

平成29年

# 消防概況

土岐市消防本部

# 火災概況

前年と比較すると、火災件数は減少しましたが、死傷者数が増加しました。

○ **火災件数**

平成29年中における市内での火災件数は22件で、平成28年と比べると6件の減少となりました。

○ **死傷者**

死傷者数は8名で、内訳は、死者2名、負傷者6名でした。

○ **消防団の出動**

22件発生した火災のうち、消防団が出動した件数は5件でした。

○ **原因別**

原因別では、こんろ3件、たき火2件、ストーブ2件、取灰2件、放火・放火疑い1件、排気管1件、その他6件、不明・調査中5件でした。

○ **火災種別**

火災種別ごとに見ると、**建物火災が14件**で最も多く発生し、林野火災1件、車両火災3件、その他の火災が4件発生しました。

○ **土岐消防の対策**

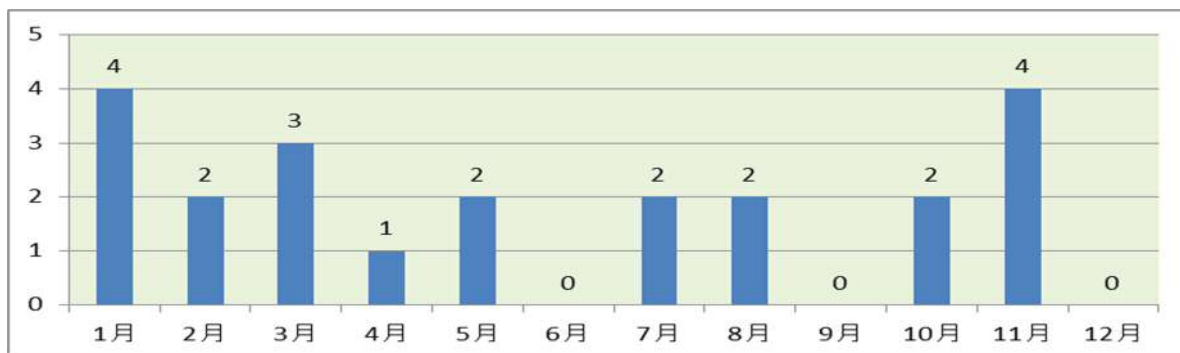
毎年火災により尊い命や財産が失われ、死傷者の多くは住宅火災で発生し、その多くは高齢者となっています。

消防本部では、火災による死傷者を低減するため、住宅用火災警報器設置の呼びかけなどの「住宅防火対策」、警戒巡視などによる「放火火災防止対策」、各施設への立入検査および消防訓練の立会いなどによる「不特定多数の方が利用される施設や、福祉施設などの防火安全対策」を重点推進項目として火災のない安心して暮らせるまちづくりを推進します。

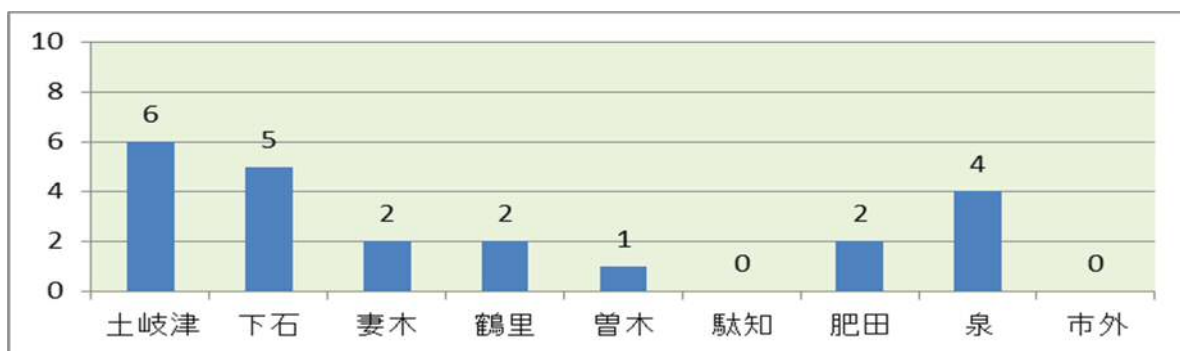
## 過去の火災状況と昨年との比較

		平成27年	平成28年	平成29年	増減
火災件数	合計	19	28	22	-6
	建物火災	10	16	14	-2
	林野火災	0	1	1	±0
	車両火災	4	5	3	-2
	その他の火災	5	6	4	-2
者数 死傷	死者	1	1	2	+1
	負傷者	3	5	6	+1
損害額（千円）		91,266	66,856	55,221	-11,635

## 月別火災件数



## 地区別火災件数



## 救急概況

65歳以上の救急事案が全体の約69%を占めています。

### ○ 救急件数

平成29年中における救急件数は2,546件で、平成28年の2,570件と比較して24件の減少となりました。これは、1日平均約7件出動したことになります。

搬送人員は2,397人で市民約25人に1人の割合で救急搬送されていることになります。

全国的な高齢化の進行により、本市においても全搬送人員の約69%を65歳以上の高齢者が占めています。

(平成29年11月末日の人口59,027人より)

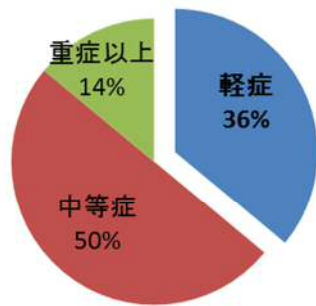
### ○ 最も多く発生した事故種別は急病

救急事故種別では、急病1,526件で平成28年と比較して70件の減少、一般負傷459件で52件の増加、交通事故178件で15件の増加、その他383件で21件の減少となりました。

### ○ 36%は軽症程度

救急搬送した2,397人のうち36%にあたる870の方が、医師により入院の必要がないと診断された「軽症」の方でした。本当に救急車が必要な人のもとへ1秒でも早く救急車を到着させ、大切な命を救うために、救急車の適正利用にご協力をお願いします。

### 傷病程度割合

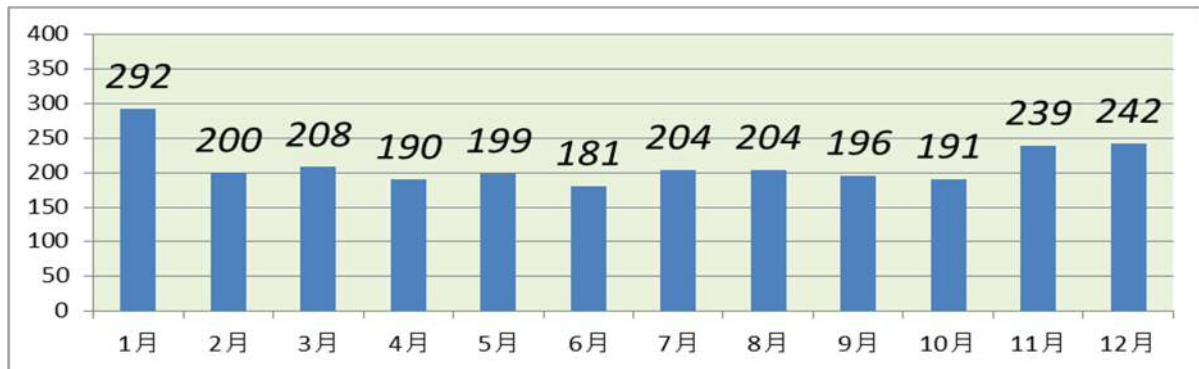


軽 症…入院を必要としないもの  
 中等症…傷病の程度が重症または軽症以外のもの  
 重 症…3週間以上の入院加療を必要とするもの

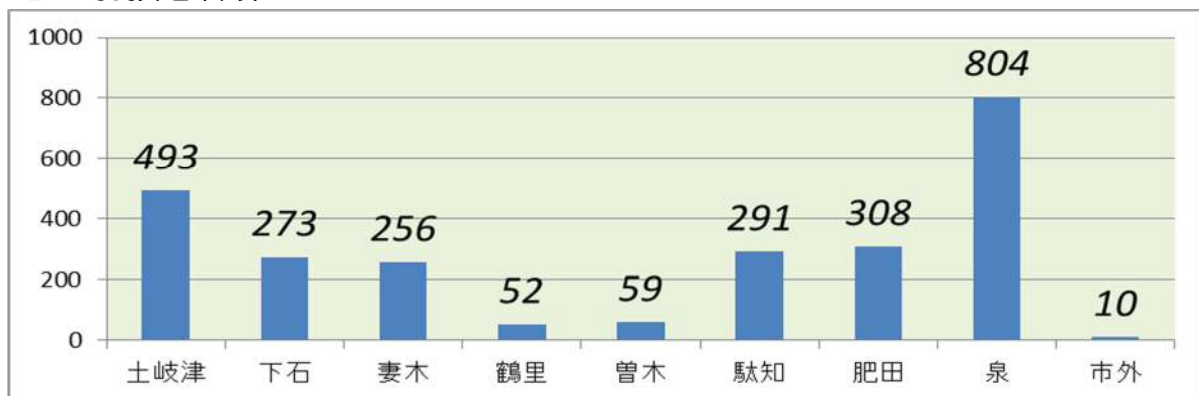
### 過去の救急状況と昨年との比較

		平成 27 年	平成 28 年	平成 29 年	増減
救急件数	合計	2,412	2,570	2,546	-24
	急病	1,491	1,596	1,526	-70
	一般負傷	342	407	459	+52
	交通事故	196	163	178	+15
	その他	383	404	383	-21
搬送人員		2,305	2,446	2,397	-49
1日平均件数		6.61	7.02	6.98	-0.04

### 月別救急件数



### 地区別救急件数



# 救 助 概 況

交通事故による救助事案が全体の約65%を占めています。

## ○救助件数

平成29年中における救助件数は26件で、平成28年と比較して5件の減少となりました。

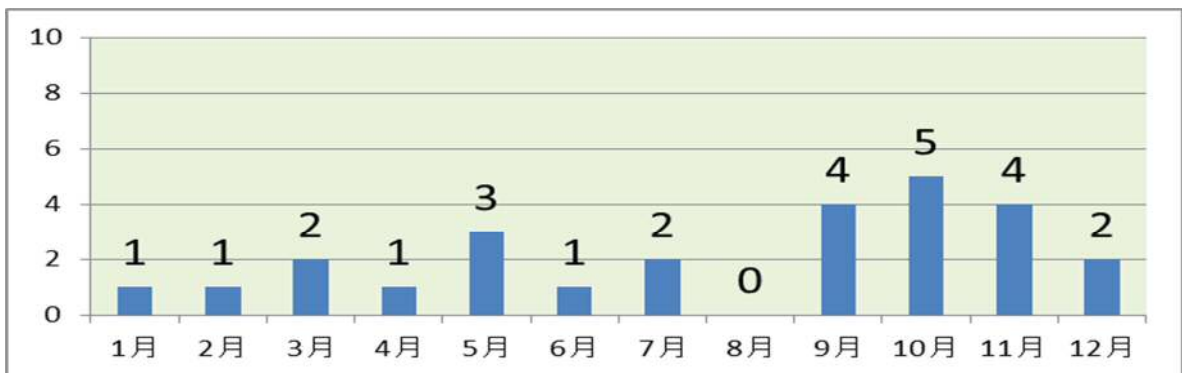
## ○最も発生した事故種別は交通事故

全国での救助件数のうち交通事故は約25%に対し、土岐市では約65%を占めています。土岐市については多数の幹線道路が整備されており、高速道路についてはジャンクションの設置もあり非常に多くの車両が往来することから交通事故が発生しやすい地域と言えます。

## 過去の救助状況と昨年との比較

		平成27年	平成28年	平成29年	増減
救 助 件 数	合計	26	31	26	-5
	交通事故	23	17	17	±0
	その他	3	14	9	-5
活動件数		11	19	15	-4
救助人員		15	19	15	-4

## 月別救助件数



## 地区別救助件数

