

令和3年

消防概況

土岐市消防本部

火災概況

前年と比較すると、建物火災の件数が増加しました。

○ **火災件数**

令和3年中における市内での火災件数は19件で、令和2年と比べると増減なしとなりました。

○ **死傷者**

死傷者数は3名で、内訳は、死者2名、負傷者1名でした。

○ **消防団の出動**

19件発生した火災のうち、消防団が出動した件数は3件でした。

○ **原因別**

原因別では、火入れ4件、ストーブ2件、たばこ1件、こんろ1件、その他2件、不明・調査中9件でした。

○ **火災種別**

火災種別ごとに見ると、**建物火災が13件**で、車両火災2件、その他の火災が4件発生しました。

○ **土岐消防の対策**

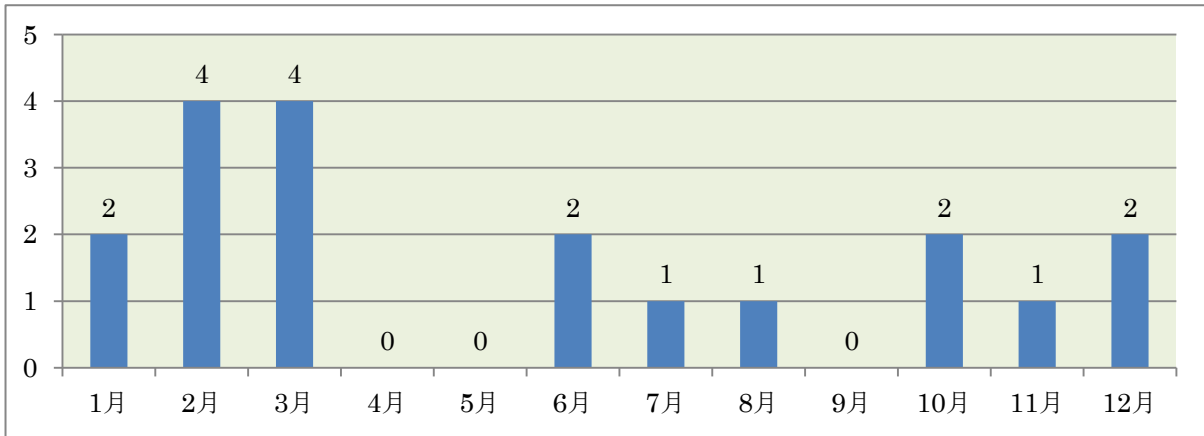
毎年火災により尊い命や財産が失われ、死傷者の多くは住宅火災で発生し、その多くは高齢者となっています。

消防本部では、火災による死傷者を低減するため、住宅用火災警報器設置の呼びかけなどの「住宅防火対策」、警戒巡視などによる「放火火災防止対策」、各施設への立入検査および消防訓練の立会いなどによる「不特定多数の方が利用される施設や、福祉施設などの防火安全対策」を重点推進項目として火災のない安心して暮らせるまちづくりを推進します。

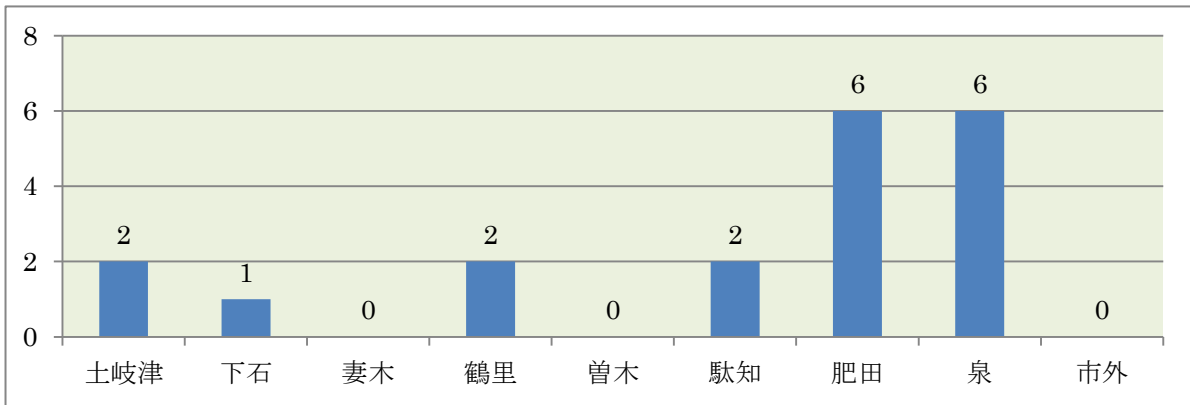
直近の火災状況および前年との比較

		平成31年 令和元年	令和2年	令和3年	前年比
火災件数	合計	22	19	19	0
	建物火災	16	7	13	+6
	林野火災	2	1	0	-1
	車両火災	3	3	2	-1
	その他の火災	1	8	4	-4
者数 死傷	死者	1	1	2	+1
	負傷者	6	2	1	-1
損害額（千円）		84,422	15,027	29,293	14,223

月別火災件数



地区別火災件数



住宅用火災警報器 取り付けていますか？

- 設置した場合**死者数が4割減少**
※住宅火災 100 件あたり（総務省消防庁）
- 設置したら**定期的に作動の確認**を
- 設置後 **10 年を目安に交換**しましょう



令和3年度住宅用火災警報器設置状況について

【調査結果】

土岐市	岐阜県	全国
79.7%	80.4%	83.1%

※岐阜県と全国の設置率は令和3年6月1日時点

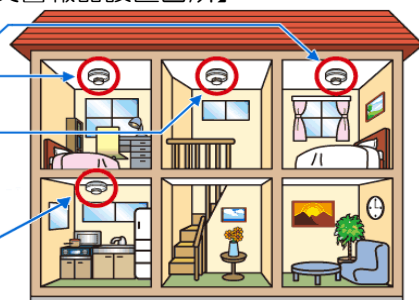
【住宅用火災警報器設置箇所】

設置義務

寝室
階段

設置推奨

台所



救急概況

65歳以上の救急事案が全体の約71%を占めています。

○ **救急件数**

令和3年中における救急件数は2,658件で、令和2年中の2,530件と比較して128件の増加となりました。これは、1日平均約7.28件出動したことになります。

搬送人員は2,505人で市民約22人に1人の割合で救急搬送されていることになります。

全国的な高齢化の進行により、本市においても全搬送人員の約71%を65歳以上の高齢者が占めています。

(令和3年11月末日の人口56,593人 土岐市ホームページより)

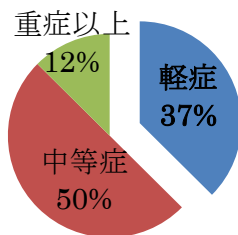
○ **最も多く発生した事故種別は急病**

救急事故種別では、急病1,674件で令和2年と比較して72件の増加、一般負傷401件で3件の増加、交通事故146件で5件の増加、その他437件で48件の増加となりました。

○ **約37%は軽症程度**

救急搬送した2,505人のうち約37%にあたる933の方が、医師により入院の必要がないと診断された「軽症」の方でした。本当に救急車が必要な人のもとへ1秒でも早く救急車を到着させ、大切な命を救うために、救急車の適正利用にご協力をお願いします。

傷病程度割合

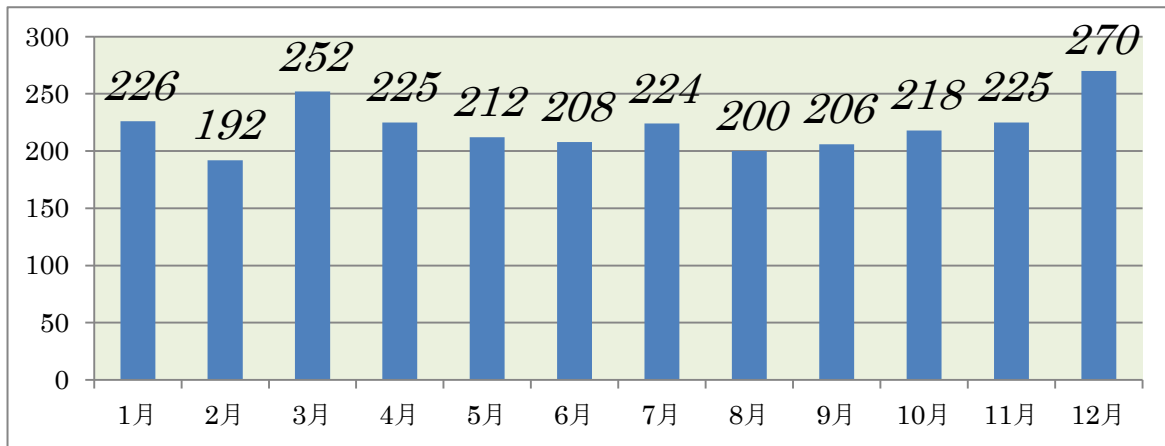


軽 症…入院を必要としないもの
 中等症…傷病の程度が重症または軽症以外のもの
 重 症…3週間以上の入院加療を必要とするもの

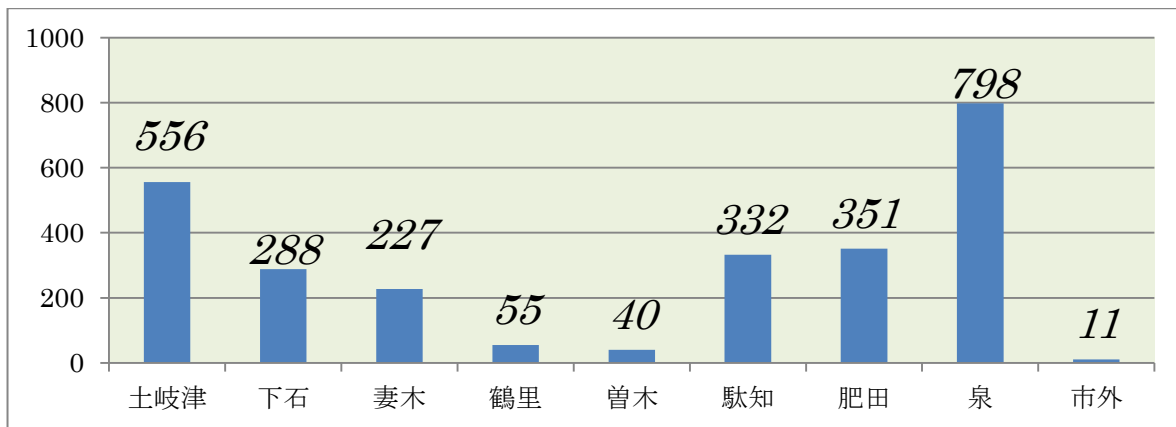
直近の救急状況および前年との比較

		平成31年 令和元年	令和2年	令和3年	前年比
救急件数	合 計	2,838	2,530	2,658	+128
	急 病	1,763	1,602	1,674	+72
	一般負傷	462	398	401	+3
	交通事故	186	141	146	+5
	その他(上記以外)	427	389	437	+48
搬送人員		2,706	2,370	2,505	+135
1日平均件数		7.78	6.91	7.28	0.37

月別救急件数



地区別救急件数



救 助 概 況

交通事故による救助事案が全体の約58%を占めています。

○ **救助件数**

令和3年中における救助件数は19件で、令和2年と比較して5件の減少となりました。

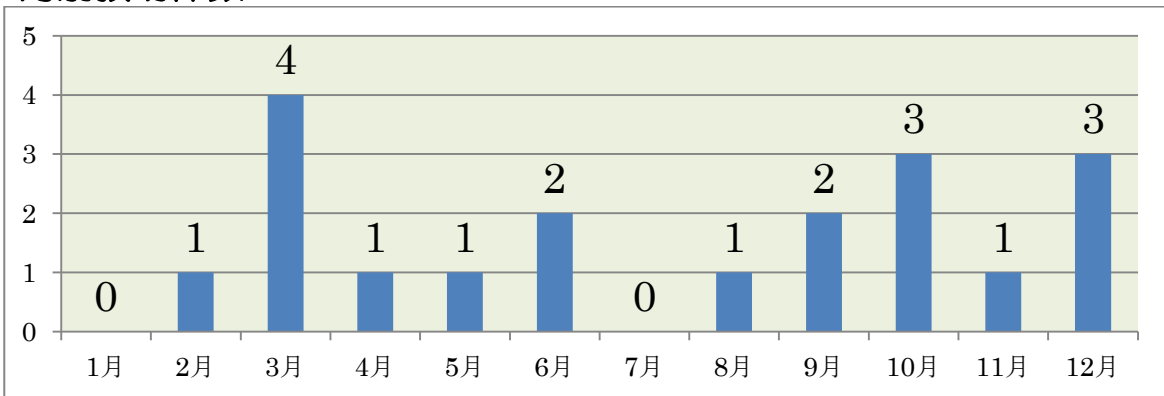
○ **最も発生した事故種別は交通事故**

土岐市では救助件数のうち交通事故が約58%を占めています。土岐市には中央自動車道、東海環状自動車道及び、ジャンクション等多数の幹線道路が整備されており、それらの沿線には大型商業施設もあります。多くの車両が往来することから交通事故が発生しやすい地域と言えます。

直近の救助状況および前年との比較

		平成31年 令和元年	令和2年	令和3年	前年比
救助 件 数	合計	23	24	19	-5
	交通事故	9	9	11	+2
	その他	14	15	8	-7
活動件数		18	18	13	-5
救助人員		19	20	16	-4

月別救助件数



地区別救助件数

