

## 土岐市奨学生の募集



市では、経済的理由により修学が困難な高校生や大学生などに奨学金を支給します。

### 奨学金の種類

- ▷「生活」応援奨学金…学業・スポーツ・文化活動の成績が優秀で心身健全である方を対象とした奨学金
- ▷「夢」実現奨学金…学術文化活動やスポーツにおいて全国大会や東海大会などで活躍する方を対象とした奨学金

### 応募資格 次の全てを満たす方

- ①令和3年4月1日現在で、本人または保護者が市内に1年以上在住していること
- ②学校教育法に規定する学校のうち、次の学校に在学する方
  - ▷高校（特別支援学校の高等部を含む）の1・2学年
  - ▷高等専門学校の3学年を除く学年
  - ▷大学（専攻科・別科・大学院在学者は除く）
- ③保護者と本人の収入合計が一定程度（※）以下の方。ただし家族構成を考慮します。
  - ※「生活」応援奨学金の場合 … 400万円
  - 「夢」実現奨学金の場合 …… 600万円

### 奨学金の額

- 高校生など … 月額8,000円
- 大学生など … 月額10,000円

### 奨学金の支給期間

1年間（8月・12月・3月に支給）

### 奨学生の決定

書類審査の上、決定します。

### 申込方法

教育総務課で交付する申請書に必要書類を添えて、4月1日（木）～20日（火）に、同課の窓口へ直接提出してください。※郵送での受付不可

### その他

保護者の失業・廃業などで前年度より著しく所得が減少した世帯には、緊急支援奨学金制度もあります。

問 教育総務課（内線366）

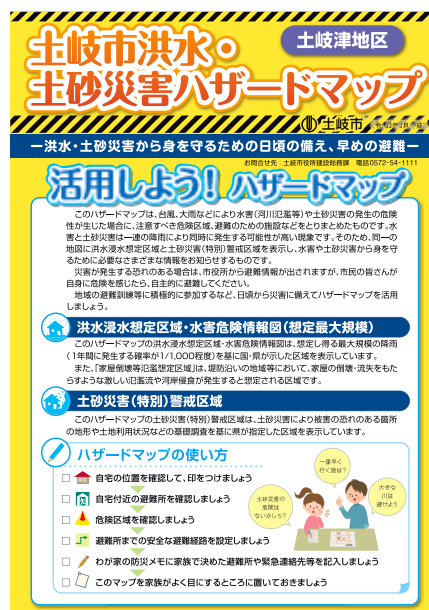
## 新しいハザードマップを配布します

水防法改正により新たな洪水浸水想定区域が示されたことや、土砂災害（特別）警戒区域が更新されていることに伴い、新たに「土岐市洪水・土砂災害ハザードマップ」を作成しました。新たなハザードマップでは、同一の地図に洪水浸水想定区域と土砂災害（特別）警戒区域を表示することにより、水害や土砂災害から身を守るために手助けとなるさまざまな情報を一目で確認が出来るようになっています。

自分の住んでいる場所がどうなるかを前もって把握しておくなど、普段から準備をし、いざという時には落ち着いてすばやく避難行動をとることが大切です。もしもの時の避難に役立つよう普段からハザードマップを活用しましょう。

### 配布方法について

本紙とともに配布します。また、市役所の建設総務課、各支所でも配布しています。市役所のホームページでも確認が可能です（4月更新予定）。



問 建設総務課（内線553）