



人口と世帯数 (12月27日現在・外国人を含む) () 内は前月比

総人口 57,293人(-52人)
男 27,811人(-32人) 女 29,482人(-20人)
世帯数 24,698戸(+9戸)

火災と救急出動 (12月27日現在) 交通事故 (11月) (累計)

火災発生 2件(19件) 人身事故 6件(78件)
救急出動 215件(2,493件) 負傷者 6人(100人)
死亡者 0人(1人)

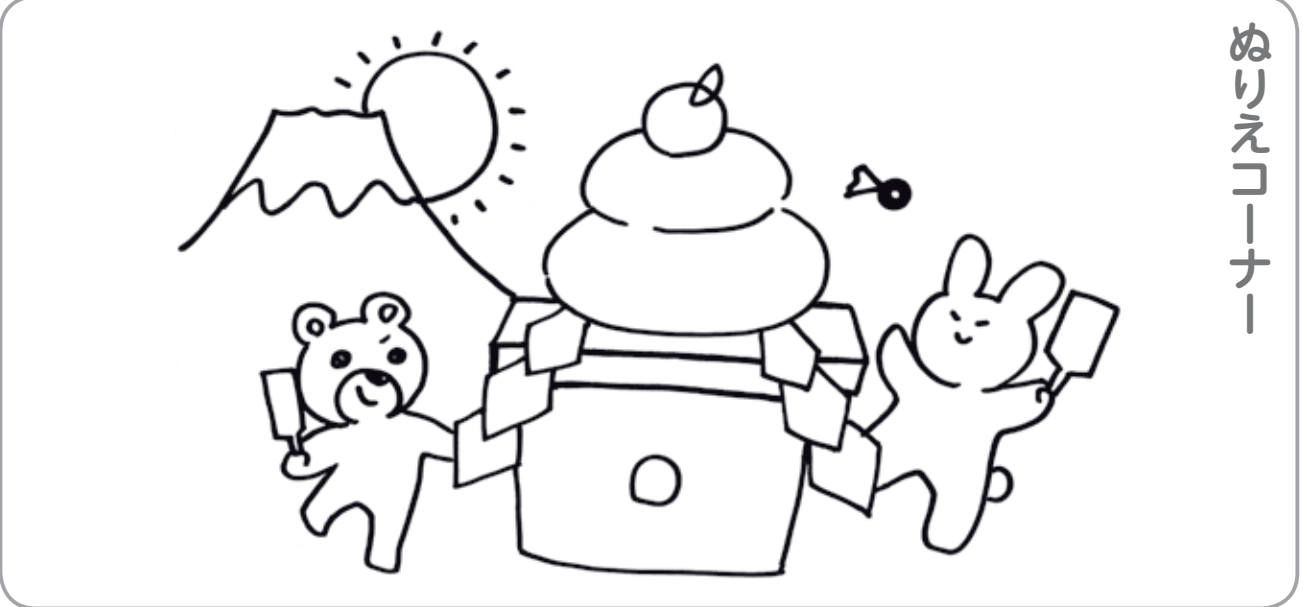
ひとりで悩まないで

2月の相談窓口

※予約は電話でも可能です。
※相談会場には、終了時間の30分前までにお越しください。

納税のご案内
市県民税 (第4期)
納期限 2月1日(月)
再振替 2月15日(月)
☎ 税務課 (内線146)

<p>市民相談 毎週火曜日(祝日除く) 午後1時～4時 市役所2階・会議室2B</p> <p>■生活環境課(内線172)</p>	<p>人権相談 2月4日(木) 午後1時30分～3時30分 市役所3階・相談室3B</p> <p>■まちづくり推進課(内線312)</p>	<p>弁護士無料法律相談 2月15日(月) 午後1時～3時40分 (1人20分間) 市役所2階・会議室2A ※要予約・2月1日(月) 午前8時30分から先着8人まで ※多くの方に利用いただくため、半年以内に利用した方は申し込みできません。</p> <p>■生活環境課(内線172)</p>	
<p>行政相談 2月10・24日(水) 午後1時～3時 市役所3階・相談室3B</p> <p>■生活環境課(内線172)</p>	<p>知的障害者相談 2月3日(水) 午前10時～午後3時 文化プラザ</p> <p>■福祉課(内線218)</p>	<p>障がい者就労支援巡回相談 2月2日(火) 午後1時30分～午後3時 ホーリークロスセンター</p> <p>■サテライト t (☎269721)</p>	<p>消費生活相談 毎週月～金曜日 午前9時～午後4時 市役所1階・生活環境課</p> <p>■生活環境課(内線172)</p>
<p>こころの健康相談 要予約 2月16日(火) 午後1時～3時 東濃保健所</p> <p>■東濃保健所 (☎231111) ■保健センター (☎552010)</p>	<p>健康相談 禁煙相談 食事相談 みそ汁の塩分測定 2月24日(水) 午後1時15分～2時30分 保健センター</p> <p>■保健センター (☎552010)</p>	<p>休日急病診療所 ※事前に問い合わせの上、受診してください。 診療科 内科・小児科 場所 駄知町1272-5(駄知診療所併設☎591500) ※急病の際の医院照会は、救急医療情報センター(☎553799)へ。</p> <p>●現在薬を飲んでいる方は、その名前や効果などを記入した用紙(お薬手帳など)をお持ちください。</p> <p>2月の診療日 7日(日)、11日(木・祝)、14日(日) 21日(日)、23日(火・祝)、28日(日) 受付時間 午前9時～11時30分、午後1時～5時30分</p> <p>■保健センター (☎552010)</p>	
<p>高齢者の生活・介護相談 毎週月～金曜日(祝日除く) 午前8時30分～午後5時15分</p> <p>■市役所地域包括支援センター(高齢介護課内 ☎541311) ■西部地域包括支援センター(ウエルフェア土岐 ☎576661) ■東部地域包括支援センター(とき陶生苑内 ☎598678)</p>			



ねりえコーナー

※このねりえは、土岐紅陵高等学校美術工芸系列の生徒の皆さんに作成していただきました。