

脳の健康教室 参加者・サポーターの募集

簡単な読み書き計算や運動などをして認知症予防を目指す教室です。

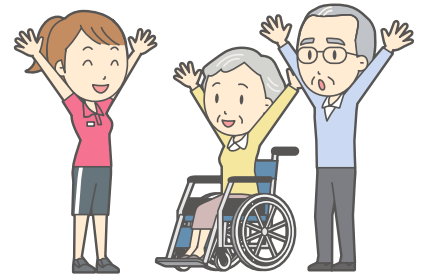
参加者

対 象 継続して参加できる65歳以上の方

場 所	期 日	定 員
とき陶生苑	6月4日～11月26日の毎週火曜日	15人
セラトピア土岐	6月7日～11月15日の毎週金曜日	15人

時 間 前半…午前9時30分～10時40分 } どちらかに参加
後半…午前10時10分～11時20分 }

参加費 1カ月当たり2,000円(教材費など ※別途消費税が掛かります)



サポーター

対 象 高齢者の支援に関心があり、説明会(サポーター・全体)と週1回の教室に6カ月間継続して参加できるおおむね60歳までの方

内 容 参加者の支援(学習の進行・助言など)、レクリエーションなど教室の運営

定 員 若干名(参加者の人数により変動) ※応募者多数時は抽選

謝 礼 教室開催日1日当たり1,500円(前半と後半の2回)

説明会 5月24日(金) 午前10時～正午/セラトピア土岐

(共通事項)

全体説明会 5月31日(金) 午前10時～正午/セラトピア土岐

申込期限 5月13日(月)

申・問 包括支援センター (☎1311)

3人乗り自転車・チャイルドシートなどの購入費用の助成

子育て世帯が安心して外出できるよう、3人乗り自転車やチャイルドシートなどの購入費用の一部を助成しています。



補助金の種類

種類	対象経費 ※2019年4月1日～2020年3月31日に購入した新品に限る	補助額
自転車等購入補助金	BAAマークと幼児2人同乗基準適合車マークのある3人乗り自転車の購入費(1世帯につき1台まで)	購入費の1/2 (上限1世帯につき5万円)
	3人乗り自転車と同時に購入したSGマークのある幼児用座席と幼児用ヘルメットの購入費(1世帯につき各2個まで)	
チャイルドシート等購入補助金	安全基準「ECE/R44」などに適合するチャイルドシート・ベビーシート・ジュニアシートの購入費(1世帯につき対象のお子さんの数まで)	購入費の1/2 (上限1台につき1万円)

対象者 次の全てに該当する方

▷購入日から引き続き市内に住所を有する方

※住民登録をせず一時的に土岐市に居住する「里帰り出産」など、申請後に土岐市で育児をしていく見込みがない方は対象になりません。

▷申請日に6歳未満(出産予定を含む)のお子さん(自転車等購入補助金は2人以上)を持つ父母の方

▷市税および保育料を滞納していない方

申込方法 申請書(子育て支援課で配布または市ホームページからダウンロード)に必要書類を添えて、2020年3月31日(火)までに同課へ提出してください。

その他 商品券や各種ポイント、各種プリペイドカードなどを利用して購入した場合は、補助の対象外となります。また、同じお子さんを対象とした同じ種類の補助は、受けられません。詳しくは、市ホームページ トップページ≫子育て・教育≫子育て支援 をご覧ください。

問 子育て支援課 (☎1334)