

## 第31回美濃焼伝統工芸品まつり 謝恩抽選頒布会

第31回美濃焼伝統工芸品まつりが、10月24日(土)・25日(日)の2日間、美濃焼伝統産業会館・美濃陶芸村で開催されます。祭りでは、たべもの横丁や窯元市などのほか、美濃焼伝統工芸品協同組合員と美濃陶芸村入村者の作品を、抽選により1点7,000円で販売する「謝恩抽選頒布会」を行います。

### 申込方法

往復はがきに住所・氏名・電話番号を明記の上、10月6日(火)までに(当日消印有効)『〒509-5142 土岐市泉町久尻1429番地の8 土岐市美濃焼伝統産業会館 謝恩抽選頒布会係』へ郵送してください。当否は、返信用はがきでお知らせします。

### 作品抽選

当選した方は、10月25日(日)午後2時から作品の抽選を行いますので、必ず当選はがきを持って会場へお出掛けください。頒布会の前後は駐車場が特に混雑しますので、早めのご来場をお願いします。  
※土岐市駅北ロータリー・特設駐車場と会場を結ぶ、無料シャトルバスを運行します。

**問** 美濃焼伝統工芸品まつり実行委員会 (美濃焼伝統産業会館内・☎5527)

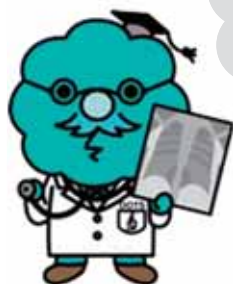
## 結核予防週間

9月24日から30日は結核予防週間です。

土岐市は結核の罹患率、登録率、有病率が全国や県と比較して高い地域です。自分自身の健康を守ることはもちろん、家族や友人などへの感染を防ぐためにも、定期的に健診を受けましょう。

### ■こんなときは病院へ

- ▷咳が2週間以上続く
- ▷痰が出る (痰に血がまざる)
- ▷体がだるい
- ▷微熱が続く



結核予防キャラクター  
コッポ君

結核は過去の病気ではありません。今も国内で年間2万人以上が発症している現代の病気です。

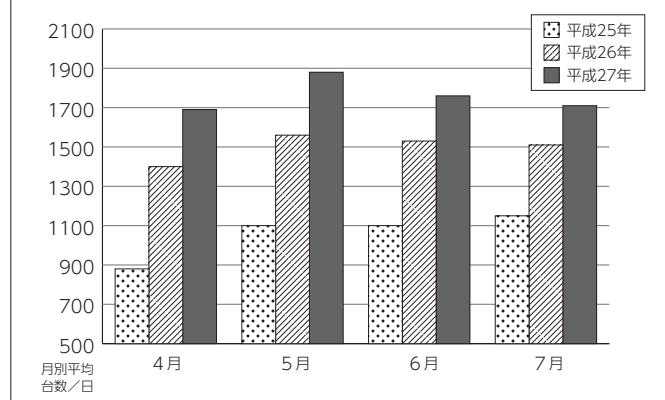
**問** 保健センター (☎552010)

## 五斗時スマートインターチェンジの利用状況

東海環状自動車道が今年で開通10周年を迎えました。開通前と比べると、土岐市への交通アクセスは飛躍的に向上しました。五斗時スマートインターチェンジ(IC)も開通後2年半が経過し、順調に利用台数が増えています。東海環状自動車道と共に移動時間の短縮、通勤圏の拡大および輸送費の低下などの生産性向上といったストック効果(整備効果)をもたらしています。

お出掛けの際には、ぜひ五斗時スマートICをご利用ください。

### 五斗時スマート IC の利用台数の推移



出典：NEXCO中日本 交通量計測データ(速報値)

**問** 監理用地課 (内線302)