

# 情報ひろば

市役所 ☎54-1111(代表)  
http://www.city.toki.lg.jp

## 募集

### まちづくり支援事業費補助金の対象事業

市では、公共性・公益性のある、まちづくりに関する活動を行う団体に対し、予算の範囲内で事業費の1/2以内・25万円を上限に補助金を交付します。

◆**対象** 構成員5人以上で、公益的な事業を自主的に行う会計規定などが整備されている団体

◆**審査** 市の審査委員会による審査の上、決定します。

◆**申し込み方法** 総合政策課に備え付けの申請書に必要事項を記入の上、6月10日(金)

までに同課へ提出してください。申請書は市ホームページからもダウンロードできます。

■**問い合わせ** 総合政策課  
(内線212)

### 保育園臨時保育士

◆**資格** 保育士資格をお持ちで、7月から勤務可能な方。

◆**勤務場所** 市内保育園

◆**勤務時間** 午前7時30分～午後7時の間の8時間30分 ※休憩1時間を含む。

◆**賃金** 日給8千円(ほかに賞与、年次有給休暇有)

◆**申し込み方法** 市販の履歴書に必要事項を記入の上、保育士証の写しを添えて、5月20日(金)までに児童課へ申し込みください。

■**問い合わせ** 児童課(内線162)

### 市職員(看護師)

◆**採用予定人員** 若干名

◆**勤務場所** 市立総合病院または老人保健施設やすらぎ

◆**受験資格** 採用予定日に満

48歳以下の方で、資格所有者 ※地方公務員法第16条の各号(成年被後見人など)のいづれかに該当する方は、受験できません。

◆**試験の日時、場所、方法および採用決定** 平成24年3月31日まで、随時、市立総合病院で口述試験(人物、常識的知識および専門知識を面接)、作文試験および健康診断を実施し、採用を決定します(土・日曜日、祝日および年末年始を除く午前9時から午後5時15分まで)。

◆**給料** ▼看護師Ⅱ 20万9800円(大学卒)、20万3900円(短大3卒) ※原則として、毎年1回定期に昇給します(この数字は現行の額であり、国などの改正に準じ改正されます。また、経験者は、経験年数が換算されます)。

◆**受験の手続き** 受験申込書(市立総合病院総務課で交付)に必要事項を記入の上、同課へ提出(土・日曜日、祝日および年末年始を除く)してください。

■**問い合わせ** 市立総合病院総務課(☎2111・内線2860)

## 保健センターからお知らせ

### 子宮頸がん検診・乳がん検診の無料クーポン券

女性特有のがん対策として、下記の年齢の方を対象に、市が実施するがん検診で使用できる『無料クーポン券』と検診手帳を送付します。

**配布時期** 5月下旬

#### 対象者

- ▷子宮頸がん検診 昨年度、20・25・30・35・40歳になられた方
- ▷乳がん検診 昨年度、40・45・50・55・60歳になられた方



問い合わせ 保健センター ☎2010

### 食生活改善講習会

期日	対象地区	場所
6月1日(水)	土岐津町	保健センター
6月2日(木)	泉町	
6月3日(金)	下石町・妻木町	妻木公民館
6月14日(火)	肥田町	肥田公民館
6月15日(水)	泉町	保健センター
6月16日(木)	駄知町	駄知公民館
6月17日(金)	鶴里町・曾木町	鶴里公民館

**時間** 午前10時～午後1時

**内容** 講習と調理実習

**定員** 各会場20人(先着順)

**参加費** 200円

**持ち物** エプロン・三角巾・筆記用具

**締め切り** 開催日の1週間前までに、電話で保健センターへ申し込みください。

## 岐阜県議会議員選挙の結果

4月1日に告示された岐阜県議会議員選挙の土岐市選挙区は、候補者が定数を上回らなかったため、無投票で矢島成剛氏の当選が決定しました。



矢島成剛氏

## 市営住宅の入居者

- ◆募集期間 6月1日(水)～8日(水)
- ◆募集戸数 10戸程度
- ◆資格 現在、住宅に困っており、次の条件を満たす方  
▽市内に居住または勤務していること  
▽現に同居し、または同居しようとする親族があること(入居予定日から3カ月以内に結婚し、同居する方を含む)  
▽入居者全員の所得(控除後)の合計が一定の基準以内で、市税を完納していること  
▽申込者および同居しようとする親族が暴力団員(「暴力団員による不当な行為の防止等に関する法律」第2条第6号に規定する暴力団員)でないこと
- ◆入居日 7月下旬を予定
- ◆必要書類  
▽申込書  
▽住民票(世帯主名・続柄・本籍の記載があるもの)  
▽入居者全員の所得が分かる書類(源泉徴収票や所得課税証明書など)  
▽市税完納証明書  
▽同意書および誓約書  
▽その他(申込者の現況に応じて、勤務地証明など)

※市ホームページからもご覧になれます。  
■問い合わせ 都市計画課  
(内線317)

## ご案内

### 多重債務(無料)面接相談会

◆日時 5月19日(木)午後1時～4時

◆会場 県東濃西部総合庁舎

◆相談対応 弁護士

◆相談方法 面接(30分)※予約を5月2日(月)午前8時30分～午後5時15分(土・日曜

日、祝日を除く)から電話で受け付けます(先着6人)。  
■予約・問い合わせ 県環境生活政策課(☎058127218204)

### 第1回

### 危険物取扱者試験

◆日時 6月26日(日) 甲種・乙種第4類Ⅱ午前10時～

▽第4類以外の乙種・丙種Ⅱ午後1時45分  
◆場所 多治見工業高等学校

◆申し込み方法 5月2日(月)～13日(金)までに、市消防本部または南消防署に備え付けの願書に必要事項を記入の上、申し込みください。

※電子申請による受験申請は、(財)消防試験研究センターホームページ(<http://www.shoibo-shiken.or.jp>)をご覧ください。

■問い合わせ 市消防本部  
(☎0123)

### 第27回市消防操法大会

市では、消防団員が消防操法訓練を通じて、機械器具の取り扱い操作の要領を習熟することで、大規模災害への対応など充実した消防活動体制を築くために、消防操法大会を行います。

◆日時 5月22日(日)午前9時～(雨天決行)

◆場所 市総合公園・多目的広場

◆操法の種目  
▽小型ポンプ操法の部  
▽自動車ポンプ操法の部

■問い合わせ 市消防本部  
(☎0123)

## はかり定期検査のお知らせ

計量法の規定により、取引・証明に使用する「はかり」の定期検査を下記の通り行います。該当の方は必ず受検してください。

この検査を受けないで「はかり」を取引・証明に使用することは、計量法に違反します。

期日	時間	場所
5月23日(月)	午前11時～正午	曾木公民館
	午後1時30分～2時30分	肥田公民館
5月24日(火)	午前9時～正午	駄知体育館
5月25日(水)	午前9時～正午	子育て支援センターだっこっこ(下石町)
5月26日(木)	午前9時～午後3時	市役所
5月27日(金)	午前9時～午後2時	

※はかり(付属品含む)、手数料(岐阜県収入証紙)を持参してください。

■問い合わせ 商工観光課(内線234)

## 5月11日(水)～20日(金)は春の全国交通安全運動

### 「地域ぐるみで守ろう 子どもとお年寄り」

#### ●運動の基本

子どもと高齢者の交通事故防止

#### ●運動の重点

- ・自転車の安全利用の推進
- ・すべての座席のシートベルトとチャイルドシートの正しい着用の徹底
- ・飲酒運転の根絶

5月20日(金)は

「交通事故死ゼロを目指す日」です

**市長旗争奪高等学校  
野球大会 (春季大会)**

- ◆日時 5月15日(日)午前9時45分開会(雨天中止)
- ◆場所 市総合公園野球場
- ◆試合 土岐商×土岐紅陵
- 第1試合 午前10時
- 第2試合 午後1時
- 問い合わせ スポーツ振興課 (内線275)

**東濃ワークキャンプ祭**

- ◆日時 5月15日(日)午前10時～午後2時30分※雨天決行
- ◆場所 東濃ワークキャンプ(泉町河合1124-1)
- 問い合わせ 東濃ワークキャンプ (☎5587)

**間伐しよう あなたの山**

近年、二酸化炭素の吸収や土砂災害の防止など、山林の持つ機能が注目される中、林業を取り巻く厳しい状況から、間伐(間引き)などの管理育成がされずに山が荒れていきます。

市では、市内の山林保有者を対象に、私有林の間伐費用に対する補助を行っています。

**●補助金の計算例**

間伐1ヘクタール当たり、約15万円が掛かった場合、国および県、市の補助を利用すると、山林所有者(個人)の負担額は、1万5千円になります。

- 問い合わせ 農林課林務係 (内線246) または陶都森林組合 (☎3027)

**お願い**

**軽自動車税を口座振り替えて納税される方へ**

軽自動車税の継続検査用(車検用)納税証明書の発行には、納税の確認が必要で、口座振り替えによる納税の場合、振替日(5月31日)から納税の確認まで1週間程度かかるため、この間に車検用の納税証明書が必要な方は、軽自動車税の引き落とし額が記載された「通帳」を持参の上、申請してください。

- 問い合わせ 税務課税政係 (内線183)

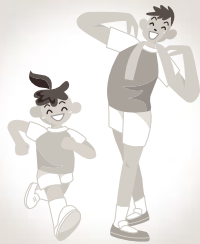
いつでも学び だれでも習う

生涯学習課 (内線273)

**土岐市公民館だより**

**親子で健康スポーツ教室**

音楽のリズムに合わせて踊ることで、お子さんの運動神経にも関係する基礎体力の向上から、運動不足の解消、シェイプアップまで幅広い効果が期待できます。子ども向けのリズム体操から、大人向けのヒップホップ系のダンスまで幅広く行います。



初心者向けに、若い講師が丁寧に指導します。

**期 日** 6月4日、11日、18日、25日、7月2日の毎週土曜日(全5回)

**時 間** 午前10時～正午

**場 所** 泉西公民館

**定 員** 20組(応募者多数時は、抽選)

**対 象** 3歳～小学6年生の児童とその保護者(4年生以上は子どものみの参加も可)

**参加費** 無料

**講 師** 宮田久士氏

**持ち物** 運動ができる服装、室内シューズ、タオル、飲み物

**手軽で簡単料理教室**

「忙しくて時間がない」ときなど、料理に時間をかけず、冷蔵庫にある物などでおいしく、しかも手軽で簡単な料理を作ってみませんか。



**期 日** 6月2日、9日、16日の毎週木曜日(全3回)

**時 間** 午後6時から3時間程度

**場 所** 肥田公民館

**定 員** 20人(応募者多数時は、抽選)

**対 象** 成人の方

**参加費** 1,500円(3回分の材料代)

**講 師** 加藤幸代氏

**持ち物** エプロン、三角巾、筆記用具

■申し込み 5月20日(金)までに、電話で生涯学習課公民館係へ申し込みください(土・日曜日、祝日を除く平日の午前8時30分から午後5時15分)。