

2007

広報
とき

TOKI
TOKI CITY INFORMATION

8.15

vol.1412



先人の知恵にびっくり!

美濃陶磁歴史館では、市内の小学生を対象とした夏期講座「火おこし体験!」が開催されました。児童たちは、木と木をこすり合わせた摩擦熱で火種をつくる『まいぎり式』という方法に挑戦し、棒を回転させ火をおこすという根気のいる作業に、先人たちの知恵と苦勞を学びました。

8月5日(日)

重度心身障害者福祉医療費 受給者証の更新を

..... (満65歳未満の方)

日 程 表

地 区	月 日	場 所	受付時間
駄知 曾木	9月11日(火)	駄知公民館 (1階・会議室)	9:30~12:00 13:00~16:30
下石 妻木 鶴里	9月12日(水)	ウエルフェア土岐 (3階・技能習得室)	
土岐津 泉 肥田	9月13日(木)	文化プラザ (1階・ルナホール)	
	9月14日(金)		

上記の日程でご都合の悪い方は、9月18日(火)~28日(金)のうち(土・日・祝日を除く)に、福祉課障害・給付係へお出掛けください。

重度心身障害者福祉医療費の適用を受け、現在使用されている受給者証の有効期限が9月30日までの方は、新しい受給者証への更新手続きが必要となります。

手続きが必要な方には、9月上旬に案内を送付しますので、左記の日程表の通り、必要なもの(案内に記載)をお持ちになり、会場へお出掛けください。

重度心身障害者福祉医療費制度とは...

次のいずれかの手帳をお持ち

次の満65歳未満の方に対して、医療費の保険診療分の自己負担を助成する制度です。

身体障害者手帳1級・2級・3級をお持ちの方
療育手帳A1・A2・B1に該当する方
精神障害者保健福祉手帳1級・2級をお持ちの方(所得制限あり)
戦傷病者手帳(特別項症)第4項症)と身体障害者手帳4級の両方をお持ちの方

詳しくは、福祉課障害・給付係(内線155)へ。

小・中学生の発想豊かな作品
勢ぞろい!

科学作品展・ 発明くふう展を開催



入 場 無 料

市内小中学生の夏休みの力作を展示する「科学作品展」と「発明くふう展」を開催します。

科学作品展は、子どもたちの『夏休みの研究』の理科分野の作品のうち、各学校を代表する作品(約250点)を展示します。計画的に、時間をかけて、じっくり取り組んだものばかりです。

発明くふう展は、アイデアを凝らした楽しい作品(くふうの部)と、未来の世界や科学の夢を描いた絵画作品(絵画の部)を展示します。

いずれも、子どもらしい発想豊かな秀作ばかりです。ご家族連れで、ぜひお出掛けください。

会 期

9月8日(土)・9日(日)

時 間

午前9時~午後5時

場 所

セラトピア土岐・大ホール

詳しくは、教育研究所
(内線282)へどうぞ。

～9月は健康増進普及月間です！～

各種健康講座の参加者募集

保健センター・☎552010

保健センターでは、9月の健康増進普及月間にちなんで、次のような健康講座を開催しています。皆さんが行っている健康づくりの参考として、ぜひご参加ください。ご希望の方は、各開催日の1週間前までに、保健センターへお申し込みください。

講座名	日時	内容・講師	対象者・定員
健康講演会 最近話題の「メタボリックシンドローム」について医師から分かりやすく講義を受けられます。	9月12日(水) 13:30～15:00	▷講演会 テーマ：『メタボリックシンドロームってなに？』 講師：タカギクリニック院長 高木博 医師	市民一般 定員：40人
歯周病予防教室 (全2回) 自分に合った予防方法を見つけ、歯肉の状態を改善してみましょう。	9月5日(水) または 9月12日(水) いずれか1日 10月30日(火) 、とも 13:30～15:30	▷歯科医師による健診・講話 ▷口腔内写真撮影 ▷だ液の潜血反応検査 ▷歯みがき指導 など 講師：鵜飼歯科医院院長 鵜飼秀策 歯科医師	30歳以上の方 定員：15人 2日間とも参加できる方
骨づくり教室 (全2回) 骨粗しょう症についての正しい知識を学び、「骨美人」を目指しませんか。	10月12日(金) 13:00～15:00 (検査のみのため、検査を終了された方からお帰りいただけます) 10月18日(木) ・医師の講話 13:30～14:50 ・栄養の講話 15:00～15:40	▷10月12日 = 骨密度検査 内容：踵骨の超音波測定 ▷10月18日 ・医師の講話 内容：骨粗しょう症についての基礎知識・日常生活の注意 講師：山村医院・山村武一 医師 ・栄養講話 テーマ：『カルシウムの上手な摂り方』	30～64歳までの女性 定員：40人 2日間とも参加できる方

※会場：保健センター

詳しくは、保健センターへどうぞ。

「消防感謝祭」

第56回 岐阜県消防操法大会

妻木分団が優良賞を受賞



「消防感謝祭」第56回岐阜県消防操法大会が、8月5日（日）に、羽島郡笠松町で開催され、県内71消防団を代表して29隊が参加しました。本市からは、妻木分団が出場し、優良賞と大健闘でした。

今大会は、自動車ポンプ操法の競技で、標的へ向かって的確に注水するまでの速さや、動作・操作の正確性を競いました。

選手の皆さんは、服部幸仁分団長をはじめとした団員の協力の下、優勝を目指し、昨年11月から基礎トレーニングを、1月からは本格的な練習と、延べ250日にも及ぶ厳しい練習を積み重ね、この日の大会に臨みました。

出場した選手は、次の皆さんです。
敬称略

- 指揮者＝水野浩一
- 1番員＝田財千裕
- 2番員＝松田卓也
- 3番員＝黒田恭章
- 4番員＝鈴木宏則
- 吸管補助員＝曾根大作

詳しくは、消防本部 ☎01233(くわんせう) 53

特定公共賃貸住宅 入居者募集

特定公共賃貸住宅とは、中堅所得のファミリー向けに、市が直接供給している賃貸住宅のことです。住宅内の段差解消や浴室の手すり設置など、どんな世代も快適安心に暮らせるよう設計されていることや、収入に応じて家賃負担が軽減される家賃減額補助制度も魅力です。

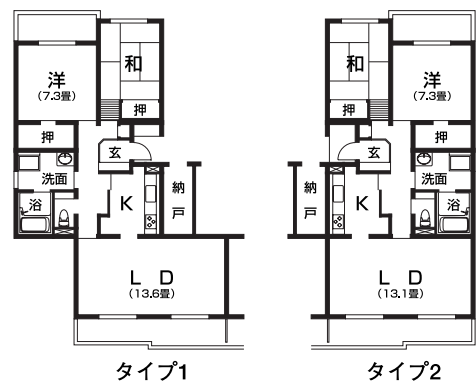
◆所在地 土岐津町土岐口2257-36

◆募集期間 随時

- ◆入居資格
- ▷現に同居し、または同居しようとする親族があること
 - ▷入居者全員の所得（控除後）の合計が原則月額20万円以上60万1千円以下の方
 - ▷市税の滞納がない方
 - ▷連帯保証人を2人選出できる方

- ◆その他
- ▷敷金＝家賃の3カ月
 - ▷共益費＝1カ月1,000円
 - ▷駐車場使用料＝1カ月1,575円（1世帯1台）
 - ▷入居者負担額＝家賃減額補助による軽減によって実際に入居者が支払う金額

タイプ	規格・床面積	戸数	家賃	入居者負担額
1	2LDK 81.18m ²	2	65,900円	52,800円～
2	2LDK 80.35m ²	12	65,100円	52,100円～



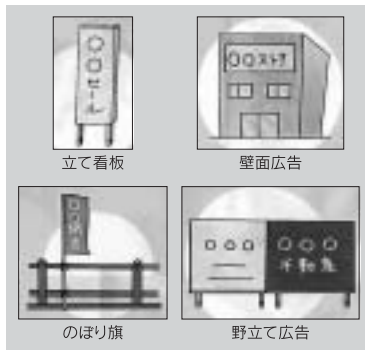
詳しくは、建築住宅課(内線333)へどうぞ。

9月10日は「屋外広告物の日」です

屋外広告物のルールを守りましょう

屋外広告物とは

ビルの屋上にある広告塔や、建物の壁にある壁面広告、のぼり旗など、その形態はさまざまです。また、その内容が営利的な広告かどうかは問いません。自分の店舗や会社などに表示する店舗名や会社名なども屋外広告物になります。



屋外広告物の多くは、許可および手数料が必要です

屋外広告物を表示するためには、あらかじめ許可を受けなければなりません（自家広告物で、10㎡以下など一部除外あり）。また、手数料が必要です。

今年度から実態調査に取り組んでいます

市内にある、屋外広告物の実態調査を、現在行っています。未許可の広告物、著しく老朽化している広告物などに分類し調べており、集計が出来次第、広告業者や事業者などに個別啓発を考えています。屋外広告物に関する質問や「うちの看板は許可申請が必要ですか？」など、必要に供いては現地立ち会いも行いますので、お気軽にご連絡をいただけたらと思います。
市ホームページでも紹介しています

屋外広告物のルールは、市ホームページ(アドレス <http://www.city.tokai.jp>)で詳しく紹介しています。

トップページ 市政・施策 都市計画 屋外広告物の順で検索してください。

詳しくは、都市計画課内線 312へどうぞ。

このコーナーでは、財政の仕組みや本市の実情についてお知らせします。

総務課財政係 内線226・227

～知ってください 考えてください～ 土岐市の財政のこと

第3回 収入のこと ②地方交付税

平成19年度土岐市一般会計当初予算のうち、地方交付税が市税に次いで約21%を占めており、市の収入にとって大きなウエイトを占めています。

地方交付税は、全国どこに住んでいても教育や福祉などで標準的なサービスが受けられるよう、国に納める5つの税金（所得税・法人税・酒税・消費税・たばこ税）の中から、各市町村の財政状況に応じて国から交付されるお金です。サラリーマンの家計に例えていうなら、給与（市税）で賄えない分を親から援助してもらうお金と考えてよいでしょう。地方交付税には2種類あり、一般的なサービスを提供するのに必要な経費として交付される普通交付税と、災害など特別な事情によって必要となる経費として交付される特別交付税があります。なお普通交付税は、自らの収入で一般的なサービスを提供でき

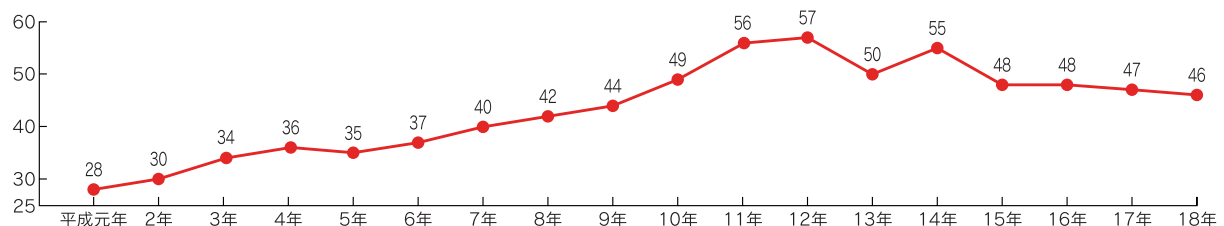
る財政力が豊かな市町村には交付されません。

この地方交付税の収入状況を年度別に見ますと、平成12年度の57億円をピークに大幅な減少を続けており、18年度は46億円と12年度からは11億円の減額となっています。

さて、小泉内閣が推進した「三位一体の改革」という言葉をご記憶の方も多いと思います。これは、国からの補助金を減らす代わりに税源を地方に移譲（国に納める税金を減らし、県や市に納める税金を増やすこと）し、地方交付税の制度も見直しするという、3つの改革を一度に行うというものです。この改革によって、地方交付税は今後大幅に削減される可能性があり、動向を注視していかなくはなりません。

年度別地方交付税収入の推移

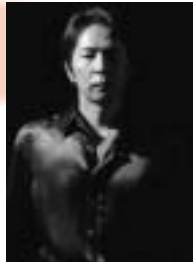
(単位:億円)



徳永英明

2007 コンサートツアー

徳永英明といえばバラード！優しく切ない歌声は一級品。カバーアルバム「VOCALIST」シリーズの作品を中心に、自身のスタンダードナンバーをも網羅した徳永英明渾身のコンサート！お聞き逃しなく！！



- とき 10月20日(土) 午後5時開演
- ところ サンホール
- 入場料 S席 7,500円 A席 6,500円 B席 5,800円 B席ペア 10,000円

全席指定

※未就学児の入場はご遠慮ください。

9月1日(土)から発売!(発売日はお一人様5枚まで)

文化プラザ窓口: 午前 9 時～
プラザ電話予約: 正午～
チケットぴあ: 午前10時～(☎0570-02-9999 Pコード: 264-631)

劇団四季ファミリーミュージカル 魔法をすてたマジョリン

「わたしは魔女のマジョリン。年は123才、でも魔女の世界ではまだ小学生なの。。。」元気いっぱい、好奇心旺盛なマジョリンとユニークな魔女たちの冒険が、舞台いっぱいに繰り広げられます。夢いっぱいの魔法の世界を、ご家族全員でお楽しみください！



前回公演より 撮影者: 荒井健

- とき 11月24日(土) 午後4時開演
- ところ サンホール
- 入場料 S席 4,500円 A席 3,000円 B席 2,000円

全席指定

※3歳未満のお子さんと、保護者のひざの上でご鑑賞の場合は、無料です。

9月2日(日)から発売!(発売日はお一人様5枚まで)

文化プラザ窓口: 午前 9 時～
プラザ電話予約: 正午～
チケットぴあ: 午前10時～(☎0570-02-9999 Pコード: 379-224)

詳細については、お気軽にお問い合わせください。市ホームページ (アドレス: <http://www.city.toki.lg.jp>) でもご覧になれます。

図書館だより

読書の小径

こみち

No.52

市図書館 ☎ 1253

「鉄道旅行」

8月も後半となりました。夏休みの旅行がまだでしたら、ここに紹介する本を参考にされてはいかがでしょうか。

旅ジャーナリスト会議編

『新・全国フリーきっぷガイド』。JR・私鉄・第3セクター・路面電車・地下鉄など、全国の鉄道から51をセレクトし、フリーきっぷを紹介しています。おトクな切符情報はもちろん、沿線の見どころやグルメガイドも掲載されています。巻末の全国フリーきっぷ事典も充実しています。

『小林のぶ厳選駅弁・空弁 美味決定版』。食べ歩き歴20年以上に及ぶ駅弁の女王・小林のぶが、本場にうまい「駅弁・空弁(空港で売っている弁当)」最新285個を厳選、都道府県別にまとめました。お品書きや取り寄せ情

報などの情報も満載です。日本には1万近い数の駅があるそうです。野田隆「駅を楽しむ！テツ道の旅」は、北端、最南端、トンネル内の駅といったユニークな駅からテレビや映画の舞台となった駅、変わった名前の駅など、さまざまな駅を紹介しています。実践編として、南九州、高知の「ごめん・なはり線」、名古屋、富山など、各地の駅を訪ね歩いた旅のレポートも収録。コラムやクイズによる駅の雑学ページもあります。

齊木実・米屋浩二「ニッポン鉄道遺産を旅する」。ここでいう「鉄道遺産」とは、腕木式信号機、タブレット、夜行急行、赤帽、ターンテーブル、硬券切符、省線電車、有人踏切、ヘッドマークなど、全国に残っている国鉄時代からの施設・設備で、今でも使用されている、または大切に

残されているものこと。実際に使用・管理している人の話を交えながら、ドキュメンタリータッチで紹介しています。

9月の休館日

日	月	火	水	木	金	土	日
	2	3	4	5	6	7	8
	9	10	11	12	13	14	15
	16	17	18	19	20	21	22
23	24	25	26	27	28	29	

※ が休館日です

図書館の	火～金曜日	10:00～19:00
開館時間	土・日曜日、祝・振休	10:00～17:00



※図書館のご利用は無料です。

体にいいこと
していますか？

スポーツNOW

スポーツ振興課
(内線276)

このコーナーでは、気軽に楽しめるスポーツ・体力づくりの情報などをご紹介します。

第1回岐阜県民スポーツ大会

第1回岐阜県民スポーツ大会の夏秋季大会が、関市を中心とした中濃圏域で9月9日(日)に開催されます(一部の競技を除く)。

岐阜県民スポーツ大会は、広く県民の間にスポーツを振興し、その普及発展とスポーツ精神を高揚して、競技力向上ならびに県民の健康増進と体力の向上を図り、健康で明るい「生涯スポーツ社会」を築くことを目的として開催されます。また、本大会は、昭和24年より開催されている岐阜県体育大会と平成4年より開催されている岐阜県スポーツ・レクリエーション祭を統合し、今年度から開催されるものです。

大会自体は、従来行われてきたものと何ら変わりありませんが、岐阜県体育大会で県内6地域の持ち回りとしていたものを5地域(東濃・西濃・飛騨・中濃(加茂)・岐阜)とし、固定会場で行っていた岐阜県スポーツ・レクリエーション祭を同時に行い、平成23年までに全地域で開催することで、より県民が参加しやすい機会を増やし、平成24年岐阜国体を盛り上げていく目的にもなっています。

実施種目は、郡市代表種目(44種目)とフリー参加種目(30種目)および交流体験種目(8種目)です。このうち競技力向上を目的とした郡市代表種目は、従来の岐阜県体育大会の種目で、土岐市体育協会に加盟する個人または団体しか参加することができません。参加するには、一部の競技を除いて地区の予選会を兼ねている東濃総合体育大会で代表権を得なければなりません。成績は種目ごとと全種目の総合得点制で競い、土岐市は過去に優秀な成績を取ってきています。

平成24年の岐阜国体の開催内定が本年7月18日に決定しましたが、多くの選手がこの岐阜県民スポーツ大会を通じて育っていきます。さらに、岐阜県は岐阜国体で男女総合成績第1位の天皇杯、女子総合成績第1位の皇

后杯の獲得を目指し、既にジュニアの選手強化に取り組み始めました。スポーツは多くの人との出会いがあります。また、人々の心を魅了する力がありますので、国体を盛り上げる意味でも土岐市から一人でも多くの選手が県代表として出場できることを願っています。

●郡市代表種目(44種目)

水泳・ボート・カヌー・ウエイトリフティング・ボウリング・ヨット・山岳・陸上・サッカー・テニス・ホッケー・バスケットボール・柔道・バドミントン・ライフル射撃・体操・自転車・ソフトテニス・軟式野球・バレーボール・ハンドボール・ボクシング・剣道・卓球・クレー射撃・ソフトボール・レスリング・ラグビーフットボール・馬術・弓道・フェンシング・相撲・銃剣道・アーチェリー・空手道・なぎなた・ゲートボール・少林寺拳法・綱引き・パワーリフティング・グラウンドゴルフ・ゴルフ・スケート・スキー

フリー参加種目および交流体験種目は、岐阜県スポーツ・レクリエーション祭の種目で、多くの県民が参加しやすいように予選会などはありません。交流体験種目は、誰でも当日に無料で参加できますので、この機会にぜひ参加してみたいはいかがでしょうか。

●フリー参加種目(30種目)

フォークダンス・インディアカ・ターゲットバードゴルフ・ソフトバレーボール・ペタンク・ラージボール卓球・バウンドテニス・フライングディスク・シャッフルボード・フラットゴルフ・壮年サッカー・男女混合綱引き・グラウンドゴルフ・ゲートボール・マスターズ陸上・エアロビック・ダーツ・ビリヤード・タスポニー・ジョギング&ウォーキング・クロリティー・ドッジボール・バターゴルフ・キンボール・空手道・アイスホッケー・トライアスロン・武術太極拳・ダンススポーツ・マレットゴルフ

●交流体験種目(8種目)

オリエンテーリング・ウォークラリー・チームライフル・3B体操・トランポリン・スポーツチャンバラ・武術太極拳・タスポニー

催し物だ

9月

陶史の森
ネイチャーセンター
☎5144

●秋の虫の音教室

日時 9月1日(土)
午後7時～9時

(雨天中止)

内容 秋の虫の鳴き声を聞き楽しむ。

対象 小中学生・家族
※事前に申し込みが必要

●草木染め教室

日時 9月9日(日)
午前9時～11時30分

(雨天実施)

内容 森内の植物を使って草木染めを行う。

対象 家族・一般
※事前に申し込みが必要

●陶史の森まつり

日時 9月15日(土)
午前10時～午後2時

(小雨決行)

内容 各種イベント
※詳細は本紙8頁参照

●バードウォッチング
日時 9月23日(日)
午前9時～11時30分

(雨天中止)

内容 秋の野鳥観察
対象 家族・一般

★陶史の森の催しは、お一人でも参加できます。

ただし、低学年児童は、親子でご参加ください。

第28回陶史の森まつり

農林課・内線246

日時 9月15日(土) 午前10時～午後2時 小雨決行

雨天中止の場合は、翌16日(日)に順延

場所 陶史の森

主な催し ▶ちびっこマスコみどり大会 ▶ちびっこ相撲大会 ▶女性連合会バザー ▶毛糸紡ぎ体験 ▶丸太切り体験 ▶森は蜜蜂のおくりもの(ハチの巣ロウソクづくり)など
詳しくは、農林課へどうぞ。

月見の茶会&コンサート

(財)セラミックパーク美濃・☎283200

日時 9月29日(土) 午後4時～9時(受け付けは、午後8時まで)

場所 セラミックパークMINO

内容 ▶茶席(薄茶席=水野宗季先生、立札席=後藤宗光先生、特別薄茶席=小栗宗津先生、点心席=上田宗慶先生) ▶コンサート(二胡の演奏)

料金 3,500円 前売券のみ

詳しくは、裏千家多治見・瑞浪・土岐合同茶会(水野さん・☎233200)または(財)セラミックパーク美濃へどうぞ。

「日根野作三足跡展」

(財)岐阜県陶磁資料館・☎231191

戦後日本の陶磁器デザイン界をリードした、熱血デザイナー日根野作三の生涯にわたる業績を紹介します。

会期 9月30日(日)まで

場所 岐阜県陶磁資料館

入館料 ▶大人300円 ▶大学・高校生200円 ▶中学生以下無料

15人以上の団体は、割引制度有り

会期中の休館日 毎週月曜日(9月17日・24日は除く)、9月18日(火)・19日(水)・25日(火)・26日(水)

開館時間 午前9時30分～午後5時(入館は、午後4時30分まで)

詳しくは、(財)岐阜県陶磁資料館へ。

平成19年度 敬老会

福祉課・内線160

毎年恒例の市敬老会を、在宅で頑張っている80歳以上(昭和3年4月1日以前生まれ)の方を対象に、下記の通り開催します。

なお、特別養護老人ホームなどの施設に入所している方は、対象外です。

月 日	地 区	場 所	時 間
9月2日(日)	曾木町	曾木公民館	午前11時～
9月9日(日)	下石町	下石公民館	午前9時30分～
	土岐津町	セラトピア土岐	午前10時15分～
	肥田町	肥田公民館	午前11時～
	駄知町	駄知体育館	午前11時30分～
9月15日(土)	鶴里町	八勝園	午前11時～
9月16日(日)	妻木町	妻木公民館	午前11時～
9月17日(月・祝)	泉町	セラトピア土岐	午前11時～

詳しくは、福祉課または各地区女性の会、泉町・妻木町は、自治会女性部へ。

防災無線を活用した安全安心 広報の実施日を変更します

生涯学習課・内線271

子どもたちの安全安心を守るため、昨年7月から低学年の子どもたちの下校時に合わせ、市の防災無線で広報活動を実施しています。

9月から実施日を次の通り変更します。皆さまのご理解とご協力をお願いします。

【変更前】 毎月第1月曜日～金曜日

【変更後】 毎週月曜日(月曜日が祝日や振り替え休日の場合は、火曜日)

詳しくは、生涯学習課へどうぞ。

企画展

「窯ヶ根窯～茶陶から暮らしのうつわへ～」

美濃陶磁歴史館・☎551245

江戸時代前期から中期の約100年にわたって操業し、時代の流れに沿ってさまざまな様相を見せる窯ヶ根窯を、発掘調査の成果を中心に紹介します。

会期 9月30日(日)まで

場所 美濃陶磁歴史館

入館料 ▶大人200円 ▶大学・高校生100円 ▶中学生以下無料

20人以上の団体は、割引制度有り

会期中の休館日 毎週月曜日(9月17日・24日は除く)、9月18日(火)・19日(水)・25日(火)・26日(水)

開館時間 午前10時～午後4時30分(入館は、午後4時まで)

詳しくは、美濃陶磁歴史館へどうぞ。

お願い

水道量水器の取り替え工事にご協力を

水道課・内線122

水道課では、毎年検定期限(有効期限)が満了となる量水器の取り替え工事を実施しています。本年度も、第3期分の工事を下記の通り実施します。取り替え工事は、市水道工事指定店が施工しますが、皆さんの敷地内での施工となりますのでご協力をお願いします。

なお、量水器取り替え月に限り、施工業者が検針し、「お知らせ票」をお届けしますので、この月の検針人による検針はありません。

実施日程 9月1日～15日

対象地区 肥田町・泉町

施工業者 ▶肥田・泉地区=管工事組合(☎555327) 安藤設備(☎549496)

▶泉地区=東海住宅設備(株)(☎543381)

詳しくは、水道課業務係へどうぞ。

お忘れなく!!

今月の納税

市・県民税(第2期)

納期限は8月31日(金)です。

市・県民税を口座振替などで納付している方へ

残高不足で口座振替などができなかった場合の再振り替えは、9月18日(火)です。

税務課納税係 内線180・181

募 集

危険物取扱者試験 予備講習会の受講者

市消防本部

期日 10月16日(火)・17日(水)
場所 シンクタンク庁舎(岐阜市)
申し込み 市消防本部・南消防署に
備え付けの申込書に必要事項を記入の
上、受講料(会員 5,000円、非会員
8,000円)を添えて、8月27日(月)~
9月7日(金)に同本部内・危険物安全
協会へお申し込みください。
詳しくは、市消防本部(☎53 0123)
または南消防署(☎58 0119)へどうぞ。

手話入門コースの受講者

土岐手話サークル竹の子

日時 9月6日~11月8日の毎週木
曜日、午後7時30分~9時(全10回)
場所 セラトピア土岐
対象 中学生以上の方
受講費 1,200円(教材費)
申し込みなど詳しくは、土岐手話サー
クル竹の子・奥谷真理子さん(☎54
9430)へどうぞ。

パソコン事務講習の受講者

県シルバー人材センター連合会

講習期間 10月1日(月)~24日(水)
までの間の8日間
場所 多治見市高齢者能力開発研修
センター
対象 健康で働く意欲のある60歳代
前半の方
定員 10人程度(応募者多数時は、
抽選。選外の通知はしません)
受講費 無料
締め切り 9月10日(月) 消印有効
申し込み 福祉課、各支所または市
シルバー人材センターに備え付けのバ
ンフレットの申込書に必要事項を記入
の上、県シルバー人材センター連合会
へ郵送してください。
詳しくは、市シルバー人材センター
(☎57 3810)へどうぞ。

ママとベビーのリフレッシュ教室・ プレマクラス(妊婦学級)の参加者

保健センター・☎552010

ママとベビーのリフレッシュ教室

日時 9月10日(月)午後1時15分~
3時30分

場所 保健センター
対象 生後満1~4カ月の赤ちゃん
と母親

定員 15組(先着順)
講師 宮田佳子氏(健康運動指導士、
アロマセラピスト)

持ち物 母子健康手帳、タオル、バ
スタオル、赤ちゃんの水分補給のお茶
など

申し込み 9月6日(木)までに、電
話で保健センターへ。

プレマクラス(妊婦学級)

日時 ▷第1科=9月13日(木)午後
1時~4時 ▷第2科=9月27日(木)
午前9時30分~午後0時30分

場所 保健センター
持ち物 母子健康手帳、第1科は歯
ブラシ、第2科は体操のできる服装

申し込み 第1科は9月11日(火)、
第2科は9月25日(火)までに、電話で
保健センターへ。

詳しくは、保健センターへどうぞ。

中級手話講座の受講者

市社会福祉協議会・☎576661

市社会福祉協議会では、より高度な
手話を取得し、ボランティア活動に役
立てていただくための中級手話講座を
開催します。

日時 9月10日~12月10日の毎週月
曜日(祝日および10月29日を除く)、
午後7時30分~9時(全10回)

場所 ウェルフェア土岐
対象 手話で日常会話ができる程度
の方

定員 20人(先着順)
受講費 無料
申し込み 電話で市社会福祉協議会
までお申し込みください。

詳しくは、市社会福祉協議会へどう
ぞ。

ご 案 内

ご存じですか 土岐市生垣設置補助制度

総務課・内線224

公衆用道路に面して設置しているブ
ロック塀などの地震による倒壊を防ぎ、
緑のまちづくりも推進するため、次の
通り補助金を交付しています。

ブロック塀などの撤去工事

対象 原則として、幅員4m以上の
公衆用道路に面して設置しているブロ
ック塀などを撤去する工事で、要件を
満たすもの

補助金 撤去するブロック塀などの
総延長に、5,000円/mを乗じた額(限
度額10万円)

生け垣の設置工事

対象 原則として、幅員4m以上の
公衆用道路に面して生け垣を設置する
工事で、要件を満たすもの

補助金 設置する生け垣の総延長に、
2,000円/mを乗じた額(限度額10万
円)

要件など詳しくは、総務課へどうぞ。

国民健康保険料率が決定

市民課国保年金係・内線131

平成19年度国民健康保険の保険料率
が、次の通り決まりました。

医療保険分

- ▷所得割=100分の5.8
- ▷資産割=100分の24.0
- ▷均等割=被保険者1人当たり21,000円
- ▷平等割=1世帯当たり21,000円

介護保険分

- ▷所得割=100分の1.28
- ▷資産割=100分の8.0
- ▷均等割=被保険者1人当たり7,500円
- ▷平等割=1世帯当たり5,000円

上記の保険料率で、年間保険料を算
定します。この算定保険料から、4~
7月の仮算定保険料を差し引いた残りの
保険料の納付書(口座振替の場合は
保険料通知書)を、加入世帯にお送り
します。

詳しくは、国保年金係へどうぞ。

事業名	対象者	期 日	時 間	場 所	備 考							
母子健康手帳交付	妊婦さん	毎週木曜日	午前9時～11時30分	保健センター	持ち物：妊娠届出書							
4カ月児健診	平成19年 4月生まれ	1日～15日生まれ 9月11日(火)	午後0時45分～1時		16日～30日生まれ 9月18日(火)	持ち物：母子健康手帳 問診票						
	1歳6カ月児健診	平成18年 2月生まれ			下石・妻木・鶴里 曾木・駄知・肥田地区 9月4日(火)	午後0時45分～1時	土岐津・泉地区 9月14日(金)	持ち物：母子健康手帳、問 診票(1歳6カ月児健診と 3歳児健診のみ必要)、お 子さんの尿(3歳児健診のみ 必要)、歯ブラシ(2歳児歯 科健診のみ必要) ご希望によりフッ化物 塗布を行います。 料 金：500円				
3歳児健診		平成16年 8月生まれ	該当児には、視聴覚検 査票を郵送する際に健 診日を通知 9月21日(金) 9月25日(火)		2歳児歯科健診		平成17年 8月生まれ	下石・妻木・鶴里 曾木・駄知・肥田地区 9月3日(月)	土岐津・泉地区 9月10日(月)	平成15年 8月生まれ 平成16年 2月生まれ 平成17年 2月生まれ	下石・妻木・鶴里 曾木・駄知・肥田地区 9月4日(火)	午前9時30分～10時30分
BCG予防接種 (集団接種)	平成19年5月16日～31日生まれ	9月5日(水)	午後1時30分～50分			平成19年6月1日～15日生まれ	9月28日(金)	持ち物：母子健康手帳 予診票				
基本健康診査	生後6カ月未満でBCGワクチンを接種していないお子さんも含まれます。 接種前には、市が配布した「予防接種と子どもの健康」をよくお読みください。				9月6日(木)	午後1時～2時30分	血圧測定、尿検査、心電図、 血液検査などを行います。 午前に受診の方は朝食を、 午後に受診の方は昼食を取 らずにお出掛けください。 料 金：1,000円					
	満40歳以上の方 今年度中に40歳になられる方で、 希望者には肝炎ウイルス検査も実 施します。		9月7日(金)		午前9時～10時30分 午後1時～2時30分							
			9月20日(木)									
			9月26日(水)									
献血	16歳以上69歳以下の方 (65歳以上は、60～64歳の間に) 献血経験のある方	9月10日(月)	午前10時～午後4時		土岐プレミアム・ アウトレット	持ち物：献血手帳または 献血カード						
休日急病診療所	診療科 内科・小児科 場 所 駄知町1272-5 (とき陶生苑隣・駄知診療所併設 ☎591500) 急病の際の医院照会は、救急医療情報センター(☎553799)へ			9月の診療日：2日(日)・9日(日)・16日 (日)・17日(月・祝)・23日(日・祝)・24日 (月・休)・30日(日) 診療時間：午前9時～午後6時 (受け付けは、午後5時30分まで)								

相談窓口のご案内 9月

	期日(休日除く)	時 間	場 所
市民相談	相談員の体調不良により休止いたします		
弁護士による 無料法律相談	10日(月) 要予約	午後1時～3時40分	市役所3階・第1会議室
行政相談	12日、26日(水)	午後1時～3時	
人権相談	12日(水)	午後1時30分～3時30分	市役所1階・会議室1(税務課隣)
家庭児童相談	毎週月・水・金 曜日	午前8時30分～午後 5時15分	市役所1階・児童課(内線166)
知的障害者相談	12日(水)	午前10時～午後3時	ウエルフェア土岐(☎576661)
介護相談	月～金曜日	午前9時～午後4時	ウエルフェア土岐、恵風荘、ひだまり
幼児療育相談	月～金曜日	午前9時～午後4時	ウエルフェア土岐(☎576661)
教育相談	月～金曜日 11日(火)	午前9時～午後3時 午後7時～9時	教育相談室・浅野教室(☎558555)
子育て相談	月～金曜日	午前9時～午後5時	ひだ保育園(☎550337) つまぎ保育園(☎575377)

※弁護士による無料法律相談は、9月3日から、先着8人まで受け付けます。

電話で秘書広報課(内線186)へお申し込みください。

※終了時間の30分前までに、各会場へお越しください。

人口の動き (7月末日現在)

総人口…63,546人
(男：30,846人・女：32,700人)
世帯数…22,499戸

《7月中の》

出生…31人 転入…177人
死亡…45人 転出…114人

こちら119番 (7月)

市内の火災と救急出動状況
火災発生…0件(16件)
救急出動…175回(1,157回)

()内は1月からの累計

消さないで あなたの心の 注意の火

市内の交通事故 (7月)

人身事故…32件(156件)
負傷者…43人(216人)
死亡者…0人(1人)
()内は1月からの累計

余裕だよ そんな油断が 事故のもと