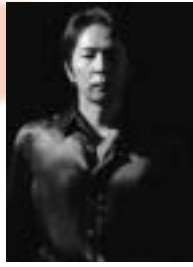


## 徳永英明

2007 コンサートツアー

徳永英明といえばバラード！優しく切ない歌声は一級品。カバーアルバム「VOCALIST」シリーズの作品を中心に、自身のスタンダードナンバーをも網羅した徳永英明渾身のコンサート！お聞き逃しなく！！



- とき 10月20日(土) 午後5時開演
- ところ サンホール
- 入場料 S席 7,500円 A席 6,500円 B席 5,800円 B席ペア 10,000円

全席指定

※未就学児の入場はご遠慮ください。

9月1日(土)から発売!(発売日はお一人様5枚まで)

文化プラザ窓口: 午前 9 時～  
プラザ電話予約: 正午～  
チケットぴあ: 午前10時～(☎0570-02-9999 Pコード: 264-631)

## 劇団四季ファミリーミュージカル 魔法をすてたマジョリン

「わたしは魔女のマジョリン。年は123才、でも魔女の世界ではまだ小学生なの。。。」元気いっぱい、好奇心旺盛なマジョリンとユニークな魔女たちの冒険が、舞台いっぱいに繰り広げられます。夢いっぱいの魔法の世界を、ご家族全員でお楽しみください！



前回公演より 撮影者: 荒井健

- とき 11月24日(土) 午後4時開演
- ところ サンホール
- 入場料 S席 4,500円 A席 3,000円 B席 2,000円

全席指定

※3歳未満のお子さんと、保護者のひざの上でご鑑賞の場合は、無料です。

9月2日(日)から発売!(発売日はお一人様5枚まで)

文化プラザ窓口: 午前 9 時～  
プラザ電話予約: 正午～  
チケットぴあ: 午前10時～(☎0570-02-9999 Pコード: 379-224)

詳細については、お気軽にお問い合わせください。市ホームページ (アドレス: <http://www.city.toki.lg.jp>) でもご覧になれます。

図書館だより

# 読書の小径

こみち

No.52

市図書館 ☎ 1253



## 「鉄道旅行」

8月も後半となりました。夏休みの旅行がまだでしたら、ここに紹介する本を参考にされてはいかがでしょうか。

旅ジャーナリスト会議編

『新・全国フリーきっぷガイド』。JR・私鉄・第3セクター・路面電車・地下鉄など、全国の鉄道から51をセレクトし、フリーきっぷを紹介しています。おトクな切符情報はもちろん、沿線の見どころやグルメガイドも掲載されています。巻末の全国フリーきっぷ事典も充実しています。

『小林のぶ厳選駅弁・空弁 美味決定版』。食べ歩き歴20年以上に及ぶ駅弁の女王・小林のぶが、本場にうまい「駅弁・空弁(空港で売っている弁当)」最新285個を厳選、都道府県別にまとめました。お品書きや取り寄せ情

報などの情報も満載です。日本には1万近い数の駅があるそうです。野田隆「駅を楽しむ！テツ道の旅」は、北端、最南端、トンネル内の駅といったユニークな駅からテレビや映画の舞台となった駅、変わった名前の駅など、さまざまな駅を紹介しています。実践編として、南九州、高知の「ごめん・なはり線」、名古屋、富山など、各地の駅を訪ね歩いた旅のレポートも収録。コラムやクイズによる駅の雑学ページもあります。

齊木実・米屋浩二「ニッポン鉄道遺産を旅する」。ここでいう「鉄道遺産」とは、腕木式信号機、タブレット、夜行急行、赤帽、ターンテーブル、硬券切符、省線電車、有人踏切、ヘッドマークなど、全国に残っている国鉄時代からの施設・設備で、今でも使

用されている、または大切に残されているものこと。実

## 9月の休館日

日	月	火	水	木	金	土
						1
2	3	4	5	6	7	8
9	10	11	12	13	14	15
16	17	18	19	20	21	22
23	24	25	26	27	28	29

※ が休館日です

図書館の	火～金曜日	10:00～19:00
開館時間	土・日曜日、祝・振休	10:00～17:00



際に使用・管理している人の話を交えながら、ドキュメンタリータッチで紹介しています。

※図書館のご利用は無料です。