

6月1日～7日は「全国水道週間」

平成18年度 スローガン
「安全と おいしさごくり 水道水」



蛇口をひねれば出てあたりまえの「水道水」。
そのまま飲んでも大丈夫なおいしい「水道水」。
そんな水道水を24時間・365日、安全かつ確実にお届けするために、
皆さんの疑問にお答えします。

● 水道の仕組みってどうなっているの？

水道事業は「公営企業」といって、民間企業と同じように「独立採算」の会社方式で運営されています。水を供給するための経費は、一般行政のように税金ではなく、皆さんにお支払いいただく「水道料金」で支えられています。水を供給するには、多額の費用が掛かるため、その費用を「水道料金」という形で、皆さんに負担していただいております。水道事業は、このように水を販売することによって経営されており、その収益活動で得た利益は、水道管敷設や施設の維持管理の工事費などに充てられています。

● 水道料金はどやって決まっているの？

「水道料金」は、事業を営む各市町村の人口や地形、財政状況などによって異なってきます。土岐市のように、山間地への水の供給を必要とする事業体においては、地形的に配水池やポンプ場など、数多くの施設が必要となります。こういった要件を勘案して水道料金は決められています。

● 土岐市にはどんな施設があるの？

土岐市には水道管のほか、水道水を受け、配水するための大きなタンク、

高所・遠方に水を送るためのポンプ、安全に送水・使用するための水圧調整装置など、市内に五十力以上の施設があります。どの施設も水道水を蛇口までお届けするのには、欠かせないものです。安全な水を安定して供給するために、毎日計画的に施設の巡回点検を行うなど、二十四時間監視の目を光らせています。

土岐市の水は安全ですか？

安全で良質、おいしく飲めることが水道水の条件です。法律で水質の基準が定められており、その基準内であることを確認するために、適時水質検査を行っています。市内に在住している十人の水質検査員が市内各地区で、毎日、水質検査を実施しているほか、専門の分析機関において定期的に水質検査を行っています。なお、検査内容やその結果については、土岐市のホームページで公表しています。

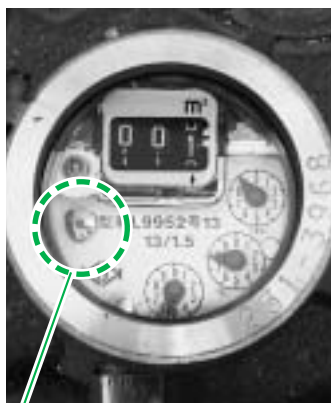
なぜ水道管の取り替え工事を行う必要があるの？

水道工事では、安全な水を安定して供給するために「水道管の維持管理」を行っています。具体的には、老朽化した管や材質的に弱い管を新しい管に取り替えています。その際、地震に強い施設を目指して、平成九年度からは、

積極的に耐震管を導入しています。そうすることにより、貴重な水資源の漏水を防止するほか、万一、地震が発生した場合においても、水道管の被害をできる限り少なくします。

漏水のチェックはどうしたらいいの？

漏水のチェックは、まず家中の蛇口を閉めて、水道メーター内のパイロット（銀色のコマ・写真参照）が回っているか確認してください。回っている場合は、漏水が疑われますので、速やかに市水道工事指定店へ調査・修理を依頼してください。



パイロットマーク

メーターから宅内の蛇口までは、所有者または、使用者で維持管理をしていただくことになっていきますので、漏水には十分ご注意ください。

以上のほかにも、水道に関するいろいろな情報が土岐市のホームページに掲載されていますので、一度ご覧ください。

水道メーター取り替え工事にご協力をお願いします。

水道課では、毎年、検定期限が満了するメーターの取り替え工事を実施しており、本年度も次の日程で一回目の工事を実施します。

工事は市水道工事指定店が施工しますが、皆さんの敷地内で施工させていただきますこととなりますので、ご協力をお願いします。

なお、メーターを取り替えた月の使用水量は、取り替え業者が検針し、「お知らせ票」をお届けします。

実施日程

6月1日(木)～15日(木)

対象地区

土岐津町・泉町

施工業者

土岐津町地内

(株)猪野設備 ☎ 54 38335

東海住宅設備(株) ☎ 54 33381

安藤設備 ☎ 54 9496

美濃冷暖(株) ☎ 55 5352

土岐市管工事組合 ☎ 55 5327

泉町地内

(株)猪野設備 ☎ 54 38335

水道に関するお問い合わせは、水道課（内線121～127）へどうぞ。

