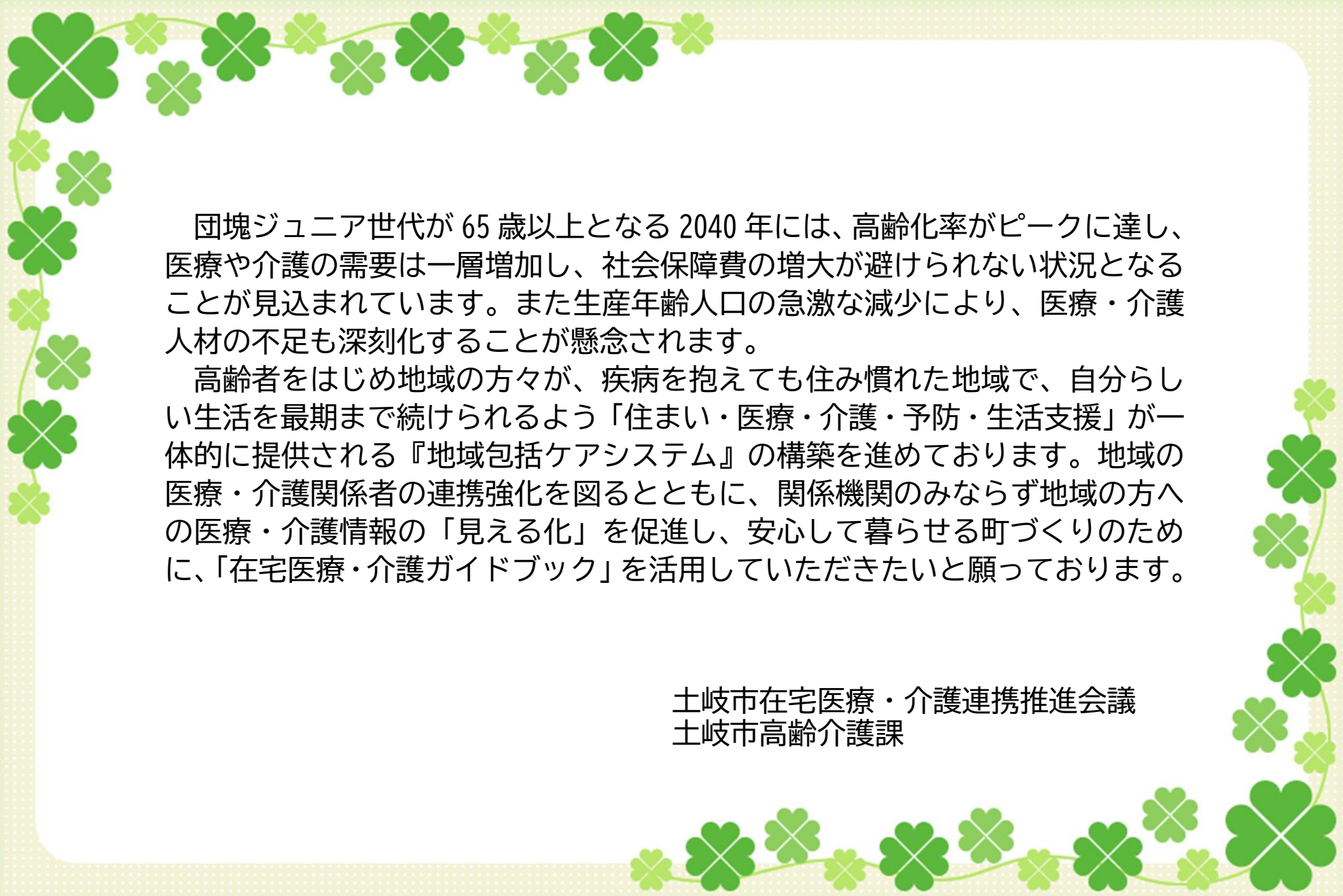


土岐市在宅医療・介護ガイドブック



土岐市在宅医療・介護連携推進会議



団塊ジュニア世代が65歳以上となる2040年には、高齢化率がピークに達し、医療や介護の需要は一層増加し、社会保障費の増大が避けられない状況となることが見込まれています。また生産年齢人口の急激な減少により、医療・介護人材の不足も深刻化することが懸念されます。

高齢者をはじめ地域の方々が、疾病を抱えても住み慣れた地域で、自分らしい生活を最期まで続けられるよう「住まい・医療・介護・予防・生活支援」が一体的に提供される『地域包括ケアシステム』の構築を進めております。地域の医療・介護関係者の連携強化を図るとともに、関係機関のみならず地域の方への医療・介護情報の「見える化」を促進し、安心して暮らせる町づくりのために、「在宅医療・介護ガイドブック」を活用していただきたいと願っております。

土岐市在宅医療・介護連携推進会議
土岐市高齢介護課



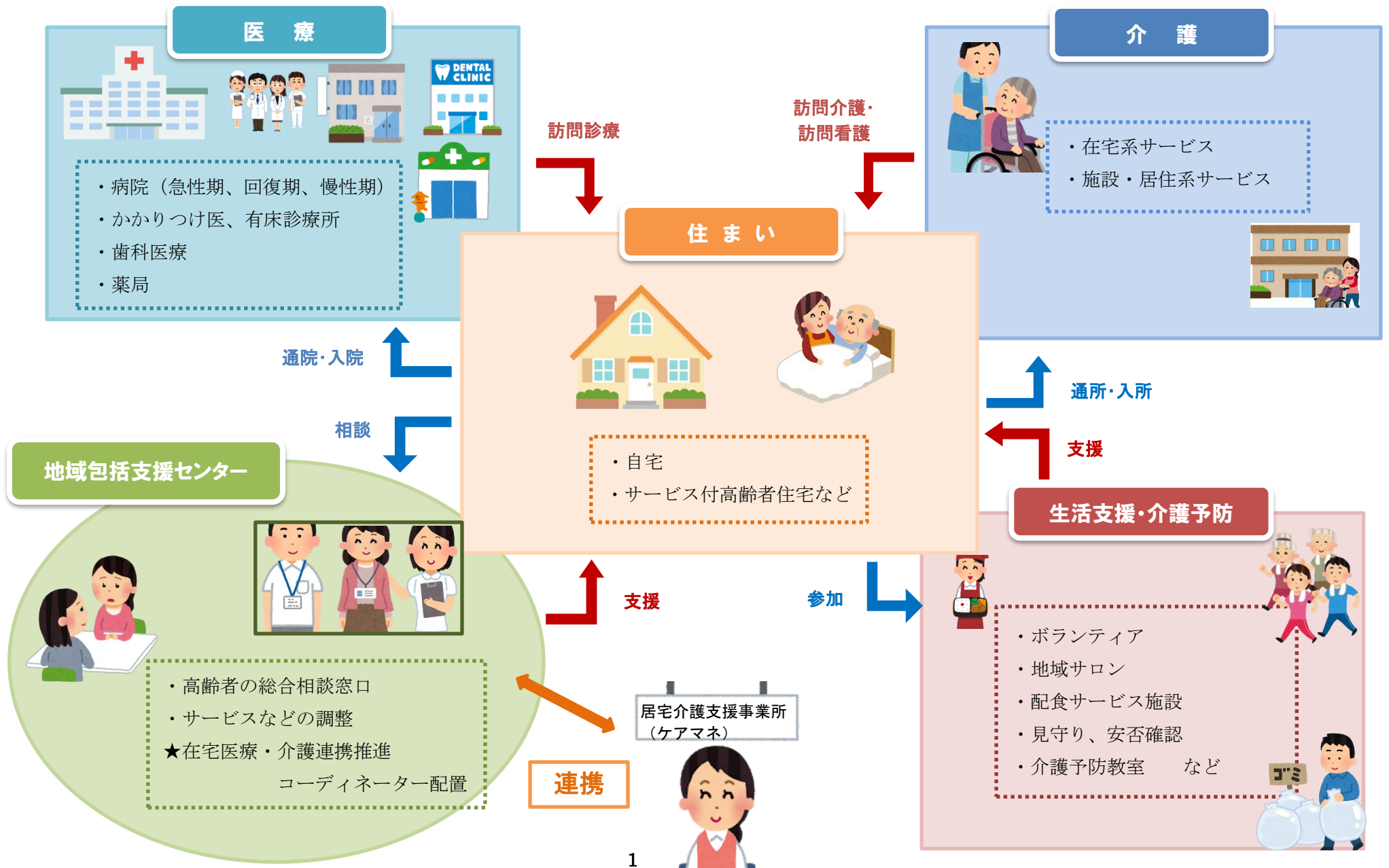
目 次

	ページ
在宅医療・介護を支える地域包括ケアシステム	1
在宅生活を支える医療	2
在宅生活を支える介護	3
在宅生活を支える相談窓口	5
① 医科	7
② 歯科	13
③ 薬局	18
④ 病院	26
⑤ 訪問看護ステーション	27
⑥ 居宅介護支援事業所	29
⑦ サービス事業所	37
⑧ 施設	55



在宅医療・介護を支える地域包括ケアシステム

～高齢者が住み慣れた地域で自分らしい暮らしを続けることができるように、医療分野・介護分野の連携など、地域ぐるみでのネットワークづくりが行われています～



在宅生活を支える医療

診療所

「かかりつけ医」：日常的な診療や健康管理を行い、自宅での療養生活を支えます

◆訪問診療

在宅療養中の通院が困難な人に対して、医師が計画的かつ定期的に自宅を訪問して診療等を行います

◆往診

在宅療養中の通院が困難な人に対して、病状の急変など患者の要請に応じて、不定期に自宅を訪問し診療等を行います

病院

診療所と連携をして、精密検査や入院治療が必要となった場合に、必要に応じて専門の病院に入院（通院）し、医療を受けることができます

◆医療ソーシャルワーカー（MSW）

療養生活上の経済的、心理的、社会的問題に対して相談を受けたり、関係者との調整を行います

◆退院調整看護師

退院後も継続が必要な医療や看護を受けながら生活するために、ケアマネ等の関係者との連携を図り、患者や家族の意向を踏まえて退院支援を行います

訪問看護 ステーション

専門的な知識や技術を持った看護師等が、かかりつけ医（主治医）の指示のもと、自宅を訪問して、病状の経過観察や療養上の世話や診療の補助を行います

◆主な訪問看護サービス：医療処置、健康状態のチェック、医療機器の管理、リハビリ、家族へのサポートなど

歯科診療所

通院が困難な人に対して、歯科医師や歯科衛生士が自宅を訪問して、歯周病の治療や入れ歯の調整、口の中を清潔に保つための口腔ケアなどを行います

薬局

「かかりつけ薬剤師」：医療機関から処方された薬や市販薬などについての相談や健康についての相談ができます

在宅療養中、薬局へ行くのが困難な人に対して、薬剤師が自宅を訪問して、薬に関する説明や相談、服薬管理などを行います

在宅生活をささえる介護

訪問介護

ホームヘルパーが自宅を訪問して入浴・排泄などの「身体介護」や、調理・洗濯などの「生活援助」を行います

訪問入浴介護

介護職員と看護職員が移動入浴車で居宅を訪問し、持参した浴槽で入浴介護を行います

訪問リハビリテーション

医師の指示により、理学療法士や作業療法士、言語聴覚士が訪問し、居宅での生活機能の維持・向上のためのリハビリを行います

居宅療養管理指導

医師や歯科医師、薬剤師、管理栄養士、歯科衛生士などが、通院の困難な方の居宅を訪問し、療養上の管理や指導を行います

通所介護 (デイサービス)

通所介護施設に送迎をし、食事・入浴・排泄などの日常生活上の支援や機能訓練を日帰りで行います

通所リハビリテーション (デイケア)

介護老人保健施設や病院、診療所などで食事・入浴・排泄などの日常生活上の支援や機能訓練、リハビリテーションを行います

短期入所生活介護 (ショートステイ)

介護老人福祉施設（特養など）に短期間入所して、日常生活上の支援や機能訓練を行います

短期入所療養介護 (ショートステイ)

介護老人保健施設や医療施設などに短期間入所して、看護や医学的管理下での介護や支援、日常生活上の支援や機能訓練を行います

福祉用具 貸与

日常生活の自立を助けるための福祉用具の貸与を行います。

◆対象となる福祉用具：車いす、特殊寝台、床ずれ防止用具、手すり、スロープなど

特定 福祉用具 販売

入浴や排せつなどに使用する福祉用具を購入したとき、購入費が支給されます。

◆対象品目：腰掛便座、入浴補助用具、簡易浴槽など

住宅改修 費支給

事前に市区町村へ申請したうえで、手すりの取り付けや段差解消などの住宅改修をしたとき、改修費が支給されます。

◆介護保険適用の住宅改修の例：手すりの取り付け、段差の解消、滑りにくい床材への変更、引き戸などへの取り替えなど

【地域密着型】

地域密着型 通所介護

定員が18人以下小規模な通所介護施設で、日常生活上の支援や機能訓練などを行います

認知症対応型 通所介護

認知症の人を対象にした通所介護

※現在指定事業者はありません

夜間対応型 訪問介護

夜間でも安心して在宅生活が送れるよう、定期巡回や通報システムによるオペレーションセンターサービス、随時訪問による夜間専用の訪問介護を行います

定期巡回・ 随時対応型 訪問介護看護

訪問介護と訪問看護が連携をとって、1日に複数回の「短時間の定期訪問」と、通報などによる[随時対応]を24時間対応で行います

※現在指定事業者はありません

小規模 多機能型 居宅介護

通いを中心に、利用者の選択に応じて訪問や短期間の宿泊のサービスを組み合わせた多機能なサービスを行います

看護小規模 多機能型 居宅介護

訪問看護と小規模多機能型居宅介護を組み合わせたサービスです。介護と医療サービスが必要な人が対象となります

※現在指定事業者はありません

※現在指定事業者はありません

在宅生活を支える相談窓口

地域包括支援センター

高齢者の総合相談窓口です。

主任介護支援専門員、社会福祉士、保健師などの専門職が対応します

◆土岐市北部地域包括支援センター（土岐市泉町久尻13-11）

【担当地区】泉

【連絡先】0572-56-0801

◆土岐市中部地域包括支援センター（土岐津町土岐口2087-1 ドリームマウンテン1階C号）

【担当地区】土岐津・肥田（旭ヶ丘を除く）

【連絡先】0572-56-1125

◆土岐市西部地域包括支援センター（ウエルフェア土岐内：下石町1060）

【担当地区】下石・妻木・鶴里

【連絡先】0572-57-8100

◆土岐市東部地域包括支援センター（とき陶生苑ききょう内：駄知町1858-2）

【担当地区】駄知・曾木・肥田町の一部（旭ヶ丘）

【連絡先】0572-50-1560

病院の医療連携室等

病院の医療連携室等には**医療ソーシャルワーカー（MSW、ケースワーカー、医療相談員など）**や**退院調整看護師**が配置され、入退院支援の体制を整えています。療養中に生じる様々な問題（経済的・心理的・社会的問題など）を、各種制度やサービスなどの活用等により解決できるよう相談支援を行います

また、継続が必要な医療を退院後も続けられるよう、関係機関（ケアマネジャーやサービス事業所、施設等）と連携を図り支援を行います

在宅医療・介護連携推進コーディネーター

地域の医療・介護関係者、地域包括支援センター等からの、在宅医療・介護連携に関する事項の相談を受け付けます。また、必要に応じて、退院の際の地域の医療関係者と介護関係者の連携の調整や、患者・利用者又は家族の要望を踏まえた、地域の医療機関等・介護事業者相互の紹介を行います。

◆医療・介護に関する相談

土岐市役所高齢介護課内

【連絡先】0572-54-1111（内線231・232）

◆歯科医療に関する相談

在宅歯科医療連携室（土岐歯科医師会内）

【連絡先】0572-55-5924

【受付時間】月・水・金曜日（※祝日、年末年始を除く） 9時30分～15時00分

①医科

○:対応 △:応相談 (地区別・50音順)

NO	名称 所在地	電 話		診療時間								在宅 支 援 診 療 所	訪 問 診 療	必 要 時 の 往 診	在 宅 看 取 り	在 宅 緩 和 ケ ア	備 考									
		FAX		診療時間	月	火	水	木	金	土	日															
		メー ル																								
		診 療 科 目																								
1	佐分利クリニック 〒509-5123 土岐口南町4-45	電 話	55-0066	診療時間	月	火	水	木	金	土	日	×	×	×	×	×										
		FAX	55-7200															午前	9:00 ~ 12:00	○	○	○	○	○	○	×
		メー ル	-																午後	16:00 ~ 19:00	○	○	×	○	○	×
内科																										
2	すずき整形外科 〒509-5124 土岐口中町5-1	電 話	54-0810	診療時間	月	火	水	木	金	土	日	×	×	×	×	×										
		FAX	54-0818															午前	8:30 ~ 12:00	○	○	○	○	○	○	×
		メー ル	-																午後	15:00 ~ 19:00	○	○	○	×	○	×
整形外科、リウマチ科、 リハビリテーション科																										
3	ときつクリニック 〒509-5124 土岐口中町6-36	電 話	56-6200	診療時間	月	火	水	木	金	土	日	×	×	×	×	×										
		FAX	-															午前	8:30 ~ 12:00	○	○	○	○	○	○	×
		メー ル	-																午後	15:00 ~ 18:00	○	×	○	×	○	×
泌尿器科、皮膚科																		女性医師は木曜日 以外の午前中のみ								
4	はやし内科 〒509-5124 土岐口中町2-40	電 話	53-1205	診療時間	月	火	水	木	金	土	日	×	×	△	△	×										
		FAX	53-1206															午前	9:00 ~ 12:00	○	○	○	×	○	○	×
		メー ル	-																午後	16:00 ~ 18:00	○	○	○	×	○	×
内科(消化器)																										

①医科

○:対応 △:応相談 (地区別・50音順)

NO	名称 所在地	電話		診療時間								在宅 支援 診療所	訪問 診療	必要 時の 往診	在宅 看取 り	在宅 緩和 ケア	備考										
		FAX		診療時間	月	火	水	木	金	土	日																
		メール																									
		診療科目																									
5	ひまわり小児科 〒509-5124 土岐口南町4-59	電話	54-8839	診療時間	月	火	水	木	金	土	日	×	×	×	×	×											
		FAX	-															午前	9:00 ~ 12:00	○	○	○	○	○	○	×	
		メール	-																午後	15:30 ~ 19:00	○	○	○	×	○	×	×
6	川越クリニック 〒509-5301 妻木町1419-1	電話	58-0033	診療時間	月	火	水	木	金	土	日	○	△ 要 相 談	△ 要 相 談	△ 要 相 談	△ 要 相 談	△ 要 相 談	受付時間は午前8: 30~11:30、午後 15:30~18:30									
		FAX	57-9311																午前	9:00 ~ 12:00	○	○	○	○	○	○	×
		メール	-																	午後	16:00 ~ 19:00	○	○	×	○	○	×
7	水野生々堂医院 〒509-5302 妻木平成町1-21	電話	57-6005	診療時間	月	火	水	木	金	土	日	○	○	△	○	○		訪問診療は木曜日 午後に対応。									
		FAX	57-3143																午前	9:00 ~ 12:00	○	○	○	○	○	○	×
		メール	-																	午後	16:30 ~ 18:45	○	○	○	×	○	×
8	陶生堂医院 〒509-5401 駄知町2258	電話	59-2171	診療時間	月	火	水	木	金	土	日	×	○	○	×	△											
		FAX	59-2172																午前	8:30 ~ 12:00	○	○	○	×	○	○	×
		メール	touseikai.yama@cotton.ocn.ne.jp																	午後	15:30 ~ 18:00	○	○	○	×	○	×

①医科

○:対応 △:応相談 (地区別・50音順)

NO	名称 所在地	電 話		診療時間								在宅 支 援 診 療 所	訪 問 診 療	必 要 時 の 往 診	在 宅 看 取 り	在 宅 緩 和 ケ ア	備 考									
		FAX		診療時間	月	火	水	木	金	土	日															
		メー ル																								
		診 療 科 目																								
9	あんどう整形外科 〒509-5117 肥田浅野朝日町2-34	電 話	55-5532	診療時間	月	火	水	木	金	土	日	×	×	×	×	×	最終受付は診療時間終了の30分前									
		FAX	55-5683															午前	9:00 ~ 12:30	○	○	×	○	○	○	×
		メー ル	info@ando-seikei.jp																午後	15:30 ~ 19:00	○	○	×	○	○	×
10	土岐眼科クリニック 〒509-5112 肥田浅野笠神町2-22	電 話	55-8896	診療時間	月	火	水	木	金	土	日	×	×	○	×	×	木曜日午後は、手術等により変更になる場合あり。									
		FAX	54-3204															午前	8:30 ~ 12:00	○	○	○	○	○	~ 12:30	×
		メー ル	-																午後	15:15 ~ 18:30	○	×	○	15:45 ~	○	×
11	土岐内科クリニック 〒509-5112 肥田浅野笠神町2-12	電 話	53-0656	診療時間	月	火	水	木	金	土	日	○	○	△	△	△										
		FAX	53-0658															午前	9:00 ~ 12:00	○	○	○	○	○	○	×
		メー ル	-																午後	16:00 ~ 18:30	○	○	○	○	○	×
12	ひだまりファミリークリニック 〒509-5115 土岐市肥田町肥田2834-2	電 話	53-2220	診療時間	月	火	水	木	金	土	日	×	○	○	×	×										
		FAX	53-2221															午前	8:30 ~ 12:00	○	○	○	○	○	○	×
		メー ル	-																午後	15:30 ~ 18:00	○	○	×	○	○	×

①医科

○:対応 △:応相談 (地区別・50音順)

NO	名称 所在地	電話		診療時間								在宅 支 援 診 療 所	訪 問 診 療	必 要 時 の 往 診	在 宅 看 取 り	在 宅 緩 和 ケ ア	備 考									
		FAX		診 療 時 間	月	火	水	木	金	土	日															
		メール																								
		診療科目																								
13	いしぐろクリニック 〒509-5142 泉町久尻516-17	電話	53-1496	診療時間	月	火	水	木	金	土	日	○	○	△	○	○	※第2,4土曜日の 14:30~17:00診療 あり。									
		FAX	53-1498															午前	9:00 ~ 12:00	○	○	○	○	○	○	×
		メール	-															午後	16:00 ~ 18:30	○	○	×	○	○	×	※
14	加藤外科皮膚科 〒509-5142 泉町久尻44-11	電話	55-3982	診療時間	月	火	水	木	金	土	日	×	×	×	×	×										
		FAX	55-6074															午前	9:00 ~ 12:00	○	○	×	○	○	×	
		メール	-															午後	16:00 ~ 18:30	○	○	×	○	○	×	
15	河合クリニック 〒509-5142 泉町久尻11-6	電話	55-6155	診療時間	月	火	水	木	金	土	日	×	×	×	×	×										
		FAX	53-4781															午前	9:00 ~ 12:00	○	○	○	○	○	×	
		メール	-															午後	16:00 ~ 18:30	○	○	○	×	○	×	
16	熊谷医院 〒509-5147 泉郷町4-1	電話	55-2008	診療時間	月	火	水	木	金	土	日	×	×	○	×	×	※その週に祝日 があるときは、木曜日 午前診療あり。									
		FAX	54-1473															午前	9:00 ~ 12:00	○	○	○	×	○	×	
		メール	-															午後	16:30 ~ 18:30	○	○	○	×	○	×	

①医科

○:対応 △:応相談 (地区別・50音順)

NO	名称 所在地	電話		診療時間								在宅 支援 診療所	訪問 診療	必要 時の 往診	在宅 看取 り	在宅 緩和 ケア	備考									
		FAX		診療時間	月	火	水	木	金	土	日															
		メール																								
		診療科目																								
17	聖十字クリニック 〒509-5141 泉岩畑町3-2	電話	54-9816	診療時間	月	火	水	木	金	土	日	×	×	×	×	×										
		FAX	54-9817															午前	8:45 ~ 12:30	○	○	○	○	○	○	×
		メール	-																							
電話	55-3225	診療時間	月	火	水	木	金	土	日	×	×	○	△	△	※第1,3,5土曜日の 午前は診療あり。											
FAX	55-6875															午前	8:30 ~ 12:00	○	○	○	○	○	×※	×		
メール	bzm23221@blk.mmtr.or.jp																								午後	16:30 ~ 18:30
電話	55-1211	診療時間	月	火	水	木	金	土	日	×	×	○	×	×												
FAX	54-2706															午前	9:00 ~ 12:00	○	○	○	○	○	○	×		
メール	-																								午後	16:00 ~ 19:00
電話	54-0567	診療時間	月	火	水	木	金	土	日	×	×	×	×	×												
FAX	54-0566															午前	9:00 ~ 12:00	○	○	○	○	○	○	×		
メール	-																								午後	16:30 ~ 18:30
〒509-5107 泉梅ノ木町1-24	内科、小児科																									

①医科

○:対応 △:応相談 (地区別・50音順)

NO	名称 所在地	電 話		診療時間								在宅 支 療 養 診 療 所	訪 問 診 療	必 要 時 の 往 診	在 宅 看 取 り	在 宅 緩 和 ケ ア	備 考	
		FAX																
		メー ル																
		診 療 科 目																
21	やまむら整形外科 〒509-5142 泉町久尻47-1	電 話	55-2018	午前	診療時間	月	火	水	木	金	土	日	×	×	×	×	×	新患受付は午前は 11時30分まで。午後 は18時30分まで。
		FAX	55-2067		9:00 ~ 12:00	○	○	○	○	○	○	×						
		メー ル	-	午後	16:00 ~ 19:00	○	○	×	○	○	×	×						

② 歯科

○:対応 △:応相談 (地区別・50音順)

NO	名称	電話	診療時間								在宅診療 養護所 1	在宅診療 養護所 2	休診日・ 夜間 の対応	備考		
		FAX	診療時間	月	火	水	木	金	土	日						
	所在地	メール	診療科目													
1	阿部歯科医院 〒509-5122 土岐津町土岐口993-1	電話	55-4106	午前	診療時間 9:00 ~ 12:00	月	火	水	木	金	土	日	○	-	×	第1・3・5火曜日午後 訪問診療 第2・4火曜日 休診
		FAX	55-4109													
		メール	kyozo@dc.mbn.or.jp	午後	14:00 ~ 17:30	○	×	○	×	○	○	○				
2	すみれ歯科 〒509-5122 土岐津町土岐口1942-10	電話	56-1183	午前	診療時間 9:00 ~ 12:30	月	火	水	木	金	土	日	-	-	-	
		FAX	56-1184													
		メール	toki@sumire-dc.jp	午後	14:00 ~ 18:30	○	○	○	×	○	13:30 ~ 17:30	×				
3	つつみ歯科 〒509-5123 土岐口南町1-55	電話	55-8040	午前	診療時間 9:00 ~ 12:50	月	火	水	木	金	土	日	-	○	△	
		FAX	55-8158													
		メール	-	午後	14:00 ~ 18:30	○	○	○	×	○	○	×				
4	林歯科医院 〒509-5202 下石町141の2	電話	57-2313	午前	診療時間 9:00 ~ 12:00	月	火	水	木	金	土	日	-	-	×	
		FAX	57-2316													
		メール	-	午後	14:30 ~ 18:00	○	○	○	×	○	~ 17:00	×				

② 歯科

○:対応 △:応相談 (地区別・50音順)

NO	名称	電話	診療時間									在宅 診療 支援 1	在宅 診療 支援 2	休 診 日 ・ 夜 間 の 対 応	備考	
		FAX														
	所在地	メール	診療科目													
5	リーフ総合歯科	電話	57-6533	診療時間	月	火	水	木	金	土	日	○	-	×		
		FAX	26-9533	午前	8:30	○	○	×	○	○	○					×
		メール	-		~											
〒509-5202	下石町304-115	歯科、小児歯科、 矯正歯科、歯科口腔外科		午後	14:00	○	○	×	○	○	○	×				
				~												
6	大塩歯科	電話	57-8139	診療時間	月	火	水	木	金	土	日	○	-	△		
		FAX	57-8140	午前	9:00	○	○	○	×	○	○					×
		メール	info@ohshio.net		~											
〒509-5301	妻木町1598-12	歯科、小児歯科		午後	14:30	○	○	○	×	○	○	×				
				~												
7	おおた歯科	電話	57-5070	診療時間	月	火	水	木	金	土	日	-	-	△		
		FAX	57-5071	午前	9:00	○	○	○	×	○	○					×
		メール	-		~											
〒509-5302	妻木平成町5-8	歯科、小児歯科、 歯科口腔外科		午後	14:00	○	○	○	×	○	~	×				
				~							17:00					
8	鵜飼歯科医院	電話	59-8346	診療時間	月	火	水	木	金	土	日	-	-	△		
		FAX	59-4389	午前	9:00	○	○	○	×	○	○					×
		メール	fwkt6191@ob2.aitai.ne.jp		~											
〒509-5401	駄知町1911	歯科、小児歯科、 歯科口腔外科		午後	14:00	○	○	○	×	○	~	×				
				~							17:00					

②歯科

○:対応 △:応相談 (地区別・50音順)

NO	名称	電話	診療時間								在宅 歯科診療 支援 1	在宅 歯科診療 支援 2	休 診 日 ・ 夜 間 の 対 応	備考		
		FAX														
所在地		メール	診療科目													
9	クローバー 歯科	電話	53-2011	診療時間								○	-	×		
		FAX	53-2022	午前	8:30	月	火	水	木	金	土					日
		メール	-		~	○	○	×	○	○	○					×
〒509-5112 肥田浅野笠神町2-11-1		歯科、小児歯科、 矯正歯科、歯科口腔外科		午後	12:30 14:00 ~ 17:30	○	○	×	○	○	○	×				
10	櫻井 歯科診療所	電話	55-0369	診療時間								-	○	△	車椅子のまま診療可。 障がい児者に対応。 自閉症スペクトラム支援士	
		FAX	55-0489	午前	9:00	月	火	水	木	金	土					日
		メール	-		~	○	○	○	×	○	○					×
〒509-5112 肥田浅野笠神町2-26		歯科、小児歯科		午後	12:00 14:00 ~ 18:00	○	○	○	×	○	~ 17:30	×				
11	たけうち 歯科	電話	54-7057	診療時間								-	-	×		
		FAX	-	午前	9:00	月	火	水	木	金	土					日
		メール	-		~	○	○	○	×	○	○					×
〒509-5115 肥田町肥田2304-6		歯科、小児歯科		午後	12:30 14:00 ~ 18:30	○	○	○	×	○	○	×				
12	丹羽 歯科医院	電話	55-3010	診療時間								-	○	△		
		FAX	-	午前	9:00	月	火	水	木	金	土					日
		メール	-		~	○	○	○	×	○	○					×
〒509-5116 肥田浅野矢落町1-25		歯科、小児歯科、 矯正歯科、歯科口腔外科		午後	12:00 14:00 ~ 19:00	○	○	○	×	○	~ 17:00	×				

② 歯科

○:対応 △:応相談 (地区別・50音順)

NO	名称	電話	診療時間									在宅 診療 支援 1	在宅 診療 支援 2	休 診 日 ・ 夜 間 の 対 応	備考	
		FAX	診療時間		月	火	水	木	金	土	日					
	所在地	メール	診療科目													
13	アップルデンタルクリニック 〒509-5147 泉郷町2-15-1	電話	55-0648	診療時間	月	火	水	木	金	土	日	-	-	△		
		FAX	55-0229	午前	9:00 ~ 12:30	○	○	○	○	○	○					×
		メール	apple315@silk.plala.or.jp		午後	14:00 ~ 19:00	○	○	○	○	○					~ 18:00 ×
14	井口歯科クリニック 〒509-5132 泉町大富248-6	電話	54-9529	診療時間	月	火	水	木	金	土	日	-	-	△	バリアフリー	
		FAX	55-2738	午前	9:00 ~ 12:30	○	○	○	○	○	○					×
		メール	-		午後	14:00 ~ 18:30	○	○	○	×	○					~ 17:30 ×
15	オレンジ歯科クリニック 〒509-5102 泉町定林寺735	電話	54-2226	診療時間	月	火	水	木	金	土	日	-	-	×		
		FAX	-	午前	9:00 ~ 12:15	○	○	○	×	○	○					×
		メール	-		午後	14:30 ~ 18:00	○	○	○	×	○					~ 16:30 ×
16	加藤歯科医院 〒509-5107 泉梅ノ木町2-21	電話	55-1590	診療時間	月	火	水	木	金	土	日	-	-	△		
		FAX	54-2298	午前	9:00 ~ 13:00	○	○	○	×	○	○					×
		メール	-		午後	14:30 ~ 18:00	○	○	○	×	○					○

②歯科

○:対応 △:応相談 (地区別・50音順)

NO	名称	電話	診療時間									在宅診療 養支所1	在宅診療 養支所2	休診日・ 夜間 の対応	備考	
		FAX	診療時間		月	火	水	木	金	土	日					
	所在地	メール	診療科目													
17	ナルセ歯科クリニック 〒509-5133 泉神栄町4-18	電話	55-1931	診療時間	月	火	水	木	金	土	日	-	○	△		
		FAX	54-3415	午前	9:00 ~ 12:30	○	○	○	×	○	○					×
		メール	maco.macocam.ocam@gmail.com		午後	14:30 ~ 18:30	○	15:00 ~ 20:00	○	×	○					~ 18:00
18	水野歯科医院 〒509-5132 泉町大富224-11	電話	55-1015	診療時間	月	火	水	木	金	土	日	-	-	×	木曜以外が祝日の場合は木曜を終日診療としています。	
		FAX	55-2014	午前	9:00 ~ 12:00	○	○	○	×	○	○					×
		メール	-		午後	13:30 ~ 18:00	○	○	○	×	○					○
19	森川歯科医院 〒509-5142 泉町久尻4-2	電話	55-3024	診療時間	月	火	水	木	金	土	日	-	○	×		
		FAX	55-3028	午前	8:30 ~ 12:00	○	○	○	×	○	○					×
		メール	tm8020@gmail.com		午後	13:30 ~ 18:00	○	○	○	×	○					○

③薬局

○:対応 △:応相談 (地区別・50音順)

NO	名称	電話		開局時間	開局時間							夜間の対応 閉局日・	衛生材料の 取扱い	点滴注射剤の 取扱い	地域支援 体制加算	在宅患者 管理指導	居宅療養 管理指導	備考	
		FAX	メール		月	火	水	木	金	土	日								
〒		所在地																	
1	イオン薬局土岐店	電話	53-2375	開局時間	午前	9:00	○	○	○	○	○	○	○	△	△	△	-	○	○
		FAX	53-2376			~													
		メール	toki-ph@aeon.biz		午後	~	○	○	○	○	○	○	○	○	○				
〒509-5122		土岐津町土岐口1372番地の1				19:00													
2	スギ薬局土岐店	電話	44-7436	開局時間	午前	9:00	○	○	○	○	○	~	×	-	△	-	-	○	○
		FAX	44-7437			~													
		メール	-		午後	~	○	○	○	○	○	○	×	×					
〒509-5123		土岐口南町2-11				20:00													
3	スギヤマ薬局土岐店	電話	53-0343	開局時間	午前	8:30	○	○	○	○	○	○	×	-	△	-	-	○	○
		FAX	53-0344			~													
		メール	-		午後	~	○	○	○	○	○	○	○	×					
〒509-5124		土岐口中町4-78-1				19:30													
4	なかまち薬局	電話	53-0390	開局時間	午前	8:30	○	○	○	○	○	~	×	△	△	△	-	○	○
		FAX	53-0393			~													
		メール	m-p1999@flute.ocn.ne.jp		午後	~	○	○	○	~	○	×	×						
〒509-5124		土岐口中町1-74				18:30			16:30										

③薬局

○:対応 △:応相談 (地区別・50音順)

NO	名称	電話		開局時間	開局時間							夜間の対応	閉局日・ 取扱い	衛生材料の 取扱い	点滴注射剤の 取扱い	地域支援 体制加算	在宅患者 管理指導	在宅患者 管理指導	居宅療養 管理指導	備考								
		FAX	メール		月	火	水	木	金	土	日																	
5	V.drug土岐口薬局	電話	55-6415	開局時間	月	火	水	木	金	土	日	○	△	△	-	○	○											
		FAX	55-6416																	午前	9:00 ~ 13:00	○	○	○	○	○	~	×
		メール	chozai140@chubuyakuhin.co.jp																	午後	~ 19:00	○	○	~ 17:00	○	○	×	×
〒509-5123		土岐口南町4-44-1																										
6	ユニファーマシーマツバラ薬局	電話	55-0688	開局時間	月	火	水	木	金	土	日	△	-	-	-	○	○											
		FAX	55-0689																	午前	9:00 ~ 12:30	○	○	○	○	○	○	×
		メール	matsubarapharm@univcorp.jp																	午後	15:30 ~ 19:00	○	○	○	×	○	×	×
〒509-5123		土岐口南町4-70																										
7	澤田調剤薬局	電話	57-5716	開局時間	月	火	水	木	金	土	日	-	△	-	-	○	○											
		FAX	57-5115																	午前	9:00 ~ 13:00	○	○	~ 13:00	○	○	~ 13:00	×
		メール	sawada-p@road.ocn.ne.jp																	午後	~ 19:00	○	○	×	○	○	×	×
〒509-5301		妻木町1419-1																										
8	トーカイ薬局土岐店	電話	57-8686	開局時間	月	火	水	木	金	土	日	△	○	-	-	○	○											
		FAX	57-8670																	午前	9:00 ~ 12:30	○	○	○	○	○	~ 12:30	×
		メール	toki@t-phas.com																	午後	~ 18:30	○	○	○	○	○	×	×
〒509-5301		妻木町1658-3																										

③薬局

○:対応 △:応相談 (地区別・50音順)

NO	名称	電話		開局時間	開局時間							夜間の対応 閉局日・	衛生材料の 取扱い	点滴注射剤の 取扱い	地域支援 体制加算	在宅患者 管理指導	居宅療養 管理指導	備考
		FAX	メール		月	火	水	木	金	土	日							
所在地																		
9	にしむら調剤薬局	電話	58-0230	午前	開局時間	月	火	水	木	金	土	日	△	△	△	-	○	-
		FAX	58-0231		9:00	○	○	○	○	○	○	×						
		メール	-		~ 12:30													
〒509-5302 妻木町平成町1-20				午後	15:30	○	○	○	×	○	×	×						
10	V.drug南土岐薬局	電話	58-0319	午前	開局時間	月	火	水	木	金	土	日	○	○	-	-	○	○
		FAX	58-0317		10:00	○	○	○	○	○	○	×						
		メール	chozai755@chubuyakuhin.co.jp		~ 13:30													
〒509-5301 妻木町大沼1650-2				午後	14:30	○	○	○	○	○	○	×						
11	駄知薬局	電話	59-8021	午前	開局時間	月	火	水	木	金	土	日	-	○	-	-	○	○
		FAX	59-8021		8:30	○	○	○	○	○	○	×						
		メール	-		~													
〒509-5401 駄知町1976-1-1				午後	~ 19:00	○	○	○	○	○	○	×						
12	日比野薬局	電話	59-5146	午前	開局時間	月	火	水	木	金	土	日	△	-	-	-	○	○
		FAX	59-5399		8:30	○	○	○	○	○	○	×						
		メール	-		~													
〒509-5401 駄知町2254-3				午後	~ 19:00	○	○	○	~ 17:00	○	~ 15:00	×						

③薬局

○:対応 △:応相談 (地区別・50音順)

NO	名称	電話		開局時間	開局時間							夜間の対応	閉局日・ の対応	衛生材料の 取扱い	点滴注射剤の 取扱い	地域 体制 加算 支援	在宅 患者 管理 指導	居宅 療養 管理 指導	備考								
		FAX	メール		月	火	水	木	金	土	日																
13	V-drug東濃中部医療センター前薬局	電話	56-1950	開局時間	月	火	水	木	金	土	日	○	-	-	-	○	○	祝日・年末年始 8:30~18:30 ※処方せん受付FAX 0800-888-0239									
		FAX	56-1951※																午前	8:00 ~	○	○	○	○	○	8:30 ~	8:30 ~
		メール	-																午後	~ 20:00	○	○	○	○	○	~ 18:30	~ 18:30
〒509-5114		肥田浅野1078-200																									
14	エール調剤薬局土岐店	電話	56-0063	開局時間	月	火	水	木	金	土	日	○	△	△	○	○	○										
		FAX	56-0064																午前	8:00 ~	○	○	○	○	○	8:30 ~ 12:30	×
		メール	-																午後	~ 18:30	○	~ 16:00	○	~ 16:00	○	×	×
〒509-5112		肥田浅野笠神町2-21-2																									
15	さくしん薬局	電話	56-7773	開局時間	月	火	水	木	金	土	日	○	-	-	-	○	○										
		FAX	56-7774																午前	8:30 ~ 12:00	○	○	~ 12:30	○	○	~ 12:30	×
		メール	-																午後	15:30 ~ 18:00	○	○	×	○	○	×	×
〒509-5115		肥田町肥田2834-2																									
16	ささゆり薬局土岐店	電話	53-3607	開局時間	月	火	水	木	金	土	日	-	△	-	-	○	○										
		FAX	53-3608																午前	9:00 ~	○	○	○	○	○	○	×
		メール	-																午後	~ 19:00	○	○	○	○	○	×	×
〒509-5112		肥田浅野笠神町2-12																									

③薬局

○:対応 △:応相談 (地区別・50音順)

NO	名称	電話		開局時間	開局時間							夜間・閉局日の対応	衛生材料の取扱い	点滴注射剤の取扱い	地域支援体制加算	在宅患者管理指導	居宅療養管理指導	備考									
		FAX	メール		月	火	水	木	金	土	日																
17	まつもと薬局	電話	54-1104	開局時間	月	火	水	木	金	土	日	△	△	△	-	○	○										
		FAX	55-2066																午前	9:00	○	○	○	○	○	~	×
		メール	junko-28@sirius.ocn.ne.jp																	~					13:00		
	〒509-5117			午後	~	○	○	○	○	○	×	×															
	肥田浅野朝日町2-22																										
18	ランゲルハンス島薬局	電話	54-5858	開局時間	月	火	水	木	金	土	日	△	△	-	-	-	○										
		FAX	55-6269																午前	9:00	○	○	○	○	○	~	×
		メール	my7135@outlook.jp																	~					13:00		
	〒509-5117			午後	~	○	○	○	○	○	×	×															
	肥田浅野朝日町3-46-1																										
19	たんぽぽ薬局土岐店	電話	26-9361	開局時間	月	火	水	木	金	土	日	○	△	-	-	-	-										
		FAX	26-9362																午前	8:30	○	○	○	○	○	×	×
		メール	-																	~							
	〒509-5118			午後	~	○	○	○	○	○	×	×															
	肥田浅野梅ノ木町1-5																										
20	ユニファーマシーうめのき薬局	電話	54-0678	開局時間	月	火	水	木	金	土	日	△	△	-	-	○	○										
		FAX	54-0556																午前	9:00	○	○	○	○	○	○	×
		メール	umenokipharm@univcorp.jp																	~					13:00		
	〒509-5107			午後	16:00	○	○	×	○	○	×	×															
	泉梅ノ木町1-22																										

③薬局

○:対応 △:応相談 (地区別・50音順)

NO	名称	電話		開局時間	開局時間							夜間の対応	閉局日・ 取扱い	衛生材料の 取扱い	点滴注射剤の 取扱い	地域支援 体制加算	在宅患者 管理指導	在宅患者 管理指導	居宅療養 管理指導	備考									
		FAX	メール		月	火	水	木	金	土	日																		
21	ユニスマイル薬局土岐西本町店	電話	53-1138	開局時間	月	火	水	木	金	土	日	○	○	-	○	○	○	○	○										
		FAX	53-1139																		午前	9:00 ~ 13:00	○	○	○	○	○	~	×
		メール	mh-tokinishihonmachi@unismile.co.jp																		午後	~ 19:00	○	○	○	~	○	×	×
〒509-5142		泉町久尻字西本町11-7																											
22	コグマ薬局	電話	53-0230	開局時間	月	火	水	木	金	土	日	-	-	-	-	○	○	○	○										
		FAX	53-0248																		午前	9:00 ~ 12:30	○	○	○	○	○	~	×
		メール	-																		午後	~ 15:30	○	○	○	○	○	×	×
〒509-5141		泉岩畑町3-3こまどりビル1階																											
23	近藤薬局	電話	54-3828	開局時間	月	火	水	木	金	土	日	-	△	-	-	○	○	○	○										
		FAX	54-0252																		午前	9:00 ~ 18:00	○	○	○	○	○	○	×
		メール	-																		午後	~ 18:00	○	○	○	○	○	○	×
〒509-5141		泉岩畑町4-12																											
24	ささゆり薬局泉店	電話	44-8071	開局時間	月	火	水	木	金	土	日	△	-	-	○	○	○	○	○										
		FAX	44-8072																		午前	9:00 ~ 19:00	○	○	○	○	○	○	×
		メール	saizumi@aqua.ocn.ne.jp																		午後	~ 19:00	○	○	○	~	○	~	×
〒509-5106		泉中森町2丁目27-1-2																											

③薬局

○:対応 △:応相談 (地区別・50音順)

NO	名称	電話		開局時間	開局時間							夜間 閉局日・ の対応	衛生 材料の 取扱い	点滴 注射剤の 取扱い	地域 体制加 算支援	在宅 患者 管理 指導	居宅 療養 管理 指導	備考									
		FAX	メール		月	火	水	木	金	土	日																
25	シンエイ調剤薬局	電話	55-6282	開局時間	月	火	水	木	金	土	日	△	○	-	-	○	○										
		FAX	55-6287																午前	8:30	○	○	○	○	○	○	×
		メール	sssxs661@ybb.ne.jp																	12:30							
	〒509-5133		泉神栄町4-8-3		午後	15:30	○	○	×	○	○								×	×							
26	トーカイ薬局土岐中央店	電話	55-0512	開局時間	月	火	水	木	金	土	日	△	△	△	-	○	○	※第2・4土曜日は休業									
		FAX	53-3737																午前	8:30	○	○	○	○	○	○※	×
		メール	toki-c@tky-pha.com																	12:00							
	〒509-5142		泉町久尻32-16		午後	16:00	○	○	○	○	○								×	×							
27	みずの薬局	電話	44-8689	開局時間	月	火	水	木	金	土	日	△	△	△	-	○	○										
		FAX	44-8693																午前	9:00	○	○	○	○	○	○	×
		メール	mizuno-pha2014@leaf.ocn.ne.jp																	12:30							
	〒509-5142		泉町久尻47-2		午後	16:00	○	○	×	○	○								×	×							
28	山中薬局泉郷店	電話	56-5311	開局時間	月	火	水	木	金	土	日	△	○	△	-	○	○										
		FAX	56-5315																午前	8:30	○	○	○	×	○	~	×
		メール	-																	13:00					12:30		
	〒509-5147		泉郷町4-21-1-2		午後	15:30	○	○	○	×	○								×	×							

③薬局

○:対応 △:応相談 (地区別・50音順)

NO	名称	電話		開局時間								夜間の対応 閉局日・	衛生材料の 取扱い	点滴注射剤の 取扱い	地域支援 体制加算	在宅患者 管理指導	居宅療養 管理指導	備考		
		FAX	メール	開局時間	月	火	水	木	金	土	日									
29	やまむら薬局	電話	55-3378	午前	9:30 ~	○	○	○	○	○	~ 13:00	×	○	△	-	-	○	○		
		FAX	55-3378																	
		メール	-																	
	〒509-5145 泉大沼町3-19			午後	~ 18:30	○	○	○	○	○	×	×								
30	ユニファーマシー土岐いずみ薬局	電話	56-0170	午前	9:00 ~	○	○	○	○	○	○	×	-	○	○	○	○	○	○	※第2・4土曜日は 12:30~17:30開局
		FAX	56-0171																	
		メール	-																	
	〒509-5142 泉町久尻480-25			午後	~ 19:00	○	○	~ 17:00	○	○	× ※	×								

④病院

○:対応 △:応相談 (地区別・50音順)

NO	名称		電話	診療時間							在宅療養支援病院	在宅療養後方支援病院	訪問診療	必要時の往診	訪問看護	訪問リハビリ	在宅緩和ケア	在宅看取り	備考								
	所在地		FAX	併設施設																							
	診療科		メール	併設施設																							
	入院料区分	病床機能	病床数	併設施設																							
1	高井病院		電話	57-6516							午前	9:00	○	○	○	○	○	○	×	○	×	○	○	○	○		
			FAX	57-6899								~	○	○	○	○	○	○	×								
	〒509-5301 妻木町1658		メール	info@takai-hp.jp							午後	15:00	○	○	○	○	○	×	×								
	診療科		内科、外科、神経内科、内分泌糖尿病内科、リハビリテーション科							午後	~	○	○	○	○	○	×	×									
病床機能	入院料区分		病床数							併設施設	通所リハビリ、居宅介護支援事業所、訪問看護ステーション																
	療養病棟入院基本料1		60 床																								
2	聖十字病院		電話	54-8181							午前	9:00	○	○	○	○	○	×	×	○	×	○	×	○	×	×	訪問看護は訪問看護ステーション「きらり」にて実施。
			FAX	54-6022								~	×	×	×	×	×	×	×								
	〒509-5142 泉町久尻2431番地の160		メール	-							午後	~	×	×	×	×	×	×	×								
	診療科		精神科、心療内科							午後	~	×	×	×	×	×	×	×									
病床機能	入院料区分		病床数							併設施設	放課後等デイサービス(希望の家) 介護老人福祉施設(特養)																
	特殊疾患病棟入院料2		50 床																								
	精神科救急急性期医療入院料		53 床																								
		精神療養病棟入院料							55 床																		

⑤訪問看護ステーション

○:対応 △:応相談 (地区別・50音順)

No	名称	電話	診療時間								休業日・夜の対応	緊急時(介護)訪問看護	24時間対応(医療)	備考	
		FAX													
所在地		メール	併設機関												
1	訪問看護ステーション高井	電話 58-3300	営業時間	月	火	水	木	金	土	日	○	○	○	-	
	〒509-5301 妻木町1657	FAX 58-1055 メール houmonkangostn_takai@vivid.ocn.ne.jp	午前 9:00 ~	○	○	○	○	○	○	~ 12:30					×
		併設機関 居宅介護支援事業所、病院、通所リハビリ	午後 ~ 17:00	○	○	○	○	○	×	×					
2	東濃訪問看護ステーション	電話 54-0355	営業時間	月	火	水	木	金	土	日	○	○	○	※緊急時・ターミナル期対応	
	〒509-5112 肥田浅野笠神町2-1	FAX 54-0364 メール tonohomon@ztc.co.jp	午前 8:30 ~	○	○	○	○	○	○	×					×
		併設機関 通所介護、通所リハビリ、居宅介護支援事業所、診療所	午後 ~ 17:30	○	○	○	○	○	○	×	※				
3	訪問看護ステーションOn	電話 56-2342	営業時間	月	火	水	木	金	土	日	○	○	○	精神に特化した訪問看護を行います	
	〒509-5151 泉大坪町2丁目24	FAX 56-2343 メール calmon@iaa.itkeeper.ne.jp	午前 9:00 ~	○	○	○	○	○	×	×					
		併設機関 -	午後 ~ 18:00	○	○	○	○	○	×	×					

⑤訪問看護ステーション

○:対応 △:応相談 (地区別・50音順)

No	名称	電話	診療時間								休業日・夜の対応	緊急時・訪問看護	24時間対応	備考		
		FAX														
〒		メール	併設機関													
所在地																
4	聖十字 訪問看護ステーションきらり	電話	53-1797	営業時間	月	火	水	木	金	土	日	○	×	○	精神に特化した訪問看護を行います	
		FAX	56-7787													午前
		メール	kirari@holy-cross-h.com													
	〒509-5132 泉町大富1572番地の1 ササキビルB棟6階	併設機関	-	午後	~ 17:30	○	○	○	○	○	×					×
5	訪問看護ステーションRIB	電話	56-2030	営業時間	月	火	水	木	金	土	日	×	×	×	-	
		FAX	56-2031													午前
		メール	hs.rib1@hotmail.com													
	〒509-5132 泉町大富215-10	併設機関	-	午後	0:00 ~ 17:30	○	○	○	○	○	○					×

⑥居宅介護支援事業所

◎:対応・実績あり ○:対応 △:応相談 □:検討中 (地区別・50音順)

NO	事業所名	所在地		プラン作成について													併設機関	スタッフ人数	備考				
		TEL	FAX	メール	営業日・営業時間	休業日・夜間の対応	加算届出	末期がん(看取り)	末期がん(疼痛緩和)	褥瘡処置	胃ろう栄養	中心静脈栄養	点滴・静脈注射	在宅酸素	人工呼吸器	人工透析				持続携帯式腹膜透析	膀胱留置カテーテル	腎瘻・膀胱瘻	人工肛門
1	JAとうと在宅介護サービスステーション	〒509-5124 土岐口中町4-75		プラン作成について													併設機関	訪問介護					
		TEL	54-8888																				
		FAX	54-7370																				
		メール	kaigo@jatouto.or.jp																				
		営業日・営業時間	月～金 9:00～18:00 24時間体制有	◎	◎	◎	◎	◎	◎	◎	◎	◎	◎	◎	◎	◎	◎	◎		◎	◎	◎	◎
		休業日・夜間の対応	応相談																				
		加算	—																				
2	在宅介護支援センター 榮樂	〒509-5122 土岐津町土岐口791-5		プラン作成について													併設機関	訪問介護					
		TEL	080-3578-5087																				
		FAX	56-6620																				
		メール	eiraku9999@yahoo.co.jp																				
		営業日・営業時間	月～金 8:30～17:30	◎	◎	◎	◎	◎	◎	◎	◎	◎	◎	◎	◎	◎	◎	◎		◎	◎	◎	◎
		休業日・夜間の対応	できる																				
		加算	—																				

⑥ 居宅介護支援事業所

◎:対応・実績あり ○:対応 △:応相談 □:検討中 (地区別・50音順)

NO	事業所名	所在地		プラン作成について													併設機関	スタッフ人数	備考						
		TEL	FAX	メール	営業日・営業時間	休業日・夜間の対応	加算届出	末期がん(看取り)	末期がん(疼痛緩和)	褥瘡処置	胃ろう栄養	中心静脈栄養	点滴・静脈注射	在宅酸素	人工呼吸器	人工透析				持続携行式腹膜透析	膀胱留置カテーテル	腎瘻・膀胱瘻	人工肛門	人工膀胱	
3	(株)福祉の里 土岐営業所	〒509-5124 土岐口中町3-96		プラン作成について													併設機関	訪問介護 訪問入浴 福祉用具貸与							
		TEL	53-4351																						
		FAX	53-0381																						
		メール	toki-cm@fukushinosato.co.jp																						
		営業日・営業時間	月～金 8:30～17:30		◎	◎	◎	◎	◎	◎	◎	○	◎	○	◎	◎	◎	◎		◎	◎	◎	◎		
		休業日・夜間の対応	応相談																						
		加算	特定事業所加算2																						
4	ケアセンター 森の時計 本部	〒509-5122 土岐口549-2		プラン作成について													併設機関	-							
		TEL	74-5963																						
		FAX	74-5964																						
		メール	morinotokei-honbu@y-time.jp																						
		営業日・営業時間	月～金(祝祭日、年末年始 (12/29～1/3)は除く) 9:00～17:00		◎	◎	◎	◎	-	◎	◎	-	◎	-	◎	-	◎	-							
		休業日・夜間の対応	担当者電話対応																						
		加算	-																						

⑥居宅介護支援事業所

◎:対応・実績あり ○:対応 △:応相談 □:検討中 (地区別・50音順)

NO	事業所名	所在地		プラン作成について													併設機関	スタッフ人数	備考					
		TEL		末期がん(看取り)	末期がん(疼痛緩和)	褥瘡処置	胃ろう栄養	中心静脈栄養	点滴・静脈注射	在宅酸素	人工呼吸器	人工透析	持続携行式腹膜透析	膀胱留置カテーテル	腎瘻・膀胱瘻	人工肛門				人工膀胱				
5	西部 在宅介護支援センター	〒509-5202 下石町1060		プラン作成について													併設機関	通所介護						
		TEL	57-6661																					
		FAX	57-4611																					
		メール	seibuzaishi@tokishakyo.or.jp																					
		営業日・営業時間	月～金 (祝日、年末年始休業) 8:30～17:15	◎	◎	◎	◎	◎	◎	◎	◎	○	◎	○	◎	○	◎	○						
		休業日・夜間の対応	祝日・年末年始 休業																					
		加算	—																					
6	居宅介護支援センター 高井	〒509-5301 妻木町1657		プラン作成について													併設機関	通所リハビリ 訪問看護ステーション 訪問リハビリ						
		TEL	58-1054																					
		FAX	58-1055																					
		メール	shien_takai@vivid.ocn.jp																					
		営業日・営業時間	月～金 9:00～17:00 土 9:00～12:30 祝日は休み	◎	◎	◎	◎	◎	◎	◎	◎	○(マスク式)	◎	△	◎	◎	◎	△						
		休業日・夜間の対応	できる																					
		加算	特定事業所加算2																					

⑥居宅介護支援事業所

◎:対応・実績あり ○:対応 △:応相談 □:検討中 (地区別・50音順)

NO	事業所名	所在地		プラン作成について													併設機関	スタッフ人数	備考									
		TEL		末期がん(看取り)	末期がん(疼痛緩和)	褥瘡処置	胃ろう栄養	中心静脈栄養	点滴・静脈注射	在宅酸素	人工呼吸器	人工透析	持続携行式腹膜透析	膀胱留置カテーテル	腎臓・膀胱瘻	人工肛門				人工膀胱								
7	美濃陶生苑 居宅介護支援 事業所	〒509-5401 駄知町1858-2		プラン作成について													併設機関	短期入所生活介護 介護老人福祉施設 (特養) 地域密着型短期入 所生活介護 地域密着型老人福 祉施設(特養)										
		TEL	26-7321																									
		FAX	50-1561																									
		メール	toki-kyotaku@toseien.com																									
		営業日・営業時間	月～金 (祝日、12/29～1/3休業) 9:00～17:30	◎	◎	◎	◎	◎	◎	◎	◎	◎	◎	◎	◎	◎	◎	◎		◎	◎	◎	◎	◎	◎	◎	◎	◎
		休業日・夜間の対応	電話で対応																									
		加算	特定事業所加算2																									
8	ケアプランセンター 住ま居る 土岐	〒509-5115 肥田町肥田字沖長2839-6		プラン作成について													併設機関	住宅型有料老人 ホーム	医療対応については、主治 医・訪問看護の助言を頂いて 計画作成しています。									
		TEL	44-7757																									
		FAX	44-7758																									
		メール	-																									
		営業日・営業時間	月～金 8:30～17:30	◎	◎	◎	◎	◎	◎	◎	◎	◎	◎	◎	◎	◎	◎	◎		◎	◎	◎	◎	◎	◎	◎	◎	◎
		休業日・夜間の対応	緊急時のみ電話対応																									
		加算	特定事業所加算2																									

⑥居宅介護支援事業所

◎:対応・実績あり ○:対応 △:応相談 □:検討中 (地区別・50音順)

NO	事業所名	所在地		プラン作成について													併設機関	スタッフ人数	備考			
		TEL	FAX	メール	末期がん(看取り)	末期がん(疼痛緩和)	褥瘡処置	胃ろう栄養	中心静脈栄養	点滴・静脈注射	在宅酸素	人工呼吸器	人工透析	持続携行式腹膜透析	膀胱留置カテーテル	腎瘻・膀胱瘻				人工肛門	人工膀胱	
9	公立東濃中部医療センター 居宅介護支援事業所	〒509-5114 肥田町浅野1078番200		プラン作成について													併設機関	病院 訪問看護 訪問リハビリ				
		TEL	55-2111																			
		FAX	55-7774																			
		メール	tono.kyotaku@gfkosei.or.jp																			
		営業日・営業時間	月～金 (祝日、12/29～1/3休業) 8:30～17:15	◎	◎	◎	◎	◎	◎	◎	◎	◎	◎	◎	◎	◎	◎	◎		◎	◎	◎
		休業日・夜間の対応	緊急時のみ電話対応																			
		加算	—																			
10	土岐ケアセンター そよ風	〒509-5113 肥田浅野元町2-24		プラン作成について													併設機関	通所介護 短期入所生活介護 グループホーム				
		TEL	54-0622																			
		FAX	53-1750																			
		メール	toki@sykz.co.jp																			
		営業日・営業時間	月～金 8:30～17:30	◎	◎	◎	◎	◎	◎	◎	◎	◎	◎	◎	◎	◎	◎	◎		◎	◎	◎
		休業日・夜間の対応	応相談																			
		加算	—																			

⑥居宅介護支援事業所

◎:対応・実績あり ○:対応 △:応相談 □:検討中 (地区別・50音順)

NO	事業所名	所在地		プラン作成について													併設機関	スタッフ人数	備考					
		TEL	FAX	メール	営業日・営業時間	休業日・夜間の対応	加算届出	末期がん(看取り)	末期がん(疼痛緩和)	褥瘡処置	胃ろう栄養	中心静脈栄養	点滴・静脈注射	在宅酸素	人工呼吸器	人工透析				持続携行式腹膜透析	膀胱留置カテーテル	腎瘻・膀胱瘻	人工肛門	人工膀胱
11	東濃介護支援センター	〒509-5112 肥田浅野笠神町2-1		プラン作成について													併設機関	通所介護 訪問看護ステーション 通所リハビリ						
		TEL	54-1171																					
		FAX	54-0359																					
		メール	tonokaigo@ztc.co.jp																					
		営業日・営業時間	月～金 8:30～17:30		◎	◎	◎	◎	◎	◎	◎	◎	○	◎	○	◎	○	◎		○	◎	◎	◎	
		休業日・夜間の対応	できる																					
		加算	特定事業所加算2																					
12	彩風 ケアプランセンター	〒509-5151 泉大坪町3-16		プラン作成について													併設機関	通所介護 訪問介護						
		TEL	55-5330																					
		FAX	55-8611																					
		メール	well-bing-7779@lake.ocn.ne.jp																					
		営業日・営業時間	月～金 8:30～17:30		◎	◎	◎	◎	○	◎	◎	◎	○	◎	○	◎	○	◎		○	◎	◎	◎	
		休業日・夜間の対応	応相談 (緊急時、事前に相談で対応)																					
		加算	-																					

⑥居宅介護支援事業所

◎:対応・実績あり ○:対応 △:応相談 □:検討中 (地区別・50音順)

NO	事業所名	所在地		プラン作成について													併設機関	スタッフ人数	備考	
		TEL	FAX	メール	末期が ん(看 取り)	末期が ん(疼 痛緩和)	褥瘡 処置	胃ろう 栄養	中心 静脈 栄養	点滴・ 静脈 注射	在宅 酸素	人工 呼吸 器	人工 透析	持続 携行 式腹 膜透 析	膀胱 留置 カテ ーテ ル	腎 臓・ 膀胱 瘻				人工 肛門
13	ケアプランセンター けあらーず	〒509-5103 泉東窯町3丁目30番		プラン作成について													併設 機関	訪問介護 地域密着通所介護		
		TEL	26-9818																	
		FAX	26-9819																	
		メール	-																	
		営業日・ 営業時間	月～金 9:00～18:00	○	○	○	○	○	○	○	○	○	○	○	○	○	○	○		○
		休業日・ 夜間の対応	できる																	
		加算	-																	
14	さくら 介護支援事業所	〒509-5151 泉大坪町3-5		プラン作成について													併設 機関	-	365日24時間電話対応可能	
		TEL	53-4638																	
		FAX	53-4653																	
		メール	Spgq5ec9@mild.ocn.ne.jp																	
		営業日・ 営業時間	月～金 (祝日、12/30～1/3を除く) 8:30～17:00	◎	◎	◎	◎	◎	◎	◎	◎	◎	◎	◎	◎	◎	◎	◎		◎
		休業日・ 夜間の対応	できる																	
		加算	特定事業所加算2																	

⑥ 居宅介護支援事業所

◎:対応・実績あり ○:対応 △:応相談 □:検討中 (地区別・50音順)

NO	事業所名	所在地		プラン作成について														併設機関	スタッフ人数	備考			
		TEL		末期がん(看取り)	末期がん(疼痛緩和)	褥瘡処置	胃ろう栄養	中心静脈栄養	点滴・静脈注射	在宅酸素	人工呼吸器	人工透析	持続携行式腹膜透析	膀胱留置カテーテル	腎瘻・膀胱瘻	人工肛門	人工膀胱						
15	たけの子 居宅介護 支援事業所	〒509-5136 泉大島町4-11		プラン作成について														併設機関	通所介護 有料老人ホーム				
		TEL	55-6066																				
		FAX	55-6067																				
		メール	takenokotukushi@hotmail.co.jp																				
		営業日・営業時間	月～金(1/1～1/3休業) 8:30～17:30	◎	◎	◎	◎	◎	◎	◎	◎	◎	◎	◎	◎	◎	◎	◎	◎		◎	◎	◎
		休業日・夜間の対応	—																				
		加算	—																				
16	楓花ケアセンター	〒509-5142 泉町久尻1209		プラン作成について														併設機関	訪問介護				
		TEL	53-1521																				
		FAX	53-1522																				
		メール	5nk9xh@bma.biglobe.ne.jp																				
		営業日・営業時間	月～金 8:30～17:30	◎	◎	◎	◎	◎	◎	◎	◎	◎	◎	◎	◎	◎	◎	◎	◎		◎	◎	◎
		休業日・夜間の対応	できる																				
		加算	特定事業所加算3																				

⑦ サービス事業所

◎:対応・実績あり ○:対応 △:応相談 □:検討中 (地区別・50音順)

NO	サービス種類	事業所名	〒 所在地		サービス利用について															定員		備考					
			TEL	FAX	経腸栄養	胃ろう栄養	中心静脈栄養	末梢点滴	ストマ	腎臓・膀胱	在宅酸素	気管切開	人工呼吸器	褥瘡処置	膀胱留置カテーテル	インシュリン注射	痰の吸引	人工透析	持続携行式腹膜透析	がん終末期(疼痛緩和)	終末期		看取り	難病	認知症	利用対象者認定区分	
1	通所介護(デイサービス)	ウエルフェア土岐老人デイサービスセンター	〒509-5202 下石町1060		サービス利用について															定員	30人	<胃ろう・経腸栄養> 処置・注入不可 <インシュリン注射> 見守りによる自己注射のみ <痰吸引> 看護師による口腔内のみ 痰吸引器は持参 <人工透析>処置不可 <がん終末期(疼痛緩和)>注射不可 <終末期>処置内容による <難病>状態による					
			TEL	57-6661																							
			FAX	57-4611																							
			メール	tokishakyo@comet.ocn.ne.jp	◎	○	-	-	◎	◎	◎	-	-	◎	◎	◎	◎	◎	◎	◎	◎		◎	◎	◎	◎	◎
			営業日・営業時間	月～土 8:30～17:15																							
			お盆・年末年始	お盆は営業 12/29～1/3は休業																							
2	通所介護(デイサービス)	地域密着 デイサービス さくら庵	〒509-5201 下石町294-1		サービス利用について															定員	14人	機械浴なし					
			TEL	57-4848																							
			FAX	57-4848																							
			メール	hitomihayashi@yahoo.co.jp	△	△	-	△	◎	△	○	-	-	◎	◎	○	-	-	-	△	△		△	△	◎		
			営業日・営業時間	月～金 8:30～17:00																							
			お盆・年末年始	応相談(お盆休みなし)																							
3	通所介護(デイサービス)	デイサービスセンター 住ま居る 下石	〒509-5201 下石町910-1		サービス利用について															定員	40人						
			TEL	44-8560																							
			FAX	44-8561																							
			メール	smileorosi@smile-tajimi.com	○	△	△	△	◎	◎	◎	△	-	◎	◎	◎	△	◎	△	△	△		△	△	△	◎	
			営業日・営業時間	月～土 8:00～17:30																							
			お盆・年末年始	お盆は営業、 12/31～1/3は休業																							

⑦ サービス事業所

◎:対応・実績あり ○:対応 △:応相談 □:検討中 (地区別・50音順)

NO	サービス種類	事業所名	〒所在地		サービス利用について														定員		備考				
			TEL	FAX	経胃	鼻	中心	腎	在宅	人工	褥	痰	人工	イン	膀胱	持続	がん	難	認知	利用対象者認定区分					
4	通所介護(デイサービス)	地域密着 デイサービス 東濃檜と100年の離れ うさぎの里 山神邸	〒509-5292	サービス利用について														定員	18人	機械浴無し					
			下石町2299番地	TEL	51-5358																				
			FAX	51-5358																					
			メール	Usagi-yamagami@gmail.com	-	-	-	-	△	-	△	-	-	△	△	△	-	-	-		△	-	-	△	○
			営業日・営業時間	月～金 9:00～16:00																					
			お盆・年末年始	年末年始は休業																					
5	通所介護(デイサービス)	デイサービス ひなたぼっこあい	〒509-5203	サービス利用について														定員	32人						
			下石陶史台1-2267-7	TEL	58-3500																				
			FAX	57-2030																					
			メール	info@hinatabokko-sato.com	◎	○	○	○	◎	□	◎	○	□	◎	◎	◎	△	△	△		○	○	△	◎	
			営業日・営業時間	月～日 9:00～17:00																					
			お盆・年末年始	年末年始は休業																					
6	通所介護(デイサービス)	地域密着 デイサービス安	〒509-5402	サービス利用について														定員	10人						
			曾木町1714	TEL	52-2155																				
			FAX	52-2155																					
			メール	dayservice@an-city.com	-	-	-	-	-	-	○	-	-	-	○	-	-	○	-		-	-	-	○	
			営業日・営業時間	月曜日～日曜日 8:30～17:30																					
			お盆・年末年始	12/30～1/2は休業																					

⑦ サービス事業所

◎:対応・実績あり ○:対応 △:応相談 □:検討中 (地区別・50音順)

NO	サービス種類	事業所名	〒 所在地		サービス利用について														定員		備考										
			TEL	FAX	メール	胃ろう栄養	経鼻経管栄養	末梢点滴	中心静脈栄養	ストマ	腎臓・膀胱瘻	在宅酸素	気管切開	人工呼吸器	褥瘡処置	膀胱留置カテーテル	インシュリン注射	痰の吸引	人工透析	持続携行式腹膜透析		がん終末期(疼痛緩和)	終末期	看取り	難病	認知症	利用対象者認定区分				
10	通所介護(デイサービス)	デイサービス アストレ梅ノ木	〒509-5118 肥田浅野梅ノ木町2-37-1		サービス利用について														定員	26 人											
			TEL	44-7852																									利用対象者認定区分	自立	-
			FAX	44-7873	○	-	-	-	◎	△	◎	-	-	◎	◎	◎	◎	◎	◎	-		△	△	-	△	◎	事業対象者	○			
			メール	asutore_umenoki@yahoo.co.jp																								要支援1		○	
			営業日・営業時間	月~土 8:30~17:00																								要支援2		○	
			お盆・年末年始	お盆は対応可																								要介護1		○	
																								要介護2	○						
																								要介護3	○						
																								要介護4	○						
																								要介護5	○						
11	通所介護(デイサービス)	地域密着 デイサービスセンター 一氣走	〒509-5115 肥田町肥田2217-2		サービス利用について														定員	15 人											
			TEL	54-7260																								利用対象者認定区分	自立	-	
			FAX	55-0777	△	-	-	-	○	-	△	-	-	◎	○	□	△	-	-	△		◎	◎	△	◎	事業対象者	-				
			メール	s.gotoh@with-soft.co.jp																							要支援1		-		
			営業日・営業時間	9:00~16:30																							要支援2		-		
			お盆・年末年始	対応可																							要介護1		○		
																							要介護2	○							
																							要介護3	○							
																							要介護4	○							
																							要介護5	○							
12	通所介護(デイサービス)	心音ケアセンター 土岐	〒509-5113 肥田浅野元町1-32		サービス利用について														定員	30 人											
			TEL	44-7774	◎	◎	-	-	◎	◎	◎	◎	-	○	○	○	◎	◎	◎	◎		◎	◎	◎	◎	◎	利用対象者認定区分	自立	-		
			FAX	44-7775																						事業対象者		○			
			メール	info@weecs.net																						要支援1		○			
			営業日・営業時間	月~土 8:30~17:30																						要支援2		○			
			お盆・年末年始	お盆、年末年始ともに日曜日のみ休業																						要介護1		○			
																						要介護2	○								
																						要介護3	○								
																						要介護4	○								
																						要介護5	○								

⑦ サービス事業所

◎:対応・実績あり ○:対応 △:応相談 □:検討中 (地区別・50音順)

NO	サービス種類	事業所名	〒 所在地		サービス利用について														定員		備考						
			TEL		胃ろう栄養	経鼻経管栄養	末梢点滴	中心静脈栄養	ストマ	腎臓・膀胱瘻	在宅酸素	気管切開	人工呼吸器	褥瘡処置	膀胱留置カテーテル	インシュリン注射	痰の吸引	人工透析	持続携帯式腹膜透析	がん終末期(疼痛緩和)		終末期	看取り	難病	認知症	利用対象者認定区分	
			FAX		胃ろう栄養	経鼻経管栄養	末梢点滴	中心静脈栄養	ストマ	腎臓・膀胱瘻	在宅酸素	気管切開	人工呼吸器	褥瘡処置	膀胱留置カテーテル	インシュリン注射	痰の吸引	人工透析	持続携帯式腹膜透析	がん終末期(疼痛緩和)		終末期	看取り	難病	認知症	自立	
13	通所介護(デイサービス)	土岐ケアセンター そよ風	〒509-5113 肥田浅野元町2-24		サービス利用について														定員	28 人							
			TEL	54-0622																							
			FAX	-																							
			メール	toki@sykz.co.jp	-	-	-	◎	-	◎	-	-	◎	◎	△	-	-	-	-	-	-		-	-	-	◎	
			営業日・営業時間	日~土 8:30~17:30 (1/1~3は休業)																							
			お盆・年末年始	年末は対応可																							
14	通所介護(デイサービス)	デイサービス つくしんぼひだ	〒509-5115 肥田町肥田1654		サービス利用について														定員	35 人							
			TEL	55-8005																							
			FAX	55-8006																							
			メール	-	-	-	-	◎	◎	◎	-	-	◎	◎	◎	-	◎	-	△	-	-		-	◎			
			営業日・営業時間	月~土 8:30~17:30																							
			お盆・年末年始	お盆は応相談、 年末年始は休業																							
15	通所介護(デイサービス)	デイサービス つくしんぼ学園	〒509-5115 肥田町肥田1654		サービス利用について														定員	20 人							
			TEL	55-1005																							
			FAX	55-8006																							
			メール	-	-	-	-	◎	◎	◎	-	-	◎	◎	◎	-	◎	-	△	-	-		-	◎			
			営業日・営業時間	月~金 8:30~17:30 (土日・祝日は休み)																							
			お盆・年末年始	お盆は応相談、年始は休業																							

⑦ サービス事業所

◎:対応・実績あり ○:対応 △:応相談 □:検討中 (地区別・50音順)

NO	サービス種類	事業所名	〒 所在地		サービス利用について														定員		備考									
			TEL	FAX	経胃	鼻	中心	腎	在宅	人工	褥	痰	人工	イン	膀胱	持	がん	終	看	難		認知	利用対象者認定区分							
			メール	営業日・営業時間	胃ろう栄養	経鼻栄養	末梢点滴	中心静脈栄養	ストマ	腎臓・膀胱瘻	在宅酸素	気管切開	人工呼吸器	褥瘡処置	痰の吸引	人工透析	インシュリン注射	膀胱留置カテーテル	持続携帯式腹膜透析	がん終末期(疼痛緩和)	終末期	看取り	難病	認知症						
16	通所介護(デイサービス)	東濃デイサービスセンター(西館)	〒509-5117 肥田浅野朝日町2-5-1	サービス利用について														定員	35	人										
			TEL 54-1103																									利用対象者認定区分	自立	-
			FAX 54-1093	◎	◎	△	○	◎	◎	◎	◎	-	◎	◎	◎	◎	◎	-	○	○		-	◎	◎	事業対象者	○				
			メール tonoday.w@ztc.co.jp	◎	◎	△	○	◎	◎	◎	◎	-	◎	◎	◎	◎	◎	-	○	○		-	◎	◎	要支援1	○				
			営業日・営業時間 月~土 8:00~17:00 祭日営業	◎	◎	△	○	◎	◎	◎	◎	-	◎	◎	◎	◎	◎	-	○	○		-	◎	◎	要支援2	○				
			お盆・年末年始 対応不可	◎	◎	△	○	◎	◎	◎	◎	-	◎	◎	◎	◎	◎	-	○	○		-	◎	◎	要介護1	○				
																										要介護2	○			
17	通所介護(デイサービス)	東濃デイサービスセンター(東館)	〒509-5117 肥田浅野朝日町2-5-1	サービス利用について														定員	35	人										
			TEL 54-1103																								利用対象者認定区分	自立	-	
			FAX 54-1093	◎	◎	△	○	◎	◎	◎	◎	-	◎	◎	◎	◎	◎	-	○	○		-	◎	◎	事業対象者	○				
			メール tonoday.w@ztc.co.jp	◎	◎	△	○	◎	◎	◎	◎	-	◎	◎	◎	◎	◎	-	○	○		-	◎	◎	要支援1	○				
			営業日・営業時間 月~土 8:00~17:00	◎	◎	△	○	◎	◎	◎	◎	-	◎	◎	◎	◎	◎	-	○	○		-	◎	◎	要支援2	○				
			お盆・年末年始 対応不可	◎	◎	△	○	◎	◎	◎	◎	-	◎	◎	◎	◎	◎	-	○	○		-	◎	◎	要介護1	○				
																										要介護2	○			
18	通所介護(デイサービス)	東濃デイサービスセンター元町 地域密着	〒509-5113 肥田浅野元町2-36	サービス利用について														定員	10	人										
			TEL 53-1010																								利用対象者認定区分	自立	-	
			FAX 53-2233	◎	△	△	○	◎	○	○	○	-	◎	◎	◎	◎	◎	-	○	○		-	◎	◎	事業対象者	-				
			メール tonoday.mo@ztc.co.jp	◎	△	△	○	◎	○	○	○	-	◎	◎	◎	◎	◎	-	○	○		-	◎	◎	要支援1	-				
			営業日・営業時間 休止中	◎	△	△	○	◎	○	○	○	-	◎	◎	◎	◎	◎	-	○	○		-	◎	◎	要支援2	-				
			お盆・年末年始 休止中	◎	△	△	○	◎	○	○	○	-	◎	◎	◎	◎	◎	-	○	○		-	◎	◎	要介護1	○				
																										要介護2	○			

⑦ サービス事業所

◎:対応・実績あり ○:対応 △:応相談 □:検討中(地区別・50音順)

NO	サービス種類	事業所名	〒 所在地		サービス利用について														定員		備考						
			TEL	FAX	経胃	鼻	中心	腎	在宅	人工	褥	痰	人工	膀胱	イン	痰	人工	膀胱	がん	終		看	難	認	利用対象者認定区分	備考	
19	通所介護(デイサービス)	東濃デイリハビリセンター	〒509-5113 肥田浅野元町2-36		サービス利用について														定員	25人(AM/PMそれぞれ)	人	半日デイ 食事サービス/入浴サービスなし 送迎車にリフト車なし ※自費利用も可能					
			TEL	54-1196																							
			FAX	54-1197																							
			メール	tonoday.rh@ztc.co.jp																							
			営業日・営業時間	月~土 9:00~17:00 (12/30~1/3休業)																							
			お盆・年末年始	お盆のみ対応可																							
20	通所介護(デイサービス)	ニチイケアセンター 土岐	〒509-5112 肥田浅野笠神町2-26-1		サービス利用について														定員	30	人						
			TEL	53-0265																							
			FAX	53-0266																							
			メール	-																							
			営業日・営業時間	事務所:月~金 9:00~18:00 サービス:年中無休 9:25~																							
			お盆・年末年始	応相談																							
21	通所介護(デイサービス)	デイサービス アストレウォーク	〒509-5102 泉町定林寺594-1		サービス利用について														定員	25	人						
			TEL	55-8310																							
			FAX	55-8311																							
			メール	asutorewalk@gmail.com																							
			営業日・営業時間	月~金 8:30~17:00																							
			お盆・年末年始	お盆は対応可																							

⑦ サービス事業所

◎:対応・実績あり ○:対応 △:応相談 □:検討中 (地区別・50音順)

NO	サービス種類	事業所名	〒 所在地		サービス利用について														定員		備考						
			TEL		胃ろう栄養	経鼻経管栄養	末梢点滴	中心静脈栄養	ストマ	腎臓・膀胱瘻	在宅酸素	気管切開	人工呼吸器	褥瘡処置	膀胱留置カテーテル	インシュリン注射	痰の吸引	人工透析	持続携帯式腹膜透析	がん終末期(疼痛緩和)		看取り	難病	認知症	利用対象者認定区分		
			FAX		胃ろう栄養	経鼻経管栄養	末梢点滴	中心静脈栄養	ストマ	腎臓・膀胱瘻	在宅酸素	気管切開	人工呼吸器	褥瘡処置	膀胱留置カテーテル	インシュリン注射	痰の吸引	人工透析	持続携帯式腹膜透析	がん終末期(疼痛緩和)		看取り	難病	認知症	自立		
22	通所介護(デイサービス)	デイサービスセンター 彩風	〒509-5151 泉大坪町3-14		サービス利用について														定員	22	人						
			TEL	55-5330																							
			FAX	55-7779	◎	-	-	-	◎	◎	◎	◎	-	◎	◎	◎	◎	◎	◎	-	◎		◎	◎	◎	◎	◎
			メール	well-bing-7779@lake.ocn.ne.jp																							
			営業日・営業時間	月~土 9:30~15:45																							
			お盆・年末年始	対応可 (12/31~1/3のみ休業)																							
23	通所介護(デイサービス)	地域密着 けあらず 土岐通所介護	〒509-5103 泉東窯町3丁目30番地		サービス利用について														定員	10	人						
			TEL	26-9818																							
			FAX	26-9819	-	-	-	-	□	-	○	-	-	◎	◎	-	-	-	-	○	○		-	○	◎		
			メール	-																							
			営業日・営業時間	月~土 9:00~18:00																							
			お盆・年末年始	応相談 (年始は希望があれば)																							
24	通所介護(デイサービス)	地域密着 デイサービス 小春日和	〒509-5101 泉町河合217		サービス利用について														定員	10	人						
			TEL	53-3051																							
			FAX	53-3052	-	-	-	-	△	-	◎	-	-	◎	△	-	-	-	-	-	-		-	△	◎		
			メール	mi.star24629@gmail.com																							
			営業日・営業時間	9:00~18:00 1月1日のみ休業																							
			お盆・年末年始	対応可 (入浴は12/31~1/3なし)																							

⑦ サービス事業所

◎:対応・実績あり ○:対応 △:応相談 □:検討中 (地区別・50音順)

NO	サービス種類	事業所名	〒 所在地		サービス利用について													定員		備考										
			TEL	FAX	メール	胃ろう栄養	経鼻経管栄養	末梢点滴	中心静脈栄養	ストマ	腎臓・膀胱瘻	在宅酸素	気管切開	人工呼吸器	褥瘡処置	膀胱留置カテーテル	インシュリン注射	痰の吸引	人工透析		持続携帯式腹膜透析	がん終末期(疼痛緩和)	終末期	看取り	難病	認知症	利用対象者認定区分			
25	通所介護(デイサービス)	すこやか館 老人デイサービスセンター	〒509-5142 泉町久尻47-16		サービス利用について													定員	25 人		<胃ろう栄養・経鼻経管栄養> 処置・注入は行っていない <インシュリン注射> 見守りによる自己注射のみ <痰吸引> 看護師による口腔内のみ 痰吸引器は持参 <人工透析>処置不可 <がん終末期(疼痛緩和)> 注射不可 <終末期>処置の内容による <難病>状態による									
			TEL	54-7878																										
			FAX	54-7878		◎	○	-	-	◎	◎	◎	-	-	◎	◎	◎	◎	◎	◎		◎	◎	◎	◎	◎	◎	◎	◎	
			メール	sukoyakakan@comet.ocn.ne.jp																										
			営業日・営業時間	月～土 8:30～17:15																										
			お盆・年末年始	お盆は営業、 12/29～1/3は休業																										
26	通所介護(デイサービス)	デイサービス つくしんぼ	〒509-5136 泉大島町4-11		サービス利用について													定員	30 人											
			TEL	55-6066																										
			FAX	55-6067																										
			メール	-		-	-	-	-	◎	◎	◎	-	-	◎	◎	◎	◎	◎	◎		◎	◎	◎	◎	◎	◎	◎	◎	
			営業日・営業時間	月～土																										
			お盆・年末年始	対応可																										
27	通所介護(デイサービス)	デイサービス つくし	〒509-5102 泉町定林寺736-1		サービス利用について													定員	28 人		ご利用等については一度ご相談下さい。									
			TEL	55-8225																										
			FAX	55-8510																										
			メール	-		-	-	-	-	○	○	-	-	○	○	△	-	△	-	-		-	○	-	△					
			営業日・営業時間	年中無休 9:00～18:00																										
			お盆・年末年始	対応可																										

⑦ サービス事業所

◎:対応・実績あり ○:対応 △:応相談 □:検討中 (地区別・50音順)

NO	サービス種類	事業所名	〒 所在地		サービス利用について														定員		備考						
			TEL	FAX	経腸栄養	胃ろう栄養	中心静脈栄養	末梢点滴	ストーマ	腎臓・膀胱瘻	在宅酸素	気管切開	人工呼吸器	褥瘡処置	膀胱留置カテーテル	インシュリン注射	痰の吸引	人工透析	持続携行式腹膜透析	がん終末期(疼痛緩和)		看取り	難病	認知症	利用対象者認定区分		
28	通所介護(デイサービス)	地域密着 リハビリデイセンター ミックスアップ土岐	〒509-5136 泉大島町3丁目9番地1		サービス利用について														定員	10人	・看護師常駐ではないため、1包化された内服、貼り薬等は可 ・本社看護師による電話指示は常時可 ・注射、注入、吸引など医療職による処置は不可 ・在宅酸素は機器は利用者持参 ・入浴サービス(リフト浴槽完備)対応可 ※食事提供なし						
			TEL	44-7702																							
			FAX	44-7703																							
			メール	nextwave-mixup@citrus.ocn.ne.jp	△	△	×	×	○	△	○	△	×	△	△	△	△	○	×	△		△	×	△	△		
			営業日・営業時間	月～土(祝日営業) ①9:00～12:10																							
			お盆・年末年始	12/31～1/3は休業																							
29	訪問介護(ヘルパー)	JAとうと在宅介護 サービスステーション	〒509-5124 土岐口中町4-75		サービス利用について														定員	35人							
			TEL	54-8888																							
			FAX	54-7370																							
			メール	kaigo@jatouto.or.jp	◎	◎	◎	◎	◎	◎	◎	◎	◎	◎	◎	◎	◎	-	-	△		◎	◎	◎	◎		
			営業日・営業時間	7:00～21:00																							
			お盆・年末年始	応相談																							
30	訪問介護(ヘルパー)	すみれの里合同会社 指定訪問介護事業所	〒509-5122 土岐津町土岐口2255-14		サービス利用について														定員	-人	<ストーマ> ストーマ交換 <在宅酸素> 医師の指示下での対応 <褥瘡処置> 看護師の指示下で行う						
			TEL	53-1130																							
			FAX	53-1131																							
			メール	-	-	-	-	◎	-	○	-	-	△	-	-	□	-	-	-	◎		-	◎	◎			
			営業日・営業時間	月～日 8:00～19:00																							
			お盆・年末年始	応相談																							

⑦ サービス事業所

◎:対応・実績あり ○:対応 △:応相談 □:検討中 (地区別・50音順)

NO	サービス種類	事業所名	〒 所在地		サービス利用について														定員		備考										
			TEL	FAX	経胃	鼻	中心	腎	在宅	人工	褥	痰	人工	イン	勝	持	がん	終	看	難		認	利用対象者認定区分								
			メール	営業日・営業時間	胃ろう栄養	経鼻栄養	末梢点滴	中心静脈栄養	ストマ	腎臓・膀胱瘻	在宅酸素	気管切開	人工呼吸器	褥瘡処置	痰の吸引	人工透析	インシュリン注射	膀胱留置カテーテル	持続携帯式腹膜透析	がん終末期(疼痛緩和)	終末期	看取り	難病	認知症							
31	訪問介護(ヘルパー)	(株)福祉の里 土岐営業所	〒509-5124 土岐口中町3-96	サービス利用について														定員	-	人											
			TEL	53-0380																								利用対象者認定区分	自立	-	
			FAX	53-0381	◎	○	○	○	◎	○	◎	◎	◎	◎	◎	◎	◎	◎	△	◎		◎	◎	◎	◎	◎	事業対象者		○		
			メール	toki@fukushinosato.co.jp																									要支援1	○	
			営業日・営業時間	月~日 12/31~1/3は休業																										要支援2	○
			お盆・年末年始	応相談																										要介護1	○
																										要介護2	○				
																											要介護3	○			
																											要介護4	○			
																											要介護5	○			
32	訪問介護(ヘルパー)	訪問介護ステーション EIRAKU	〒509-5122 土岐津町土岐口791-5	サービス利用について														定員	-	人											
			TEL	55-7530																								利用対象者認定区分	自立	-	
			FAX	55-6620	-	-	-	-	○	-	◎	-	-	◎	○	-	-	○	-	◎		◎	◎	◎	◎	◎	事業対象者		-		
			メール	eiraku9999@yahoo.co.jp																									要支援1	-	
			営業日・営業時間	月~金 8:30~17:30																										要支援2	-
			お盆・年末年始	12/30~1/4 応相談																										要介護1	○
																											要介護2	○			
																											要介護3	○			
																											要介護4	○			
																											要介護5	○			
33	訪問介護(ヘルパー)	心音ケアセンター土岐	〒509-5113 肥田浅野元町1-32	サービス利用について														定員	-	人											
			TEL	44-7772																								利用対象者認定区分	自立	-	
			FAX	44-7773	◎	◎	◎	◎	◎	◎	◎	◎	-	○	○	○	◎	◎	◎	◎		◎	◎	◎	◎	◎	事業対象者		○		
			メール	info@weecs.net																									要支援1	○	
			営業日・営業時間	日~土 8:00~18:30																										要支援2	○
			お盆・年末年始	応相談																										要介護1	○
																											要介護2	○			
																											要介護3	○			
																											要介護4	○			
																											要介護5	○			

⑦ サービス事業所

◎:対応・実績あり ○:対応 △:応相談 □:検討中(地区別・50音順)

NO	サービス種類	事業所名	〒 所在地		サービス利用について																定員		備考								
			TEL	FAX	経胃	鼻	中心	腎	在宅	人工	褥	痰	人工	イン	膀胱	持続	がん	終	看	難	認知	利用対象者認定区分									
			メール	営業日・営業時間	胃ろう栄養	経鼻経管栄養	末梢点滴	中心静脈栄養	ストマ	腎臓・膀胱瘻	在宅酸素	気管切開	人工呼吸器	褥瘡処置	痰の吸引	人工透析	インシュリン注射	膀胱留置カテーテル	持続携帯式腹膜透析	がん終末期(疼痛緩和)	終末期	看取り	難病	認知症							
34	訪問介護(ヘルパー)	ニチイケアセンター 土岐	〒509-5112 肥田浅野笠神町2-26-1		サービス利用について																定員	-	人								
			TEL	53-0265																									利用対象者認定区	自立	-
			FAX	53-0266																										事業対象者	-
			メール	-	-	-	-	△	-	△	-	-	△	-	-	-	○	-	○	○	○	△	◎		要支援1	-					
			営業日・営業時間	休業日を除く毎日																										要支援2	-
			お盆・年末年始	応相談																											要介護1
35	訪問介護(ヘルパー)	ヘルパーステーション 彩風	〒509-5151 泉大坪町3-16		サービス利用について																定員	-	人								
			TEL	55-5330																									利用対象者認定区	自立	-
			FAX	55-8611	◎	◎	◎	◎	◎	◎	◎	◎	◎	◎	◎	◎	◎	◎	◎	◎	◎	◎	◎		◎	◎	◎	◎	◎	事業対象者	○
			メール	well-bing-7779@lake.ocn.ne.jp	◎	◎	◎	◎	◎	◎	◎	◎	◎	◎	◎	◎	◎	◎	◎	◎	◎	◎	◎		◎	◎	◎	◎	◎	要支援1	○
			営業日・営業時間	365日 8:00~17:00																										要支援2	○
			お盆・年末年始	対応可																										要介護1	○
36	訪問介護(ヘルパー)	ヘルパーステーション 安	〒509-5152 泉寺下町1-31-2 マリンハイツ201号		サービス利用について																定員	65	人								
			TEL	56-8377																									利用対象者認定区	自立	○
			FAX	56-9922	◎	◎	◎	◎	◎	◎	◎	◎	◎	◎	◎	◎	◎	◎	◎	◎	◎	◎	◎		◎	◎	◎	◎	◎	事業対象者	○
			メール	info@an-ity.com	◎	◎	◎	◎	◎	◎	◎	◎	◎	◎	◎	◎	◎	◎	◎	◎	◎	◎	◎		◎	◎	◎	◎	◎	要支援1	○
			営業日・営業時間	月~日 9:00~18:00																										要支援2	○
			お盆・年末年始	12/30~1/2																										要介護1	○

⑦ サービス事業所

◎:対応・実績あり ○:対応 △:応相談 □:検討中 (地区別・50音順)

NO	サービス種類	事業所名	〒 所在地		サービス利用について														定員		備考						
			TEL	FAX	経胃	鼻	中心	腎	在宅	人工	褥	痰	人工	イン	勝	持	がん	終	看	難		認	利用	対象			
			FAX	メール	胃ろう	鼻	中心	腎	在宅	人工	褥	痰	人工	イン	勝	持	がん	終	看	難	認	利用対象者認定区分					
			営業日・営業時間		養	養	養	養	養	養	養	養	養	養	養	養	養	養	養	養	養	養	利用対象者認定区分				
			お盆や年末年始の対応		養	養	養	養	養	養	養	養	養	養	養	養	養	養	養	養	養	養	利用対象者認定区分				
37	訪問介護（ヘルパー）	ケアフルクローバー 訪問介護	〒509-5102 泉町定林寺962-74		サービス利用について														定員	-	人	※<褥瘡処置> レベルによる					
			TEL	55-0098																							
			FAX	55-0189																							
			メール	info@kaigo-i.co.jp																							
			営業日・営業時間	年中無休 8:30~17:30																							
			お盆・年末年始	対応可																							
38	訪問介護（ヘルパー）	けあらーず土岐 指定訪問介護事業所	〒509-5103 泉東窯町3丁目30番		サービス利用について														定員	-	人						
			TEL	26-9818																							
			FAX	26-9819																							
			メール	carers-toki@seramu.co.jp																							
			営業日・営業時間	月~日 9:00~18:00																							
			お盆・年末年始	1/1 要相談																							
39	訪問介護（ヘルパー）	楓花ケアセンター	〒509-5142 泉町久尻1209		サービス利用について														定員	60	人						
			TEL	53-1521																							
			FAX	53-1522																							
			メール	-	○	○	○	○	○	○	○	○	○	○	○	○	○	○	○	○	○		○	○	○	○	
			営業日・営業時間	年中無休 8:30~17:30																							
			お盆・年末年始	応相談																							

⑦ サービス事業所

◎:対応・実績あり ○:対応 △:応相談 □:検討中 (地区別・50音順)

NO	サービス種類	事業所名	〒 所在地		サービス利用について														定員		備考								
			TEL	FAX	経胃	鼻	中心	腎	在宅	人工	褥	痰	人工	イン	勝	持	がん	終	看	難		認							
			TEL		胃	鼻	中心	腎	在宅	人工	褥	痰	人工	イン	勝	持	がん	終	看	難	認	利用対象者認定区分							
			FAX		胃	鼻	中心	腎	在宅	人工	褥	痰	人工	イン	勝	持	がん	終	看	難	認	利用対象者認定区分							
			メール		胃	鼻	中心	腎	在宅	人工	褥	痰	人工	イン	勝	持	がん	終	看	難	認	利用対象者認定区分							
			営業日・営業時間		胃	鼻	中心	腎	在宅	人工	褥	痰	人工	イン	勝	持	がん	終	看	難	認	利用対象者認定区分							
			お盆や年末年始の対応		胃	鼻	中心	腎	在宅	人工	褥	痰	人工	イン	勝	持	がん	終	看	難	認	利用対象者認定区分							
40	訪問入浴	(株)福祉の里	〒509-5124 土岐口中町3-96		サービス利用について														定員	- 人									
			TEL	53-0380																							利用対象者認定区分	自立	○
			FAX	53-0381	◎	◎	◎	◎	◎	◎	◎	◎	◎	◎	◎	-	-	◎	◎	◎	◎		◎	◎	◎	◎	事業対象者	○	
			メール	toki@fukushinosato.co.jp	◎	◎	◎	◎	◎	◎	◎	◎	◎	◎	◎	-	-	◎	◎	◎	◎		◎	◎	◎	◎	要支援1	○	
			営業日・営業時間	月~土 8:30~17:30	◎	◎	◎	◎	◎	◎	◎	◎	◎	◎	◎	-	-	◎	◎	◎	◎		◎	◎	◎	◎	要支援2	○	
			お盆・年末年始	対応可 (12/31~1/4まで休日)	◎	◎	◎	◎	◎	◎	◎	◎	◎	◎	◎	-	-	◎	◎	◎	◎		◎	◎	◎	◎	要介護1	○	
41	通所リハビリ(デイケア)	高井病院	〒509-5301 妻木町1658		サービス利用について														定員	20(半日) 人		半日デイ <痰の吸引> ポータブル等持参なら可能 <がん終末期(疼痛緩和)> <終末期> <看取り> <難病> ※身体状況による <認知症> 認知症症状の程度による							
			TEL	57-6516	○	○	○	○	◎	◎	△	-	◎	◎	○	△	◎	○	△	△	△		△	△	△	利用対象者認定区分	自立	-	
			FAX	57-6899	○	○	○	○	◎	◎	△	-	◎	◎	○	△	◎	○	△	△	△		△	△	△	△	事業対象者	-	
			メール	info@takai-hp.jp	○	○	○	○	◎	◎	△	-	◎	◎	○	△	◎	○	△	△	△		△	△	△	△	要支援1	○	
			営業日・営業時間	平日 8:30~17:00	○	○	○	○	◎	◎	△	-	◎	◎	○	△	◎	○	△	△	△		△	△	△	△	要支援2	○	
			お盆・年末年始	対応不可	○	○	○	○	◎	◎	△	-	◎	◎	○	△	◎	○	△	△	△		△	△	△	△	要介護1	○	
42	訪問リハビリ	高井病院	〒509-5301 妻木町1658		サービス利用について														定員	- 人									
			TEL	57-6516	-	-	-	-	-	-	△	△	△	-	-	○	△	△	△	△	△		△	○	○	利用対象者認定区分	自立	○	
			FAX	57-6899	-	-	-	-	-	-	△	△	△	-	-	○	△	△	△	△	△		△	○	○	事業対象者	○		
			メール	info@takai-hp.jp	-	-	-	-	-	-	△	△	△	-	-	○	△	△	△	△	△		△	○	○	要支援1	○		
			営業日・営業時間	平日 9:00~17:00	-	-	-	-	-	-	△	△	△	-	-	○	△	△	△	△	△		△	○	○	要支援2	○		
			お盆・年末年始	応相談(お盆は対応可、年末年始は不可)	-	-	-	-	-	-	△	△	△	-	-	○	△	△	△	△	△		△	○	○	要介護1	○		

⑦ サービス事業所

◎:対応・実績あり ○:対応 △:応相談 □:検討中 (地区別・50音順)

NO	サービス種類	事業所名	〒 所在地		サービス利用について														定員		備考									
			TEL	FAX	経胃	鼻	中心	腎	在宅	人工	褥	痰	人工	イン	膀胱	持	がん	終	看	難		認	利用対象者認定区分							
			メール	営業日・営業時間	胃ろう栄養	経鼻栄養	末梢点滴	中心静脈栄養	ストマ	腎臓・膀胱瘻	在宅酸素	気管切開	人工呼吸器	褥瘡処置	痰の吸引	人工透析	インシュリン注射	膀胱留置カテーテル	持続携帯式腹膜透析	がん終末期(疼痛緩和)	終末期	看取り	難病	認知症						
43	短期入所生活介護(ショートステイ)	特別養護老人ホーム ドリーム陶都	〒509-5201	サービス利用について														定員	20 人											
			下石町304-839	TEL	57-5722																									
			FAX	57-5733																										
			メール	dream-tohto@aurora.ocn.ne.jp	△	-	-	-	◎	△	◎	-	-	◎	◎	-	◎	△	-	△		△	△	△	◎					
			営業日・営業時間	年中無休 9:00~18:00																										
			お盆・年末年始	年中無休 9:00~18:00																										
44	短期入所生活介護(ショートステイ)	特別養護老人ホーム とき陶生苑	〒509-5401	サービス利用について														定員	10 人											
			駄知町1858-2	TEL	59-8678																									
			FAX	59-5031																										
			メール	minotou@bronze.ocn.ne.jp	△	-	-	-	◎	◎	-	-	◎	◎	-	-	-	-	-	-		-	△	△	-	◎				
			営業日・営業時間	365日24時間																										
			お盆・年末年始	対応可																										
45	短期入所生活介護(ショートステイ)	地域密着 特別養護老人ホーム とき陶生苑ききょう	〒509-5401	サービス利用について														定員	10 人		※令和5年10月1日より受け入れ予定									
			駄知町1858-2	TEL	59-8678																									
			FAX	59-5031																										
			メール	minotou@bronze.ocn.ne.jp	-	-	-	-	○	-	-	-	-	-	-	-	-	-	-	-		-	-	-	-	-	-	-	-	
			営業日・営業時間	365日24時間																										
			お盆・年末年始	対応可																										

⑦ サービス事業所

◎:対応・実績あり ○:対応 △:応相談 □:検討中 (地区別・50音順)

NO	サービス種類	事業所名	〒 所在地		サービス利用について														定員		備考										
			TEL		胃ろう栄養	経鼻経管栄養	末梢点滴	中心静脈栄養	ストマ	腎臓・膀胱瘻	在宅酸素	気管切開	人工呼吸器	褥瘡処置	膀胱留置カテーテル	インシュリン注射	痰の吸引	人工透析	持続携帯式腹膜透析	がん終末期(疼痛緩和)		終末期	看取り	難病	認知症	利用対象者認定区分					
			FAX																							自立					
			メール																							事業対象者					
営業日・営業時間		お盆や年末年始の対応																要支援1		要支援2		要介護1		要介護2		要介護3		要介護4		要介護5	
49	福祉用具	(有)ミノタ家具	〒509-5113 肥田浅野元町1-6-1		サービス利用について														定員	-	人										
			TEL	54-6868																							自立	○			
			FAX	54-6898																							事業対象者	○			
			メール	minotakagu@outlook.jp																							要支援1	○			
			営業日・営業時間	金～水、金～土 9:00～18:00																							要支援2	○			
			お盆・年末年始	応相談																							要介護1	○			
50	福祉用具	たちばなや	〒509-5142 泉町久尻44-19		サービス利用について														定員	-	人										
			TEL	55-3724																						自立	-				
			FAX	55-3716																						事業対象者	-				
			メール	tati878@dream.jp																						要支援1	○				
			営業日・営業時間	木～火 10:00～18:00																						要支援2	○				
			お盆・年末年始	応相談:電話連絡は可能																							要介護1	○			
51	福祉用具	(株)美善	〒509-5103 泉東窯町3-20		サービス利用について														定員	-	人										
			TEL	26-8063																						自立	-				
			FAX	26-8089																						事業対象者	○				
			メール	-																						要支援1	○				
			営業日・営業時間	月～金 9:00～17:00																						要支援2	○				
			お盆・年末年始	応相談																							要介護1	○			

⑦ サービス事業所

◎:対応・実績あり ○:対応 △:応相談 □:検討中 (地区別・50音順)

NO	サービス種類	事業所名	〒所在地		サービス利用について														定員		備考					
			TEL	FAX	胃ろう栄養	経鼻経管栄養	末梢点滴	中心静脈栄養	ストマ	腎臓・膀胱瘻	在宅酸素	気管切開	人工呼吸器	褥瘡処置	膀胱留置カテーテル	インシュリン注射	痰の吸引	人工透析	持続携行式腹膜透析	がん終末期(疼痛緩和)		看取り	難病	認知症	利用対象者認定区分	
52	福祉用具	福祉サポート 東農 営業所	〒509-5161 泉が丘町4丁目135番地		サービス利用について														定員	- 人						
			TEL	56-1381																						
			FAX	56-1382																						
			メール	fukushi.moriyama@gmail.com	-	-	-	-	-	-	-	-	-	-	-	-	-	-	-	-	-		-	-	-	-
			営業日・営業時間	平日 9:00~18:00 (緊急時には土日祝も対応可)																						
			お盆・年末年始	全日対応可(当番制につき担当者は変わることがあります)																						
53	福祉用具	(有)棉好	〒509-5142 泉町久尻50-19		サービス利用について														定員	- 人						
			TEL	54-3947																						
			FAX	56-5011																						
			メール	watayoshi.futon@gmail.com	-	-	-	-	-	-	-	-	-	-	-	-	-	-	-	◎	◎		-	◎	◎	
			営業日・営業時間	10:00~18:00																						
			お盆・年末年始	対応可																						

⑧施設

◎:対応・実績あり ○:対応 △:応相談 □:検討中 (地区別・50音順)

NO	施設種類	事業所名	所在地		施設利用について														定員			備考																															
			TEL	FAX	胃ろう栄養	経鼻経管栄養	末梢点滴	中心静脈栄養	ストマ	腎臓・膀胱瘻	在宅酸素	気管切開	人工呼吸器	褥瘡処置	膀胱留置カテーテル	インシュリン注射	痰の吸引	人工透析	持続携行式腹膜透析	がん終末期(疼痛緩和)	看取り		難病	認知症	利用対象者認定区分	ユニット個室	個室(従来型)	多床室	その他()	自立	事業対象者	要支援1	要支援2	要介護1	要介護2	要介護3	要介護4	要介護5															
1	介護老人福祉施設(特別養護老人ホーム)	ドリーム陶都	〒509-5202 下石町304-839		施設利用について														定員	ユニット個室	32 室	特別養護老人ホーム																															
			TEL	57-5722	◎	×	◎	×	◎	△	◎	×	×	◎	◎	×	◎	△	×	◎	◎		△	◎	80人	個室(従来型)	32 室	多床室	24 室	その他()	室	自立	-	事業対象者	-	要支援1	-	要支援2	-	要介護1	-	要介護2	-	要介護3	○	要介護4	○	要介護5	○				
			FAX	57-5733															利用対象者認定区分	要介護1	-		要介護2	-	要介護3	○	要介護4	○	要介護5	○																							
			メール	dream-tohto@aurora.ocn.ne.jp															要介護1	-	要介護2		-	要介護3	○	要介護4	○	要介護5	○																								
			窓口営業日・時間(相談受付等)	年中無休 9:00~18:00															要介護2	-	要介護3		○	要介護4	○	要介護5	○																										
			入所等に関する面談可能日時	年中無休 9:00~18:00															要介護3	○	要介護4		○	要介護5	○																												
2	介護老人福祉施設(特別養護老人ホーム)	とき陶生苑	〒509-5401 駄知町1858-2		施設利用について														定員	ユニット個室	120 室	特別養護老人ホーム																															
			TEL	59-8678	△	※	×	×	×	◎	◎	×	×	×	◎	◎	×	×	×	×	×		△	※	△	※	×	◎	120人	個室(従来型)	室	多床室	室	その他()	室	自立	-	事業対象者	-	要支援1	-	要支援2	-	要介護1	-	要介護2	-	要介護3	○	要介護4	○	要介護5	○
			FAX	59-5031															利用対象者認定区分	要介護1	-		要介護2	-	要介護3	○	要介護4	○	要介護5	○																							
			メール	minotou@bronze.ocn.ne.jp															要介護2	-	要介護3		○	要介護4	○	要介護5	○																										
			窓口営業日・時間(相談受付等)	平日 9:00~17:30															要介護3	○	要介護4		○	要介護5	○																												
			入所等に関する面談可能日時	平日 10:00~16:00															要介護4	○	要介護5		○																														

⑧施設

◎:対応・実績あり ○:対応 △:応相談 □:検討中 (地区別・50音順)

NO	施設種類	事業所名	所在地		施設利用について														定員			備考																									
			TEL	FAX	メール	窓口営業日・時間 (相談受付等)	入所等に関する面談 可能日時	胃ろう栄養	経鼻経管栄養	末梢点滴	中心静脈栄養	ストマ	腎臓・膀胱瘻	在宅酸素	気管切開	人工呼吸器	褥瘡処置	膀胱留置カテーテル	インシュリン注射	痰の吸引	人工透析		持続携行式腹膜透析	がん終末期(疼痛緩和)	看取り	難病	認知症	利用対象者認定区分	ユニット個室	個室(従来型)	多床室	その他()															
3	地域密着型特別養護老人ホーム	<div style="background-color: #f8d7da; padding: 5px; display: inline-block;">地域密着</div> とき陶生苑ききょう 地域密着型特別養護老人ホーム	〒509-5401 駄知町1858-2		TEL	59-8678	FAX	59-5031	メール	minotou@bronze.ocn.ne.jp	窓口営業日・時間 (相談受付等)	平日 9:00~17:00	入所等に関する面談 可能日時	平日 9:00~17:00	△	×	×	×	◎	◎	×	×	×	×	×	×	×	×	△	△	×	◎	定員	ユニット個室	29 室	<在宅酸素> 在宅酸素療法の医師の指示があれば可											
			59-8678		59-5031		minotou@bronze.ocn.ne.jp		平日 9:00~17:00		平日 9:00~17:00																29人	個室(従来型)	室	多床室	室	その他()	室														
																											利用対象者認定区分	自立	-	事業対象者	-	要支援1	-	要支援2	-		要介護1	-	要介護2	-	要介護3	○	要介護4	○	要介護5	○	
4	地域密着型特別養護老人ホーム	<div style="background-color: #f8d7da; padding: 5px; display: inline-block;">地域密着</div> ほしの家 地域密着型特別養護老人ホーム	〒509-5142 泉町久尻2431-150		TEL	56-5882	FAX	56-5883	メール	star-house@wing.ocn.ne.jp	窓口営業日・時間 (相談受付等)	月~日 9:00~17:00	入所等に関する面談 可能日時	随時10:00~16:00 事前連絡が必要	×	×	△	※	×	□	×	△	※	×	×	○	△	※	×	×	△	※	×	△	※		◎	◎	×	◎	定員	ユニット個室	29 室	<在宅酸素> 在宅酸素療法の医師の指示があれば可			
			56-5882		56-5883		star-house@wing.ocn.ne.jp		月~日 9:00~17:00		随時10:00~16:00 事前連絡が必要																29人	個室(従来型)	室	多床室	室	その他()	室														
																											利用対象者認定区分	自立	-	事業対象者	-	要支援1	-	要支援2	-		要介護1	-	要介護2	-	要介護3	○	要介護4		○	要介護5	○

⑧施設

◎:対応・実績あり ○:対応 △:応相談 □:検討中(地区別・50音順)

NO	施設種類	事業所名	所在地		施設利用について														定員			備考																			
			TEL	FAX	メール	窓口営業日・時間 (相談受付等)	入所等に関する面談 可能日時	胃ろう栄養	経鼻経管栄養	末梢点滴	中心静脈栄養	ストマ	腎臓・膀胱瘻	在宅酸素	気管切開	人工呼吸器	褥瘡処置	膀胱留置カテーテル	インシュリン注射	痰の吸引	人工透析		持続携行式腹膜透析	がん終末期(疼痛緩和)	看取り	難病	認知症	利用対象者認定区分													
5	介護老人保健施設	カサグランテ	〒509-5401 駄知町1556-2		TEL	59-1801	FAX	59-1802	メール	casagran@ob2.aitai.ne.jp	窓口営業日・時間 (相談受付等)	月～金 9:00～18:00	入所等に関する面談 可能日時	月～金 9:00～17:00	◎	×	◎	×	◎	×	◎	×	◎	◎	◎	◎	×	×	×	◎	◎	◎	◎	定員	ユニット個室	66 室					
			100人	個室(従来型)	10 室	多床室	6 室	その他()	室	利用対象者認定区分	自立	-	事業対象者	-	要支援1	-	要支援2	-	要介護1	○	要介護2	○	要介護3	○	要介護4	○	要介護5	○													
			6	ケアハウス	ドリーム陶都	〒509-5202 下石町304-839		TEL	57-5722		FAX	57-5733	メール	dream-tohto@aurora.ocn.ne.jp	窓口営業日・時間 (相談受付等)	年中無休 9:00～18:00	入所等に関する面談 可能日時	年中無休 9:00～18:00	△	×	△	×	◎	△	◎	×	◎	◎	×	◎	△	×	△	△	△	△		◎	定員	ユニット個室	室
						30人	個室(従来型)	26 室	多床室		室	その他(2人室)	2 室	利用対象者認定区分	自立	-	事業対象者	-	要支援1	-	要支援2	-	要介護1	○	要介護2	○	要介護3	○	要介護4	○	要介護5	○									

⑧施設

◎:対応・実績あり ○:対応 △:応相談 □:検討中(地区別・50音順)

NO	施設種類	事業所名	所在地		施設利用について														定員			備考																		
			TEL	FAX	メール	窓口営業日・時間 (相談受付等)	入所等に関する面談 可能日時	胃ろう栄養	経鼻経管栄養	末梢点滴	中心静脈栄養	ストマ	腎臓・膀胱瘻	在宅酸素	気管切開	人工呼吸器	褥瘡処置	膀胱留置カテーテル	インシュリン注射	痰の吸引	人工透析		持続携行式腹膜透析	がん終末期(疼痛緩和)	看取り	難病	認知症	ユニット個室	個室(従来型)	多床室	その他()									
7	グループホーム	<div style="background-color: #f8d7da; padding: 2px; display: inline-block;">地域密着</div> 土岐ケアセンター そよ風 グループホーム	〒509-5113 肥田浅野元町2-24		TEL	54-0622	FAX	53-1750	メール	toki@sykz.co.jp	窓口営業日・時間 (相談受付等)	8:30~17:30	入所等に関する面談 可能日時	電話連絡にて随時対応	×	×	×	×	×	×	△	×	×	×	△※	×	×	×	×	×	△※	◎	◎	×	◎	定員	ユニット個室	18 室	<褥瘡処置> 訪問看護師との連携にて <がん終末期(疼痛緩和)> ご家族との相談を細めに行いながら	
			18人	多床室	その他()	自立	-	事業対象者	-	要支援1	-	要支援2	○	要介護1	○	要介護2	○	要介護3	○	要介護4	○	要介護5	○																	
			利用対象者認定区分	自立	-	事業対象者	-	要支援1	-	要支援2	○	要介護1	○	要介護2	○	要介護3	○	要介護4	○	要介護5	○																			
				ユニット個室	18 室																																			
				個室(従来型)	18 室																																			
				多床室	室																																			
				その他()	室																																			
自立	-	事業対象者		-	要支援1	-	要支援2	○	要介護1	○	要介護2	○	要介護3	○	要介護4	○	要介護5	○																						
8	グループホーム	<div style="background-color: #f8d7da; padding: 2px; display: inline-block;">地域密着</div> 愛の家グループホーム 土岐河合 グループホーム	〒509-5101 泉町河合560-2		TEL	53-0510	FAX	53-0511	メール	gh-232@mcsq.co.jp	窓口営業日・時間 (相談受付等)	9:00~18:00	入所等に関する面談 可能日時	随時	×	×	×	×	△	×	×	×	×	△	×	×	×	×	◎	△※	△※	△※	◎	△※	◎	定員	ユニット個室	18 室		<ストマ、褥瘡処置> 週1回の訪問看護で対応 ※医療機関と連携が取れれば可能
			18人	多床室	その他()	自立	-	事業対象者	-	要支援1	-	要支援2	○	要介護1	○	要介護2	○	要介護3	○	要介護4	○	要介護5	○																	
			利用対象者認定区分	自立	-	事業対象者	-	要支援1	-	要支援2	○	要介護1	○	要介護2	○	要介護3	○	要介護4	○	要介護5	○																			
				ユニット個室	18 室																																			
				個室(従来型)	室																																			
				多床室	室																																			
				その他()	室																																			
自立	-	事業対象者		-	要支援1	-	要支援2	○	要介護1	○	要介護2	○	要介護3	○	要介護4	○	要介護5	○																						

⑧施設

◎:対応・実績あり ○:対応 △:応相談 □:検討中 (地区別・50音順)

NO	施設種類	事業所名	所在地		施設利用について														定員			備考																																										
			TEL	FAX	メール	窓口営業日・時間 (相談受付等)	入所等に関する面談 可能日時	胃ろう栄養	経鼻経管栄養	末梢点滴	中心静脈栄養	ストマ	腎臓・膀胱瘻	在宅酸素	気管切開	人工呼吸器	褥瘡処置	膀胱留置カテーテル	インシュリン注射	痰の吸引	人工透析		持続携行式腹膜透析	がん終末期(疼痛緩和)	看取り	難病	認知症	ユニット個室	個室(従来型)	多床室	その他()	自立	事業対象者	要支援1	要支援2	要介護1	要介護2	要介護3	要介護4	要介護5																								
9	グループホーム	<div style="background-color: #f8d7da; padding: 2px; display: inline-block;">地域密着</div> グループホーム 小春日和第1	〒509-5101 泉町河合217		TEL	53-3051	FAX	53-3051	メール	mi.star24629@gmail.com	窓口営業日・時間 (相談受付等)	9:00~17:00	入所等に関する面談 可能日時	9:00~19:00	△	△	△	△	△	○	△	○	×	×	◎	◎	△	△	◎	△	○	◎	◎	△	◎	定員	ユニット個室	室	9人	個室(従来型)	9室	多床室	室	その他()	室	利用対象者認定区分	自立	-	事業対象者	-	要支援1	-	要支援2	○	要介護1	○	要介護2	○	要介護3	○	要介護4	○	要介護5	○
			〒509-5101 泉町河合1037-4	TEL	26-9460	FAX	26-9460	メール	koharubiyori2@beetle.ocn.ne.jp	窓口営業日・時間 (相談受付等)	9:00~17:00	入所等に関する面談 可能日時	9:00~19:00	△	△	△	△	△	○	△	○	×	×	◎	◎	△	△	◎	△	○	◎	◎	△	◎	定員	ユニット個室	室	9人	個室(従来型)	9室	多床室	室	その他()	室	利用対象者認定区分	自立	-	事業対象者	-	要支援1	-	要支援2	○	要介護1	○	要介護2	○	要介護3	○	要介護4	○	要介護5	○	

⑧施設

◎:対応・実績あり ○:対応 △:応相談 □:検討中 (地区別・50音順)

NO	施設種類	事業所名	所在地		施設利用について														定員			備考																	
			TEL	FAX	メール	窓口営業日・時間 (相談受付等)	入所等に関する面談 可能日時	胃ろう栄養	経鼻経管栄養	末梢点滴	中心静脈栄養	ストマ	腎臓・膀胱瘻	在宅酸素	気管切開	人工呼吸器	褥瘡処置	膀胱留置カテーテル	インシュリン注射	痰の吸引	人工透析		持続携行式腹膜透析	がん終末期(疼痛緩和)	看取り	難病	認知症	利用対象者認定区分											
11	グループホーム	<div style="background-color: #f8d7da; padding: 2px; display: inline-block;">地域密着</div> グループホーム 住ま居る 土岐	〒509-5102 泉町定林寺967-76		TEL	55-4155	FAX	55-4076	メール	smile.toki.city@gmail.com	窓口営業日・時間 (相談受付等)	平日 9:00~17:00	入所等に関する面談 可能日時	常時可	×	×	×	×	×	□	×	×	×	×	○	◎	○	△	◎	×	×	×	◎	×	◎	定員	ユニット個室	18 室	
			18人		個室(従来型)	室	多床室	室	その他()	室	利用対象者認定区分	自立	-	事業対象者	-	要支援1	-	要支援2	○	要介護1	○	要介護2	○	要介護3	○	要介護4	○	要介護5	○										
			18人		個室(従来型)	室	多床室	室	その他()	室		自立	-	事業対象者	-	要支援1	-	要支援2	○	要介護1	○	要介護2	○	要介護3	○	要介護4	○	要介護5	○										
			18人		個室(従来型)	室	多床室	室	その他()	室		自立	-	事業対象者	-	要支援1	-	要支援2	○	要介護1	○	要介護2	○	要介護3	○	要介護4	○	要介護5	○										
			18人		個室(従来型)	室	多床室	室	その他()	室		自立	-	事業対象者	-	要支援1	-	要支援2	○	要介護1	○	要介護2	○	要介護3	○	要介護4	○	要介護5	○										
			18人		個室(従来型)	室	多床室	室	その他()	室		自立	-	事業対象者	-	要支援1	-	要支援2	○	要介護1	○	要介護2	○	要介護3	○	要介護4	○	要介護5	○										
			18人		個室(従来型)	室	多床室	室	その他()	室		自立	-	事業対象者	-	要支援1	-	要支援2	○	要介護1	○	要介護2	○	要介護3	○	要介護4	○	要介護5	○										
18人		個室(従来型)	室	多床室	室	その他()	室	自立	-	事業対象者		-	要支援1	-	要支援2	○	要介護1	○	要介護2	○	要介護3	○	要介護4	○	要介護5	○													
12	グループホーム	<div style="background-color: #f8d7da; padding: 2px; display: inline-block;">地域密着</div> グループホーム「和居 和居」 壱番館・弐番館	〒509-5132 泉町大富174		TEL	53-1233	FAX	53-1243	メール	waigh55@vega.ocn.ne.jp	窓口営業日・時間 (相談受付等)	月~金 8:30~17:30	入所等に関する面談 可能日時	月~金 8:30~17:30 (相談可能)	×	×	×	×	△	×	△	×	×	×	×	×	×	△	△	△	×	◎	定員	ユニット個室	18 室				
			18人		個室(従来型)	室	多床室	室	その他()	室	利用対象者認定区分	自立	-	事業対象者	-	要支援1	-	要支援2	○	要介護1	○	要介護2	○	要介護3	○	要介護4	○	要介護5	○										
			18人		個室(従来型)	室	多床室	室	その他()	室		自立	-	事業対象者	-	要支援1	-	要支援2	○	要介護1	○	要介護2	○	要介護3	○	要介護4	○	要介護5	○										
			18人		個室(従来型)	室	多床室	室	その他()	室		自立	-	事業対象者	-	要支援1	-	要支援2	○	要介護1	○	要介護2	○	要介護3	○	要介護4	○	要介護5	○										
			18人		個室(従来型)	室	多床室	室	その他()	室		自立	-	事業対象者	-	要支援1	-	要支援2	○	要介護1	○	要介護2	○	要介護3	○	要介護4	○	要介護5	○										
			18人		個室(従来型)	室	多床室	室	その他()	室		自立	-	事業対象者	-	要支援1	-	要支援2	○	要介護1	○	要介護2	○	要介護3	○	要介護4	○	要介護5	○										
			18人		個室(従来型)	室	多床室	室	その他()	室		自立	-	事業対象者	-	要支援1	-	要支援2	○	要介護1	○	要介護2	○	要介護3	○	要介護4	○	要介護5	○										
18人		個室(従来型)	室	多床室	室	その他()	室	自立	-	事業対象者		-	要支援1	-	要支援2	○	要介護1	○	要介護2	○	要介護3	○	要介護4	○	要介護5	○													

⑧施設

◎:対応・実績あり ○:対応 △:応相談 □:検討中 (地区別・50音順)

NO	施設種類	事業所名	所在地		施設利用について														定員			備考																								
			TEL	FAX	メール	窓口営業日・時間 (相談受付等)	入所等に関する面談 可能日時	胃ろう栄養	経鼻経管栄養	末梢点滴	中心静脈栄養	ストマ	腎臓・膀胱瘻	在宅酸素	気管切開	人工呼吸器	褥瘡処置	膀胱留置カテーテル	インシュリン注射	痰の吸引	人工透析		持続携行式腹膜透析	がん終末期(疼痛緩和)	看取り	難病	認知症	ユニット個室	個室(従来型)	多床室	その他()	自立	事業対象者	要支援1	要支援2	要介護1	要介護2	要介護3	要介護4	要介護5						
13	有料老人ホーム等	榮樂	〒509-5123 土岐口南町4-52-2		施設利用について														定員	ユニット個室	室																									
			TEL	55-0250																								13人	個室(従来型)	9室	多床室	2室	その他()	-室												
			FAX	55-1820																								利用対象者認定区分	自立	-	事業対象者	-	要支援1	-	要支援2	-	要介護1	-	要介護2	-	要介護3	○	要介護4	○	要介護5	○
			メール	eiraku9999@yahoo.co.jp	×	×	◎	×	○	×	◎	×	◎	○	◎	×	×	○	×	○	◎		◎	◎	◎	◎																				
			窓口営業日・時間 (相談受付等)	月~土8:30~17:30 (祝日も営業)																																										
			入所等に関する面談 可能日時	応相談																																										
14	有料老人ホーム等	共生ホーム ひなたぼっこ村	〒509-5203 下石陶史台1-2267-7		施設利用について														定員	ユニット個室	室																									
			TEL	57-3500																								13人	個室(従来型)	3室	多床室	4室	その他(夫婦部屋)	1室												
			FAX	58-2030																								利用対象者認定区分	自立	-	事業対象者	-	要支援1	-	要支援2	-	要介護1	○	要介護2	○	要介護3	○	要介護4	○	要介護5	○
			メール	info@hinatabokko-sato.com	◎	○	○	○	◎	□	◎	○	□	◎	◎	◎	◎	△	△	△	◎			◎	△	◎																				
			窓口営業日・時間 (相談受付等)	8:30~17:30																																										
			入所等に関する面談 可能日時	14:00~17:00																																										

⑧施設

◎:対応・実績あり ○:対応 △:応相談 □:検討中 (地区別・50音順)

NO	施設種類	事業所名	所在地		施設利用について														定員			備考		
			TEL	FAX	メール	窓口営業日・時間 (相談受付等)	入所等に関する面談 可能日時	胃ろう栄養	経鼻経管栄養	末梢点滴	中心静脈栄養	ストマ	腎臓・膀胱瘻	在宅酸素	気管切開	人工呼吸器	褥瘡処置	膀胱留置カテーテル	インシュリン注射	痰の吸引	人工透析		持続携行式腹膜透析	がん終末期(疼痛緩和)
15	有料老人ホーム等	はひふへ・ほっ	〒509-5115 肥田町肥田2217-2		施設利用について														定員	ユニット個室	室			
			TEL	54-7260	△ × × × ○ × ◎ × × ◎ ○ □ △ × × △ ◎ ◎ △ ◎	10人	個室(従来型)	室																
			FAX	55-0777		多床室	2室																	
			メール	s.gotoh@with-soft.co.jp		その他()	室																	
			窓口営業日・時間 (相談受付等)	月~土 9:00~16:30		利用対象者認定区分	自立	-																
			入所等に関する面談 可能日時	月~土 9:00~16:30		事業対象者	-																	
						要支援1	-																	
		要支援2	-																					
		要介護1	○																					
		要介護2	○																					
		要介護3	○																					
		要介護4	○																					
		要介護5	○																					
16	有料老人ホーム等	カーサ 土岐	〒509-5136 泉大島町1-27		施設利用について														定員	ユニット個室	室			
			TEL	54-0683	◎ ◎ ◎ ◎ ◎ ◎ ◎ ◎ ◎ ◎ ◎ ◎ ◎ ◎ △ ◎ ◎ ◎ ◎ ◎	15人	個室(従来型)	室																
			FAX	54-0683		多床室	室																	
			メール	isuzukaigo@gmail.com		その他()	15室																	
			窓口営業日・時間 (相談受付等)	月~日 9:00~17:00		利用対象者認定区分	自立	-																
			入所等に関する面談 可能日時	月~日 9:00~17:00		事業対象者	-																	
						要支援1	-																	
		要支援2	-																					
		要介護1	-																					
		要介護2	○																					
		要介護3	○																					
		要介護4	○																					
		要介護5	○																					

⑧施設

◎:対応・実績あり ○:対応 △:応相談 □:検討中(地区別・50音順)

NO	施設種類	事業所名	所在地		施設利用について														定員			備考														
			TEL	FAX	メール	窓口営業日・時間 (相談受付等)	入所等に関する面談 可能日時	胃ろう栄養	経鼻経管栄養	末梢点滴	中心静脈栄養	ストマ	腎臓・膀胱瘻	在宅酸素	気管切開	人工呼吸器	褥瘡処置	膀胱留置カテーテル	インシュリン注射	痰の吸引	人工透析		持続携行式腹膜透析	がん終末期(疼痛緩和)	看取り	難病	認知症	ユニット個室	個室(従来型)	多床室	その他()	自立	事業対象者	要支援1	要支援2	要介護1
17	有料老人ホーム等	小春日和	〒509-5101 泉町河合217		施設利用について														定員	ユニット個室	室															
			TEL	53-3051															4人	個室(従来型)	4室															
			FAX	53-3052															利用対象者認定区分	多床室	室															
			メール	mi.star24629@gmail.com	△△△△△×△××△△△△◎△×××△◎															その他()	室															
			窓口営業日・時間 (相談受付等)	9:00~18:00 (年中無休)																自立	-															
			入所等に関する面談 可能日時	随時 9:00~18:00																事業対象者	-															
																				要支援1	○															
																要支援2	○																			
																要介護1	○																			
																要介護2	○																			
																要介護3	○																			
																要介護4	-																			
																要介護5	-																			
18	有料老人ホーム等	たんぽぽ	〒509-5102 泉町定林寺962-76		施設利用について														定員	ユニット個室	室		※<褥瘡処置> レベルによる													
			TEL	55-4884															10人	個室(従来型)	10室															
			FAX	55-4884															利用対象者認定区分	多床室	室															
			メール	-	××××××××××◎※×××△×××××◎															その他()	室															
			窓口営業日・時間 (相談受付等)	8:30~17:30																自立	-															
			入所等に関する面談 可能日時	8:30~17:30																事業対象者	-															
																				要支援1	-															
																要支援2	-																			
																要介護1	○																			
																要介護2	○																			
																要介護3	○																			
																要介護4	○																			
																要介護5	○																			

⑧施設

◎:対応・実績あり ○:対応 △:応相談 □:検討中(地区別・50音順)

NO	施設種類	事業所名 施設の種類	所在地		施設利用について															定員			備考									
			TEL	FAX	胃ろう栄養	経鼻経管栄養	末梢点滴	中心静脈栄養	ストマ	腎臓	在宅酸素	気管切開	人工呼吸器	褥瘡処置	膀胱留置カテーテル	インシュリン注射	痰の吸引	人工透析	持続携行式腹膜透析	がん終末期(疼痛緩和)	看取り	難病		認知症	ユニット個室	個室(従来型)	室					
19	有料老人ホーム等	つくし 住宅型 有料老人ホーム	〒509-5102 泉町定林寺736-1		施設利用について															定員	ユニット個室	室	受入等については一度ご相談下さい。									
			TEL	55-8225																							22人	個室(従来型)	22 室			
			FAX	55-8510	x	x	x	x	o	x	o	x	x	o	o	△	x	△	x	x	x	△		△	△	利用対象者認定区分	多床室	室				
			メール	-																							自立	-	室			
			窓口営業日・時間(相談受付等)	年中無休 9:00~18:00																								事業対象者	-			
			入所等に関する面談可能日時	平日 9:00~15:00																									要支援1	-		
																													要支援2	-		
																											要介護1	o				
																											要介護2	o				
																												要介護3	o			
																												要介護4	o			
																												要介護5	o			
20	有料老人ホーム等	ひまわり 住宅型 有料老人ホーム	〒509-5102 泉町定林寺962-34		施設利用について															定員	ユニット個室	室		※<褥瘡処置> レベルによる								
			TEL	54-6523																								10人	個室(従来型)	10 室		
			FAX	54-6523	x	x	x	x	x	x	x	x	x	◎	x	x	x	△	x	x	x	x	x		◎	利用対象者認定区分	多床室	室				
			メール	info@kaigo-i.co.jp																									自立	-	室	
			窓口営業日・時間(相談受付等)	8:30~17:30																										事業対象者	-	
			入所等に関する面談可能日時	8:30~17:30																										要支援1	-	
																														要支援2	-	
																											要介護1	o				
																											要介護2	o				
																											要介護3	o				
																											要介護4	o				
																											要介護5	o				

⑧施設

◎:対応・実績あり ○:対応 △:応相談 □:検討中(地区別・50音順)

NO	施設種類	事業所名	所在地		施設利用について														定員			備考		
			TEL	FAX	メール	窓口営業日・時間 (相談受付等)	入所等に関する面談 可能日時	胃ろう栄養	経鼻経管栄養	末梢点滴	中心静脈栄養	ストマ	腎臓・膀胱瘻	在宅酸素	気管切開	人工呼吸器	褥瘡処置	膀胱留置カテーテル	インシュリン注射	痰の吸引	人工透析		持続携行式腹膜透析	がん終末期(疼痛緩和)
21	有料老人ホーム等	ナーシングホーム ケアリアル土岐	〒509-5132 泉町大富2014-1		施設利用について														定員	ユニット個室	39室			
			TEL	44-7670	◎○◎○○△◎△◎◎◎○◎××◎○○○△	45人	個室(従来型)	39室																
			FAX	44-7671		多床室	3室																	
			メール	carerire.toki@gmail.com		その他()	室																	
			窓口営業日・時間 (相談受付等)	平日 8:30~17:00		自立	-																	
			入所等に関する面談 可能日時	平日 8:30~17:00		事業対象者	-																	
						要支援1	-																	
		要支援2	-																					
		要介護1	△																					
		要介護2	△																					
		要介護3	○																					
		要介護4	○																					
		要介護5	○																					

土岐市在宅医療・介護ガイドブック

令和8年5月 改訂
平成31年3月 発行

土岐市在宅医療・介護連携推進事業

