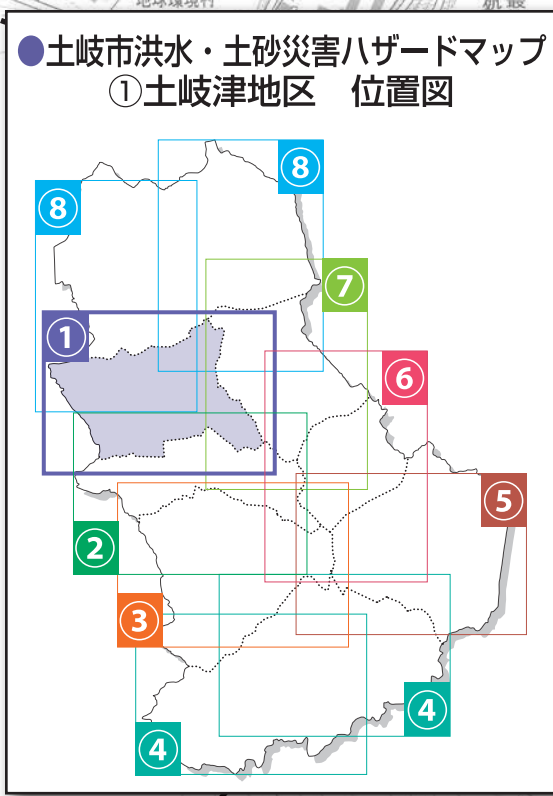
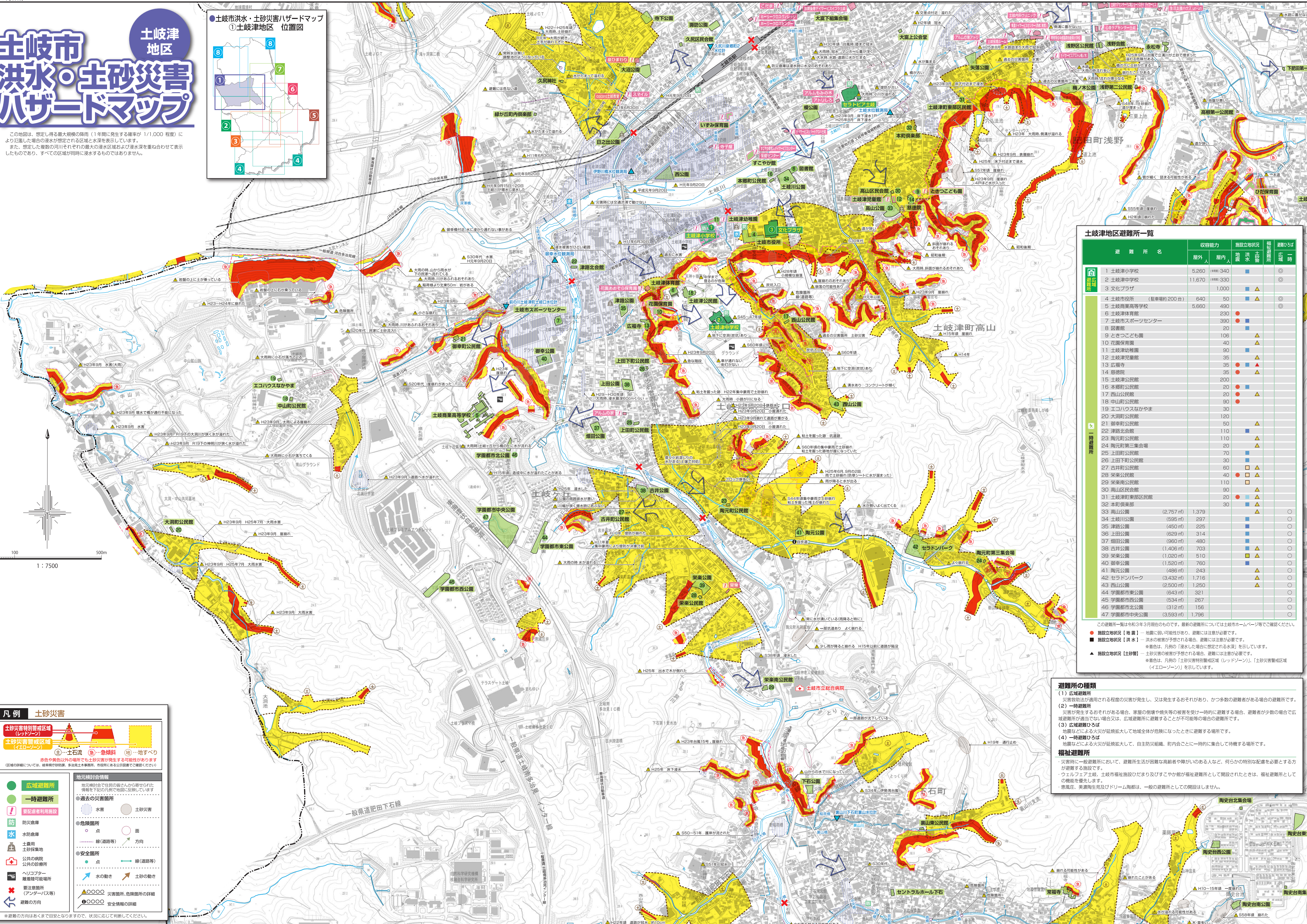


土岐市 洪水・土砂災害 ハザードマップ

土岐津地区



この地図は、想定し得る最大規模の降雨（1年間に発生する確率が 1/1,000 程度）により発生した場合の洪水が想定される区域と水深を表示しています。
また、想定した複数の河川それぞれ最大の洪水区域および洪水深を重な合わせて表示したものであり、すべての区域が同時に洪水するものではありません。



土岐津地区避難所一覧

避難所名	収容能力		施設立地状況	備置品	避難のりば
	屋外	屋内			
1 土岐津小学校	5,280	(※)340	■	■	◎
2 土岐津中学校	11,670	(※)330	■	■	◎
3 文化プラザ		1,000	■	■	◎
4 土岐市役所 (駐車場約200台)	640	50	■	■	◎
5 土岐商業高等学校	5,660	490	■	■	◎
6 土岐市体育館		230	■	■	◎
7 土岐市スポーツセンター		390	■	■	◎
8 図書館		20	■	■	◎
9 ときつこども園		106	■	■	◎
10 花園保育園		40	■	■	◎
11 土岐津幼稚園		90	■	■	◎
12 土岐津児童館		35	■	■	◎
13 徳島寺		35	■	■	◎
14 徳徳院		35	■	■	◎
15 土岐津公民館		200	■	■	◎
16 本郷公民館		20	■	■	◎
17 西山公民館		20	■	■	◎
18 中山公民館		90	■	■	◎
19 エコハウスなやかやま		30	■	■	◎
20 大洞公民館		120	■	■	◎
21 御幸公民館		50	■	■	◎
22 津路公民館		110	■	■	◎
23 陶元公民館		110	■	■	◎
24 陶元第三集会所		20	■	■	◎
25 上田公民館		70	■	■	◎
26 上田公民館		30	■	■	◎
27 古井公民館		60	■	■	◎
28 栄家公民館		40	■	■	◎
29 栄家公民館		110	■	■	◎
30 高山公民館		90	■	■	◎
31 土岐津町東部公民館		20	■	■	◎
32 本町俱樂部		30	■	■	◎
33 高山公園	(2,757㎡)	1,379	■	■	◎
34 土岐公園	(595㎡)	297	■	■	◎
35 津路公園	(450㎡)	225	■	■	◎
36 上田公園	(629㎡)	314	■	■	◎
37 畑田公園	(960㎡)	480	■	■	◎
38 古井公園	(1,406㎡)	703	■	■	◎
39 栄家公園	(1,020㎡)	510	■	■	◎
40 御幸公園	(1,520㎡)	760	■	■	◎
41 陶元公園	(486㎡)	243	■	■	◎
42 セラドンパーク	(3,432㎡)	1,716	■	■	◎
43 西山公園	(2,500㎡)	1,250	■	■	◎
44 学園都市東公園	(643㎡)	321	■	■	◎
45 学園都市西公園	(534㎡)	267	■	■	◎
46 学園都市北公園	(312㎡)	156	■	■	◎
47 学園都市中央公園	(3,593㎡)	1,796	■	■	◎

この避難所一覧は令和3年3月現在のものです。最新の避難所については土岐市ホームページなどでご確認ください。
●施設立地状況【地震】…地震に強い可能性があり、避難には注意が必要です。
●施設立地状況【洪水】…洪水の被害が予想される場合、避難には注意が必要です。
●施設立地状況【土砂】…土砂災害の被害が予想される場合、避難には注意が必要です。
▲施設立地状況【土砂】…土砂災害特別警戒区域（レッドゾーン）、「土砂災害警戒区域（イエローゾーン）」を示しています。

避難所の種類

- 広域避難所
災害救助が適用される程度の災害が発生し、又は発生するおそれがあり、かつ多数の避難者がある場合の避難所です。
 - 一時避難所
災害が発生するおそれがある場合、家庭の倒壊や損失等の被害を受け一時的に避難する場合、避難者が少数の場合で広域避難所が適当でない場合は、広域避難所に避難することが不可能な場合の避難所です。
 - 広域避難所
地震などによる火災が延焼拡大して地域全体が危険になったときに避難する場所です。
 - 一時避難所
地震などによる火災が延焼拡大して、自主防災組織、町内会ごとで一時的に集合して待機する場所です。
- 福祉避難所**
災害時に一般避難所において、避難所生活が困難な高齢者や障がいのある人など、何らかの特別な配慮を必要とする方が避難する施設です。
・ウエルフェア土岐、土岐市福祉施設のみ及びさくやが館が福祉避難所として開設されたときは、福祉避難所としての機能を果たします。
・恵風荘、美津陶生苑及びファミリー海都は、一般の避難所としての開設はしません。

凡例 土砂災害

土砂災害特別警戒区域 (レッドゾーン)
土砂災害警戒区域 (イエローゾーン)

- 土砂災害特別警戒区域 (レッドゾーン)
- 土砂災害警戒区域 (イエローゾーン)
- 土砂災害警戒区域 (イエローゾーン)
- 土砂災害警戒区域 (イエローゾーン)

赤色や黄色以外の場所でも土砂災害が発生する可能性があります
(区域の細則については、地籍情報の詳細、多用途土木事務所、市役所にある公開図書をご覧ください)

広域避難所 ●
一時避難所 ●
新設地帯利用施設 ●

防 ●
水 ●
土 ●

公共の病院 ●
公共の診療所 ●
ヘルコプター ●
避難所可能場所 ●
要注意箇所 (アンダーパス等) ●
避難の方向 ●

● 危険箇所 ●
○ 危険箇所 ●
● 危険箇所 ●

● 危険箇所 ●
○ 危険箇所 ●
● 危険箇所 ●

● 危険箇所 ●
○ 危険箇所 ●
● 危険箇所 ●