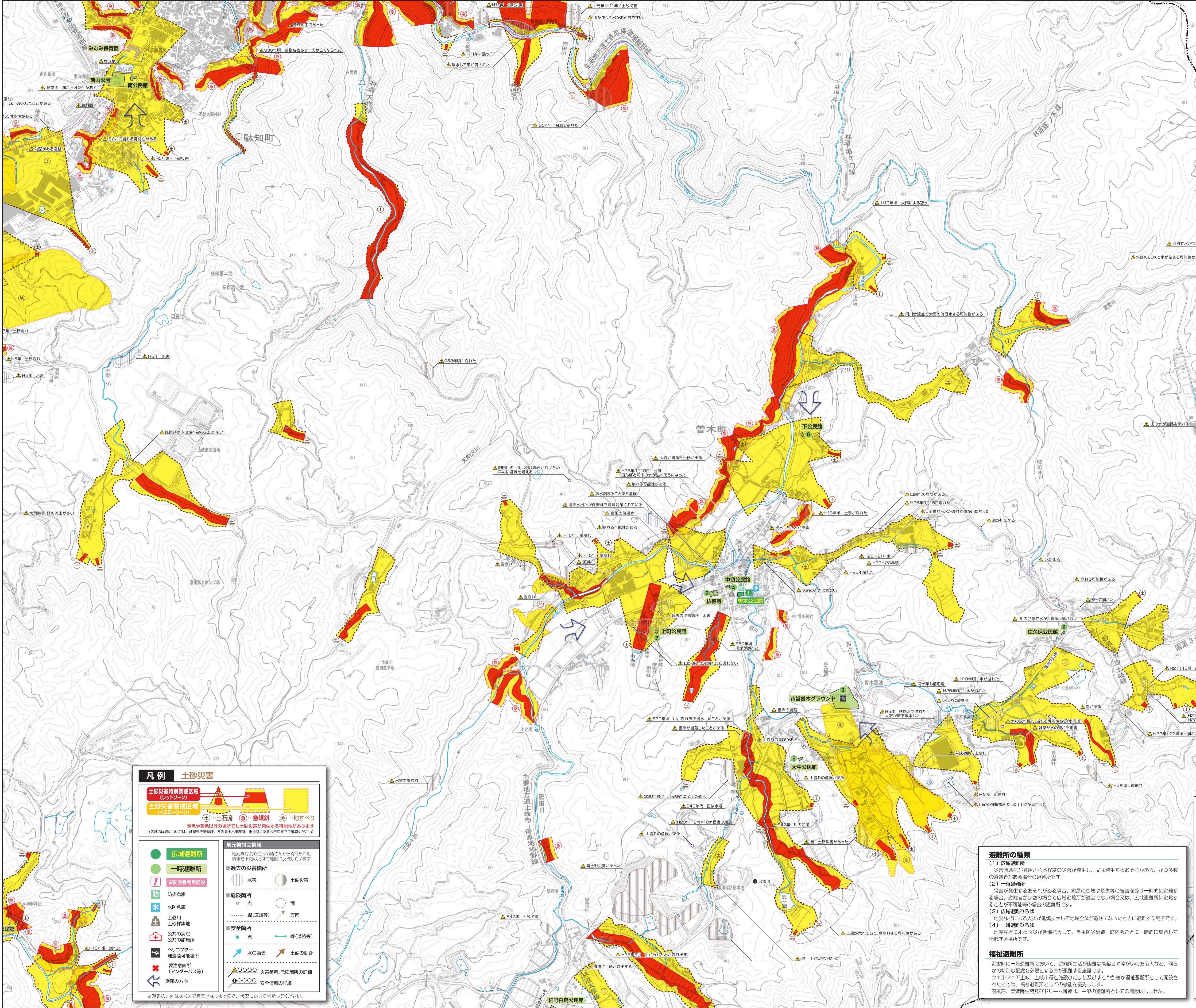


土岐市 洪水・土砂災害 ハザードマップ

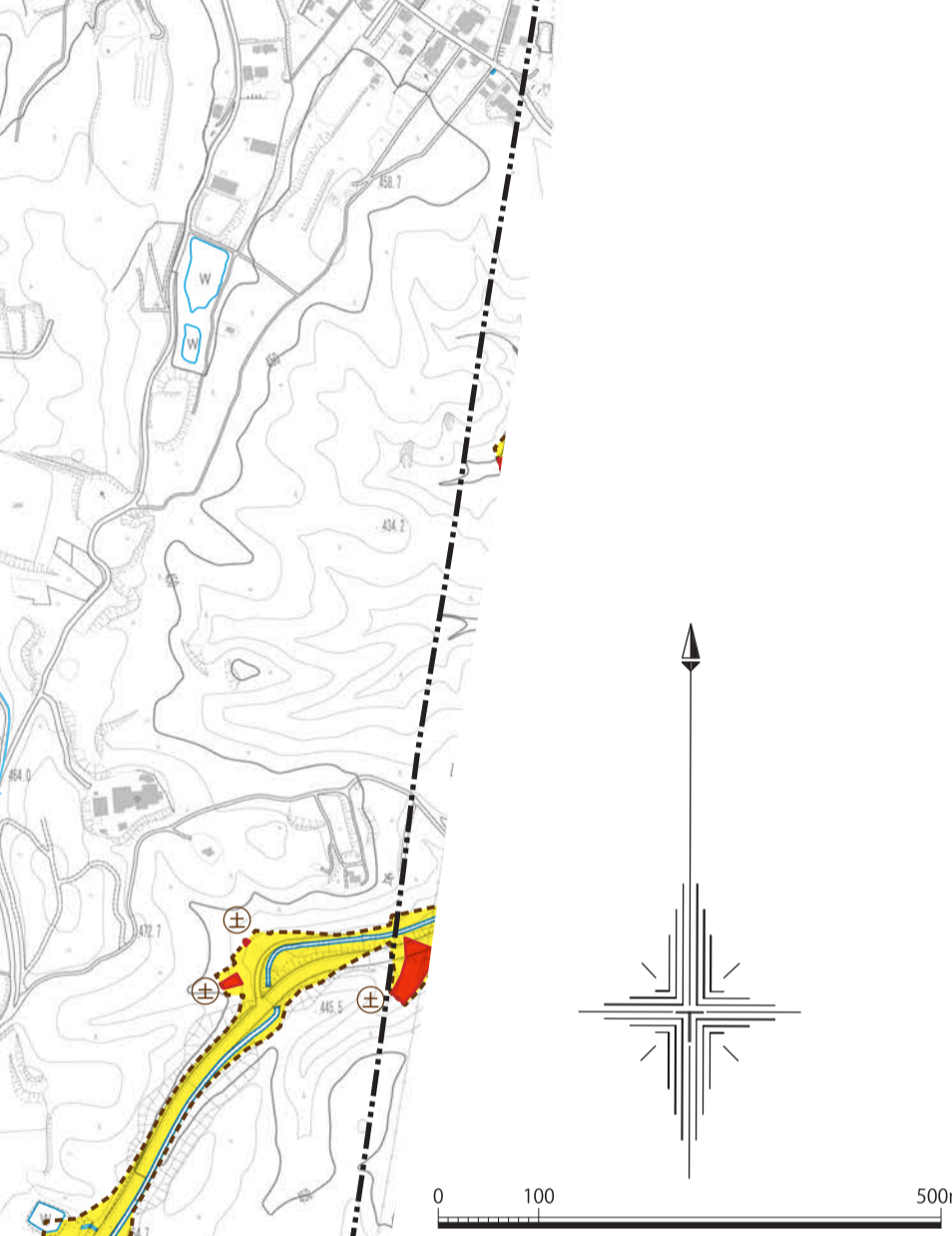
曾木地区

この地図は、想定し得る最大規模の降雨（1年間に発生する確率が1/1000程度）により想定した場合の洪水が想定される区域と水深を表示しています。また、想定した複数の河川それぞれ最大の洪水域および洪水深を重ね合わせて表示したものであり、すべての区域が同時に洪水するものではありません。



グリーンヒル遊園ゴルフ倶楽部

曾木地区避難所一覧



●土岐市洪水・土砂災害ハザードマップ ⑤曾木地区 位置図

避難所名	収容能力	施設立地状況	備置品	避難のりば
	屋外	屋内	地震 洪水 土砂	広域 一時
1 曾木公民館	170			
2 仏徳寺	140	●	▲	
3 曾木農業集落研修センター	40	●	▲	
4 中切公民館	25			
5 大中公民館	20	●	▲	
6 下公民館	20	●	▲	
7 上野公民館	20	●	▲	
8 住久保公民館	30	●	▲	
9 市営曾木グラウンド (10,368㎡)	5,184		▲	◎

この避難所一覧は令和3年3月現在のものです。最新の避難所については土岐市ホームページ等でご確認ください。

● 施設立地状況【地震】… 施設に耐震性があり、避難には注意が必要です。
 ● 施設立地状況【洪水】… 洪水の被害が予想される場合、避難には注意が必要です。
 ▲ 施設立地状況【土砂】… 土砂災害の被害が予想される場合、避難には注意が必要です。
 ◎ 避難のりば【一時】… 土砂災害特別警戒区域（レッドゾーン）、土砂災害警戒区域（イエローゾーン）を示しています。

凡例 土砂災害

土砂災害特別警戒区域（レッドゾーン）
 土砂災害警戒区域（イエローゾーン）

●…土石流 ●…急傾斜地 ●…地すべり
 黄色やオレンジ色の場所でも土砂災害が発生する可能性があります
 (区域の判断については、岐阜県が公表、多岐県土木事務所、市役所による公表等でご確認ください)

● 広域避難所
 ● 一時避難所
 ● 要配慮者利用施設
 ● 防 防災倉庫
 ● 水 水防倉庫
 ● 土 土砂倉庫
 ● 土 土砂採集地
 ● 救 公共の病院
 ● 救 公共の診療所
 ● 救 ヘルプセンター
 ● 救 避難所開設場所
 ● 救 避難所開設場所
 ● 救 避難所開設場所
 ● 救 避難所開設場所

● 危険箇所
 ● 過去の災害箇所
 ● 安全箇所
 ● 水害
 ● 土砂災害
 ● 点
 ● 面
 ● 線(道路等)
 ● 方向
 ● 点
 ● 線(道路等)
 ● 水の動き
 ● 土砂の動き
 ● 点
 ● 線(道路等)
 ● 点
 ● 線(道路等)
 ● 点
 ● 線(道路等)
 ● 点
 ● 線(道路等)
 ● 点
 ● 線(道路等)

● 避難の方向

避難所の種類

(1) 広域避難所
 災害救助法が適用される程度の災害が発生し、又は発生するおそれがあり、かつ多数の避難者がある場合の避難所です。

(2) 一時避難所
 災害が発生するおそれがある場合、家屋の倒壊や焼失等の被害を受け一時的に避難する場合、避難者が少数の場合で広域避難所が適当でない場合又は、広域避難所に避難することが不可能等の場合の避難所です。

(3) 広域避難所
 地震などによる火災が延焼拡大して地域全体が危険になったときに避難する場所です。地震などによる火災が延焼拡大して、自主防災組織、町内会ごとで一時的に集合して待機する場所です。

(4) 一時避難のりば
 地震などによる火災が延焼拡大して、自主防災組織、町内会ごとで一時的に集合して待機する場所です。

福祉避難所

災害時に一般避難所において、避難所生活が困難な高齢者や障がいのある人など、何らかの特別な配慮を必要とする方が避難する施設です。

○福祉施設、土岐市福祉施設のみならず、かつがらが福祉避難所として開設されたときは、福祉避難所としての機能を優先します。

● 福祉施設、介護施設及びトリム施設は、一般の避難所としての開設はしません。