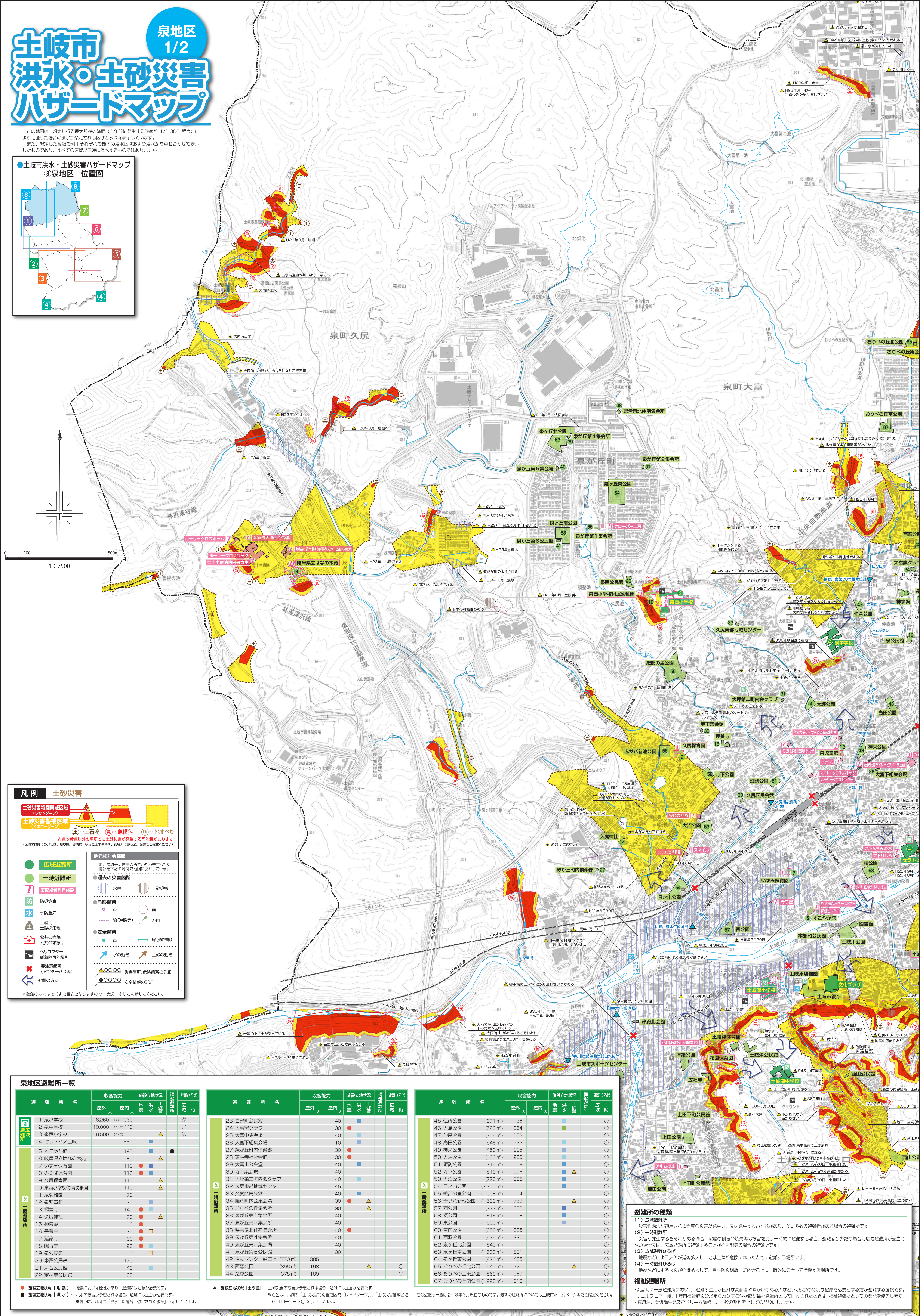
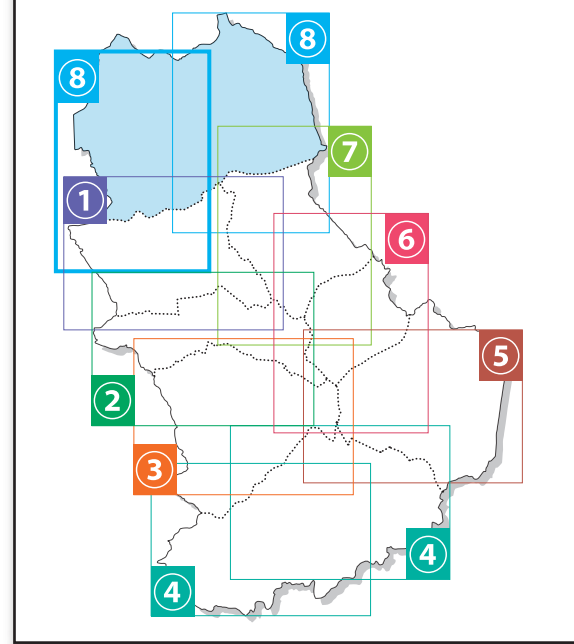


土岐市 洪水・土砂災害 ハザードマップ

泉地区 1/2

この地図は、想定し得る最大規模の降雨（1年間に発生する確率が1/1,000程度）により冠水した場合の浸水が想定される区域と水深を表示しています。
また、想定した複数の河川それぞれ最大の浸水区域および浸水深を重ね合わせて表示したものであり、すべての区域が同時に浸水するものではありません。

土岐市洪水・土砂災害ハザードマップ ⑧泉地区 位置図



凡例 土砂災害

土砂災害特別警戒区域 (レッドゾーン)
土砂災害警戒区域 (イエローゾーン)
 赤色や黄色以外の場所でも土砂災害が発生する可能性があります (区域の詳細については、岐阜県庁の防災・多岐県土事務課、市役所にある公示図を参照してください)

● 広域避難所
 ● 一時避難所
 ● 要配慮者利用施設
 ● 防災倉庫
 ● 水防倉庫
 ● 土庫用土砂採取地
 ● 公共の病院
 ● 公共の診療所
 ● ヘルパーステーション
 ● 避難所 (アンダーパス等)
 ● 避難の方向

● 過去の災害箇所
 ● 危険箇所
 ● 安全箇所
 ● 水害
 ● 土砂災害
 ● 点
 ● 面
 ● 線 (道路等)
 ● 方向
 ● 水の動き
 ● 土砂の動き
 ● 安全箇所の詳細
 ● 安全箇所の詳細

※避難の方向はあくまで目安となりますので、状況に応じて判断してください。

泉地区避難所一覧

避難所名	収容能力		施設立地状況		避難のりば
	屋外	屋内	地盤	洪水	
1 泉小学校	6,260	380	●	●	○
2 泉中学校	10,000	440	●	●	○
3 泉西小学校	6,500	350	●	●	○
4 セラトピア土岐	680		●	●	○
5 すこやか館	195		●	●	○
6 岐阜県立はなの木苑	80		●	●	○
7 いずみ保育園	110		●	●	○
8 みつば保育園	110		●	●	○
9 久所保育園	110		●	●	○
10 泉西小学校付園地	110		●	●	○
11 泉幼稚園	70		●	●	○
12 泉児童館	70		●	●	○
13 梅香寺	140		●	●	○
14 久所神社	70		●	●	○
15 神泉寺	40		●	●	○
16 長壽寺	35		●	●	○
17 延命寺	30		●	●	○
18 南香寺	20		●	●	○
19 泉公民館	40		●	●	○
20 泉西公民館	170		●	●	○
21 河合公民館	40		●	●	○
22 定林寺公民館	35		●	●	○

避難所名	収容能力		施設立地状況		避難のりば
	屋外	屋内	地盤	洪水	
23 岩野公民館	40		●	●	○
24 大瀬クラブ	30		●	●	○
25 大瀬中継会場	40		●	●	○
26 大瀬下組集会所	10		●	●	○
27 緑が丘町内集会所	30		●	●	○
28 定林寺福祉会	30		●	●	○
29 大瀬上公会堂	40		●	●	○
30 寺下集会所	40		●	●	○
31 大坪第二町内集会所	40		●	●	○
32 久所東部地域センター	45		●	●	○
33 久所西公民館	40		●	●	○
34 藤岡町内集会所	30		●	●	○
35 おりへの丘集会所	90		●	●	○
36 泉が丘第1集会所	40		●	●	○
37 泉が丘第2集会所	40		●	●	○
38 泉が丘第3集会所	40		●	●	○
39 泉が丘第4集会所	40		●	●	○
40 泉が丘第5集会所	40		●	●	○
41 泉が丘第6公民館	30		●	●	○
42 活動センター駐車場 (770㎡)	365		●	●	○
43 西家公民館 (308㎡)	198		●	●	○
44 芝家公民館 (378㎡)	189		●	●	○

避難所名	収容能力		施設立地状況		避難のりば
	屋外	屋内	地盤	洪水	
45 佐所公園 (271㎡)	136		●	●	○
46 大瀬公園 (529㎡)	264		●	●	○
47 仲森公園 (306㎡)	153		●	●	○
48 野田公園 (546㎡)	273		●	●	○
49 神楽公園 (450㎡)	225		●	●	○
50 大坪公園 (400㎡)	200		●	●	○
51 南坊公園 (319㎡)	159		●	●	○
52 寺下公園 (513㎡)	256		●	●	○
53 大瀬公園 (770㎡)	385		●	●	○
54 日之出公園 (2,200㎡)	1,100		●	●	○
55 鷹野の野公園 (1,008㎡)	504		●	●	○
56 赤サハ新池公園 (1,136㎡)	568		●	●	○
57 西公園 (777㎡)	388		●	●	○
58 東公園 (816㎡)	408		●	●	○
59 東公園 (1,600㎡)	800		●	●	○
60 高瀬公園 (650㎡)	325		●	●	○
61 高瀬公園 (439㎡)	220		●	●	○
62 泉ヶ丘北公園 (1,840㎡)	920		●	●	○
63 泉ヶ丘北公園 (1,603㎡)	801		●	●	○
64 泉ヶ丘北公園 (970㎡)	485		●	●	○
65 おりへの丘北公園 (642㎡)	321		●	●	○
66 おりへの丘南公園 (680㎡)	340		●	●	○
67 おりへの丘南公園 (1,225㎡)	613		●	●	○

避難所の種類

(1) 広域避難所
災害救助法が適用される程度の災害が発生し、又は発生のおそれがあり、かつ多数の避難者がある場合の避難所です。

(2) 一時避難所
災害が発生するおそれがある場合、家庭の破壊や喪失等の被害を受け、一時避難する必要がある場合、避難者が少数の場合で広域避難所が適当でない場合又は、広域避難所に避難することが不可能な場合の避難所です。

(3) 広域避難のりば
地震などによる火災が延焼拡大して地域全体が危険になったときに避難する場所です。

(4) 一時避難のりば
地震などによる火災が延焼拡大して、自主防災組織、町内会ごとにより一時的に集結して待機する場所です。

福祉避難所

災害時に一般避難所において、避難所生活が困難な高齢者や障がいのある人など、何らかの特別な配慮を必要とする方が避難する施設です。ツェルフェア土岐、土岐市福祉施設にあり及びすのりばが福祉避難所として開設されたときは、福祉避難所としての機能を優先します。患病者、多岐県生知及びドリーム陶器は、一般の避難所としての開設はしません。