

土岐市 洪水・土砂災害ハザードマップ

泉地区 2/2

この地図は、想定し得る最大規模の降雨（1年間に発生する確率が1/1,000程度）により発生した場合の洪水が想定される区域と水深を表示しています。
また、想定した複数の河川それぞれの最大の浸水区域および浸水深を重ね合わせて表示したものであり、すべての区域が同時に浸水するものではありません。

凡例 土砂災害

土砂災害特別警戒区域 (レッドゾーン)

土砂災害警戒区域 (イエローゾーン)

赤色や黄色以外の場所でも土砂災害が発生する可能性があります
(区域の詳細については、岐阜県が所管。多量土砂発生時、市街地にある公園等でご確認ください)

- ① 土砂災害特別警戒区域 (レッドゾーン)
- ② 土砂災害警戒区域 (イエローゾーン)
- ③ 土砂
- ④ 急傾斜
- ⑤ 地すべり

広域避難所 防 防災倉庫 公共の興業 公共の修繕所

一時避難所 水 水防倉庫 ヘルicopter 避難所

緊急避難所 土用 土砂採取地 土砂採取地 避難所

緊急避難所利用施設 緊急避難所利用施設 緊急避難所利用施設

幸道順の方向はあくまで目安となりますので、状況に応じて判断してください。

地元検討会情報

地元検討会で住民の皆さんから寄せられた情報を「10分単位」で地図に反映しています

過去の災害箇所

- 水害
- 土砂災害

危険箇所

- 点
- 面

安全箇所

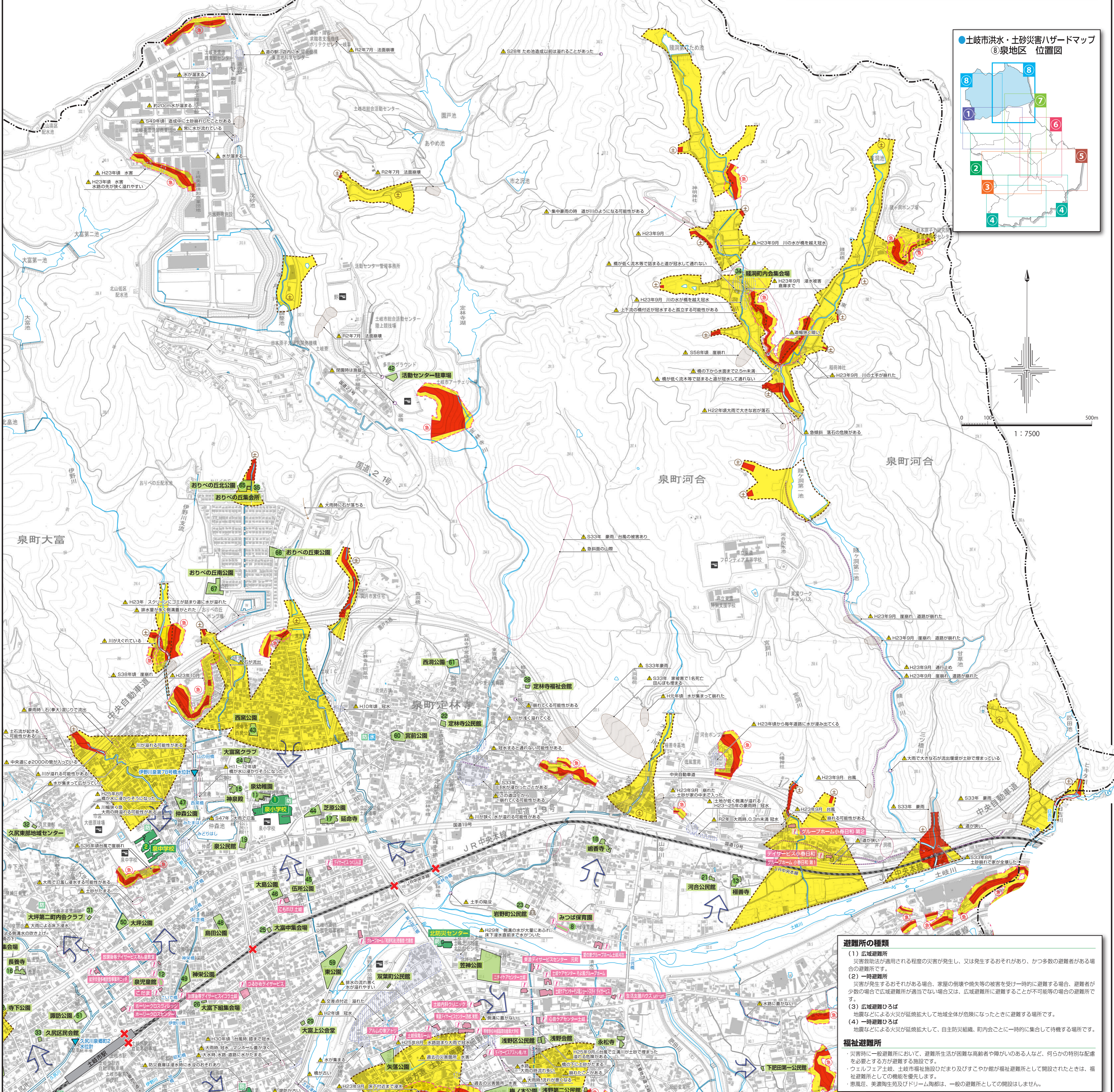
- 点
- 線(道路等)

水の動き

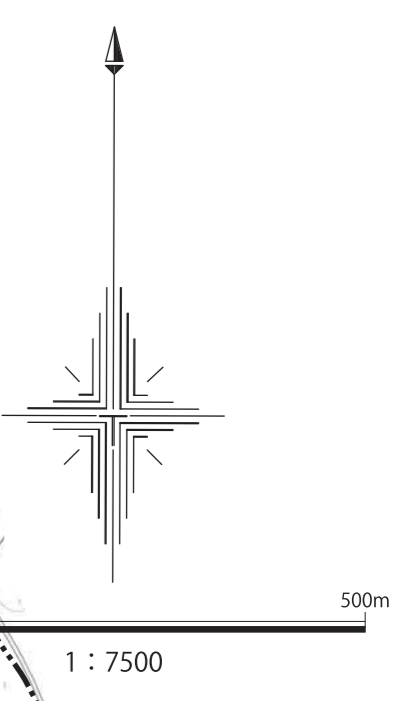
- 線(道路等)
- 土砂の動き

○●○○○ 災害箇所、危険箇所の詳細

○●○○○ 安全箇所の詳細



土岐市洪水・土砂災害ハザードマップ ⑧泉地区 位置図



避難所の種類

(1) 広域避難所
災害救助法が適用される程度の災害が発生し、又は発生のおそれがあり、かつ多数の避難者がある場合の避難所です。

(2) 一時避難所
災害が発生するおそれがある場合、家庭の倒壊や焼失等の被害を受け一時に避難する場合、避難者が少数の場合で広域避難所が適さない場合は、広域避難所に避難することが可能な場合の避難所です。

(3) 広域避難ひび
地震などによる火災が延焼拡大して地域全体が危険になったときに避難する場所です。

(4) 一時避難ひび
地震などによる火災が延焼拡大して、自主防災組織、町内会ごとで一時的に集結して待機する場所です。

福祉避難所

災害時に一般避難所において、避難生活が困難な高齢者や障がいのある人など、何らかの特別な配慮を必要とする方が避難する施設です。
ツェルファア土岐、土岐市福祉施設ひだまり及びすこやか館が福祉避難所として開設されたときは、福祉避難所としての機能を果たします。
那須庄、美濃湧生及びひろみ海陽館、一般の避難所としての開設はしません。

泉地区避難所一覧

| 避難所名 | 収容能力 | | 施設立地状況 | | 避難ひび |
|-----------------------|--------|-------|--------|----|------|
| | 屋外 | 屋内 | 地盤 | 土砂 | |
| 1 東小学校 | 6,260 | 360 | ● | ○ | ○ |
| 2 東中学校 | 10,000 | 440 | ● | ○ | ○ |
| 3 東小学校 | 6,500 | 350 | ● | ○ | ○ |
| 4 セラトピア土岐 | | 660 | ● | ○ | ○ |
| 5 すこやか館 | 195 | | ● | ○ | ○ |
| 6 岐阜県立ほの木苑 | 80 | | ● | ○ | ○ |
| 7 いすみ保育園 | 110 | | ● | ○ | ○ |
| 8 みつば保育園 | 110 | | ● | ○ | ○ |
| 9 久尻保育園 | 110 | | ● | ○ | ○ |
| 10 東西小学校付園幼稚園 | 110 | | ● | ○ | ○ |
| 11 泉幼稚園 | 70 | | ● | ○ | ○ |
| 12 泉児童館 | 70 | | ● | ○ | ○ |
| 13 福音寺 | 140 | | ● | ○ | ○ |
| 14 久尻神社 | 70 | | ● | ○ | ○ |
| 15 神楽寺 | 40 | | ● | ○ | ○ |
| 16 長興寺 | 35 | | ● | ○ | ○ |
| 17 延命寺 | 30 | | ● | ○ | ○ |
| 18 崎青寺 | 20 | | ● | ○ | ○ |
| 19 泉公民館 | 40 | | ● | ○ | ○ |
| 20 西公民館 | 170 | | ● | ○ | ○ |
| 21 河合公民館 | 40 | | ● | ○ | ○ |
| 22 定林寺公民館 | 35 | | ● | ○ | ○ |
| 23 岩野公民館 | | 40 | ● | ○ | ○ |
| 24 大瀬クラブ | | 30 | ● | ○ | ○ |
| 25 大瀬中集会場 | | 10 | ● | ○ | ○ |
| 26 大瀬下集会場 | | 40 | ● | ○ | ○ |
| 27 緑が丘町内会 | | 30 | ● | ○ | ○ |
| 28 定林寺福祉会 | | 30 | ● | ○ | ○ |
| 29 大瀬上集会場 | | 40 | ● | ○ | ○ |
| 30 寺下集会場 | | 40 | ● | ○ | ○ |
| 31 大坪町内会 | | 40 | ● | ○ | ○ |
| 32 久保東部地域センター | | 45 | ● | ○ | ○ |
| 33 久保区民会館 | | 30 | ● | ○ | ○ |
| 34 藤岡町内集会場 | | 40 | ● | ○ | ○ |
| 35 おひの集集会所 | | 90 | ● | ○ | ○ |
| 36 泉が丘第1集会所 | | 40 | ● | ○ | ○ |
| 37 泉が丘第2集会所 | | 40 | ● | ○ | ○ |
| 38 南高北宅集会所 | | 40 | ● | ○ | ○ |
| 39 泉が丘第4集会所 | | 40 | ● | ○ | ○ |
| 40 泉が丘第5集会所 | | 40 | ● | ○ | ○ |
| 41 泉が丘第6集会所 | | 40 | ● | ○ | ○ |
| 42 活動センター駐車場 (770㎡) | 385 | 30 | ● | ○ | ○ |
| 43 西公民館 (398㎡) | 198 | | ● | ○ | ○ |
| 44 芝原公民館 (378㎡) | 189 | | ● | ○ | ○ |
| 45 伍所公園 (271㎡) | | 136 | ● | ○ | ○ |
| 46 大瀬公園 (529㎡) | | 254 | ● | ○ | ○ |
| 47 神楽公園 (306㎡) | | 153 | ● | ○ | ○ |
| 48 期田公園 (546㎡) | | 273 | ● | ○ | ○ |
| 49 神楽公園 (450㎡) | | 225 | ● | ○ | ○ |
| 50 大坪公園 (400㎡) | | 200 | ● | ○ | ○ |
| 51 諏訪公園 (319㎡) | | 159 | ● | ○ | ○ |
| 52 寺下公園 (513㎡) | | 256 | ● | ○ | ○ |
| 53 日出公園 (770㎡) | | 385 | ● | ○ | ○ |
| 54 日の出公園 (2,200㎡) | | 1,100 | ● | ○ | ○ |
| 55 電報の聖公園 (1,008㎡) | | 504 | ● | ○ | ○ |
| 56 赤ヶ丘(新池公園) (1,536㎡) | | 768 | ● | ○ | ○ |
| 57 西公民館 (777㎡) | | 388 | ● | ○ | ○ |
| 58 泉公民館 (816㎡) | | 408 | ● | ○ | ○ |
| 59 大瀬公園 (1,800㎡) | | 900 | ● | ○ | ○ |
| 60 高瀬公園 (430㎡) | | 215 | ● | ○ | ○ |
| 61 高瀬公園 (430㎡) | | 215 | ● | ○ | ○ |
| 62 赤ヶ丘北公園 (1,840㎡) | | 920 | ● | ○ | ○ |
| 63 泉が丘南公園 (1,603㎡) | | 801 | ● | ○ | ○ |
| 64 泉が丘南公園 (670㎡) | | 335 | ● | ○ | ○ |
| 65 おひの丘北公園 (624㎡) | | 312 | ● | ○ | ○ |
| 66 おひの丘東公園 (580㎡) | | 280 | ● | ○ | ○ |
| 67 おひの丘南公園 (1,225㎡) | | 613 | ● | ○ | ○ |

● 施設立地状況【地盤】 地盤に強い可能性がある。避難には注意が必要です。
■ 施設立地状況【洪水】 洪水の被害が予想される場合、避難には注意が必要です。
※色は、凡例の「浸水した場合に想定される水深」を示しています。

▲ 施設立地状況【土砂】 土砂災害の被害が予想される場合、避難には注意が必要です。
※色は、凡例の「土砂災害特別警戒区域(レッドゾーン)」、「土砂災害警戒区域(イエローゾーン)」を示しています。