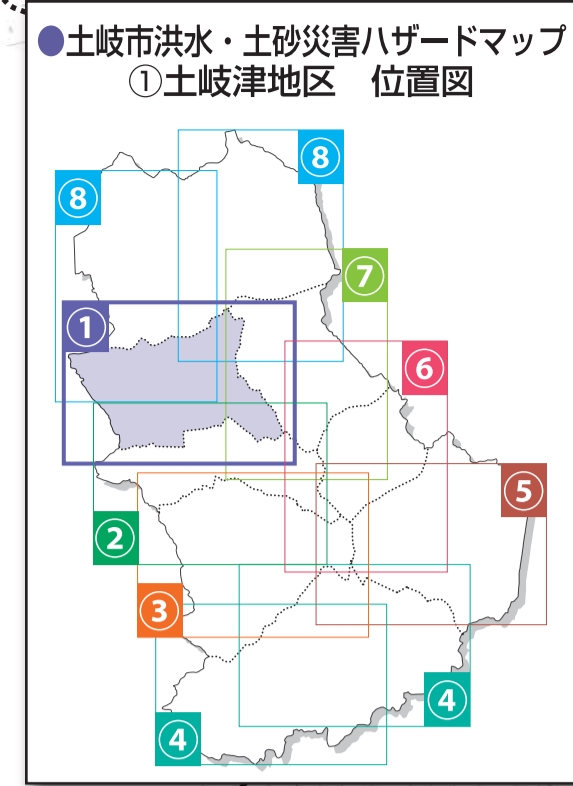
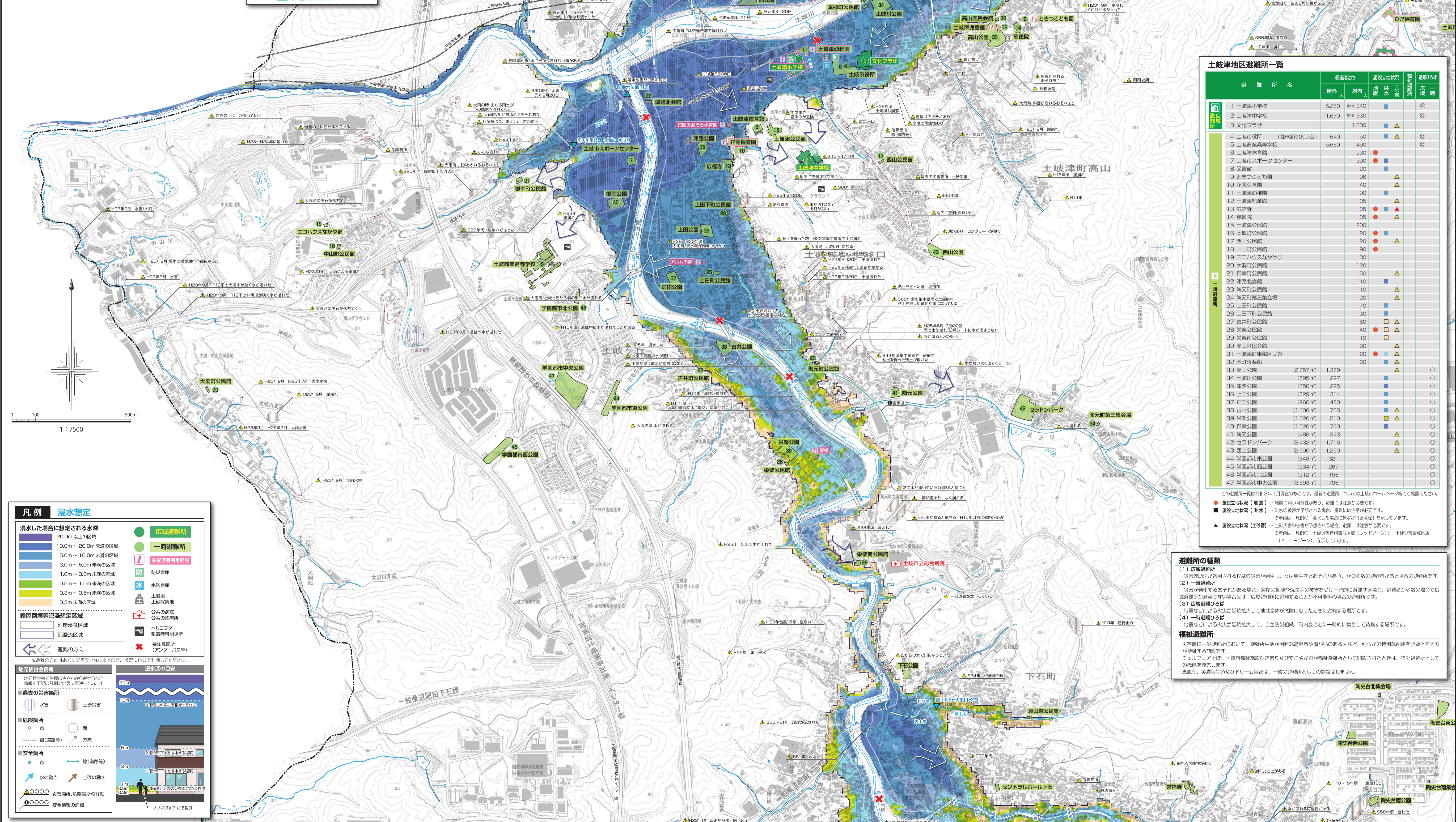


# 土岐市 洪水・土砂災害ハザードマップ

土岐津地区



この地図は、想定し得る最大規模の降雨（1年間に発生する確率が1/1,000程度）により発生した場合の浸水の区域と水深を表示しています。  
また、想定した複数の河川それぞれ最大の浸水区域および浸水深を重ね合わせて表示したものであり、すべての区域が同時に浸水するものではありません。



## 土岐津地区避難所一覧

避難所名	収容能力		施設立地状況	指定避難所	避難ひろば
	屋外	屋内			
1 土岐津小学校	5,260	340	●	●	○
2 土岐津中学校	11,670	330	●	●	○
3 文化プラザ		1,000	●	●	○
4 土岐市役所 (駐車場約200台)	640	50	●	●	○
5 土岐商業高等学校	5,660	490	●	●	○
6 土岐津体育館		230	●	●	○
7 土岐市スポーツセンター		390	●	●	○
8 図書館		20	●	●	○
9 ときつこども園		106	●	●	○
10 花園保育園		40	●	●	○
11 土岐津幼稚園		90	●	●	○
12 土岐津児童館		35	●	●	○
13 法蔵寺		35	●	●	○
14 慈徳院		35	●	●	○
15 土岐津公民館		200	●	●	○
16 本郷公民館		20	●	●	○
17 西山公民館		20	●	●	○
18 中山公民館		90	●	●	○
19 エコハウスなかやま		30	●	●	○
20 大洞公民館		120	●	●	○
21 御幸公民館		50	●	●	○
22 津路北公民館		110	●	●	○
23 陶元公民館		110	●	●	○
24 陶元第三集会所		20	●	●	○
25 上田公民館		70	●	●	○
26 上田下町公民館		30	●	●	○
27 古井公民館		60	●	●	○
28 栄家公民館		40	●	●	○
29 栄家南公民館		110	●	●	○
30 高山公民館		90	●	●	○
31 土岐津町東部区民館		30	●	●	○
32 本町倶楽部		20	●	●	○
33 高山公園	(2,757㎡)	1,379	●	●	○
34 土岐川公園	(595㎡)	297	●	●	○
35 津路公園	(450㎡)	225	●	●	○
36 上田公園	(629㎡)	314	●	●	○
37 畑田公園	(960㎡)	480	●	●	○
38 古井公園	(1,406㎡)	703	●	●	○
39 栄家公園	(1,020㎡)	510	●	●	○
40 御幸公園	(1,520㎡)	760	●	●	○
41 陶元公園	(486㎡)	243	●	●	○
42 セラドンパーク	(3,432㎡)	1,716	●	●	○
43 西山公園	(2,500㎡)	1,250	●	●	○
44 学園都市東公園	(643㎡)	321	●	●	○
45 学園都市西公園	(534㎡)	267	●	●	○
46 学園都市北公園	(312㎡)	156	●	●	○
47 学園都市中央公園	(3,593㎡)	1,796	●	●	○

この避難所一覧は令和3年3月現在のものです。最新の避難所については土岐市ホームページなどでご確認ください。

- 施設立地状況【地震】…地震に強い可能性があり、避難には注意が必要です。
- 施設立地状況【洪水】…洪水の被害が予想される場合、避難には注意が必要です。
- 施設立地状況【土砂】…土砂災害の被害が予想される場合、避難には注意が必要です。

● 避難所…土砂災害特別警戒区域（レッドゾーン）、土砂災害警戒区域（イエローゾーン）を示しています。

### 凡例 浸水想定

浸水した場合に想定される水深

- 20.0m以上の区域
- 10.0m～20.0m未満の区域
- 5.0m～10.0m未満の区域
- 3.0m～5.0m未満の区域
- 1.0m～3.0m未満の区域
- 0.5m～1.0m未満の区域
- 0.3m～0.5m未満の区域
- 0.3m未満の区域

家屋倒壊等氾濫想定区域

- 河岸浸食区域
- 氾濫区域

避難の方向

地元様向け避難情報

過去の災害箇所

危険箇所

安全箇所

水の動き

土砂の動き

安全情報の詳細

安全情報の詳細

### 避難所の種類

(1) 広域避難所  
災害救助に活用される程度の災害が発生し、又は発生するおそれがあり、かつ多数の避難者がある場合の避難所です。

(2) 一時避難所  
災害が発生するおそれがある場合、家屋の倒壊や損失等の被害を受け一時的に避難する場合、避難者が少数の場合で広域避難所が適当でない場合は、広域避難所に避難することが不可能な場合の避難所です。

(3) 広域避難ひろば  
地震などによる火災が延焼拡大して地域全体が危険になったときに避難する場所です。

(4) 一時避難ひろば  
地震などによる火災が延焼拡大して、自主防災組織、町内会ごとに同時に集合して待機する場所です。

### 福祉避難所

災害時に一般避難所において、避難所生活が困難な高齢者や障がいのある人など、何らかの特別な配慮を必要とする方が避難する施設です。

ウエルフェア土岐、土岐市福祉施設及び及びすこやか館が福祉避難所として開設されたときは、福祉避難所としての機能を優先します。

※児童、養育生及びファミリー層は、一般の避難所としての開設はしません。