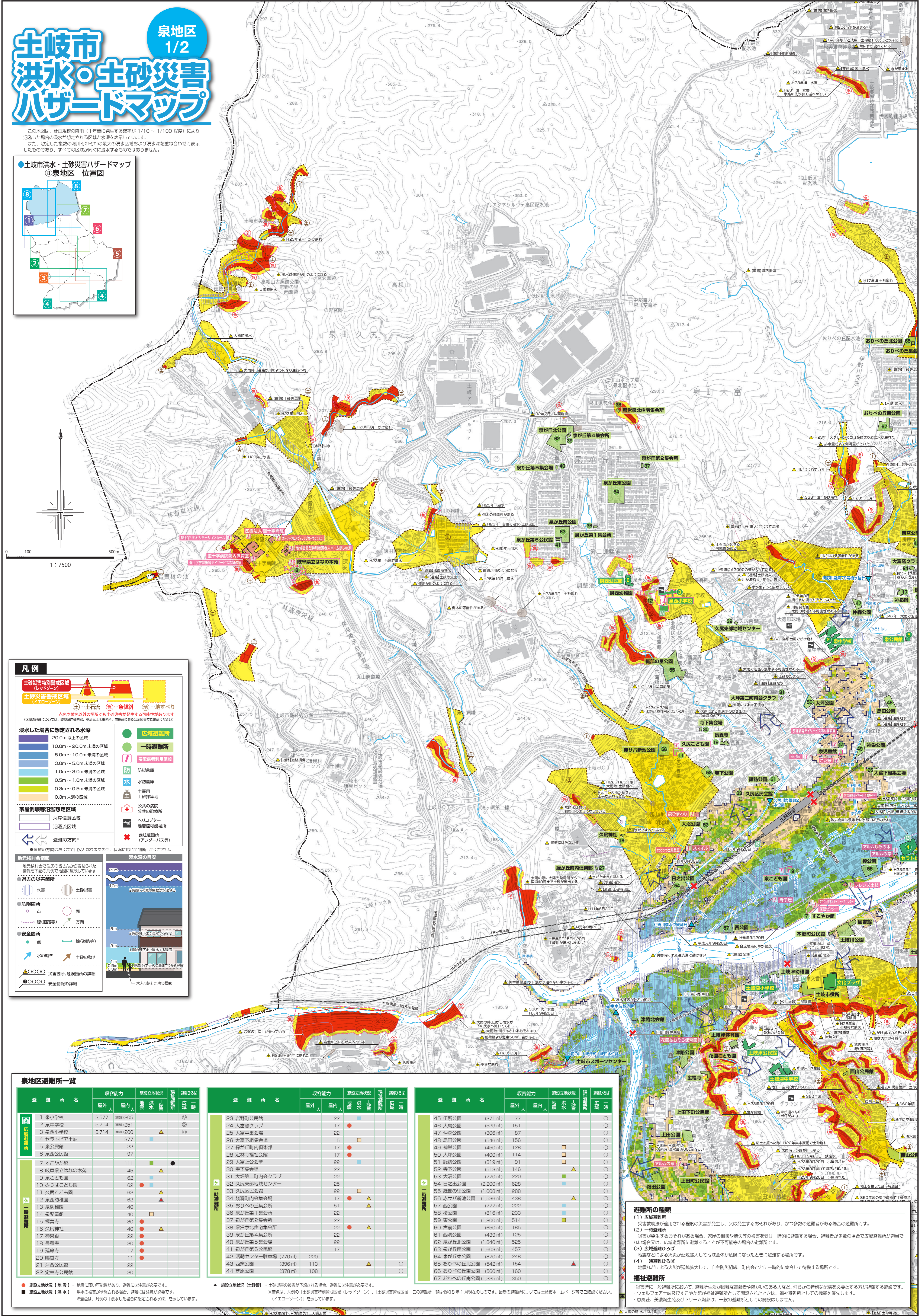
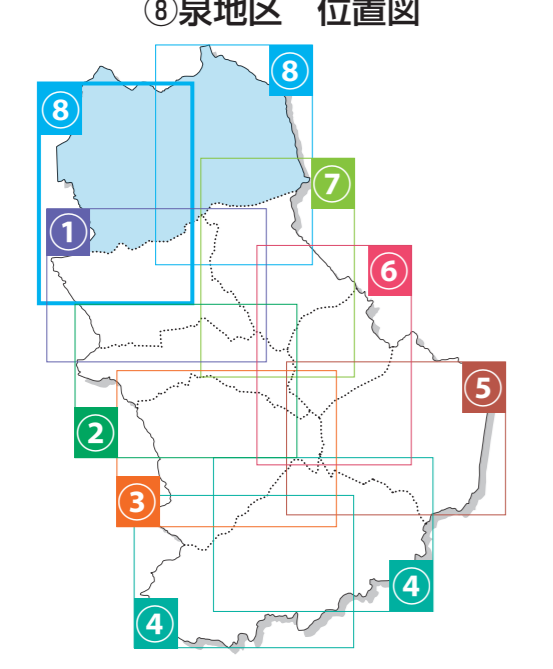


# 土岐市 洪水・土砂災害ハザードマップ

泉地区 1/2

この地図は、計画規模の降雨（1年間に発生する確率が1/10～1/100程度）により氾濫した場合は洪水が想定される区域と水深を表示しています。  
また、想定した複数の河川それぞれの最大の洪水区域および浸水深を重ね合わせて表示したものであり、すべての区域が同時に浸水するものではありません。

## 土岐市洪水・土砂災害ハザードマップ ⑧泉地区 位置図



### 凡例

**土砂災害特別警戒区域 (レッドゾーン)**  
**土砂災害警戒区域 (イエローゾーン)**

① 土石流 ② 急傾斜 ③ 地すべり  
 赤色や黄色以外の場所でも土砂災害が発生する可能性があります  
 (区域の詳細については、岐阜県防災部、多岐見土木事務所、市役所にある公示図等でご確認ください)

**浸水した場合に想定される水深**

- 20.0m以上の区域
- 10.0m～20.0m未満の区域
- 5.0m～10.0m未満の区域
- 3.0m～5.0m未満の区域
- 1.0m～3.0m未満の区域
- 0.5m～1.0m未満の区域
- 0.3m～0.5m未満の区域
- 0.3m未満の区域

**広域避難所**  
**一時避難所**  
**避難者利用施設**

**防** 防災倉庫  
**水** 水防倉庫  
**土** 土質用土砂採取場  
**公** 公共の病院  
**公** 公共の診療所  
**ヘ** ヘルプデスク  
**離** 避難可能場所  
**注** 要注意箇所 (アンダーパス等)

**家屋倒壊等氾濫想定区域**  
 河川浸食区域  
 氾濫流区域

**避難の方向\***  
 \*避難の方向はあくまで目安となりますので、状況に応じて判断してください。

**地元検討会情報**  
 地元検討会で住民の皆さんから寄せられた情報を下記の凡例で地図に反映しています

**過去の災害箇所**  
 水害 土砂災害  
 危険箇所 点 面  
 線(道路等) 方向

**安全箇所**  
 点 線(道路等)  
 水の動き 土砂の動き  
 安全箇所、危険箇所の詳細  
 安全情報の詳細

**浸水深の目安**  
 60m 2階以上の建物浸水が想定される  
 10m 2階の軒下まで浸水する程度  
 6m 1階の軒下まで浸水する程度  
 3m 1階の床まで浸水する程度  
 1.5m 1階の床下まで浸水する程度  
 0.5m 大人の膝まで浸水する程度

### 泉地区避難所一覧

避難所名	収容能力		施設立地状況	備置品	避難のりば
	屋外	屋内			
1 泉小中学校	3,577	205	●	○	○
2 泉中学校	5,714	251	●	○	○
3 泉西小中学校	3,714	200	●	○	○
4 セラトピア土岐	377	22	●	○	○
5 泉公民館	22	22	●	○	○
6 泉西公民館	97	22	●	○	○
7 すこやか館	111	22	●	○	○
8 岐阜県立はなの木苑	45	22	●	○	○
9 泉こども園	62	22	●	○	○
10 おつばこども園	62	22	●	○	○
11 久原こども園	62	22	●	○	○
12 泉幼稚園	40	22	●	○	○
13 泉幼稚園	40	22	●	○	○
14 泉幼稚園	40	22	●	○	○
15 極楽寺	80	22	●	○	○
16 久原神社	40	22	●	○	○
17 神楽寺	22	22	●	○	○
18 長善寺	20	22	●	○	○
19 延命寺	17	22	●	○	○
20 前寺	11	22	●	○	○
21 河合公民館	22	22	●	○	○
22 定林寺公民館	22	22	●	○	○
23 岩野公民館	22	22	●	○	○
24 大瀬クラブ	17	22	●	○	○
25 大瀬中継所	22	22	●	○	○
26 大瀬中継所	5	22	●	○	○
27 緑が丘町民会館	17	22	●	○	○
28 定林寺福祉会館	17	22	●	○	○
29 大瀬公民館	22	22	●	○	○
30 寺下集会所	22	22	●	○	○
31 大瀬第二町内会	22	22	●	○	○
32 久原東部地域センター	22	22	●	○	○
33 久原西公民館	22	22	●	○	○
34 藤河町公民館	17	22	●	○	○
35 おりべの丘集会所	51	22	●	○	○
36 泉が丘第1集会所	22	22	●	○	○
37 泉が丘第2集会所	22	22	●	○	○
38 泉が丘第3集会所	22	22	●	○	○
39 泉が丘第4集会所	22	22	●	○	○
40 泉が丘第5集会所	22	22	●	○	○
41 泉が丘第6集会所	22	22	●	○	○
42 活動センター(770㎡)	220	22	●	○	○
43 西家公民館	(398㎡)	113	●	○	○
44 芝家公民館	(378㎡)	108	●	○	○
45 佐所公園	(271㎡)	77	●	○	○
46 大瀬公園	(529㎡)	151	●	○	○
47 神楽公園	(306㎡)	87	●	○	○
48 鶴田公園	(546㎡)	156	●	○	○
49 神楽公園	(450㎡)	128	●	○	○
50 大瀬公園	(400㎡)	114	●	○	○
51 藤河公園	(319㎡)	91	●	○	○
52 寺下公園	(513㎡)	146	●	○	○
53 大瀬公園	(770㎡)	220	●	○	○
54 日之出公園	(2,200㎡)	628	●	○	○
55 藤河の里公園	(1,008㎡)	288	●	○	○
56 赤杉(新池)公園	(1,536㎡)	436	●	○	○
57 西公園	(777㎡)	222	●	○	○
58 東公園	(816㎡)	233	●	○	○
59 東公園	(1,800㎡)	514	●	○	○
60 高前公園	(650㎡)	185	●	○	○
61 西公園	(439㎡)	125	●	○	○
62 泉が丘北公園	(1,840㎡)	525	●	○	○
63 泉が丘南公園	(1,603㎡)	457	●	○	○
64 泉が丘東公園	(970㎡)	248	●	○	○
65 おりべの丘北公園	(642㎡)	154	●	○	○
66 おりべの丘南公園	(660㎡)	160	●	○	○
67 おりべの丘南公園	(1,225㎡)	350	●	○	○

### 避難所の種類

(1) 広域避難所  
 災害救助法が適用される程度の災害が発生し、又は発生するおそれがあり、かつ多数の避難者がある場合の避難所です。

(2) 一時避難所  
 災害が発生するおそれがある場合、家屋の倒壊や焼失等の被害を受け一時避難する場合、避難者が少数の場合で広域避難所が適当でない場合又は、広域避難所に避難することが不可能な場合の避難所です。

(3) 広域避難所  
 地震などによる火災が延焼拡大して地域全体が危険になったときに避難する場所です。

(4) 一時避難所  
 地震などによる火災が延焼拡大して、自主防災組織、町内会ごとにより一時的に集合して待機する場所です。

### 福祉避難所

災害時に一般避難所において、避難所生活が困難な高齢者や障がいのある人など、何らかの特別な配慮を必要とする方が避難する施設です。  
 ウェルフェア土岐及びすこやか館が福祉避難所として開設されたときは、福祉避難所としての機能を優先します。  
 恵徳園 介護福祉センターは、一般の避難所としての開設はしません。