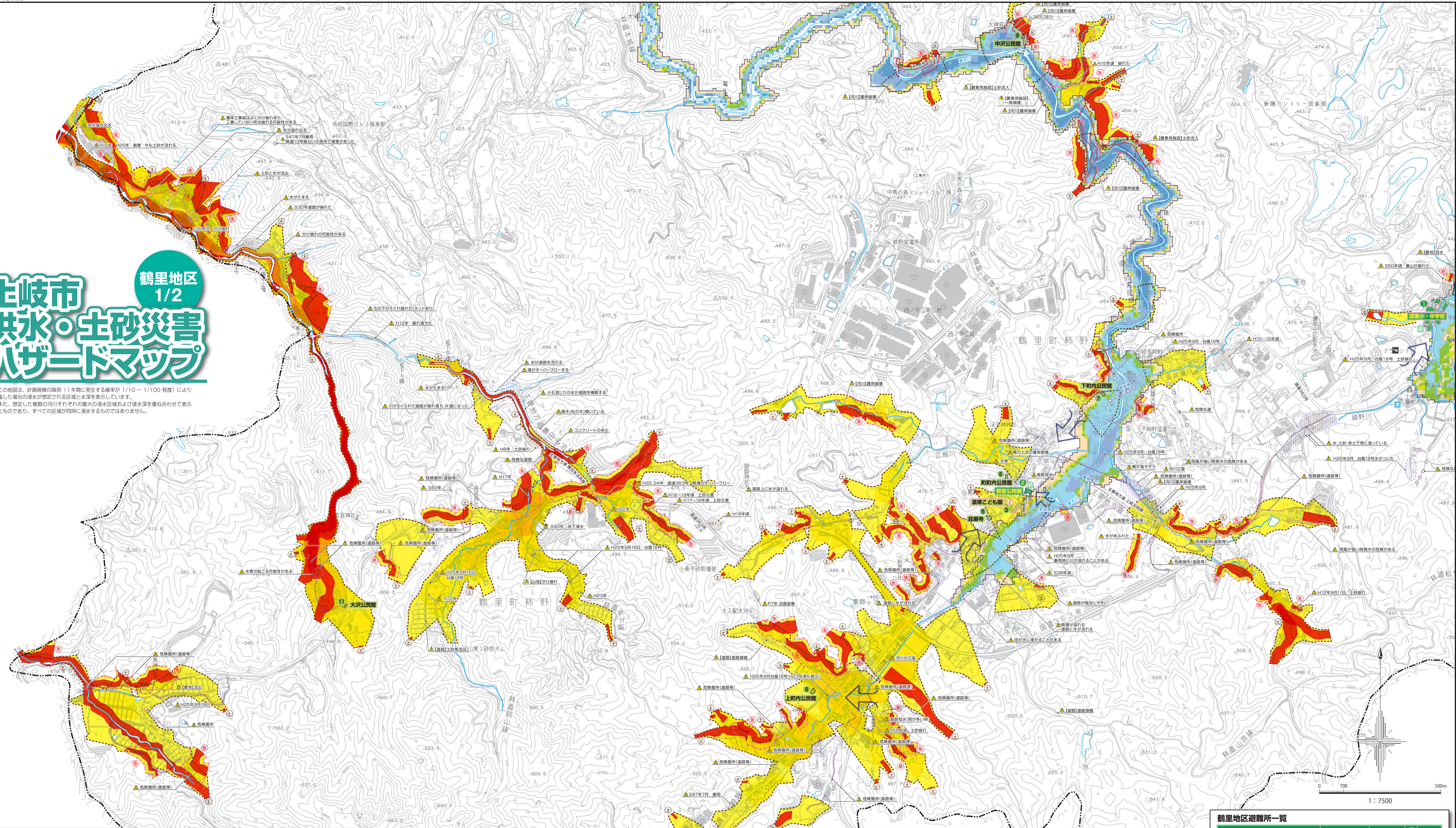


土岐市 洪水・土砂災害ハザードマップ

鶴里地区 1/2

この地図は、計画規模の降雨（1年間に発生する確率が1/10～1/100程度）により氾濫した場合の浸水の想定される区域と水深を表示しています。
また、想定した複数の河川それぞれ最大の浸水区域および浸水深を重ね合わせて表示したものであり、すべての区域が同時に浸水するものではありません。



凡例

土砂災害特別警戒区域 (レッドゾーン)
土砂災害警戒区域 (イエローゾーン)

浸水した場合に想定される水深

- 20.0m以上の区域
- 10.0m～20.0m未満の区域
- 5.0m～10.0m未満の区域
- 3.0m～5.0m未満の区域
- 1.0m～3.0m未満の区域
- 0.5m～1.0m未満の区域
- 0.3m～0.5m未満の区域
- 0.3m未満の区域

家屋倒壊等氾濫想定区域

- 河川浸食区域
- 氾濫浸水区域

広域避難所
一時避難所
緊急避難所

危険箇所
安全箇所

避難の方向

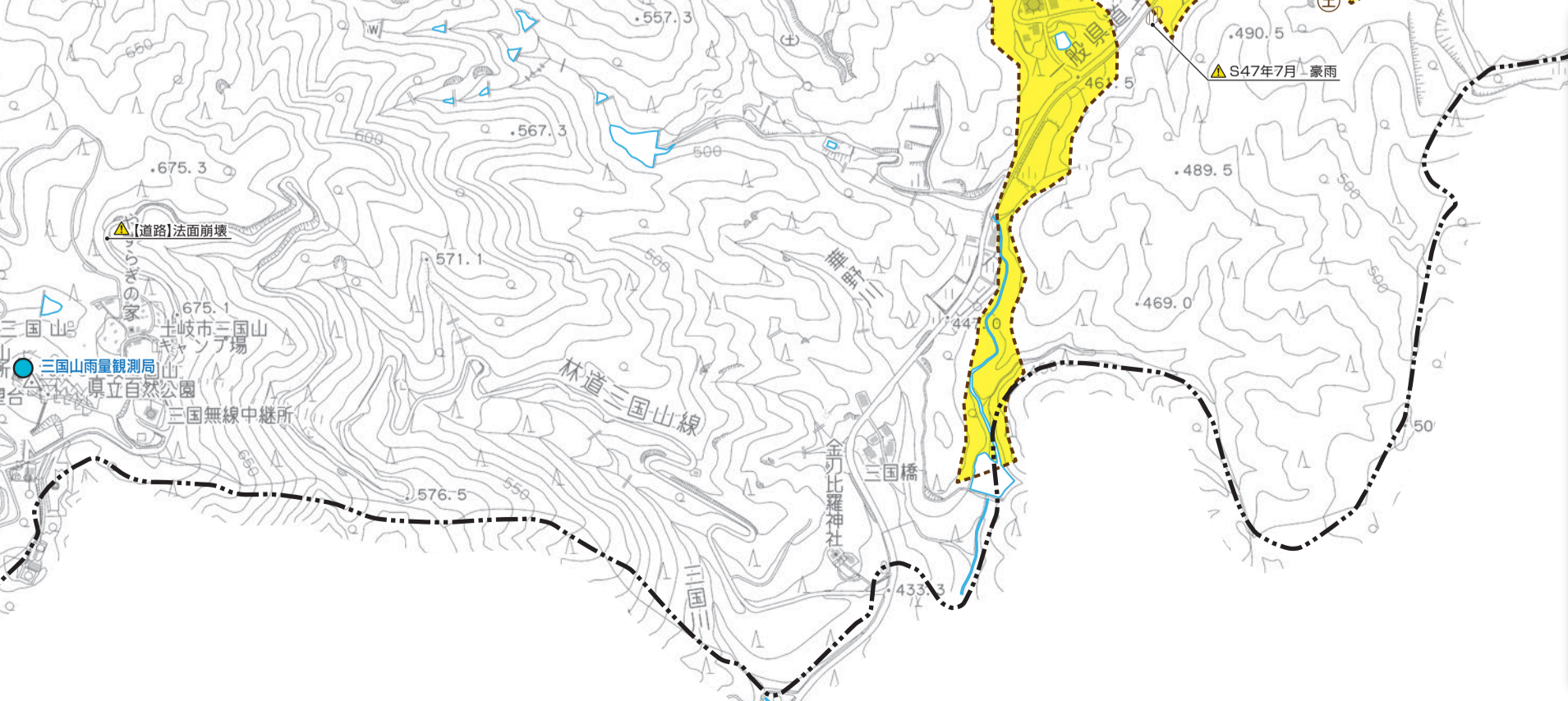
浸水深の目安

20m
10m
5m
3m
1m
0.5m
0.3m

1階の軒下まで浸水する程度
2階の軒下まで浸水する程度
3階の軒下まで浸水する程度

大人の膝まで浸る程度

※避難の方向はあくまで目安となりますので、状況に応じて判断してください。



避難所の種類

(1) 広域避難所
災害救助法が適用される程度の災害が発生し、又は発生するおそれがあり、かつ多数の避難者がある場合の避難所です。

(2) 一時避難所
災害が発生するおそれがある場合、家屋の倒壊や破損等の被害を受け一時的に避難する場合、避難者が少数の場合で広域避難所が適当でない場合又は、広域避難所に避難することが不可能な場合の避難所です。

(3) 広域避難ひらば
地震などによる火災が延焼拡大して地域全体が危険になったときに避難する場所です。

(4) 一時避難ひらば
地震などによる火災が延焼拡大して、自主防災組織、町内会ごとで一時的に集合して待機する場所です。

福祉避難所

災害時に一般避難所において、避難所生活が困難な高齢者や障がいのある人など、何らかの特別な配慮を必要とする方が避難する施設です。
ツルリケアセンター土岐及びツルリケアセンターが福祉避難所として開設されたときは、福祉避難所としての機能を果たします。
穂尾庄、美濃陶生苑及びドリーム陶都は、一般の避難所としての開設はしません。

鶴里地区避難所一覧

避難所名	収容能力	施設立地状況	指定避難所	避難ひらば
1 瀧南小・中学校	2,480	148	●	◎
2 鶴里公民館		120	■	◎
3 瀧南こども園		102	■	◎
4 細野農業集落センター		28	■	◎
5 荘厳寺		34	■	◎
6 町内公民館		17	■	◎
7 下町内公民館		28	■	◎
8 上町内公民館		28	■	◎
9 中沢公民館		17	■	◎
10 細野白鳥公民館		25	■	◎
11 大沢公民館		5	■	◎

この避難所一覧は令和8年1月現在のものです。最新の避難所については土岐市ホームページ等で確認ください。

● 施設立地状況【地震】... 地震に強い可能性があり、避難には注意が必要です。
 ■ 施設立地状況【洪水】... 洪水の被害が予想される場合、避難には注意が必要です。
 ▲ 施設立地状況【土砂】... 土砂災害の被害が予想される場合、避難には注意が必要です。
 ◎ 避難所は、凡例の「緊急避難所」に指定される水深を表示しています。
 ◎ 避難所は、凡例の「土砂災害特別警戒区域 (レッドゾーン)」、「土砂災害警戒区域 (イエローゾーン)」を示しています。

※この地図は、土岐市都市計画基本図 (縮尺1/10000、令和5年3月作成) を基に作成しています。