

# 土岐市 洪水・土砂災害 ハザードマップ

鶴里地区  
2/2

この地図は、想定し得る最大規模の降雨（1年間に発生する確率が1/1,000程度）により氾濫した場合の洪水が想定される区域と水深を表示しています。また、想定した複数の河川それぞれ最大の浸水区域および浸水深を重ね合わせて表示したものであり、すべての区域が同時に浸水するものではありません。

### 凡例

**土砂災害特別警戒区域 (レッドゾーン)**  
**土砂災害警戒区域 (イエローゾーン)**

①…土砂災害 ②…急傾斜 ③…地すべり  
 赤色や黄色以外の場所でも土砂災害が発生する可能性があります  
 (区域の詳細については、岐阜県庁防災課、多岐県土木事務所、所管する各自治体でご確認ください)

**浸水した場合に想定される水深**

- 20.0m以上の区域
- 10.0m～20.0m未満の区域
- 5.0m～10.0m未満の区域
- 3.0m～5.0m未満の区域
- 1.0m～3.0m未満の区域
- 0.5m～1.0m未満の区域
- 0.3m～0.5m未満の区域
- 0.3m未満の区域

**避難所**

- 広域避難所
- 一時避難所
- 避難所利用施設
- 防災倉庫
- 水防倉庫
- 土砂用土砂採集地
- 公共の病院
- 公共の診療所
- ヘリコプター着陸可能場所
- 要注意箇所 (アンダーパス等)

**家屋倒壊等氾濫想定区域**

- 沿岸浸食区域
- 氾濫流域

**地元検討会情報**

地元検討会で住民の皆さんから寄せられた情報を下記の凡例で地図に反映しています

過去の災害箇所

- 水害
- 土砂災害
- 危険箇所
- 安全箇所
- 災害箇所・危険箇所の詳細
- 安全情報の詳細

**避難の方向**

※避難の方向はあくまで目安となりますので、状況に応じて判断してください。

### 浸水深の目安

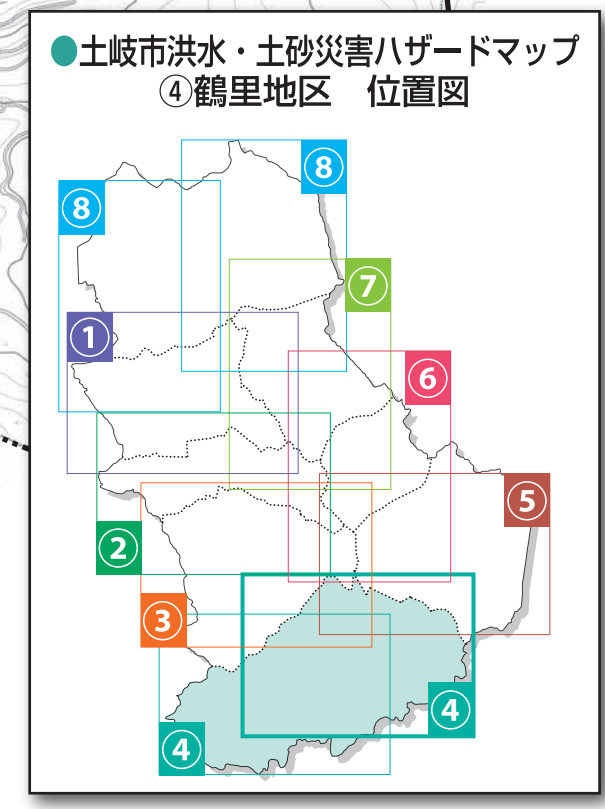
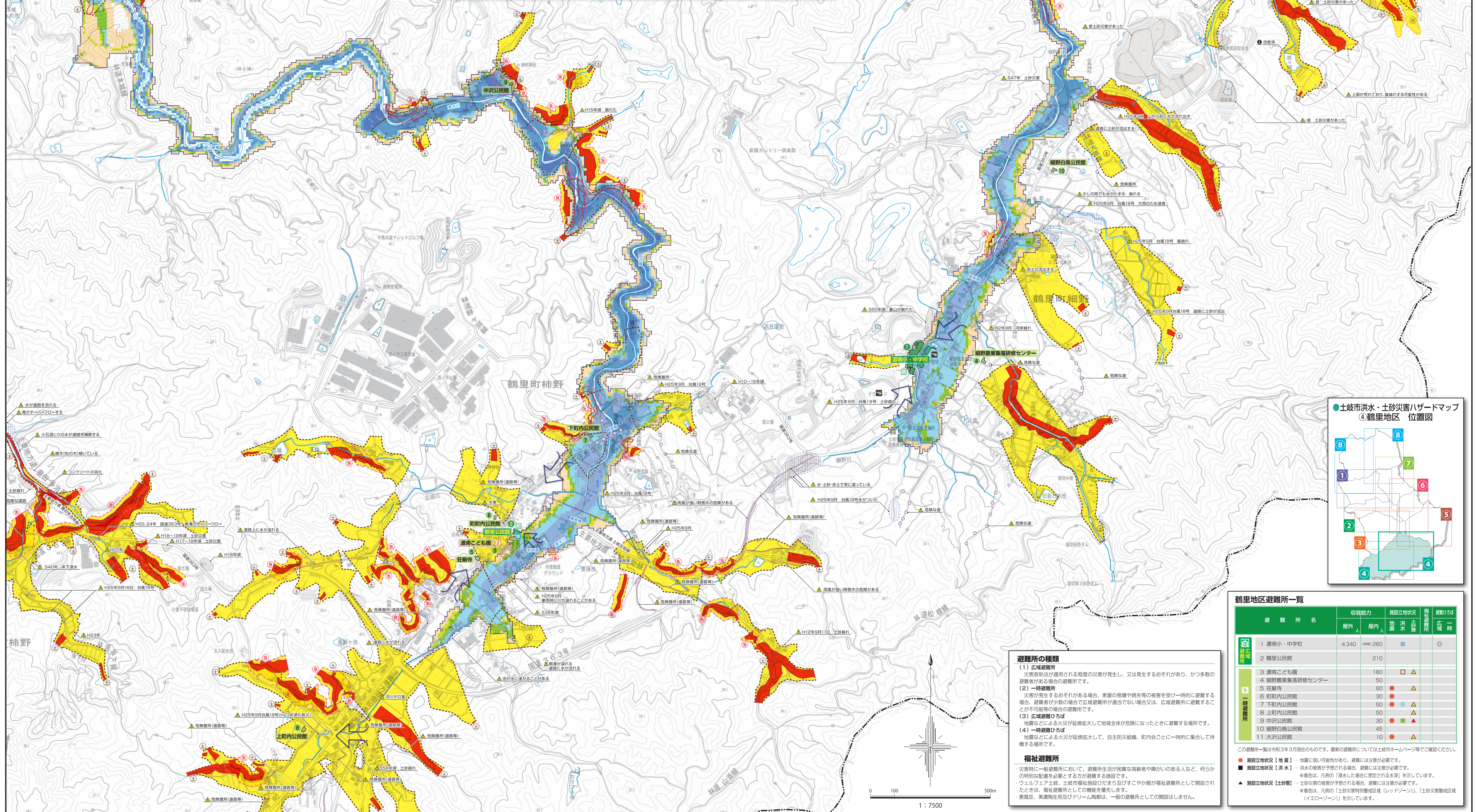
60m 2階以上の家の屋根が水没する

10m 2階以下まで浸水する程度

6m 1階以下まで浸水する程度

3m 1階以下部分に水がたまる程度

1m 0.5m 大人の膝まで浸水する程度



### 鶴里地区避難所一覧

避難所名	収容能力		施設立地状況	備置設備	避難するは
	屋外	屋内			
1 瀬南小・中学校	4,340	260	■	■	◎
2 鶴里公民館		210			
3 瀬南こども園		180	□	▲	
4 細野農業集落研修センター		60			
5 荘厳寺		50			
6 町内公民館		30			
7 下町内公民館		50			
8 上町内公民館		50			
9 中沢公民館		30			
10 細野白鳥公民館		45			
11 大沢公民館		10			

### 避難所の種類

(1) 広域避難所  
災害救助法が適用される程度の災害が発生し、又は発生するおそれがあり、かつ多数の避難者がある場合の避難所です。

(2) 一時避難所  
災害が発生するおそれがある場合、家屋の損壊や焼失等の被害を受け一時的に避難する場合、避難者が少数の場合で広域避難所が適当でない場合又は、広域避難所に避難することが不可能な場合の避難所です。

(3) 広域避難むらば  
地震などによる火災が延焼拡大して地域全体が危険になったときに避難する場所です。

(4) 一時避難むらば  
地震などによる火災が延焼拡大して、自主防災組織、町内会ごとに一時的に集合して待機する場所です。

### 福祉避難所

災害時に一般避難所において、避難所生活が困難な高齢者や障がいのある人など、何らかの特別な配慮を必要とする方が避難する施設です。  
 ツルフィーア土岐、土岐市福祉施設ひだまり及びすこやか館が福祉避難所として開設されたことは、福祉避難所としての機能を確保します。  
 那須庄、美濃陶生苑及びトリム陶苑は、一般の避難所としての開設はしません。

この避難所一覧は令和3年3月現在のものです。最新の避難所については土岐市ホームページ等で確認ください。  
 ● 施設立地状況【地震】…地震に強い可能性があり、避難には注意が必要です。  
 ● 施設立地状況【洪水】…洪水の被害が予想される場合、避難には注意が必要です。  
 ● 施設立地状況【土砂】…土砂災害の被害が予想される場合、避難には注意が必要です。  
 ● 赤色は、「土砂災害特別警戒区域 (レッドゾーン)」。「土砂災害警戒区域 (イエローゾーン)」を示しています。

※この地図は、土岐市都市計画基本図 (縮尺 1/10,000、平成 30 年 3 月作成) を基に作成しています。