

土岐市汚水処理施設整備構想

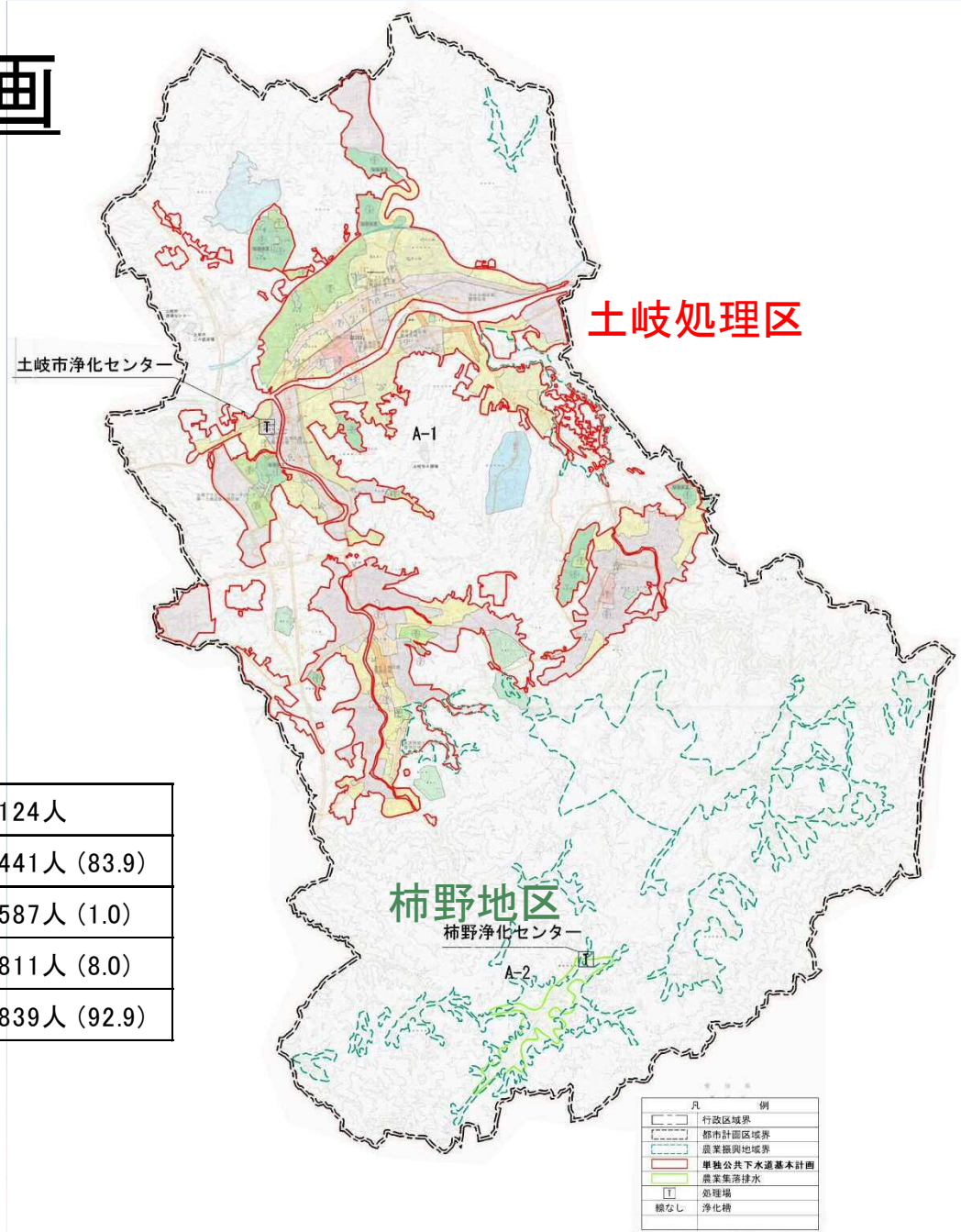
市町村構想の概要説明

現在の汚水処理計画

単独公共下水道
・土岐処理区

農業集落排水
・柿野地区

| | | |
|---------------|------------|---------------|
| 行政人口(平成26年度末) | | 60,124人 |
| 普及人口(%) | 下水道 | 50,441人(83.9) |
| | 農業集落排水 | 587人(1.0) |
| | 合併浄化槽+コミプラ | 4,811人(8.0) |
| | 計 | 55,839人(92.9) |



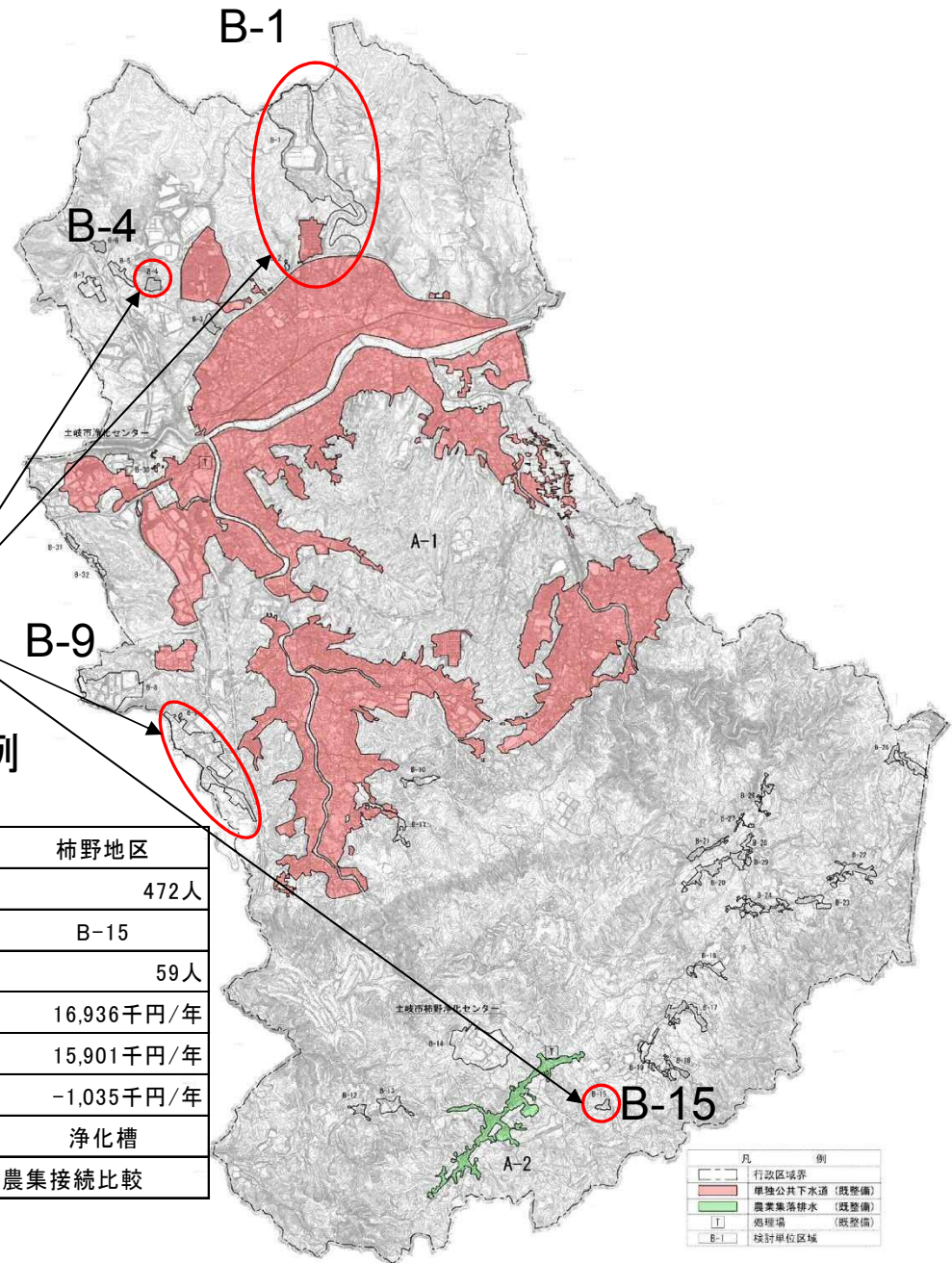
整備手法の検討

- ・着色部分は整備済み区域
- ・黒線で囲んだ無着色部分が未整備区域であり、これらを検討単位区域とした。

検討単位区域の一例

検討単位区域の経済性の検討結果の一例

| 既整備区域等 | 土岐処理区 | 土岐処理区 | 土岐処理区 | 柿野地区 |
|---------|---------------|-------------|-------------|------------|
| 処理人口 | 45,118人 | 45,118人 | 45,118人 | 472人 |
| 検討単位区域 | B-1 | B-4 | B-9 | B-15 |
| 処理人口 | 391人 | 156人 | 544人 | 59人 |
| 接続した場合 | 604,079千円/年 | 592,910千円/年 | 602,284千円/年 | 16,936千円/年 |
| 接続しない場合 | 600,747千円/年 | 592,006千円/年 | 602,168千円/年 | 15,901千円/年 |
| 経営収支結果 | -3,332千円/年 | -904千円/年 | -116千円/年 | -1,035千円/年 |
| 選定結果 | 下水道 | 浄化槽 | 浄化槽 | 浄化槽 |
| 備考 | 地域特性・都市計画決定事項 | 既存コミプラ考慮 | 既存合併浄化槽考慮 | 農集接続比較 |



※ ・処理人口: 将来推定人口 (非定住人口含む)

検討結果(構想図)

経営収支及び現況の整備状況から浄化槽区域と位置づけた区域の一例

| | | 平成26年度末 | 平成37年度末 |
|------------|-------------|---------------|---------------|
| 行政人口 | | 60,124人 | 54,737人 |
| 普及人口(%) | 下水道 | 50,441人(83.9) | 48,709人(89.0) |
| | 農業集落排水施設等 | 587人(1.0) | 531人(1.0) |
| | 合併浄化槽等+コミプラ | 4,811人(8.0) | 3,415人(6.2) |
| | 計 | 55,839人(92.9) | 52,655人(96.2) |
| 概算事業費(百万円) | 下水道 | 4,160 | |
| | 農業集落排水施設等 | - | |
| | 合併浄化槽等+コミプラ | 411 | |

