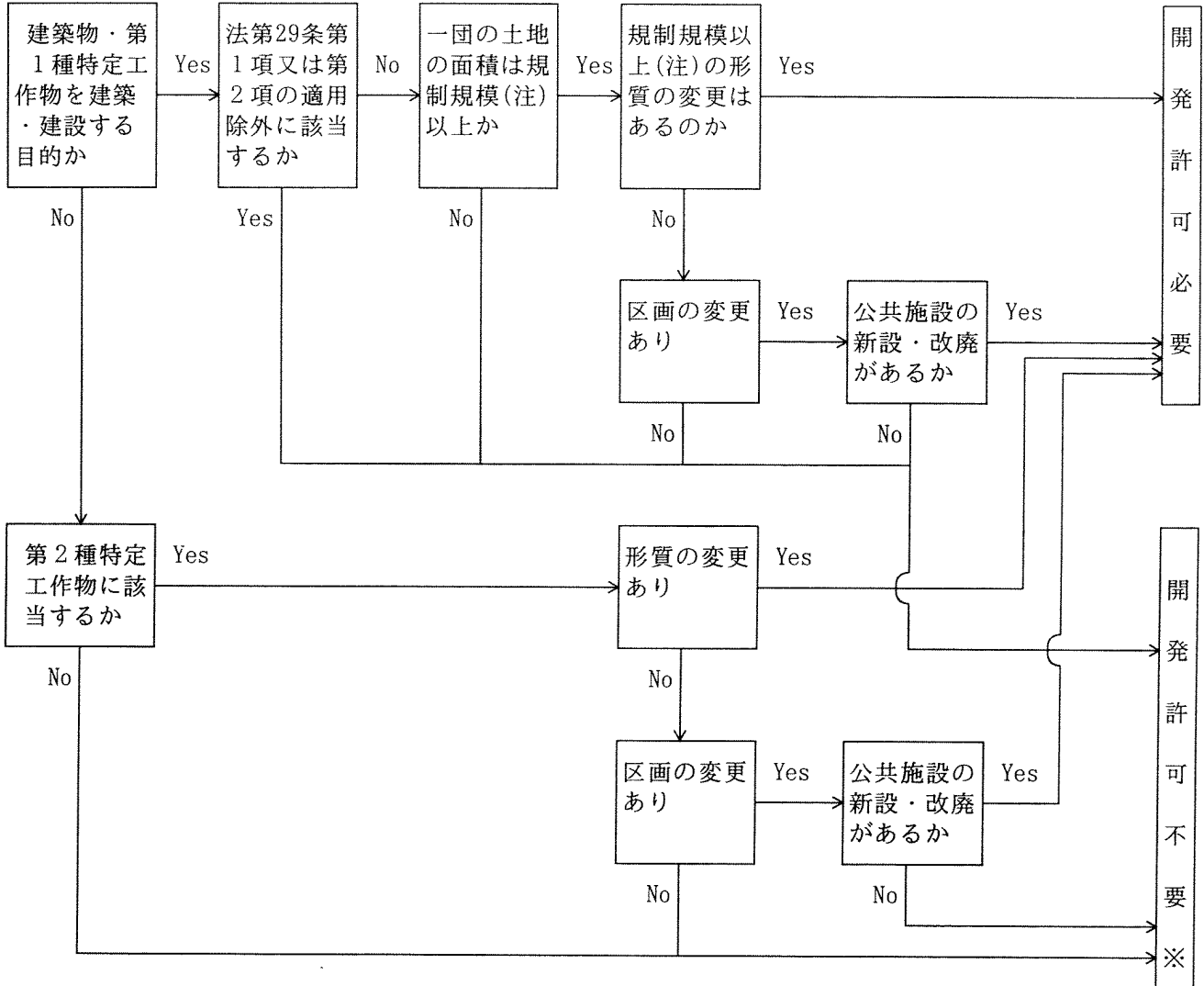


## 開発申請のフロー

(1) 市街化調整区域以外



※ 開発許可不要の場合、原則として確認申請前に適合証明書の交付を受けることが必要

(注) 規制規模	市街化区域	1,000 m <sup>2</sup>
	非線引き都市計画区域	3,000 m <sup>2</sup>
	準都市計画区域	3,000 m <sup>2</sup>
	準都市計画区域及び都市計画区域外	10,000 m <sup>2</sup>