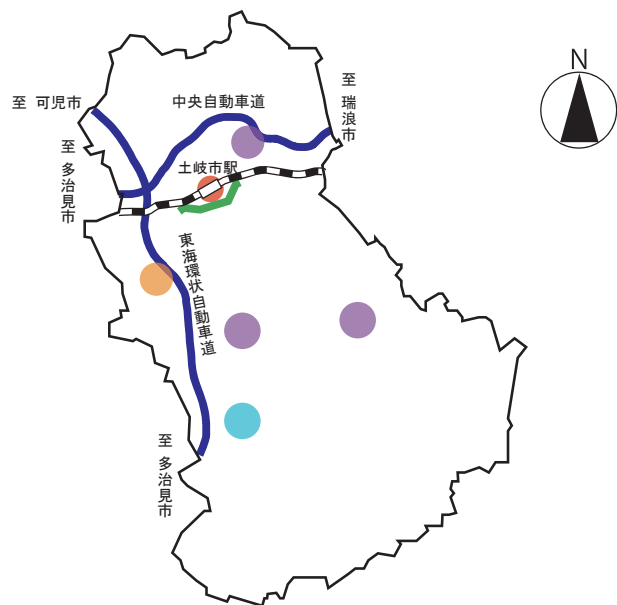


景観計画協働地区について

土岐市では、市民のみならずと一緒に、特徴ある地区の景観づくりを検討するため、7つの景観計画協働地区（候補地）を選定しています。



景観計画協働地区（候補地）

- 土岐市駅周辺地区
- 土岐プラスマ・リサーチパーク地区
- 窯元集積集落地区（定林寺・下石・駄知）
- 土岐川河畔地区
- 妻木歴史文化地区



土岐市景観計画

概要版

土岐市景観計画の質問コーナー

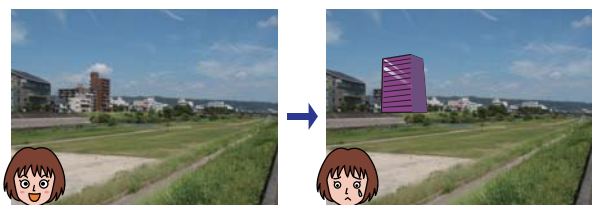
Q どこを対象にした計画なの？

A 土岐市の全体が対象です。



Q どんな決まりがあるの？

A 大きなビルが建つと、まちの景色が変わるので工事の前に届出をしてもらいます。

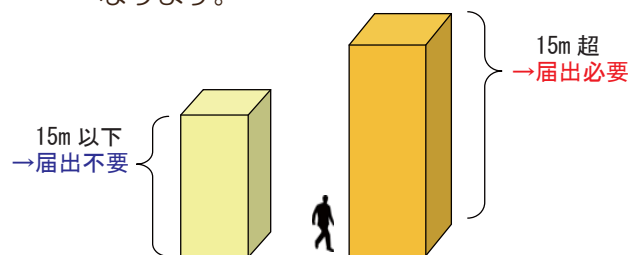


景観計画があれば、今の風景・景色を守ることができるんだよ。

景観計画がないと、好き勝手な色や形の建物が建ってしまうね。

Q どんな建物でも届出がいるの？

A 建築物の場合は、延床面積1,000㎡以上か高さ15mを超えるもの、土地の造成などは1,000㎡以上が対象になります。



Q 届出をするとどうなるの？

A 「景観」の面からチェックし、基準に合わない場合は、変更をお願いします。



地域資源を活かした“キラリ”と光る土岐づくり

さあ、みんなで美しく、住みよい景観まちづくりに取り組みましょう!!

土岐市景観計画に関する詳しい内容については、下記まで問い合わせ下さい。

土岐市 建設部 都市計画課

〒509-5192 土岐市土岐津町土岐口 2101 番地

TEL 0572-54-1111 (代表) FAX 0572-54-7982

月曜日から金曜日 午前8時30分から午後5時15分まで

ホームページ <http://www.city.toki.lg.jp/wcore/hp/page000008300/hpg000008230.htm>

メールアドレス toshi@city.toki.lg.jp

携帯電話はこちらから



平成 25 年 4 月



土岐市景観計画の目的

景観とは、山や川などの自然の風景、都市的なまちなみ、農地や集落など、私たちが目にする全てが含まれます。

景観計画は、その「景観」をキーワードにした美しく、住み良いまちづくりを目的にしているものです。

土岐市の美しい景観づくりの目標

土岐市の風土を大切にし、美しく、住み良いまちづくりのため、次の5つの目標を掲げました。

自然の景観

目標1 緑と水辺がもたらす潤いとやすらぎを感じる景観の形成

いつでも身近に感じることができる山や公園の緑、河川等の水辺は、私たちの生活にかけがえのないものです。このような緑や水辺による潤いや安らぎを感じることができる景観を守り、育て、未来に引き継いでいくことをめざします。



三国山からの山並み



織部の里公園



土岐川

歴史・文化の景観

目標2 土岐の原風景を活かした懐かしさを感じる景観の形成

「やきものの街」を象徴する窯元や古墳、神社、城跡などが市内に点在し、土岐市らしさを見ることができます。このような懐かしさを感じることができる原風景を守り、育て、未来に引き継いでいくことをめざします。



流鏝馬



高山城跡の展望台



下石の煙突

市街地・集落の景観

目標3 新しい都市づくりによる活力と新鮮さを感じる景観の形成

都市は、住居・商業・産業・交通などの機能により構成され、土岐市駅前や高速道路インターチェンジ周辺は土岐市の玄関口となっています。このような都市において活力と新鮮さを感じることができる新しい景観を創造していくことをめざします。



土岐市駅



土岐プレミアムアウトレット



道の駅 志野・織部

施設の景観

目標4 まちの印象を向上させ市民が誇りを感じる景観の形成

道路や橋、建築物は、まちの雰囲気左右する大切な施設です。このような施設においてデザインや維持管理に配慮することにより、まわりの景観も良好にし、市民が誇りを感じることができる景観を導いていくことをめざします。



稚児岩大橋



セラテクノ土岐



中肥田橋

目標5 みんなが愛着を感じる景観の形成

市民・事業者・行政が、美しい景観づくりに共感し、それぞれの役割を担うことにより、愛着のある土岐市の景観づくりが進んでいくことをめざします。