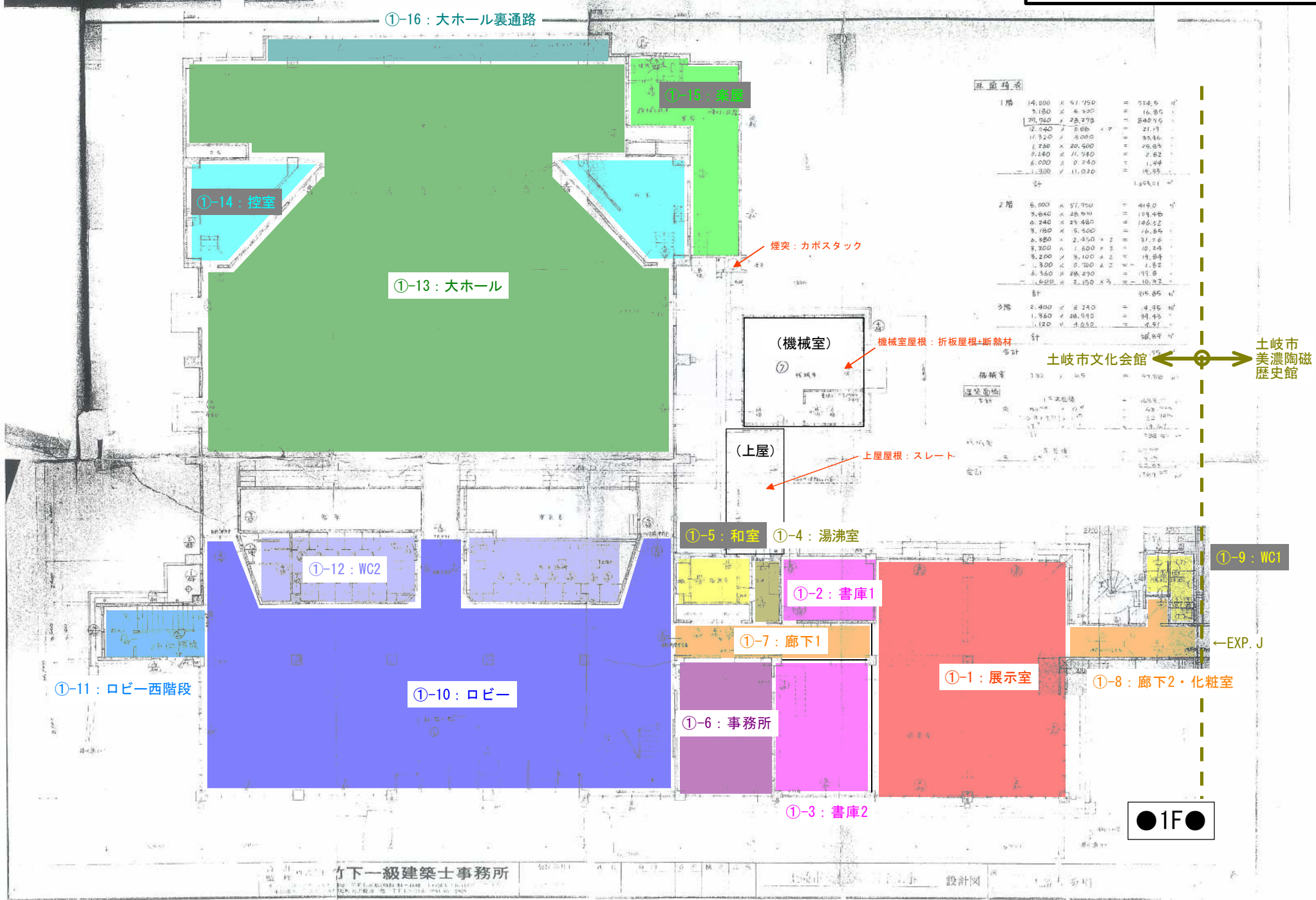
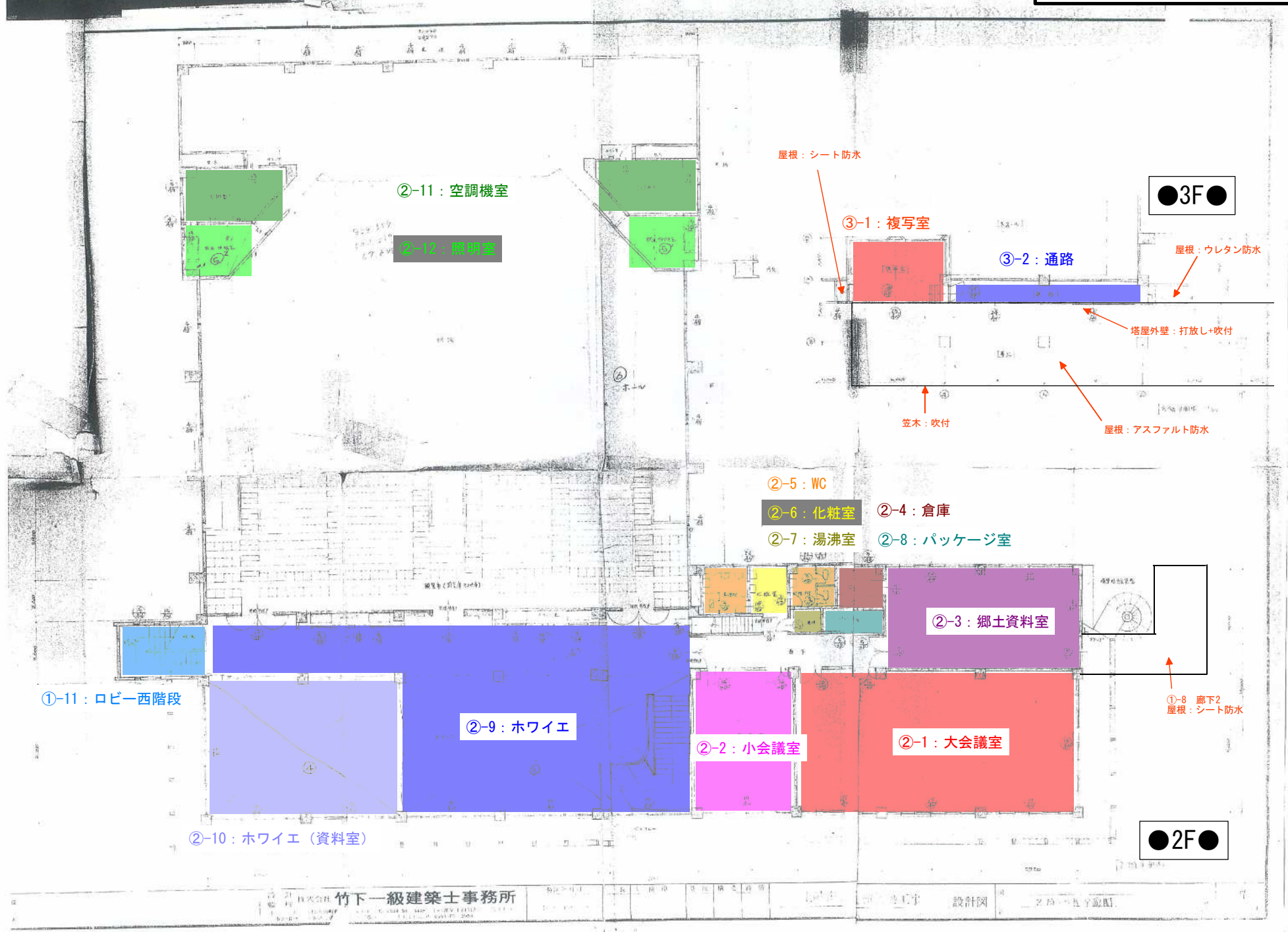


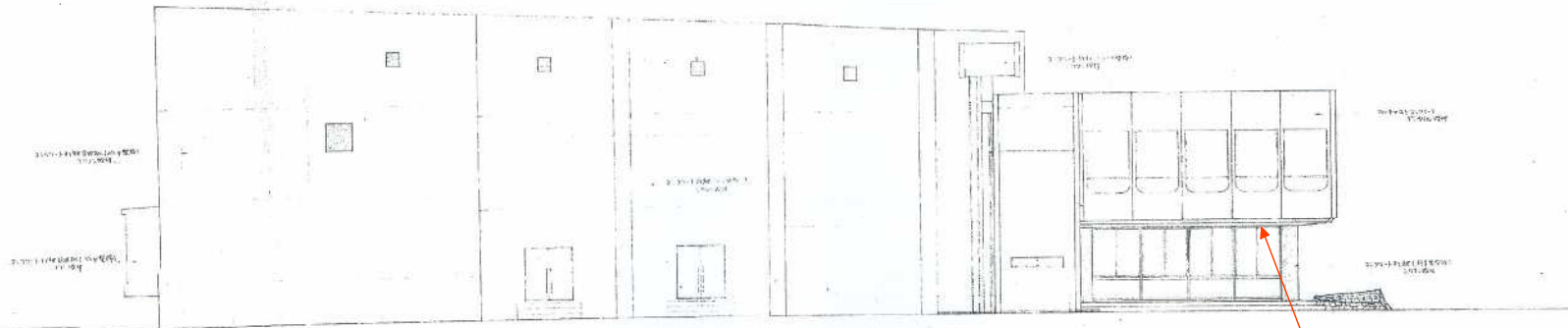
写真位置図：土岐市文化会館



床面積表

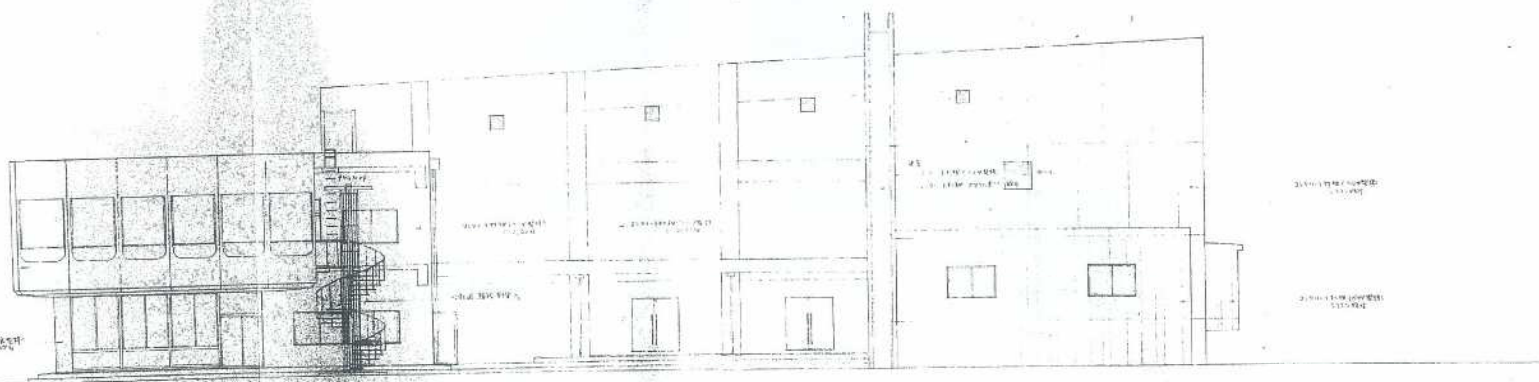
階	用途	面積 (㎡)	延床面積 (㎡)
1階	大ホール	14,000	14,000
	楽屋	3,100	3,100
	控室	2,700	2,700
	大ホール裏通路	11,320	11,320
	廊下	1,200	1,200
	事務所	2,140	2,140
	WC	6,000	6,000
	湯沸室	1,300	1,300
	和室	1,300	1,300
	書庫	1,300	1,300
計		1,693.0	
2階	展示室	5,000	5,000
	廊下	3,040	3,040
	WC	3,100	3,100
	湯沸室	2,400	2,400
	和室	3,200	3,200
	書庫	3,200	3,200
	WC	1,300	1,300
	湯沸室	6,560	6,560
	和室	1,600	1,600
	計		31,000
3階	上屋	2,400	2,400
	WC	1,300	1,300
	計	1,120	1,120
計		50,000	





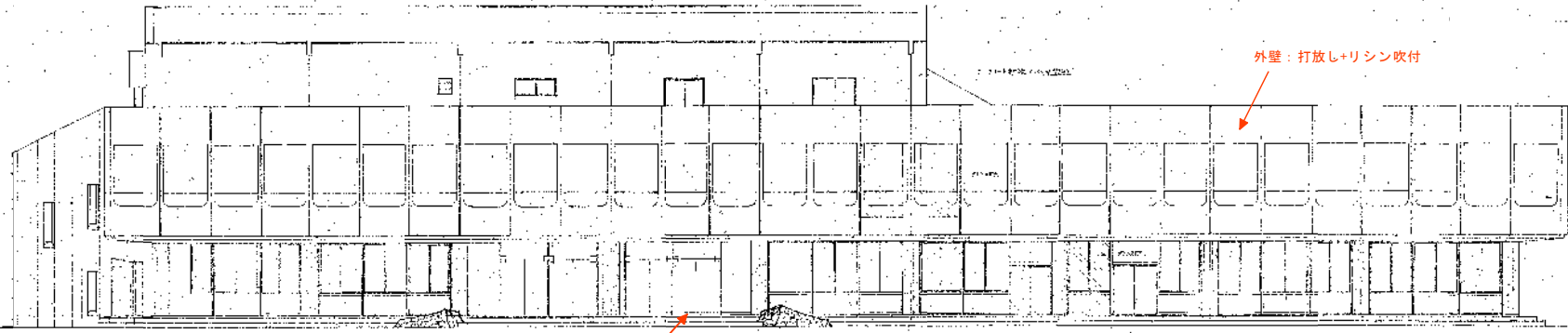
西面立面图

軒天：大平板+吹付



南面立面图

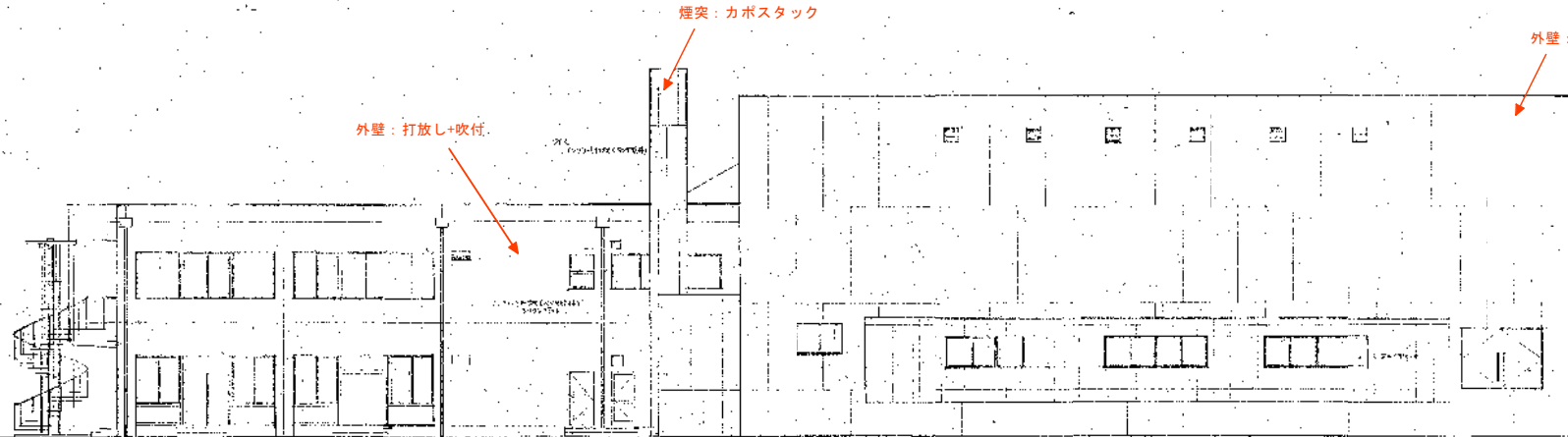
1級建築士事務所 竹下利秀
〒500-8502 岐阜市西町85番地



外壁：打放し+リシン吹付

【正面外観】

床：150角タイル



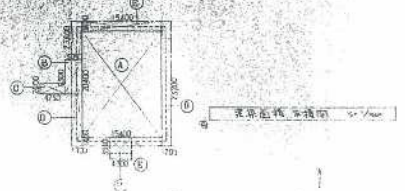
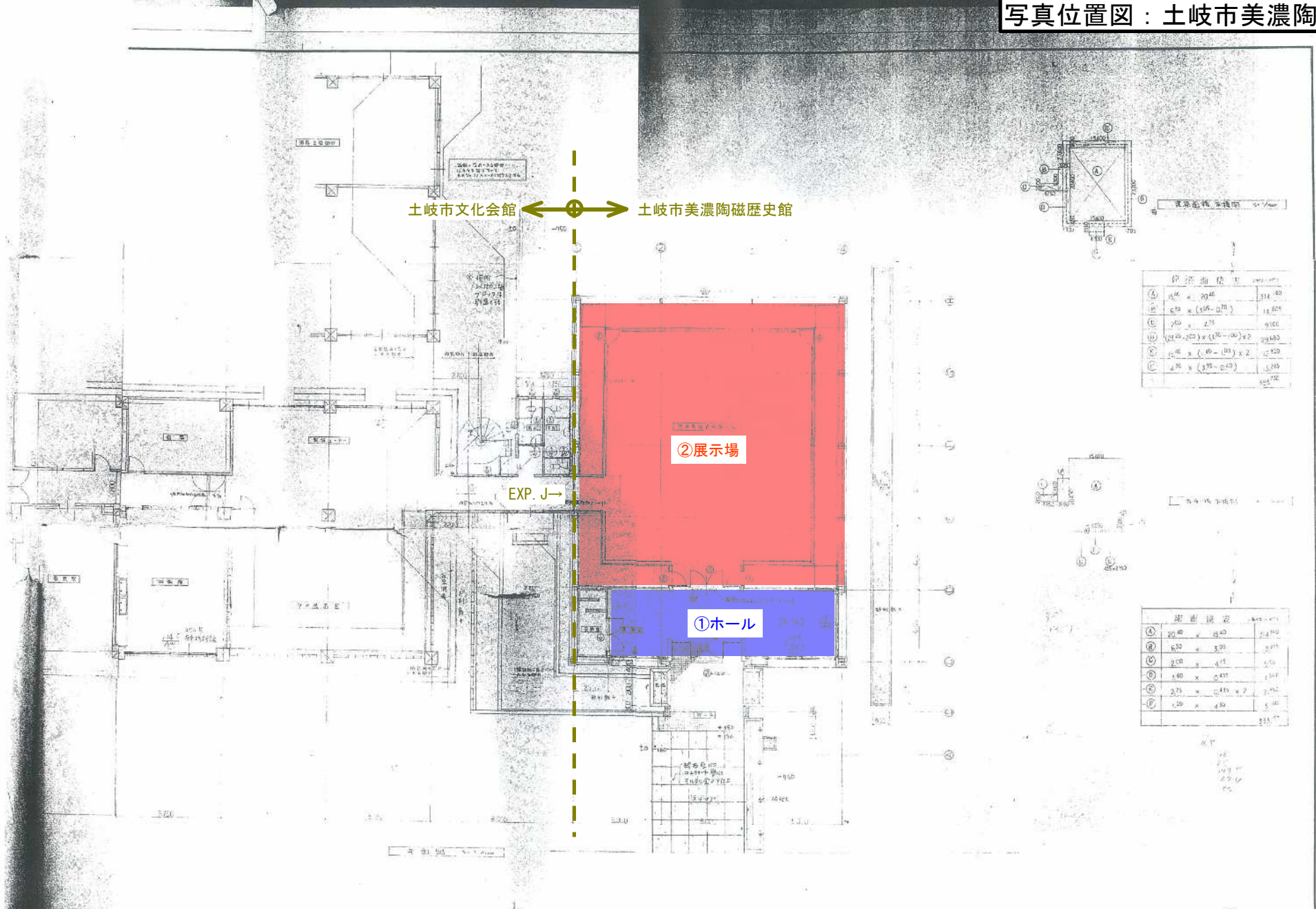
煙突：カボスタック

外壁：打放し+吹付

外壁：打放し

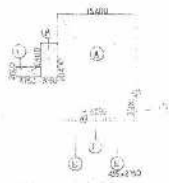
【左側外観】

52R mm
17R



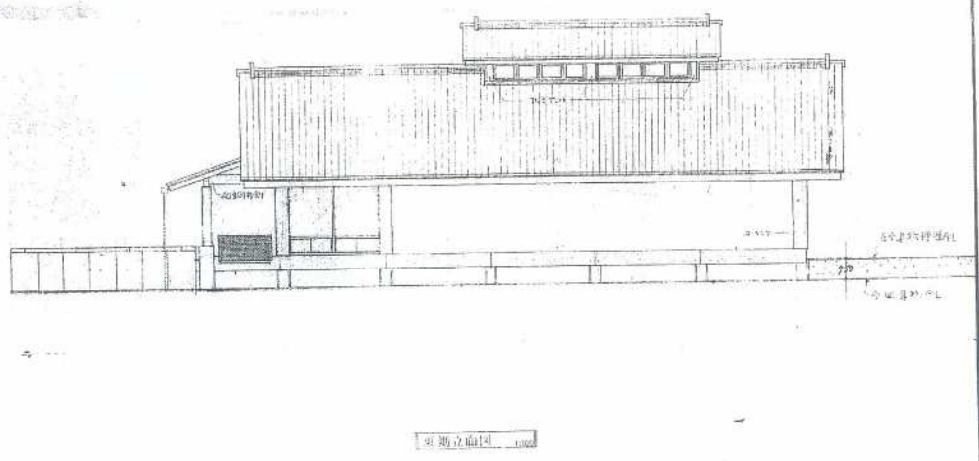
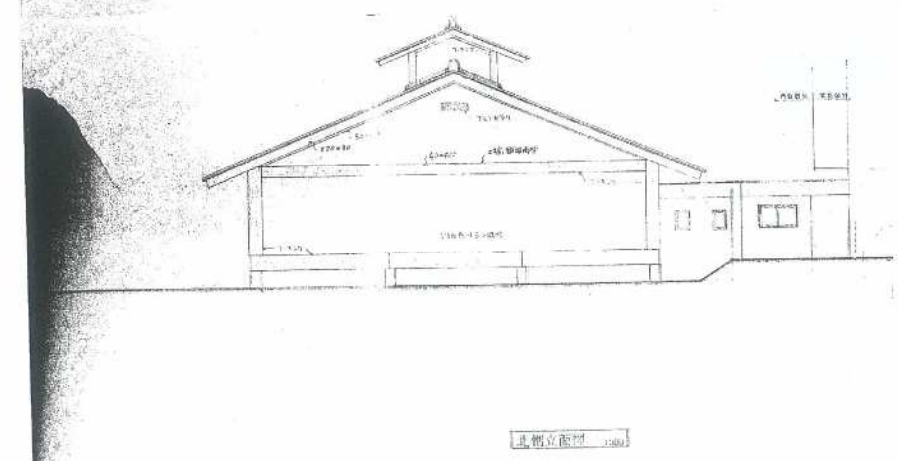
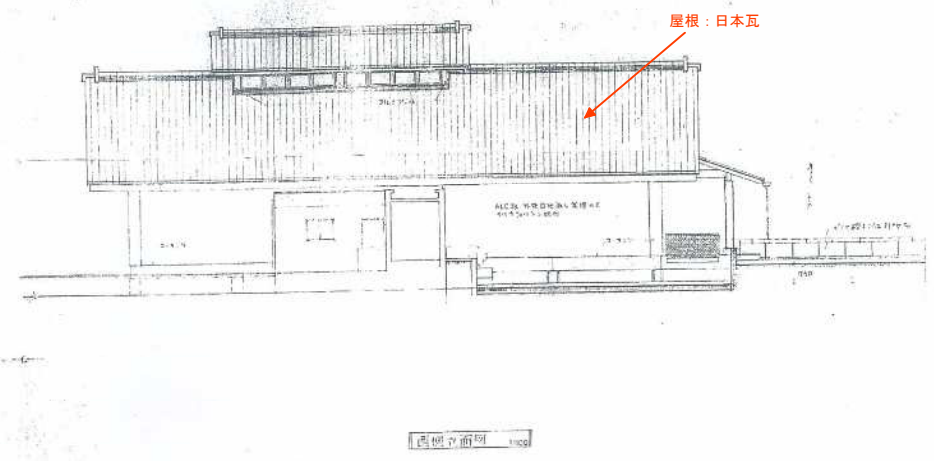
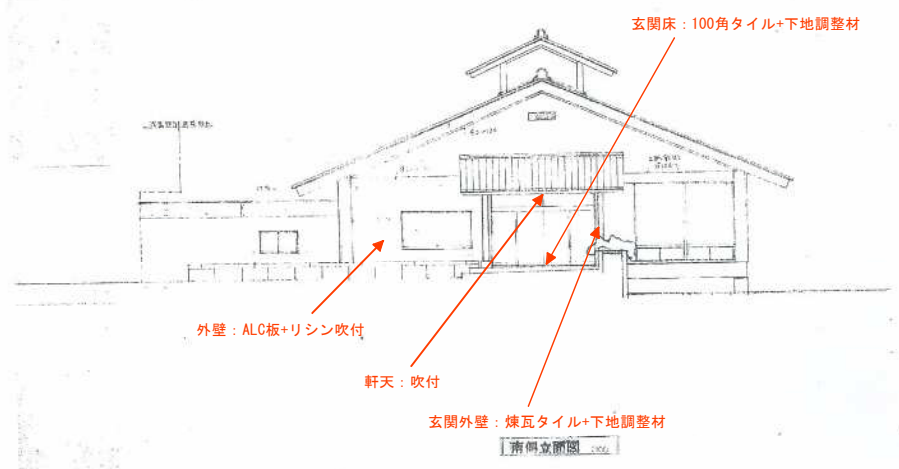
断面図表

①	15.00 x 20.00	314.00
②	6.70 x (3.00 - 0.70)	14.60
③	2.50 x 2.75	6.88
④	(24.00 - 2.00) x (1.70 - 1.00) x 2	22.40
⑤	15.00 x (4.00 - 1.00) x 2	72.00
⑥	4.70 x (3.00 - 0.50)	12.25
合計		162.13



断面図表

①	20.00 x 15.00	300.00
②	6.70 x 3.00	20.10
③	2.00 x 4.75	9.50
④	4.00 x 4.35	17.40
⑤	2.75 x 0.435 x 2	2.38
⑥	1.50 x 4.80	7.20
合計		366.58



●写真帳

撮影場所：外部



屋根：アスファルト防水



屋根：シート防水



屋根：ウレタン防水



笠木：吹付



塔屋外壁：打放し+吹付



煙突：カーボスタック

撮影場所：外部



外壁：打放し+リシン吹付



外壁：打放し+吹付



軒天：大平板+吹付



床：150角タイル



機械室屋根：折板屋根+断熱材



上屋屋根：スレート

・現況写真

土岐市文化会館 (3/21)

撮影場所：外部



廊下屋根：シート防水

撮影場所：1F ①-1 展示室



天井：岩綿吸音板+PB①②
・③ボード+クロス



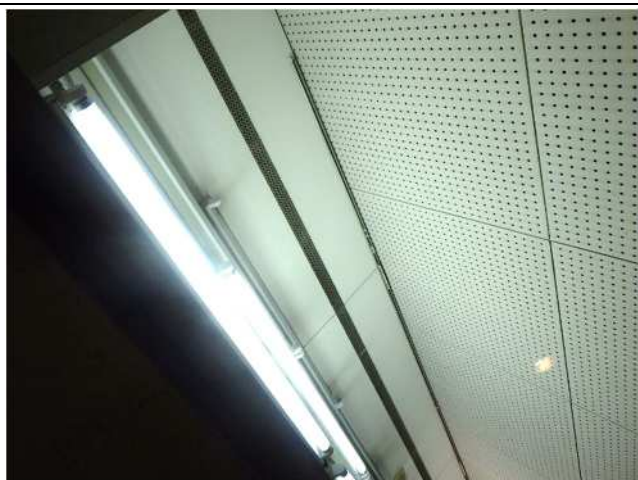
壁：モルタル+ゾラコート吹付①



壁：モルタル+ゾラコート吹付②



下がり壁：木下地+吹付



(展示内)壁：有孔ボード



巾木：樹脂系+接着剤、床：Pタイル+接着剤

撮影場所：1F ①-2 書庫 1



天井：PB+塗装



壁：モルタル+塗装



巾木：モルタル+塗装



床：P タイル+接着剤

撮影場所：1F ①-3 書庫 2



天井：岩綿吸音板+PB



壁：ゾラコート吹付



床：P タイル+接着剤

撮影場所：1F ①-4 湯沸室



天井：PB+塗装



壁：モルタル+塗装・100角タイル+下地調整材



床：Pタイル+接着剤



撮影場所：1F ①-5 和室



天井：準不燃プリントボード



壁：繊維壁

撮影場所：1F ①-6 事務所



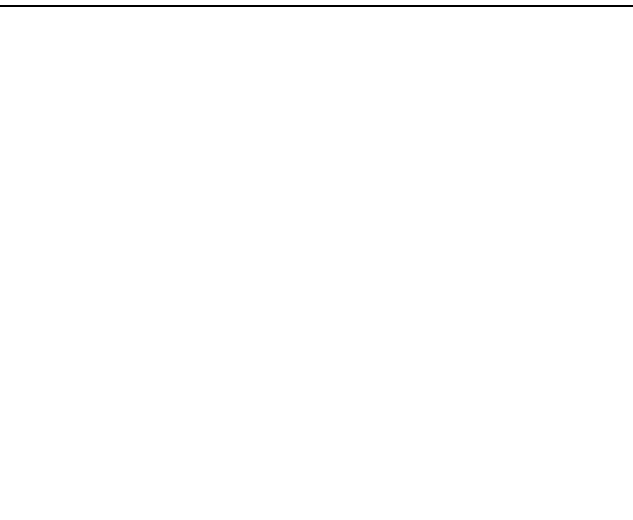
天井：岩綿吸音板+PB



壁：モルタル+ゾラコート吹付



床：P タイル+接着剤



撮影場所：1F ①-7 廊下1



天井：ボード+クロス、壁：ゾラコート吹付



床：P タイル+接着剤

撮影場所：1F ①-8 廊下2・化粧室



天井：ボード+塗装、壁：モルタル+塗装



巾木：木 OP、床：長尺シート+接着剤



(化粧室)巾木：木 OP
床：長尺シート+接着剤

撮影場所：1F ①-9 WC1



天井：PB+塗装
壁：100 角タイル+下地調整材



床：モザイクタイル+下地調整材

撮影場所：1F ①-10 ロビー



天井：吹付(黒)、壁：タイル+下地調整材①②



天井：ボード+吹付(青)、床：長尺シート+接着剤



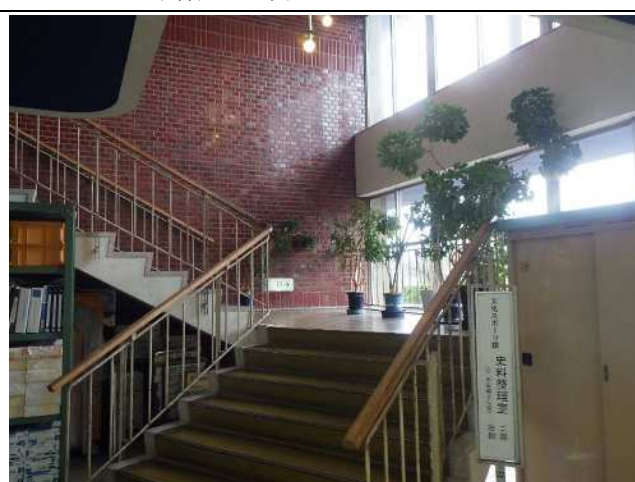
床：P タイル+接着剤



(東階段)天井：モルタル+吹付



(東階段)壁：タイル+下地調整材



(東階段)床：長尺シート+接着剤

・現況写真

土岐市文化会館 (11/21)

撮影場所：1F ①-11 ロビー西階段



天井：吹付、壁：モルタル+吹付



巾木：樹脂系+接着剤、床：長尺シート+接着剤

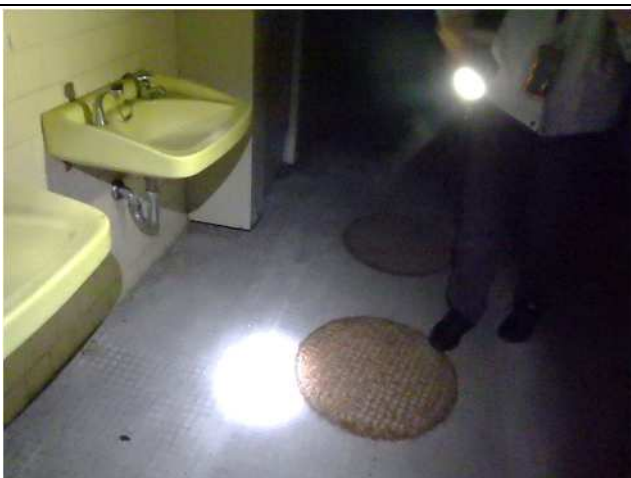
撮影場所：1F ①-12 WC2



天井：ボード+塗装



壁：100角タイル+下地調整材



床：25角モザイクタイル+接着剤

・現況写真

土岐市文化会館 (12/21)

撮影場所：1F ①-13 大ホール



壁：ボード+吹付・フレキシブルボード



壁：タイル+下地調整材



壁：有孔ボード



巾木：樹脂系+接着剤、床：長尺シート+接着剤



床：ナラフローリングブロック+接着剤

撮影場所：1F ①-13 大ホール



天井：ALC、壁：打放し



床：ナラフローリングブロック+接着剤

撮影場所：1F ①-14 控室



天井：ボード



壁：ボード+塗装、
床：ナラフローリングブロック+接着剤

・現況写真

土岐市文化会館 (14/21)

撮影場所：1F ①-15 楽屋



天井：ボード



床：P タイル+接着剤

撮影場所：1F ①-16 大ホール裏通路



天井：モルタル+塗装、壁：モルタル+塗装



床：P タイル+接着剤

・現況写真

土岐市文化会館 (15/21)

撮影場所：2F ②-1 大会議室



天井：ジプトーン、壁：モルタル+クロス



床：P タイル+接着剤

撮影場所：2F ②-2 小会議室



天井：ボード+クロス、壁：モルタル+クロス



床：P タイル+接着剤①②③

撮影場所：2F ②-3 郷土資料室



天井：岩綿吸音板+PB



(展示内)天井：木目ボード、壁：ボード+吹付



壁：クロス



巾木：樹脂系+接着剤、床：Pタイル+接着剤

撮影場所：2F ②-4 倉庫



天井：ボード+塗装

撮影場所：2F ②-5 WC



天井：ボード+塗装



壁：100角タイル+下地調整材
床：25角モザイクタイル+下地調整材

撮影場所：2F ②-6 化粧室



天井：岩綿吸音板+PB



壁：モルタル+吹付



壁：100角タイル+下地調整材



壁：モルタル、巾木：樹脂系+接着剤、
床：Pタイル+接着剤

撮影場所：2F ②-7 湯沸室



天井：ボード+塗装



壁：100角タイル+下地調整材



床：Pタイル+接着剤

撮影場所：2F ②-8 パッケージ室



天井：木毛板、壁：打放し・CB積み

撮影場所：2F ②-9 ホワイエ



天井：PB+吹付



天井：ボード+吹付



壁：タイル+下地調整材①②



床：P タイル+接着剤

撮影場所：2F ②-10 ホワイエ (資料室)



天井：①ボード+吹付
・②岩綿吸音板+PB



壁：塗装、巾木：ソフト巾木+接着剤、
床：P タイル+接着剤

・現況写真

土岐市文化会館 (20/21)

撮影場所：2F ②-11 空調機室



天井：グラスウール、壁：グラスウール

撮影場所：2F ②-12 照明室



天井：打放し+ゾノライト吹付、
壁：モルタル+塗装



床：モルタル

撮影場所：3F ③-1 複写室



天井：ボード+塗装



壁：モルタル+塗装



床：塗床



撮影場所：3F ③-2 通路



天井：モルタル+塗装、壁：モルタル+塗装



床：塗床

撮影場所：外部



外壁：ALC板+リシン吹付



軒天：吹付

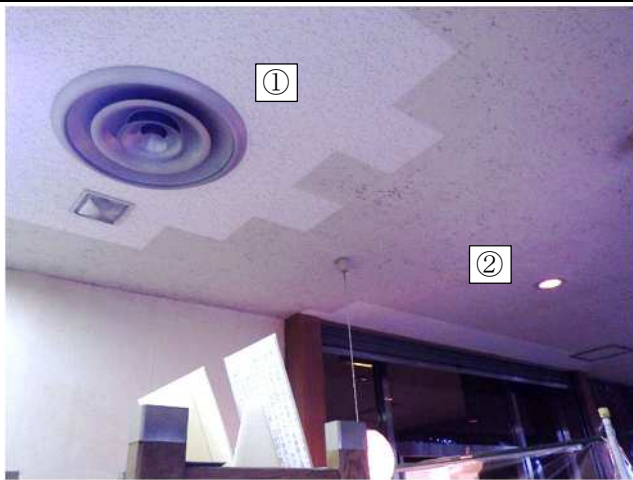


玄関外壁：煉瓦タイル+下地調整材



玄関床：100角タイル+下地調整材

撮影場所：①ホール



天井：岩綿吸音板+PB①②



壁：タイル+下地調整材



壁：煉瓦タイル+下地調整材



床：長尺シート+接着剤

撮影場所：②展示場



天井(CH4950～)：PB+吹付タイル



天井(CH～4950)：岩綿吸音板+PB



(展示内)天井：ボード+クロス、壁：クロス



床：長尺シート+接着剤