

新しい土岐市洪水・土砂災害ハザードマップを作成しました

令和2年度に作成した土岐市洪水・土砂災害ハザードマップを更新しました。

洪水・土砂災害ハザードマップとは

河川の氾濫等により浸水が想定される範囲（洪水浸水想定区域）や土砂災害が発生した場合に危険が生じるおそれのある区域（土砂災害警戒区域等）を地図上に示し、避難場所など身を守るために手助けとなる様々な情報をまとめたものです。

日頃から災害に備えてハザードマップを活用しましょう。

<令和2年度版からの主な変更点>

①地図面の洪水浸水想定区域について、想定最大規模（L2）から計画規模（L1）を主表示にしました。

計画規模（L1）

河川の流域の大きさや災害の発生状況などを基に定めており、市内河川は計画規模として、1年の間に発生する確率が1/10～1/100の降雨として計算されています。

想定最大規模（L2）

各地域の過去に観測された最大の降雨量に基づき設定されています。

想定最大規模降雨とは、1年の間に発生する確率が1/1000(0.1%)以下の降雨です。

②今回配布した日本語版の他、英語版とやさしい日本語版を作成しました。

これらは市のホームページから閲覧、ダウンロードできる他、印刷物をご希望の方は市役所で配布します。

③岐阜県域統合型GISでハザードマップを公開しました。

岐阜県域統合型GISは岐阜県が公開するインターネットサイトで、地図や画像を利用して、岐阜県内の行政情報や地域情報を提供しています。

GIS版のハザードマップは避難所、土砂災害警戒区域、洪水浸水想定区域図などの表示を切り替え、同時又は個別に表示することができます。

また、作図機能により自宅から避難所までの避難ルートを作成するといった使い方もできます。作図マニュアルは、市ホームページ内のハザードマップのページから確認できます。

<https://www.city.toki.lg.jp/kurashi/bosai/1004755/1003635.html>



岐阜県域統合型GIS ハザードマップの表示例

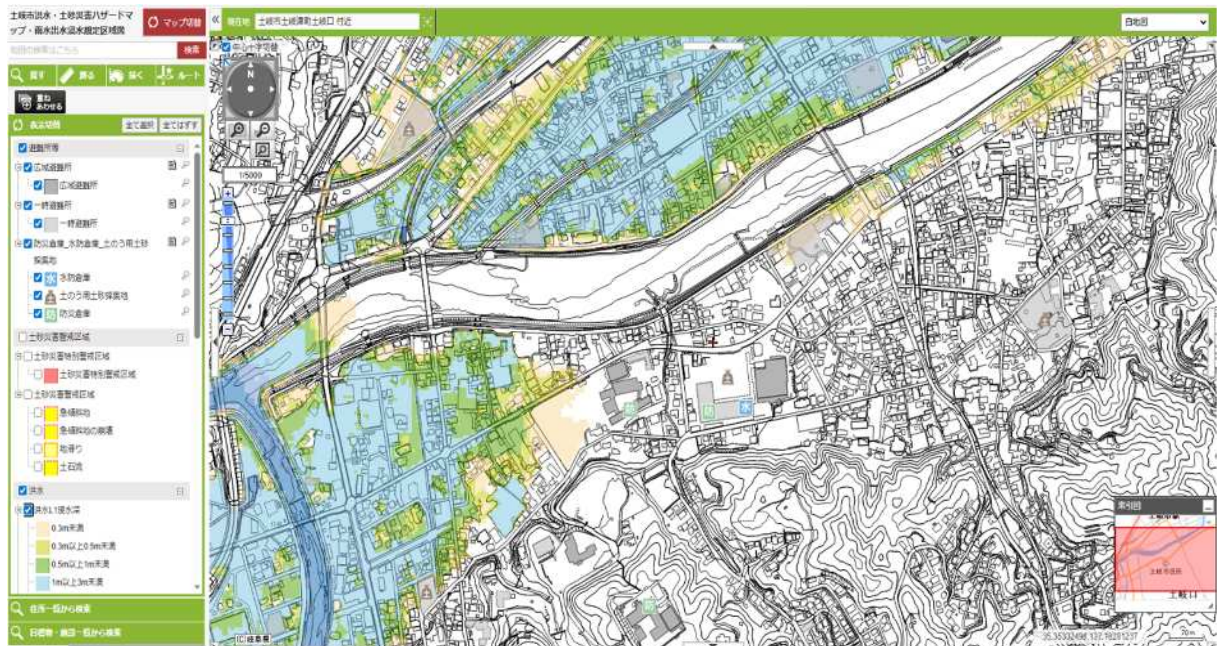
岐阜県域統合型GIS トップページ <https://gis-gifu.jp/gifu/>

土岐市の洪水・土砂災害ハザードマップ <https://gis-gifu.jp/gifu/PositionSelect?mid=11050>

<表示例 1 >

土岐市役所周辺 避難所等と洪水浸水想定区域 (L1)

※新しいハザードマップはL1を主表示にしています。



<表示例 2 >

土岐市役所周辺 避難所等と洪水浸水想定区域 (L2)

※令和2年度ハザードマップではL2を表示していました。

