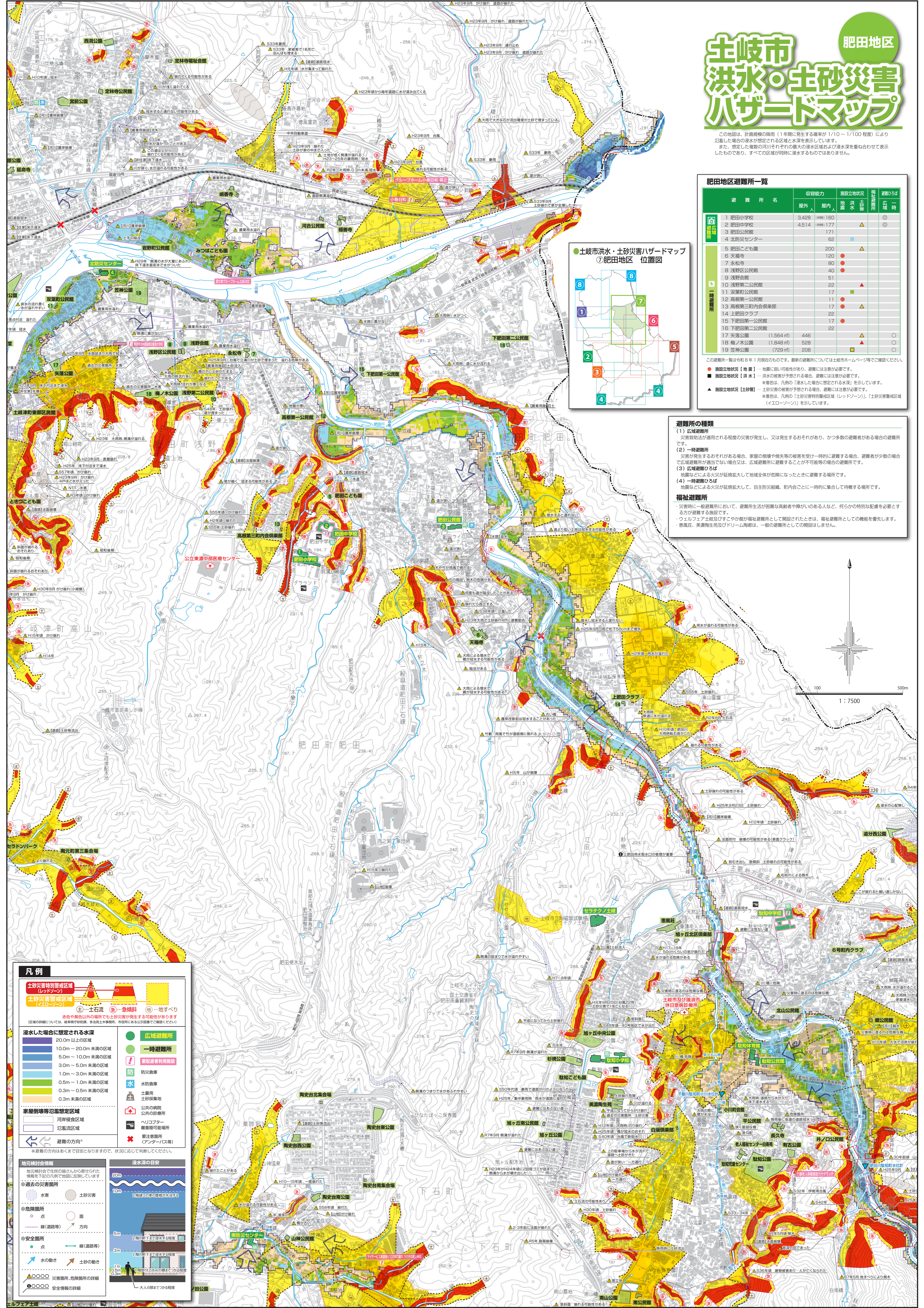




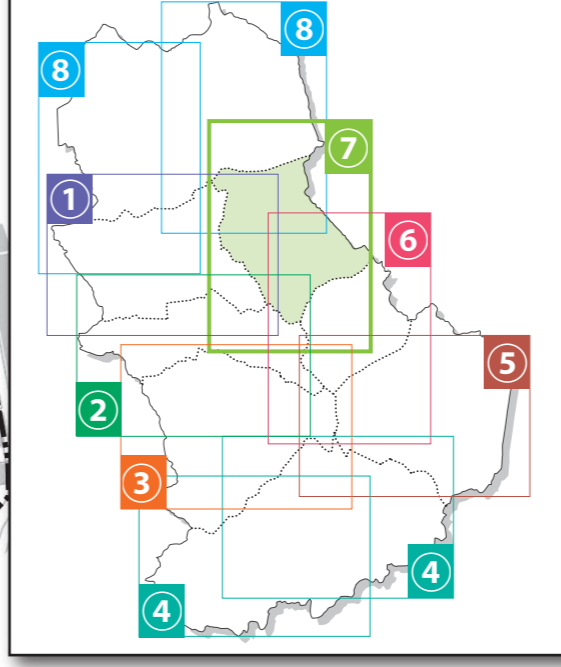
# 土岐市 洪水・土砂災害ハザードマップ

肥田地区

この地図は、計画規模の降雨（1年間に発生する確率が1/10～1/100程度）により想定した洪水の浸水が想定される区域と水深を表示しています。  
また、想定した降雨の発生し得る最大の浸水区域および浸水深を重ね合わせて表示したものであり、すべての区域が同時に浸水するものではありません。



### 土岐市洪水・土砂災害ハザードマップ 肥田地区 位置図



### 肥田地区避難所一覧

避難所名	収容能力		施設立地状況	福祉避難所	避難ひろば
	屋外	屋内			
1 肥田小学校	3,428	160	▲	○	◎
2 肥田中学校	4,514	177	▲	○	◎
3 肥田公民館		171	▲	○	◎
4 北野センター	62		▲	○	◎
5 肥田こども園		200	▲	○	◎
6 天福寺		120	▲	○	◎
7 永松寺		80	▲	○	◎
8 浅野公民館		40	▲	○	◎
9 浅野会館		51	▲	○	◎
10 浅野第二公民館		22	▲	○	◎
11 浅野第三公民館		17	▲	○	◎
12 高根第三公民館		17	▲	○	◎
13 高根第一公民館		17	▲	○	◎
14 上野田クラブ		22	▲	○	◎
15 下野田第一公民館		17	▲	○	◎
16 下野田第二公民館		22	▲	○	◎
17 矢家公民館 (1,564㎡)	446		▲	○	◎
18 梅ノ木公民館 (1,848㎡)	528		▲	○	◎
19 登野公民館 (729㎡)	208		▲	○	◎

この避難所一覧は令和8年1月現在のものです。最新の避難所については土岐市ホームページ等でご確認ください。  
● 施設立地状況【地震】 地震に強い可能性があり、避難には注意が必要です。  
● 施設立地状況【洪水】 洪水の被害が予想される場合、避難には注意が必要です。  
● 施設立地状況【土砂】 土砂災害の被害が予想される場合、避難には注意が必要です。  
▲ 施設立地状況【土砂】 土砂災害特別警戒区域（レッドゾーン）、土砂災害警戒区域（イエローゾーン）を示しています。

- ### 避難所の種類
- 広域避難所**  
災害救助法が適用される程度の災害が発生し、又は発生するおそれがあり、かつ多数の避難者がある場合の避難所です。
  - 一時避難所**  
災害が発生するおそれがある場合、家屋の倒壊や燃失等の被害を受け一時に避難する場合、避難者が少数の場合で広域避難所が適当でない場合又は、広域避難所に避難することが不可能な場合の避難所です。
  - 広域避難ひろば**  
地震などによる火災が延焼拡大して地域全体が危険になったときに避難する場所です。
  - 一時避難ひろば**  
地震などによる火災が延焼拡大して、自主防災組織、町内会ごと一時に集結して待機する場所です。
- ### 福祉避難所
- 災害時に一般避難所において、避難生活が困難な高齢者や障がいのある人など、何らかの特別な配慮を必要とする方が避難する施設です。
  - 福祉施設及びそのほかが福祉避難所として開設されたときは、福祉避難所としての機能を優先します。
  - 患病、介護施設及びドリーム陶都は、一般の避難所としての開設はしません。

### 凡例

**土砂災害特別警戒区域 (レッドゾーン)**  
**土砂災害警戒区域 (イエローゾーン)**

● 土石流 ● 急傾斜 ● 地すべり  
赤黄色以外の領域で土砂災害が発生する可能性があります  
 (区域の詳細については、最新版の図説、多言語土砂災害、市街地にある公設図説をご覧ください)

**浸水した場合に想定される水深**

- 20.0m以上の区域
- 10.0m～20.0m未満の区域
- 5.0m～10.0m未満の区域
- 3.0m～5.0m未満の区域
- 1.0m～3.0m未満の区域
- 0.5m～1.0m未満の区域
- 0.3m～0.5m未満の区域
- 0.3m未満の区域

**広域避難所**  
**一時避難所**  
**要配慮者利用施設**  
**防** 防災倉庫  
**水** 水防倉庫  
**水** 土留用  
**水** 土砂採集地  
**公共の病院** 公共の診療所  
**ヘリコプター** 降着可能場所  
**要注進箇所** (アンダーパス等)

**家屋倒壊等氾濫想定区域**  
 河川浸食区域  
 氾濫流区域  
 避難の方向\*

**地元検討会情報**  
 地元検討会で住民の協力を得た上で、浸水想定区域を決定しています。  
**過去の災害箇所**  
 水害  
 土砂災害  
**危険箇所**  
 点  
 面  
 線(道路等)  
 方向  
**安全箇所**  
 点  
 線(道路等)  
 水の動き  
 土砂の動き  
 ▲○○○ 災害箇所、危険箇所の詳細  
 ●○○○ 安全箇所の詳細

**浸水深の目安**

- 20m: 浸水した際の水深が20mを超える
- 10m: 浸水した際の水深が10mを超える
- 5m: 2階の下まで浸水する程度
- 3m: 1階の下まで浸水する程度
- 1m: 1階の床面まで浸水する程度
- 0.3m: 大人の膝まで浸水する程度

※この地図は、土岐市都市計画基本図(縮尺1/10000、令和5年3月作成)を基に作成しています。