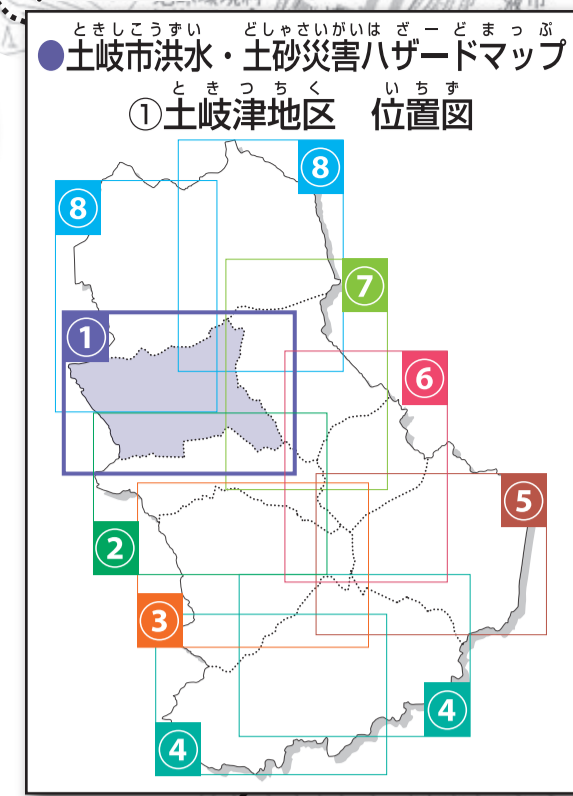
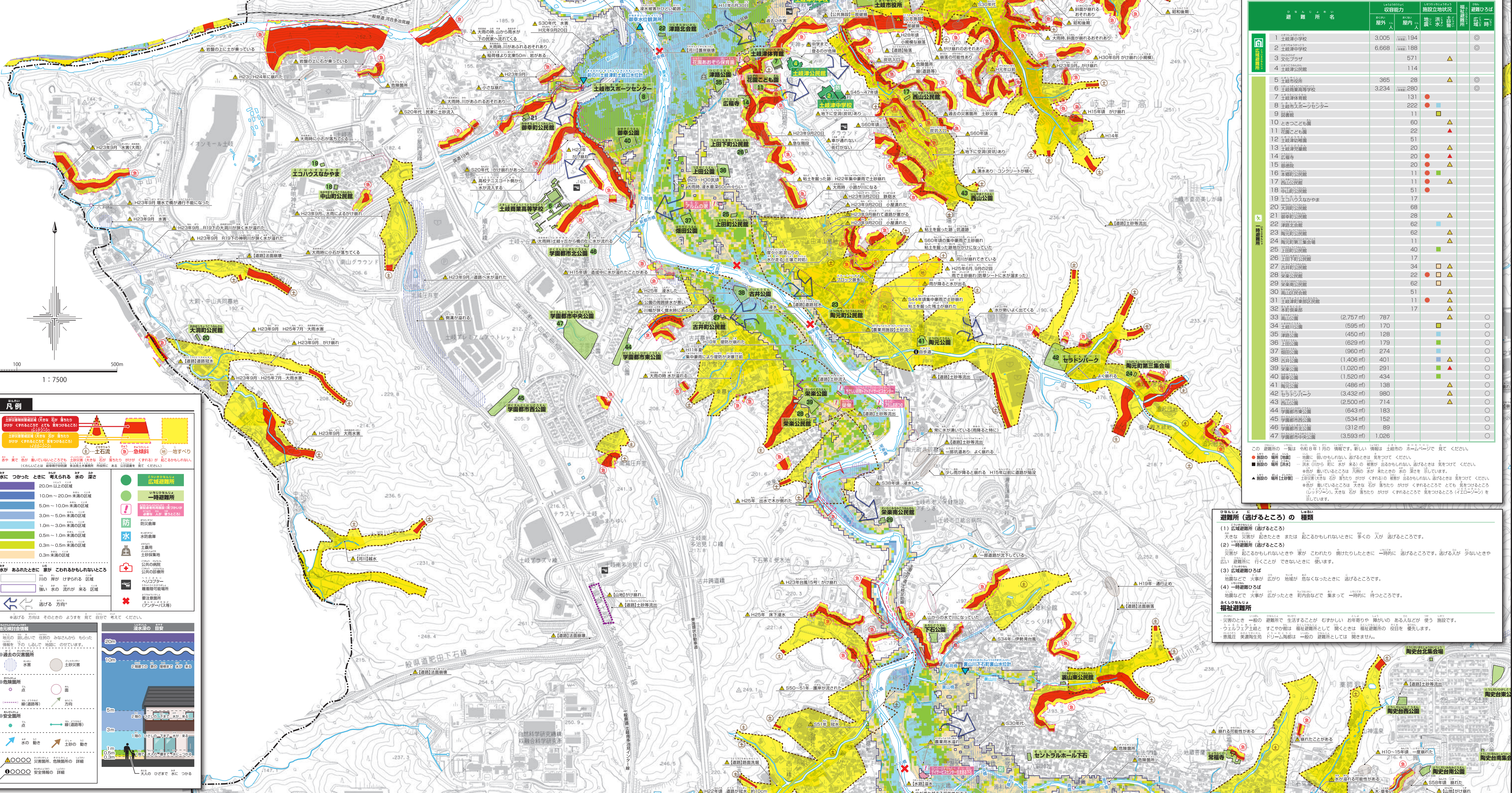


とくしこうすい かわ 土岐市洪水 (川から まち みず く 町に 水が 来る) とくしさいがい おお 土砂災害 (大きな 石が お 落ちたり がけが くずれる) はざーどまっぷ ハザードマップ

とくし
土岐津
ちく
地区



この地図は 何年かに 一度 降る 大雨で 川が あふれたときに 水が 来るか
もしれないところと 水の 深さを 示しています。
いくつかの 川で 一番 深くなることを 重ねて 示しています。すべての 場所
が 同じ 時期に 水につかる わけは ありません。



とくしこうすい 土岐津地区避難所一覧

| 避難所名 | 収容能力 | | 施設立地状況 | 避難所タイプ |
|---------------|----------|-------|--------|--------|
| | 総数 | 収容人数 | | |
| 1 土岐小学校 | 3,005 | 194 | ● | ◎ |
| 2 土岐南小学校 | 6,668 | 188 | ● | ◎ |
| 3 交差点プラザ | | 571 | ● | △ |
| 4 土岐市民館 | | 114 | ● | △ |
| 5 土岐市役所 | 365 | 28 | ● | △ |
| 6 土岐商業高等学校 | 3,234 | 280 | ● | ◎ |
| 7 土岐市体育館 | | 131 | ● | ◎ |
| 8 土岐市スポーツセンター | | 222 | ● | ◎ |
| 9 図書館 | | 11 | ● | △ |
| 10 とくしこども館 | | 60 | ● | △ |
| 11 花園こども館 | | 22 | ● | △ |
| 12 土岐市の森 | | 51 | ● | △ |
| 13 土岐市児童館 | | 20 | ● | △ |
| 14 広福寺 | | 20 | ● | △ |
| 15 経蔵 | | 20 | ● | △ |
| 16 本郷公民館 | | 11 | ● | △ |
| 17 高山公民館 | | 11 | ● | △ |
| 18 中川公民館 | | 51 | ● | △ |
| 19 土岐市市民センター | | 17 | ● | △ |
| 20 大前公民館 | | 68 | ● | △ |
| 21 本郷公民館 | | 28 | ● | △ |
| 22 陶元公民館 | | 62 | ● | △ |
| 23 陶元公民館 | | 62 | ● | △ |
| 24 陶元第三公民館 | | 11 | ● | △ |
| 25 上田公民館 | | 40 | ● | △ |
| 26 上田下町公民館 | | 17 | ● | △ |
| 27 古井公民館 | | 34 | ● | △ |
| 28 栄楽公民館 | | 22 | ● | △ |
| 29 栄楽公民館 | | 62 | ● | △ |
| 30 山崎公民館 | | 51 | ● | △ |
| 31 土岐市東部公民館 | | 11 | ● | △ |
| 32 本郷公民館 | | 17 | ● | △ |
| 33 高山公民館 | (2,757㎡) | 787 | ● | ○ |
| 34 土岐川公民館 | (595㎡) | 170 | ● | ○ |
| 35 津島公民館 | (450㎡) | 128 | ● | ○ |
| 36 上田公民館 | (629㎡) | 179 | ● | ○ |
| 37 津島公民館 | (960㎡) | 274 | ● | ○ |
| 38 古井公民館 | (1,406㎡) | 401 | ● | ○ |
| 39 栄楽公民館 | (1,020㎡) | 291 | ● | ○ |
| 40 陶元公民館 | (1,520㎡) | 434 | ● | ○ |
| 41 陶元公民館 | (486㎡) | 138 | ● | ○ |
| 42 ちちのこ公民館 | (3,432㎡) | 980 | ● | ○ |
| 43 山崎公民館 | (2,500㎡) | 714 | ● | ○ |
| 44 宇治市公民館 | (643㎡) | 183 | ● | ○ |
| 45 宇治市公民館 | (534㎡) | 152 | ● | ○ |
| 46 宇治市公民館 | (312㎡) | 89 | ● | ○ |
| 47 宇治市公民館 | (3,593㎡) | 1,026 | ● | ○ |

この避難所一覧は 令和8年1月の 情報です。新しい 情報は 必ずしも すぐ 見てください。
● 避難所 施設 避難に 使われる 建物と 施設を 示しています。
● 避難所 避難 避難に 使われる 建物と 施設を 示しています。
● 避難所 避難 避難に 使われる 建物と 施設を 示しています。
● 避難所 避難 避難に 使われる 建物と 施設を 示しています。
● 避難所 避難 避難に 使われる 建物と 施設を 示しています。

凡例

土岐市洪水・土砂災害ハザードマップ

水につかたときに 増える 水の 深さ

- 20.0m以上の区域
- 10.0m～20.0m未満の区域
- 5.0m～10.0m未満の区域
- 3.0m～5.0m未満の区域
- 1.0m～3.0m未満の区域
- 0.5m～1.0m未満の区域
- 0.3m～0.5m未満の区域
- 0.3m未満の区域

水が あふれたときに 家が こわれるかもしれないところ

- 川の 岸が けずられる 区域
- 強い 水の 流れが 来る 区域

避難する 方向

避難所 (アンダーパス)

避難所の 種類

- 広域避難所 (逃げるところ)
- 一時避難所 (逃げるところ)
- 広域避難所
- 一時避難所

避難所の 種類

- 避難所 (逃げるところ)
- 避難所 (逃げるところ)
- 避難所 (逃げるところ)
- 避難所 (逃げるところ)