

男女共同参画懇話会の委員募集

男女共同参画社会の実現に向け、意見・提言を行う「土岐市男女共同参画懇話会」の委員を募集します。

募集人員 4人程度

対象 次のすべてを満たす方

- ▷ 市内在住で男女共同参画社会の実現に関心のある満18歳以上の方
- ▷ 国もしくは地方公共団体の議員、または常勤の公務員でない方
- ▷ 年3回程度、平日の昼間に開催される懇話会に出席できる方

任期 2年

報酬 日額7,000円

応募方法 氏名、生年月日、住所、電話番号、勤務先または学校名、活動経験、応募動機(400字～800字)を記載した書類(自由様式)をまちづくり推進課へ提出

応募締切 7月12日(金)

選考 書類選考の上、結果を書面にてお知らせします。

6月23日～29日 「男女共同参画週間」
2019年度キャッチフレーズ『男女共同参「学」』
『知る 学ぶ 考える 私の人生 私がつくる』

問 まちづくり推進課 (内線311)

私立幼稚園の 通園奨励費補助制度

市民税の所得割課税額や世帯の構成などに応じて、通園奨励費補助金を支給します。

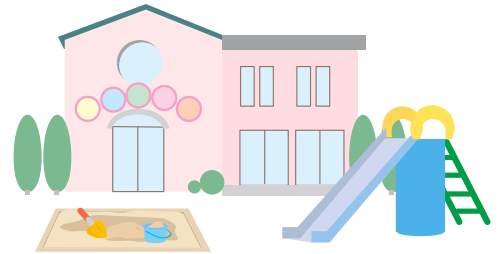
補助金額 3万1,100円～15万4,000円

(幼児教育の無償化に伴い、今年度の補助対象期間は4～9月です)

- 提出書類**
- ▷ 保育料等減免措置に関する調書
 - ▷ 市民税の課税(非課税)証明書
 - ▷ 児童扶養手当の証書・身体障害者手帳などの写し(該当する方のみ)

提出先 通園している幼稚園

提出時期 6月下旬頃(各幼稚園により異なりますので確認ください)



問 子育て支援課 (内線187)

熱中症に注意しましょう

例年蒸し暑くなるこの時期、熱中症の患者が増え始めます。気温が高い、風が弱い、湿度が高い、急に暑くなった日は以下のことに気を付けましょう。体調が悪いときは、特に注意しましょう。

熱中症予防のポイント

- ▷ 部屋の温度をこまめにチェックしましょう。
- ▷ 室内では、エアコンや扇風機を上手に使いましょう。
- ▷ 喉が渇かなくても小まめに水分補給をしましょう。
- ▷ 外出の際は、日よけ対策と体を締め付けない涼しい服装で出掛けましょう。
- ▷ 無理をせず適度に休憩しましょう。
- ▷ 日頃から栄養バランスの良い食事を取り、体力づくりを心掛けましょう。



問 保健センター (☎552010)

水道メーターの取り替え

計量法に基づく検定期限(8年)が満了となる前に、メーターの取り替えを実施しています。取り替え作業は、市が発行する身分証明書を携帯する水道工事指定店の作業員が行います。皆さんの敷地内での作業となりますので、メーターボックスや止水栓の上に物を置かないなどご協力をお願いします。

実施日程 7月8日(月)～22日(月)

対象地区 泉町

対象家屋 対象地区でメーターの検定期限が満了する約700軒

- 施工業者**
- ▷ 安藤設備 (☎549496)
 - ▷ (株)猪野設備 (☎543835)
 - ▷ 東海住宅設備(株) (☎543381)



問 上下水道課 (内線338)