

物 件 調 書

物件番号	13			
所在地	土岐市駄知町字柿添2362番1の一部			
予定価格	別途記載の通り			
地目	公簿	宅地	現況	宅地
地積	公簿	579.00m ²	実測	579.52m ²
法令等に基づく制限	都市計画法	都市計画区域内(非線引)		
	建築基準法	用途地域	準工業地域	
		建ぺい率	60	
		容積率	200	
	その他の法律	・建築基準法第22条適用区域 ・土石流危険溪流(全域)		
私道の負担等に関する事項		負担の有無	無	負担内容
供給施設の状況	区分	状況	事業所名	
	上水道	有		
	下水道	有		
	電気	有		
	ガス	無		
交通機関	鉄道	JR土岐市駅 約6.8km		
公共施設	市役所等	土岐市役所 約6.2km		
	小学校	駄知小学校 約1.6km		
	中学校	駄知中学校 約2.2km		
	その他	土岐市立総合病院 約5.0km		
特記事項	1. 当該地は地籍調査実施済であるが、登記前である(近年中に登記予定)。			

※ 物件調書は、入札参加者が物件の概要を把握するための参考資料ですので、必ず入札参加者ご自身において、現地及び諸規制について調査確認を行ってください。

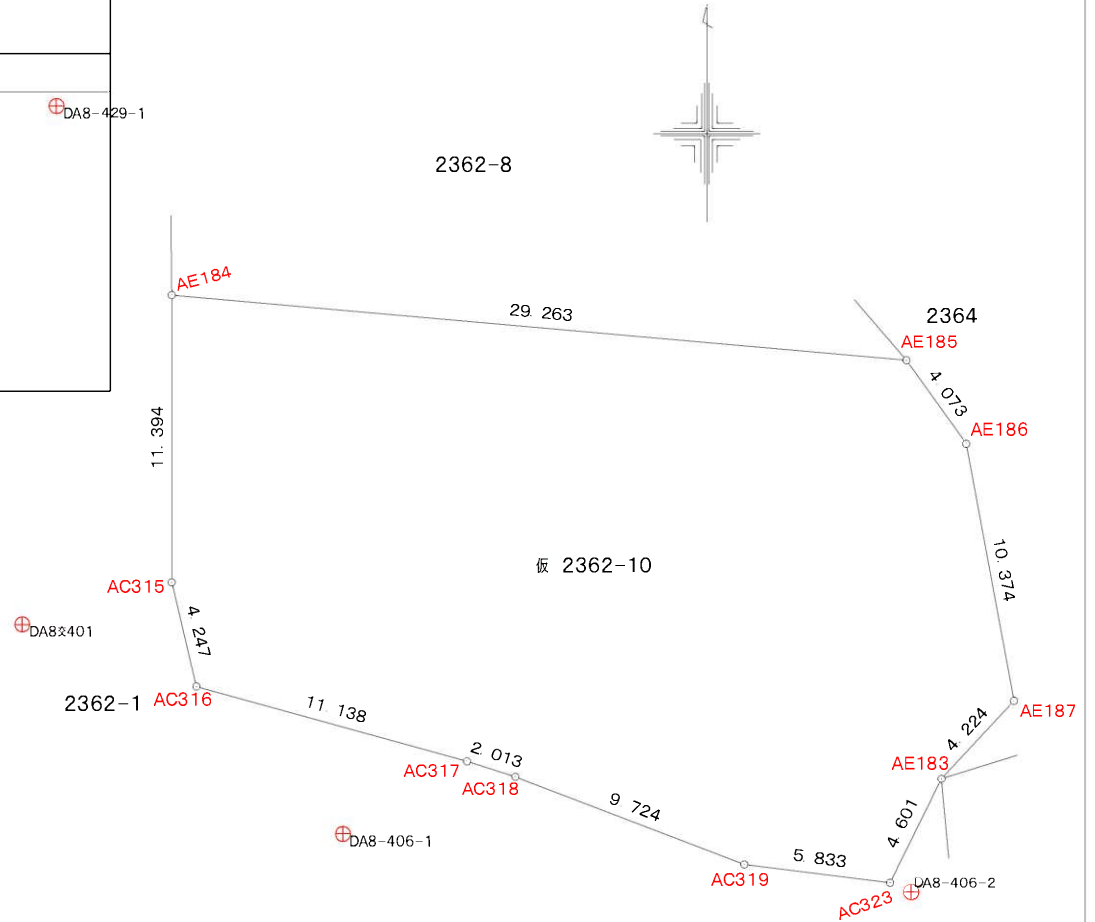
位置図

中心地 | 土岐市駄知町 付近



大字	6	駄知町			
小字	46	柿添			
地番	仮 2362-10	計算面積 (㎡)		台帳地目	台帳面積 (㎡)
		579.529		宅地	579.52
所有者	トキシ		住所		
	土岐市				
点番	筆界点番号	X座標 (m)	Y座標 (m)	方向角	杭材区分
1	AE184	-75.223.468	5.295.666	95° 03' 36"	プレート
2	AE185	-75.226.049	5.324.815	144° 28' 20"	プラスチック大
3	AE186	-75.229.364	5.327.182	169° 27' 48"	プラスチック大
4	AE187	-75.239.563	5.329.079	222° 54' 31"	プラスチック大
5	AE183	-75.242.657	5.326.203	206° 16' 32"	板
6	AC323	-75.246.783	5.324.166	277° 08' 23"	板
7	AC319	-75.246.058	5.318.378	290° 58' 31"	プレート
8	AC318	-75.242.577	5.309.298	287° 47' 13"	プレート
9	AC317	-75.241.962	5.307.381	285° 26' 55"	プレート
10	AC316	-75.238.995	5.296.645	346° 40' 25"	プレート
11	AC315	-75.234.862	5.295.666	0° 00' 00"	プレート

基準点	X座標 (m)	Y座標 (m)	標高 (m)
DA8-401	-75.236.523	5.289.728	249.469
DA8-406-1	-75.244.837	5.302.451	250.383
DA8-406-2	-75.247.144	5.324.998	251.802
DA8-429-1	-75.215.957	5.291.088	



※この測量図は、令和2年4月1日現在、法務局登記前のものである。



西から撮影



南東から撮影