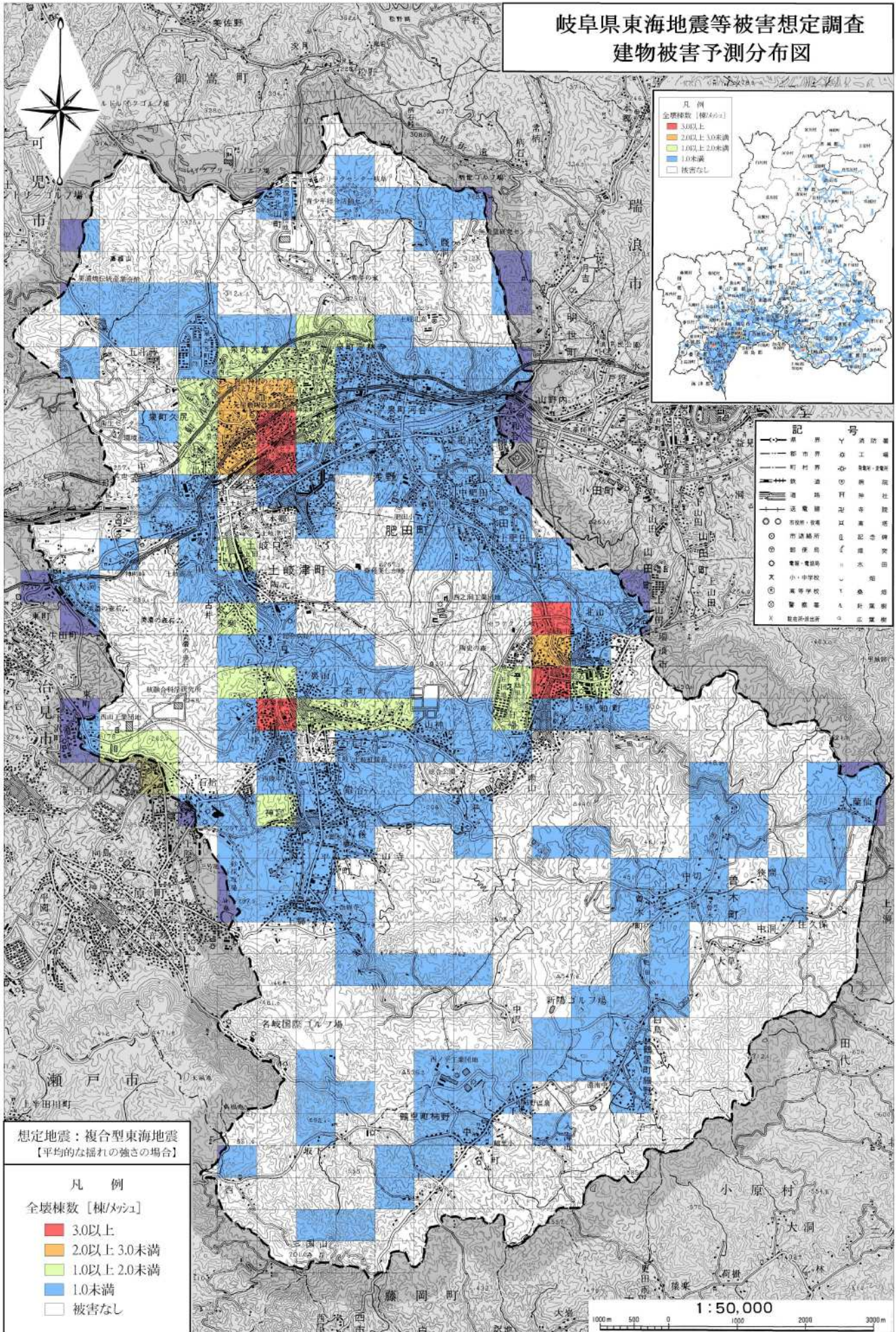


岐阜県東海地震等被害想定調査 建物被害予測分布図



想定地震：複合型東海地震
【平均的な揺れの強さの場合】

凡例

全壊棟数 [棟/千戸]

- 3.0以上
- 2.0以上 3.0未満
- 1.0以上 2.0未満
- 1.0未満
- 被害なし

【この地図は、建設省国土地理院長の承認を得て、四院発行の5万分の1地形図を複製したものである。】(承認番号 平19第004号、第09号)】