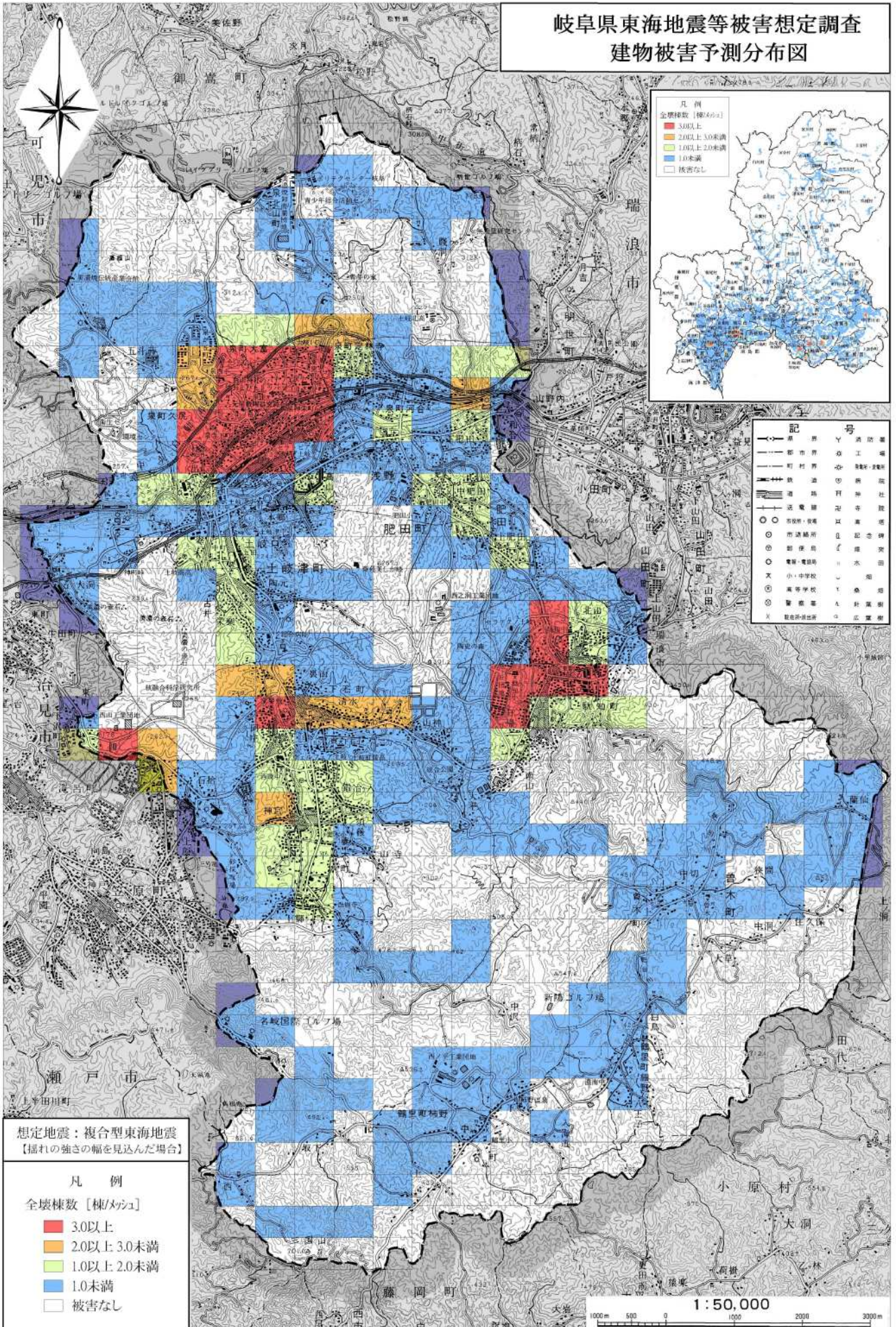


岐阜県東海地震等被害想定調査 建物被害予測分布図



想定地震：複合型東海地震
【揺れの独さの幅を見込んだ場合】

- 凡例
全壊棟数 [棟/メッシュ]
- 3.0以上
 - 2.0以上 3.0未満
 - 1.0以上 2.0未満
 - 1.0未満
 - 被害なし



- 記号
- 境界
 - 市界
 - 町界
 - 鉄道
 - 道路
 - 送電線
 - 市役所・支庁
 - 市庁舎
 - 郵便局
 - 電報・電話局
 - 小・中学校
 - 高等学校
 - 警察署
 - 龍田所
 - 消防署
 - 工務
 - 公園
 - 神社
 - 寺院
 - 墓地
 - 記念碑
 - 水田
 - 池
 - 湖
 - 山
 - 河川

【この地図は、建設省国土地理院長の承認を得て、同院発行の5万分の1地形図を複製したものである。(承認番号 平19第006号、第09号)】