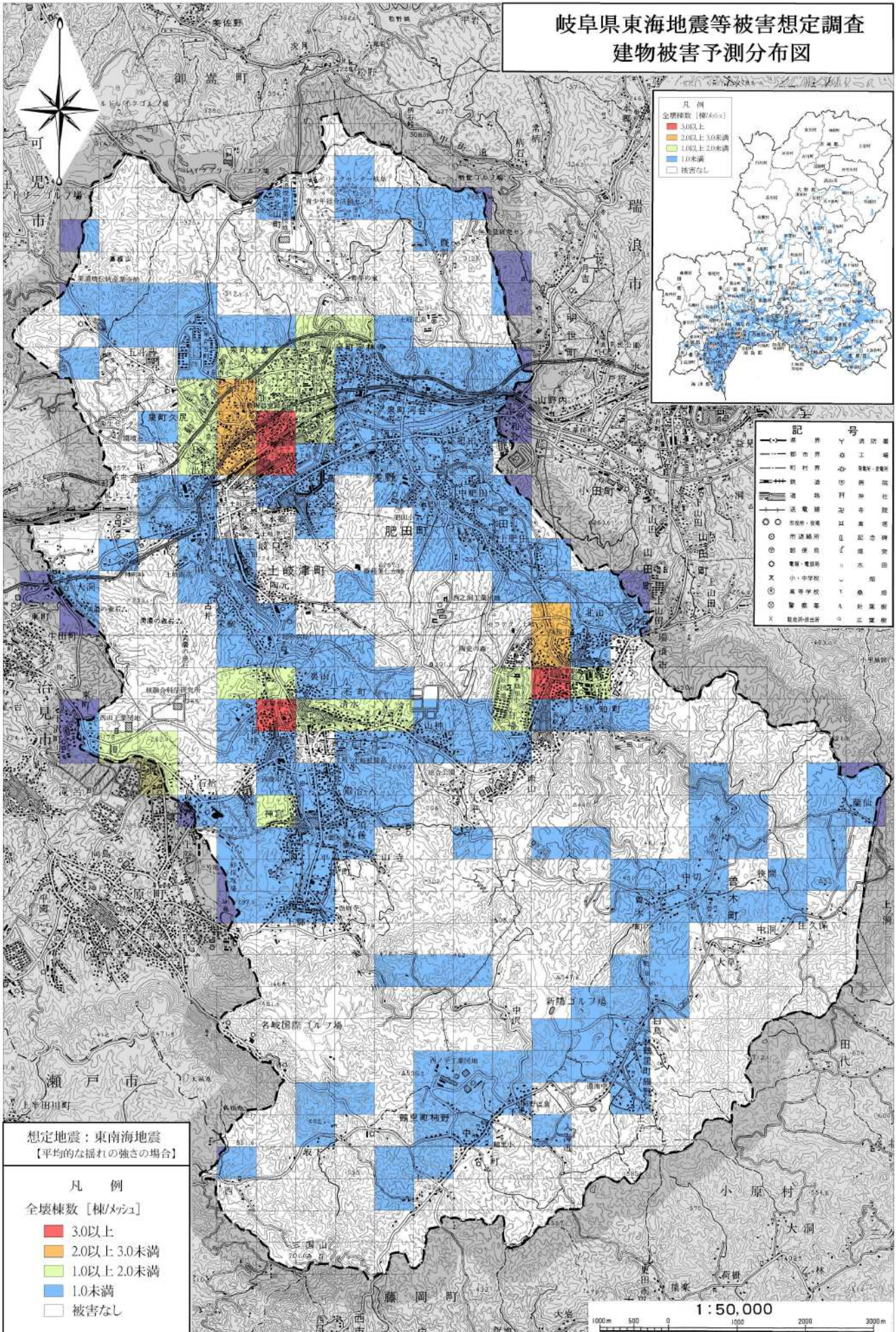


# 岐阜県東海地震等被害想定調査 建物被害予測分布図



凡例  
全壊棟数 [棟/メッシュ]  
■ 3.0以上  
■ 2.0以上 3.0未満  
■ 1.0以上 2.0未満  
■ 1.0未満  
 被害なし

記号  
 ○ 国界、府界  
 ○ 市界、町界  
 ○ 村界  
 ○ 鉄道  
 ○ 国道  
 ○ 県道  
 ○ 市道  
 ○ 河川  
 ○ 公園  
 ○ 神社  
 ○ 学校  
 ○ 病院  
 ○ 福祉施設  
 ○ 公園  
 ○ 神社  
 ○ 学校  
 ○ 病院  
 ○ 福祉施設

想定地震：東南海地震  
【平均的な揺れの強さの場合】

凡例  
全壊棟数 [棟/メッシュ]  
■ 3.0以上  
■ 2.0以上 3.0未満  
■ 1.0以上 2.0未満  
■ 1.0未満  
 被害なし

1 : 50,000  
 1000m 500 0 1000 2000 3000m